

Классификация профессий по Е.А. Климову

Признаки
профессии

```
graph TD; A[Признаки профессии] --- B[Предмет труда]; A --- C[Условия труда]; A --- D[Средства труда]; A --- E[Цели труда];
```

Предмет
труда

Условия
труда

Средства
труда

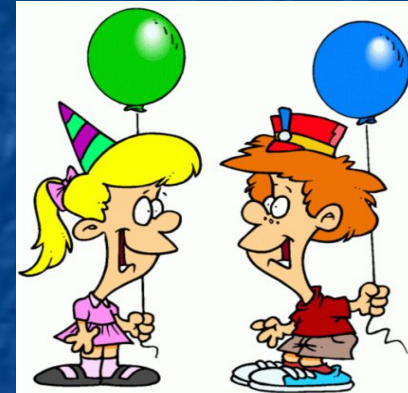
Цели
труда

Предмет труда

Техника



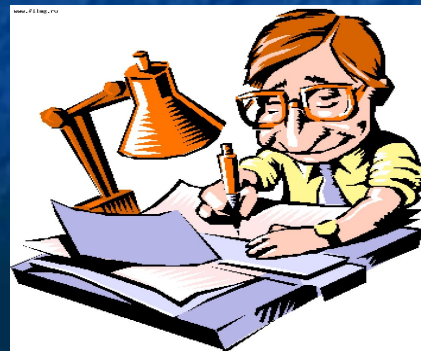
Человек



Природа



Знак



Художественный образ



Условия труда



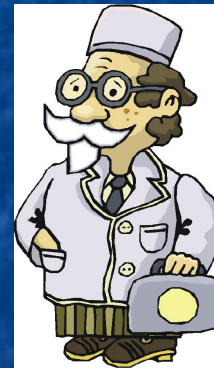
Труд в условиях обычного микроклимата



Труд в необычных условиях: под водой, под землей, в горячих цехах и т. Д.



Труд с пребыванием на открытом воздухе с резкими перепадами температуры, влажности



Труд с повышенной моральной ответственностью за здоровье, жизнь людей, за большие общественные, материальные ценности.

Средства труда

- Профессии, связанные с использованием ручного труда



- Профессии, связанные с использованием машин с ручным управлением

- Профессии, связанные с использованием полуавтоматов, автоматов, автоматических линий, роботехнических комплексов

- Профессии, связанные с использованием функциональных средств, орудий труда.

Цель труда

Гностические: распознать, различить, оценить, проверить



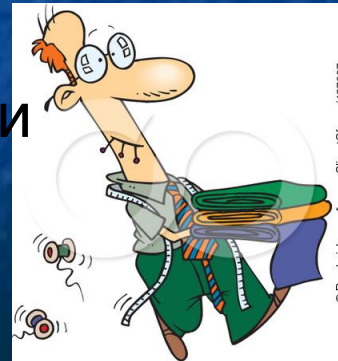
Следователь,
санитарный врач,
литературный
критик, контролер,
товаровед, эксперт

Преобразующие:
обработать, переместить,
организовать,
преобразовать



Водитель,
живописец,
преподаватель,
паркетчик,
слесарь, портной

Изыскательные:
изобрести, придумать, найти
новый вариант,
сконструировать



Закройщик,
разметчик,
селекционер,
художник
оформитель

Классификация профессий по Е.А. Климову

Предмет труда	Условия труда	Средства труда	Цели труда
Природа	Бытовые	Ручные	Гностические
Техника	На открытом воздухе	Машины	Преобразующие
Человек	Необычные	Автоматизирован- ные	Изыскательные
Знак	С повышенной моральной ответственностью	Функциональные	
Художественный образ			