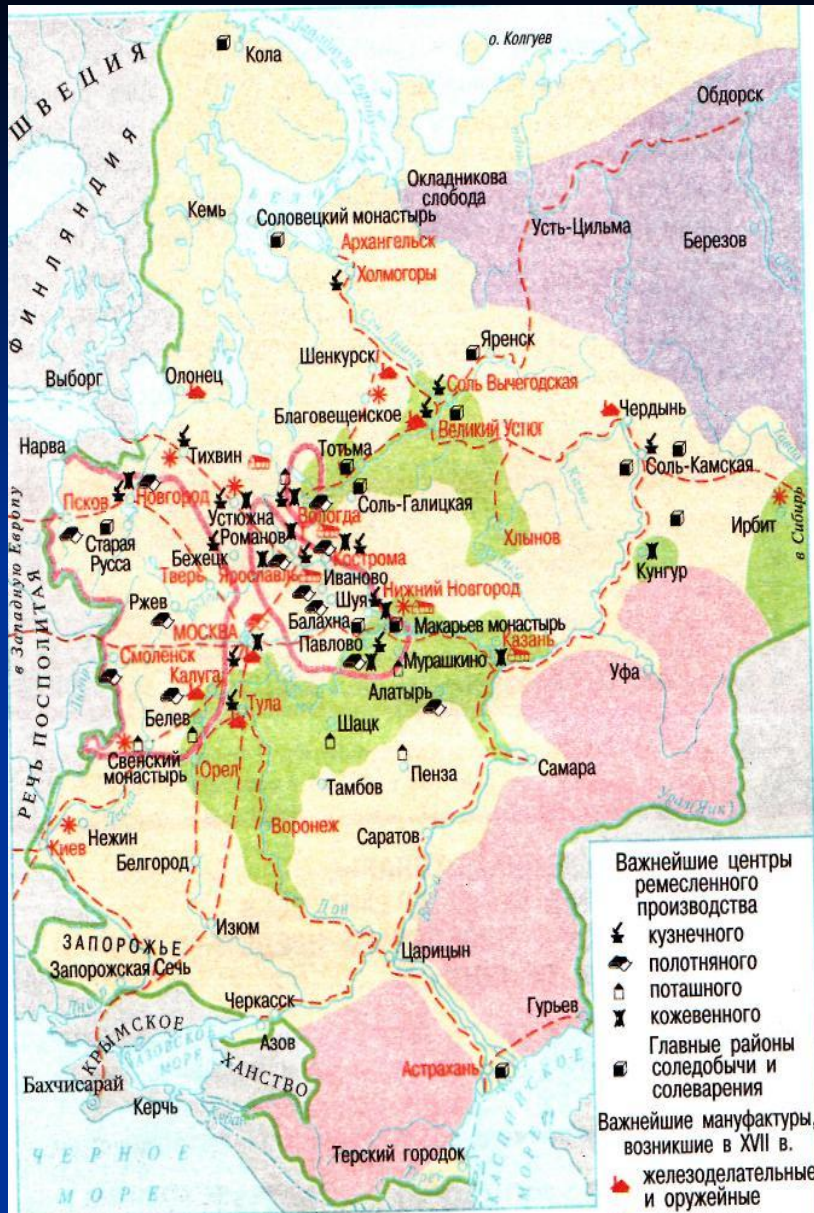


*Ответ России на
вызов Запада
в XVII веке*

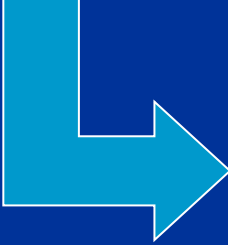
«От упадка к подъему»



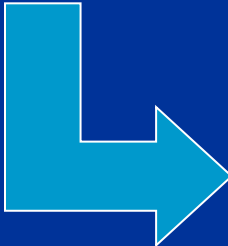
- Восстановление сельского хозяйства
- Формирование мелко-товарного производства
- Появление мануфактур, использование вольнонаемного труда
- Складывание районов специализации
- Формирование Всероссийского рынка
- Развитие внешней торговли

Начало развития капитализма в России

- Нехватка капиталов
- Формирование крепостного права, системы внеэкономического принуждения
- Узость внутреннего рынка
- Засилье иностранных купцов на внутреннем, особенно на внешнем рынке



Сохранение экономического отставания России



Превращение в рынок сбыта европейских товаров и источник дешевого сырья для европейской промышленности, потеря суверенитета

- Усложнение структуры общества
- Консолидация сословий и социальных групп
- Дальнейшее развитие сословного строя

Дворянство :

- социальная опора власти



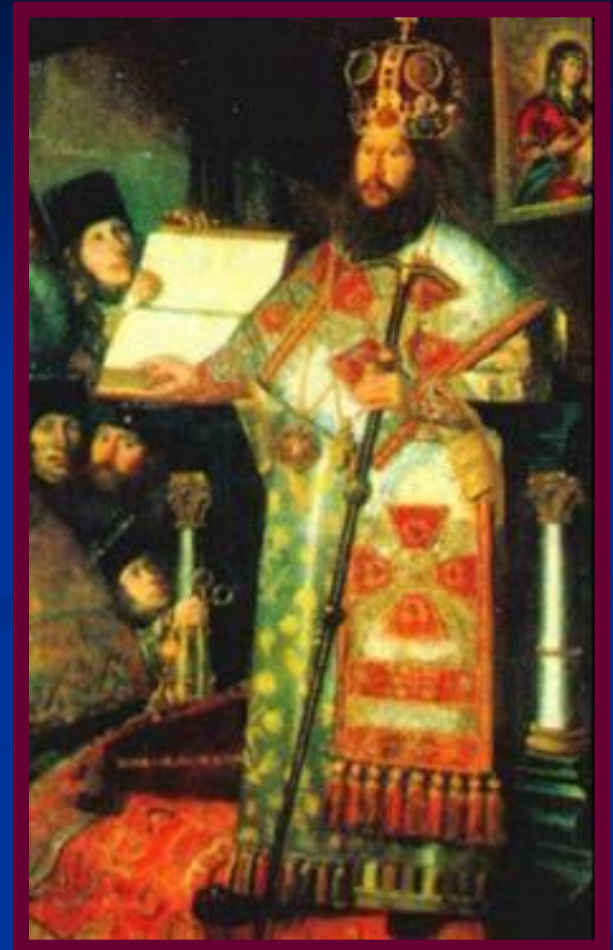
=



- приобрело признаки сословия

Духовенство:

- Рост численности
(к концу XVII века – 40 тысяч)
- Ослабление церкви расколом и подчинение её государству



Посадские люди (городское сословие):



Семья купца XVII в. Художник А. Рябушкин.

- Сословные права и обязанности были закреплены в Соборном уложении 1649г.
- Прикреплены к месту проживания уплатой государственного налога (тягла)

Крестьяне:

Признаки сословия:

- ✓ наследственный статус
- ✓ объединены в общины
- ✓ устойчивый менталитет
- ✓ внешние признаки сословия



Русские крестьяне. Гравюра из книги о России иностранного путешественника XVII в.

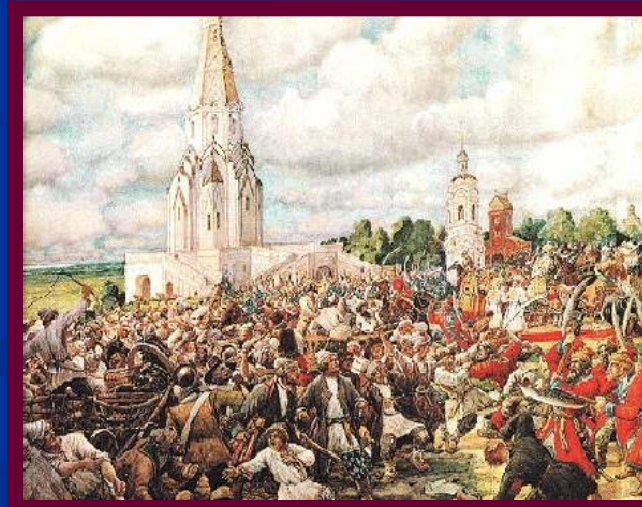
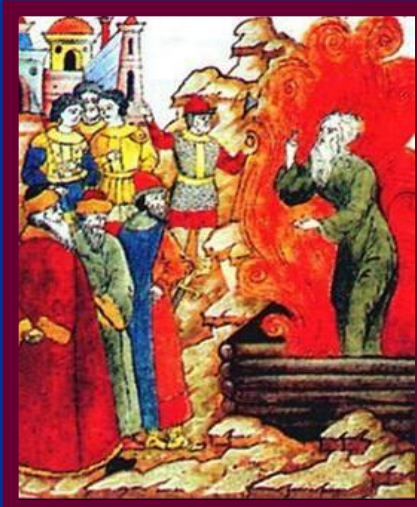
Отсутствие

признаков:

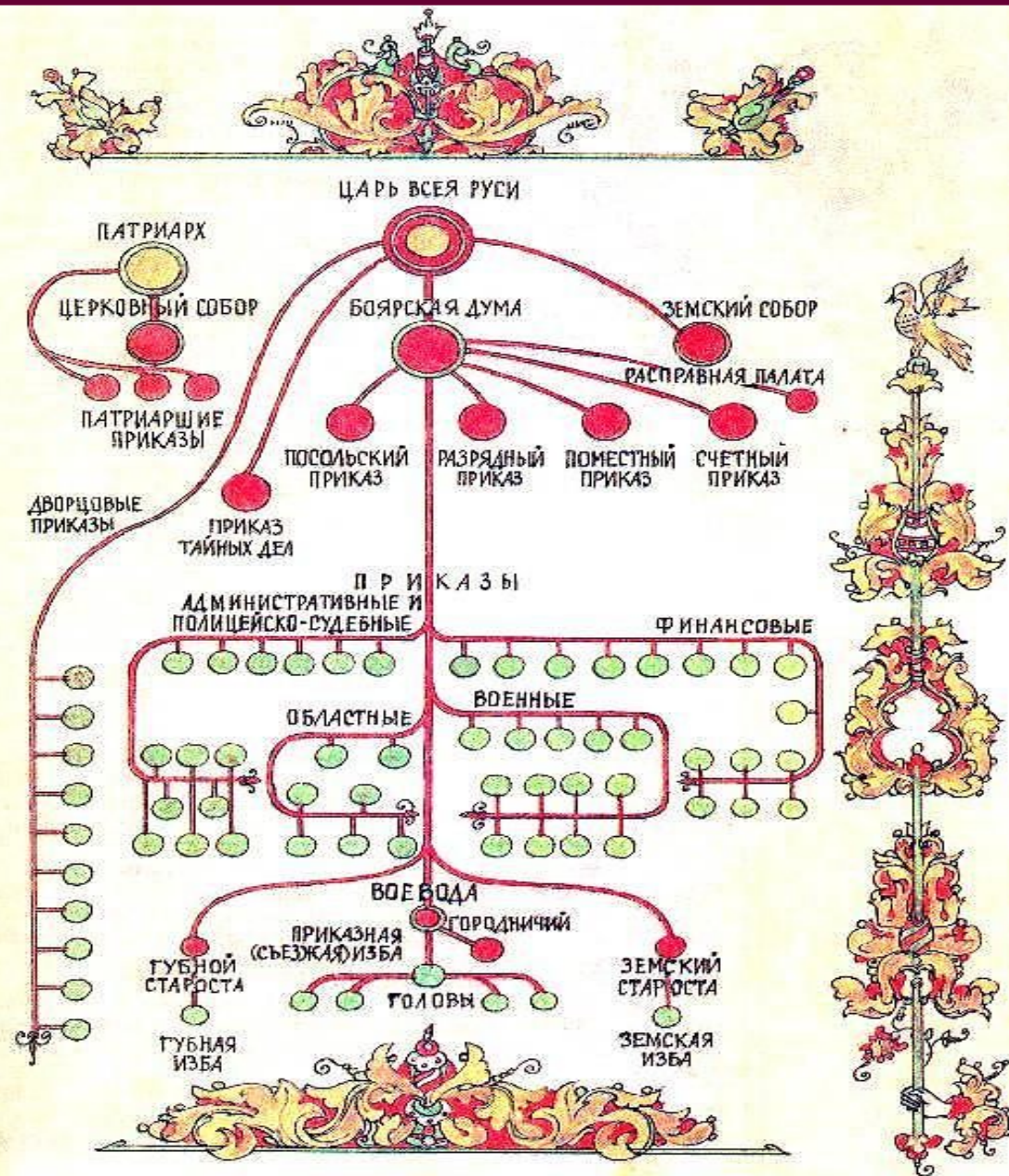
- ✓ минимум прав
- ✓ не имело сословных привилегий
- ✓ не участвовали в работе представительных органов

**1649г. – окончательное закрепощение
крестьян**

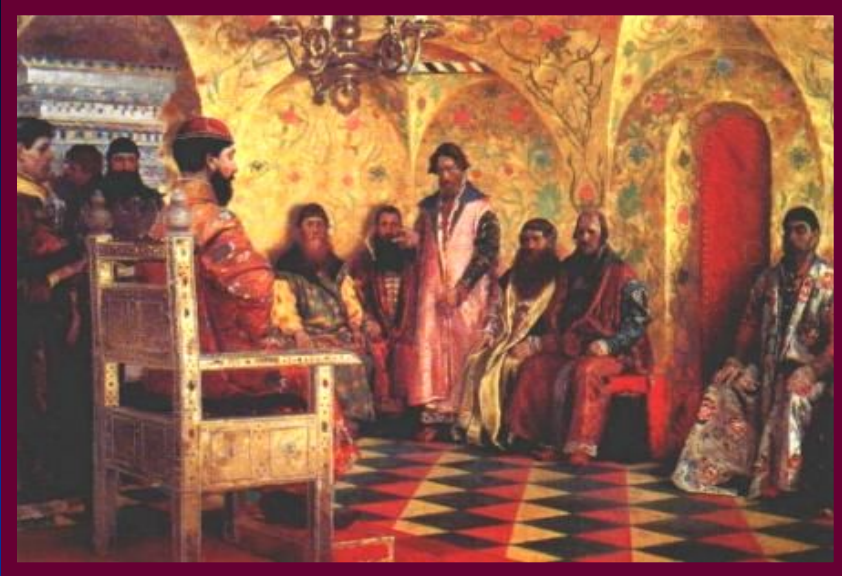
- Незавершённость формирования сословия
- Активная роль государства в формировании сословий
- Подчинение общества государству



Сословно-представительная монархия



Политическое развитие



- Усиление власти царя
- Изменение состава Боярской думы
- Усиление «Ближней думы»

- Ослабление и упразднение сословно-представительных органов власти
- Рост приказной бюрократии



Формирование абсолютной монархии

- ❖ Громоздкость, дезорганизованность приказной системы, волокита, взяточничество
- ❖ Отсутствие единства местного управления
- ❖ Слабость контроля



Наличие архаичных форм политической жизни вело к неразберихе, коррупции, бюрократизму и в итоге – к неэффективному управлению страной

Новые черты культуры России XVII века:

- Начало секуляризации культуры (освобождение духовной сферы от исключительного влияния церкви), все сильнее во всех сферах жизни стали проявляться светские начала.
- Углубление и качественно новый характер связей с культурами других стран и народов («открытость» культуры)
- Значительное ускорение темпов развития (духовная жизнь становится более интенсивной, разнообразной)
- Изменения отношения к человеческой личности («открытие человека»)



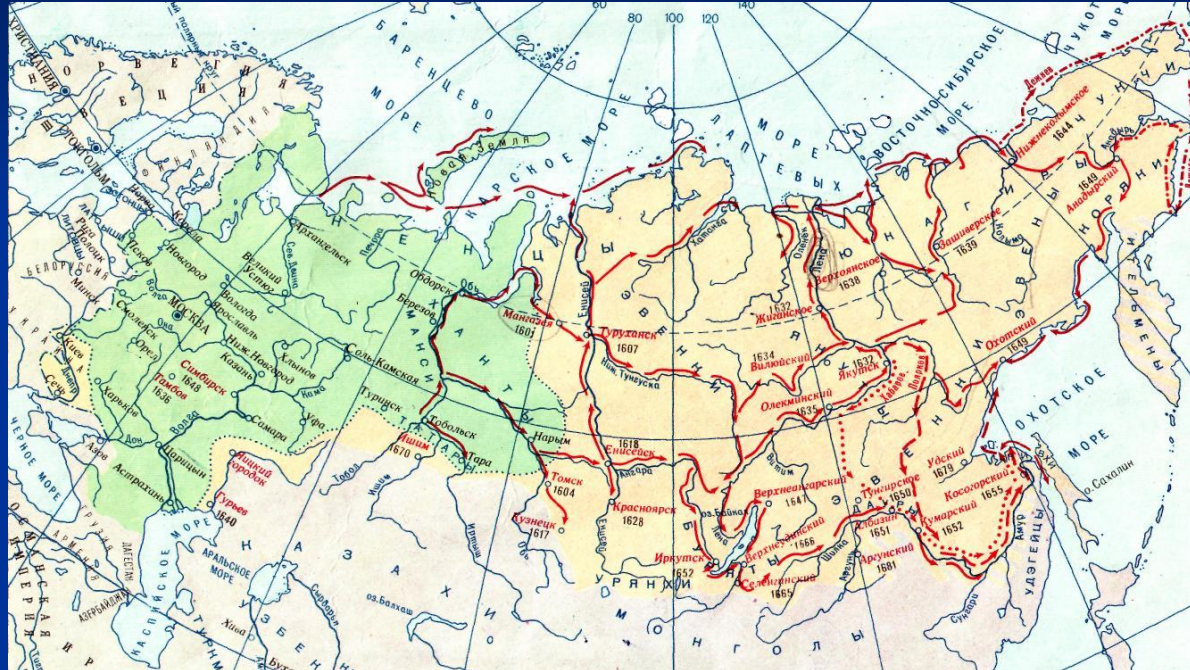
Проникновение европейской модели жизни в жизнь знатных людей

Формирование новых морально-этических установок

« Русские люди XVII века делали шаг вперед и потом останавливались, чтобы подумать, что они сделали, не слишком ли далеко шагнули. Судорожное движение вперед и раздумье с пугливой оглядкой назад – так можно обозначить культурную походку русского общества в XVIIв. Обдумывая каждый свой шаг, они прошли меньше, чем думали... Их военные и хозяйственные нужды столкнулись с их заветными верованиями и закоренелыми привычками, с их вековыми предрассудками... Оказалось, что... им необходимо переделать свои понятия и чувства, все свое мирозерцание»

В.О. Ключевский

- ✓ Значительный рост территории государства
- ✓ Активизация внешней политики и дипломатии
- ✓ Совершенствование вооруженных сил



- ✓ Необходимость развития связей с другими государствами
- ✓ Необходимость выхода к морям
- ✓ Отсутствие регулярной армии и флота

Ответ России на вызов Запада в XVII в.

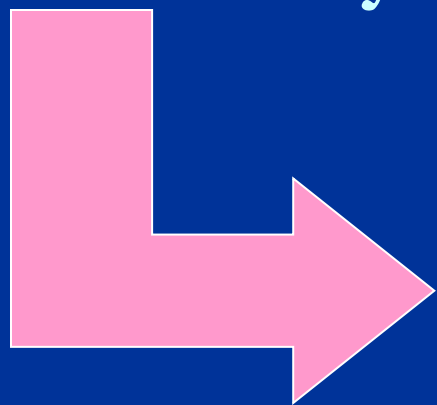
+

- Рост территории государства
- Создание полков «нового строя»
- Восстановление разрушенного хозяйства, появление мануфактурного производства
- Укрепление русской государственности, тенденция к абсолютизации верховной власти
- Развитие культуры, появление новых черт

-

- Отсутствие открытых путей в Европу, нерешенность задач внешней политики
- Отсутствие регулярной армии и флота
- Экономическое отставание
- Архаичность формы политической жизни вела к неэффективному управлению страной
- Отсутствие профессиональных кадров в промышленности, армии, управлении

До конца 17 века Россия пыталась дать
«ответ» на «вызов» Европы,
не выходя за рамки традиций,
лишь при необходимости заимствуя
что-то на Западе. Но это не привело к
ощутимым результатам.



**НУЖНА
ДОГОНЯЮЩАЯ
МОДЕРНИЗАЦИЯ**