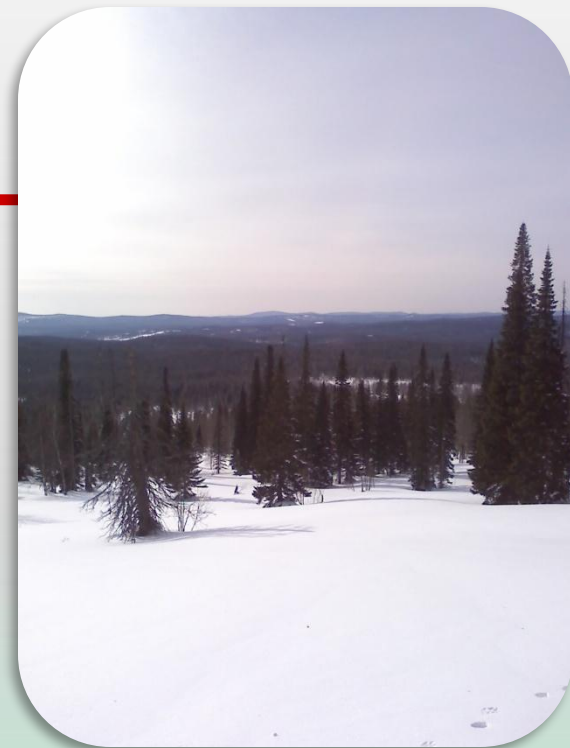
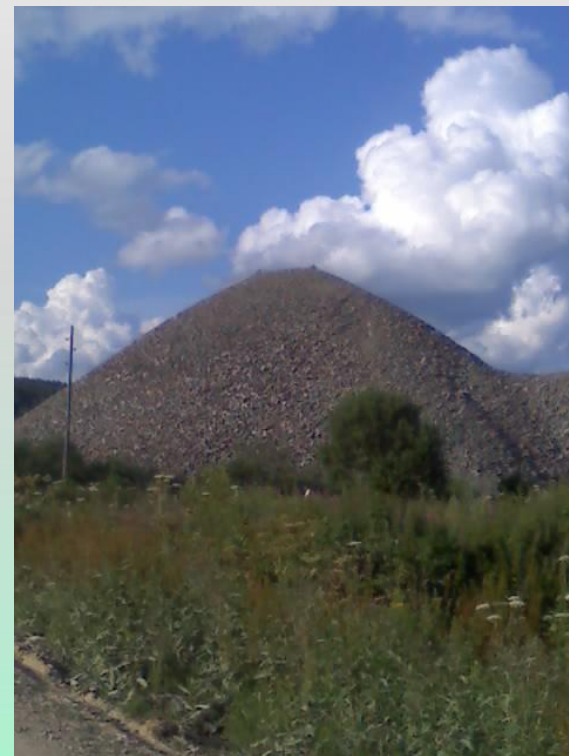

ПРОМЫШЛЕННОСТЬ ТИСУЛЬСКОГО Р-ОНА



Презентацию подготовил
Носовец Александр

ЭКОНОМИКО-ГЕОГРАФИЧЕСКОЕ ПОЛОЖЕНИЕ

- Тисульский р-он образован в 1925 году. Он входит в состав северо-восточной группы районов Кемеровской области и является одним из самых интересных уголков Кузбасской земли
Площадь района – 808,6 тыс. га,
в том числе основная часть ее 587,7 тыс. га,
приусадебных земель – 4 тыс. га.



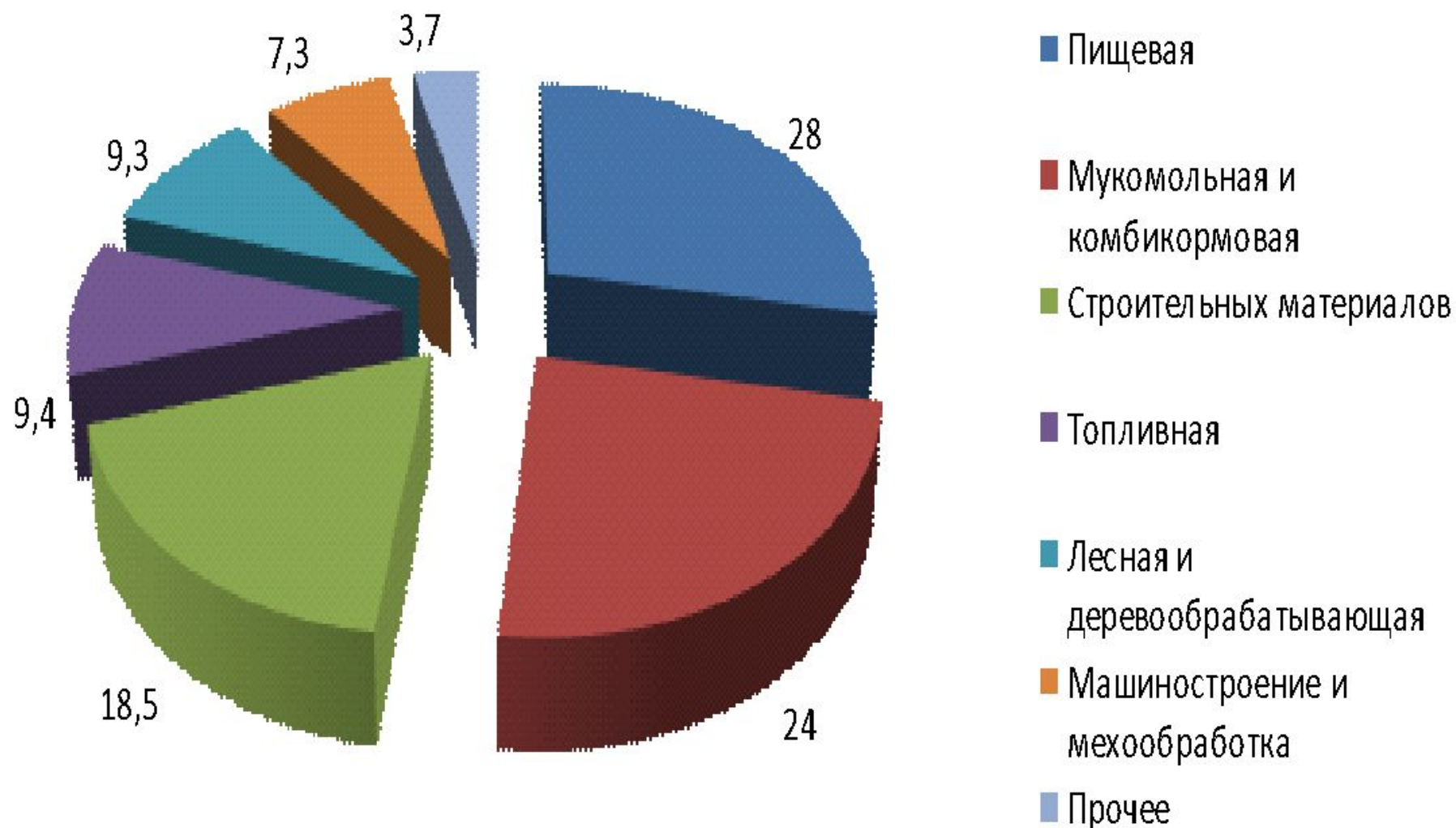
-
- Территория простирается с севера на юг более чем на 140 км, а с востока на запад на 60 км. Соседние территории: Тяжинский, Чебулинский, Новокузнецкий районы



□ **Хозяйственный комплекс района**
вследствие его природно –
ресурсного потенциала и экономико –
географического положения имеет
аграрно – индустриальную



Промышленность района (%)



- Сельское хозяйство: 10 сельскохозяйственных предприятий и 16 фермерских хозяйств.



ИСКОПАЕМЫЕ



- Район располагает минерально – сырьевыми ресурсами различных ископаемых, среди которых имеется сырье для производства местных стройматериалов. Разведаны запасы цветных металлов, бурого угля, нефелиновых руд, рудное и рассыпное золото, серебро, известняк и мрамор.

НАСЕЛЕНИЕ

- Занимая более 11% территории, район сосредотачивает лишь 1,1% численности населения области (численность района по данным Всероссийской переписи населения в 2002 году составила приблизительно 28,5 тыс.чел.)

