

**МОУ Каменищенская СОШ имени А.Д.Герасименко
Бутурлинского муниципального района
Нижегородской области**

«Гражданская война: люди и события»

**Составитель:
Ломакин Артур Леонидович,
учитель истории высшей квалификационной категории**



ИЛИ СМЕРТЬ КАПИТАЛУ,

ИЛИ СМЕРТЬ ПОД ПЯТОЙ КАПИТАЛА!



**Было время
Безумных действий,
Время диких
Стихийных сил.**

(Сергей Есенин)

Дайте определения понятиям:



Гражданская
война

Интервенция

Каковы были причины Гражданской войны?

Выберите наиболее подходящие
определения и объясните их:



- 1.Гражданская война – это схватка нового со старым, отжившим.
- 2.Гражданская война – закономерное продолжение революции.
- 3.Гражданская война – порождение веками копившейся в обществе злобы, раздражения.
- 4.Гражданская война – справедливая месть народа эксплуататорам.
- 5.Гражданскую войну вызвали иностранные империалисты.
- 6.Гражданская война – это трагическая ошибка, порожденная взаимным непониманием.
- 7.Гражданской войны можно было избежать, если бы не политика большевиков 1917 – начала 1918 г.
- 8.Гражданская война была развязана свергнутыми классами – помещиками и буржуазией, стремившейся вернуть власть, собственность.

Каково было значение Брестского мира в истории нашей страны?



С какой из нижеприведенных точек зрения вы согласны:

1. Брестский мир – выдающаяся победа стратегии и тактики Ленина, компромисс в конфликте с Германией, дающий передышку.
2. Брестский мир доказал связь Ленина с Германией. Он защитил ее интересы.
3. Брестский мир – предательство мировой революции. Он похоронил надежды на мировую революцию.
4. Брестский мир поставил проблему: или для сохранения Советской власти принести в жертву революцию в Германии и мировую революцию, или для победы мировой революции принести жертву революцию в России.

Существуют различные точки зрения по вопросу определения временных рамок гражданской войны:

Кому принадлежат эти высказывания?



1

Ю.О.Мартов



2

**А.Ф.
Керенский**



3

В.И.Ленин



4

В.Н.Чернов

Укажите, относятся ли, по вашему мнению, эти события к гражданской войне, поставив «да» или «нет»



- А) Корниловщина
- Б) Разгон Учредительного собрания
- В) Кронштадтский мятеж
- Г) Антоновщина
- Д) Октябрьское вооруженное восстание в Петрограде
- Е) Подавление мятежа левых эсеров
- Ж) Бои под Царицыном осенью 1918 г

К какому году гражданской войны относятся события:



ТАКЪ ХОЗЯЙНИЧАЮТЪ БОЛЬШЕВИКИ ВЪ КАЗАЧЬИХЪ СТАНИЦАХЪ

- А) Мятеж чешского корпуса
- Б) Установление красного террора
- В) Разгром армии Врангеля
- Г) Разгром армии Колчака
- Д) Советско-польская война
- Е) Разгром армии Деникина
- Ж) Принятие первой советской Конституции
- З) Разгром армии Юденича

Какая из белых армий:



- А) Была самой многочисленной?**
- Б) Ближе всех подошла к Москве?**
- В) Была наиболее боеспособной (состояла исключительно из офицеров)?**
- Г) Была оснащена новыми видами техники (корабли, самолеты, танки, артиллерия)?**

«Люди эпохи». Кто они?



Ф.Э.Дзержинский



Л.Д.Троцкий

«Люди эпохи». Кто они?



А.И.Деникин

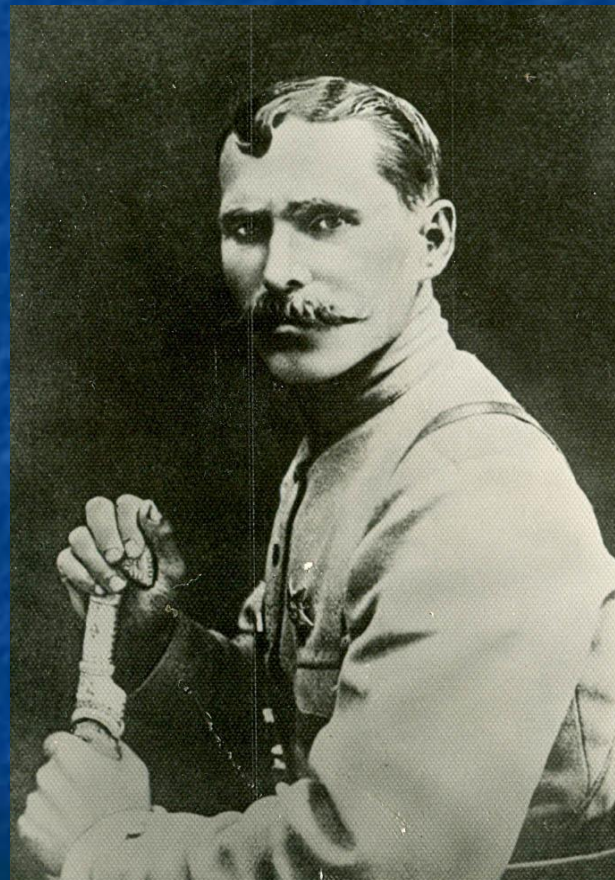


М.Н.Тухачевский

«Люди эпохи». Кто они?



А.В.Колчак



В.И.Чапаев

«Люди эпохи». Кто они?

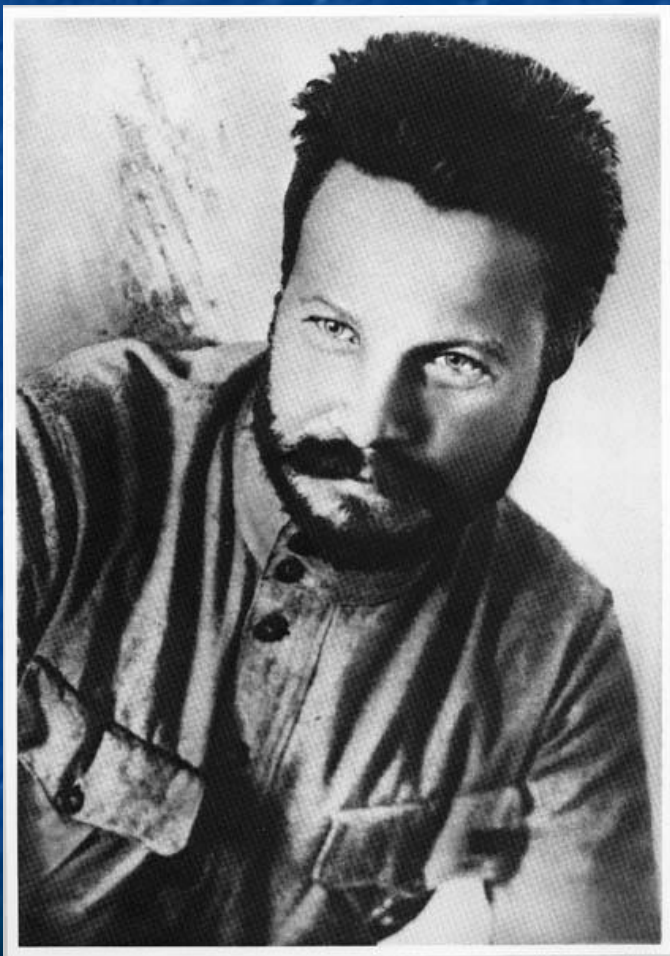


П.Н.Врангель



Н.И.Махно

«Люди эпохи». Кто они?



М.В.Фрунзе



В.К.Блюхер

«Люди эпохи». Кто они?



Н.Н.Юденич



К.Е.Ворошилов

Кроссворд: «Люди и время»



**Если вы правильно
выполните
задания,
то по вертикали
сложится имя
командующего
Западным
Фронтом
в 1920 г.**

Напиши имена политических деятелей:

- 1.Глава Ренвоенсовета Республики в годы гражданской войны.
- 2.Командующий Южным фронтом в 1920 году.
- 3.Первый кавалер ордена Красного Знамени.
- 4.Председатель Гуляй-Польского Совета, сотрудничавший и боровшийся как с белыми, так и с красными.
- 5.русский адмирал, командующий Черноморским флотом в 1916 – 1917 гг, провозглашенный диктатором и Верховным правителем России в 1918 г.
- 6.Один из создателей Красной артиллерии.
- 7.Диктатор Крыма в 1920 г.
- 8.«Военспец», бывший генерал-лейтенант Генштаба, в 1918 г воевавший на стороне красных под Царицыном.
- 9.Командующий белой армией, которая ближе других подошла к Москве.
- 10.Командующий 2-й конной армией.
- 11.Командующий 1-й конной армией.

*Какая из оценок гражданской войны,
на ваш взгляд, наиболее верна?*

ГРАЖДАНСКАЯ
ВОЙНА

```
graph TD; A[ГРАЖДАНСКАЯ ВОЙНА] --> B[Это трагедия народа]; A --> C[Это героическая страница истории];
```

Это
трагедия
народа

Это
героическая
страница
истории

ГРАЖДАНСКАЯ ВОЙНА –

это наша история, которую
необходимо знать, чтобы
на её уроках строить
будущее России.