

# Цветок – генеративный орган, его строение и значение



Учитель биологии МОУ «школа №224» Шилова Т.В.

# Многообразие цветков





# Цветок – орган размножения растений



# **цвЕТОК**

**оКОЛОцвЕТНИК**

**Лепестки  
венчика**

**Чашечка с  
чашелистиками**

**глаВНЫЕ чаСТИ  
цвЕТКА**

**тыЧИНКИ**

**пестик**

# Строение цветка

пестик

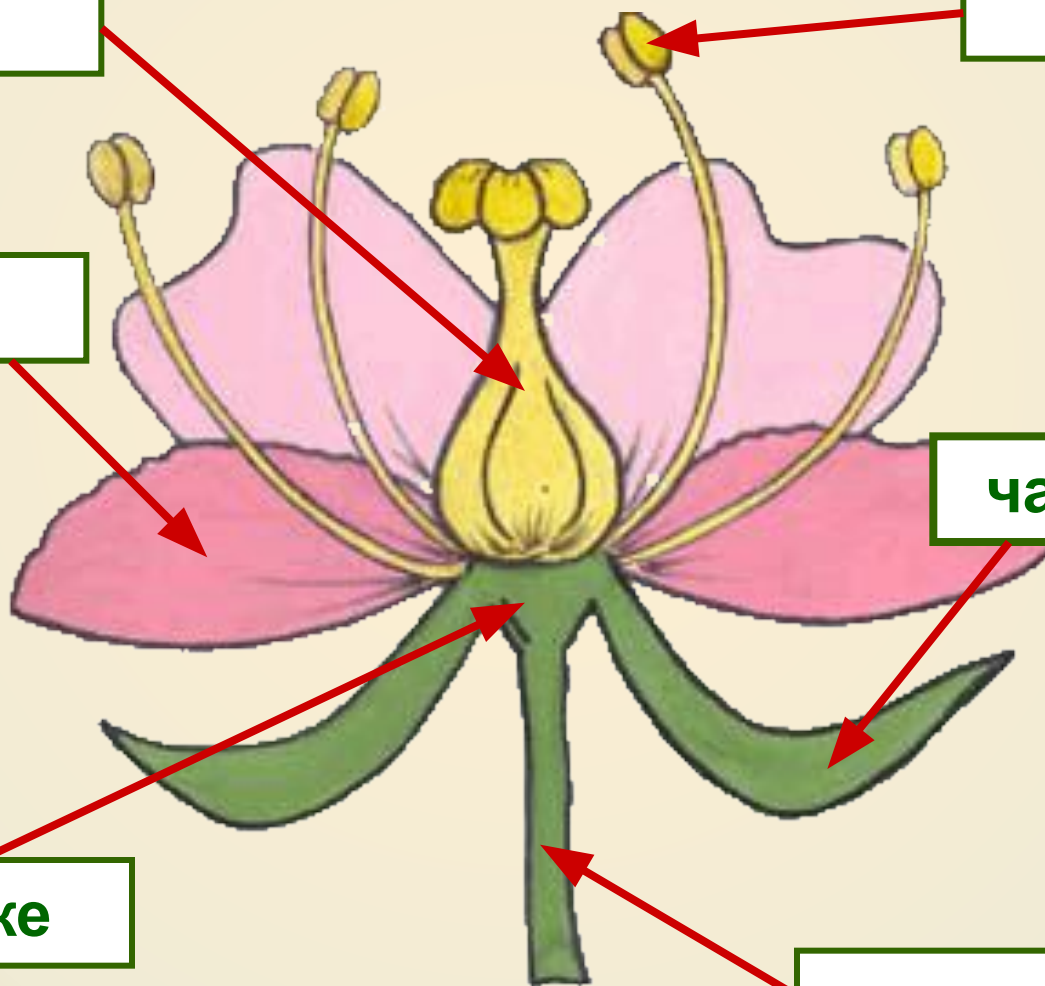
тычинка

лепесток

чашелистик

цветоложе

цветоножка



# ОКОЛОЦВЕТНИК

```
graph TD; A[ОКОЛОЦВЕТНИК] --> B[простой]; A --> C[двойной]; B --> D[Состоит из лепестков венчика]; C --> E[Состоит из чашелистиков и лепестков венчика];
```

**простой**

**Состоит из  
лепестков  
венчика**

**двойной**

**Состоит из  
чашелистиков и  
лепестков  
венчика**



БЕЗ ОКОЛОЦВЕТНИКА

ОКОЛОЦВЕТНИК



ИВА

ДВОЙНОЙ

ПРОСТОЙ



ВИШНЯ



ТЮЛЬПАН



ЯСЕНЬ



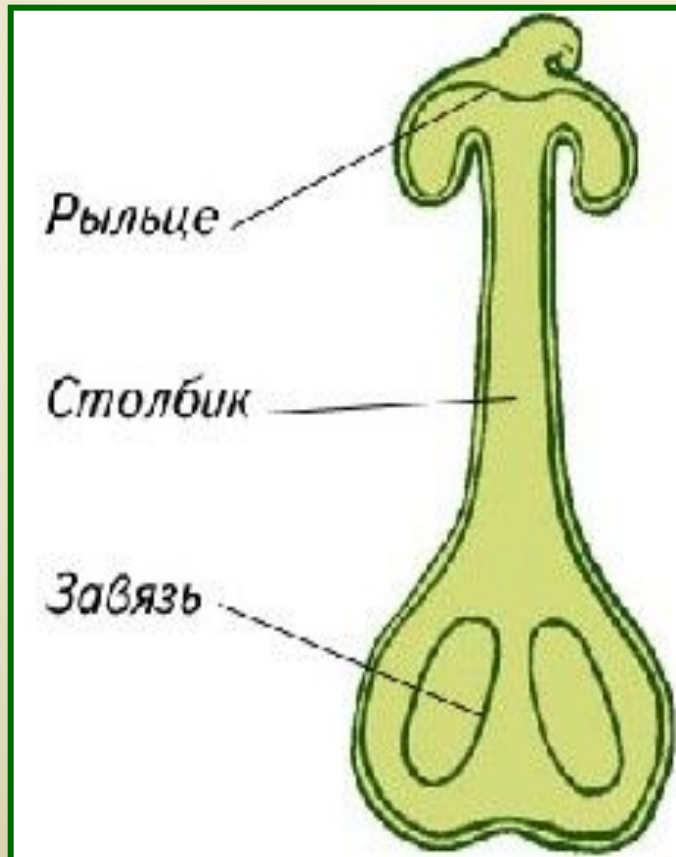
РОЗА



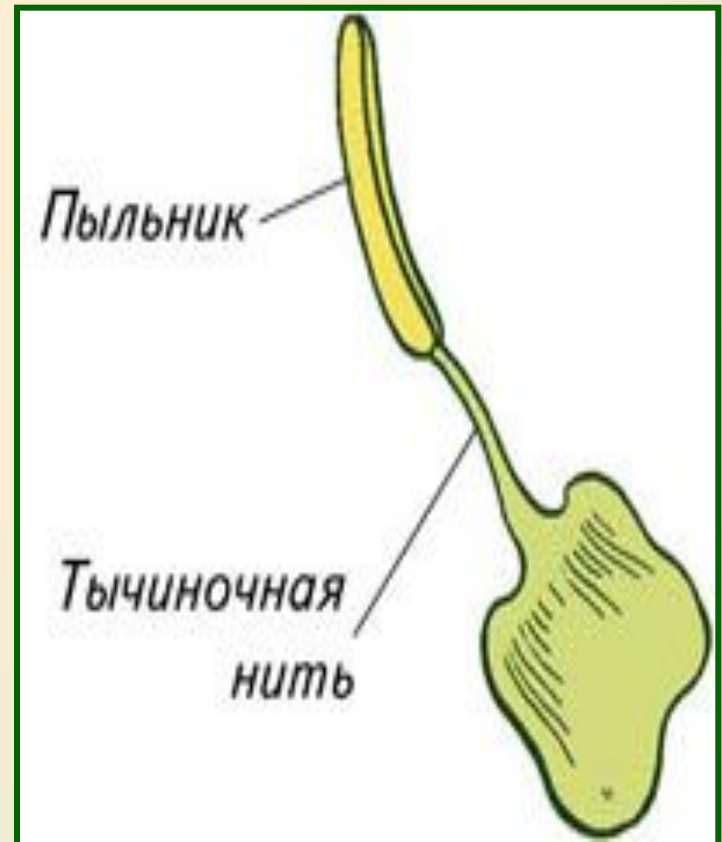
ЛИЛИЯ

# Главные части цветка

**пестик**



**тычинка**





# Цветок – орган полового размножения



Линнея

Аброния



Глоксиния



Колокольчик



Дельфиниум

# ЦВЕТКИ

ОБОЕПОЛЫЕ



РАЗДЕЛЬНОПОЛЫЕ





# РАСТЕНИЯ

## ОДНОДОМНЫЕ



ДУБ



КУКУРУЗА



СОСНА



БЕРЕЗА

## ДВУДОМНЫЕ



ТОПОЛЬ



КРАПИВА



ИВА



ОБЛЕПИХА



# Соцветие – группа цветков, расположенных в определенном порядке



# простые соцветия



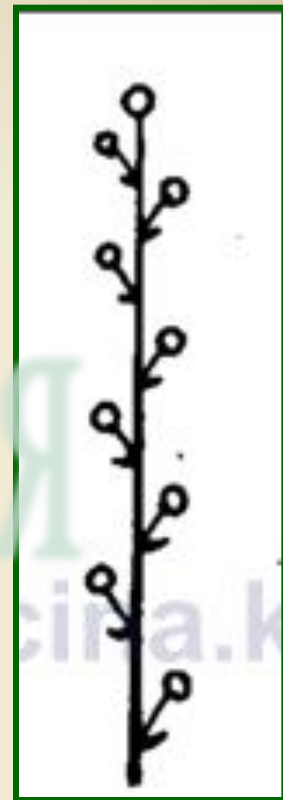
КОЛОС



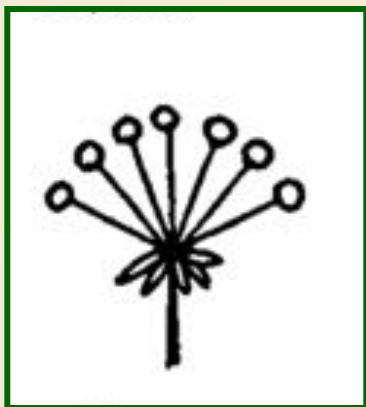
ЩИТОК



ПОЧАТОК



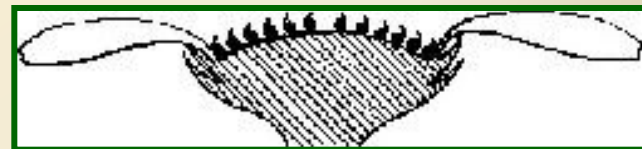
КИСТЬ



ЗОНТИК



ГОЛОВКА



КОРЗИНКА



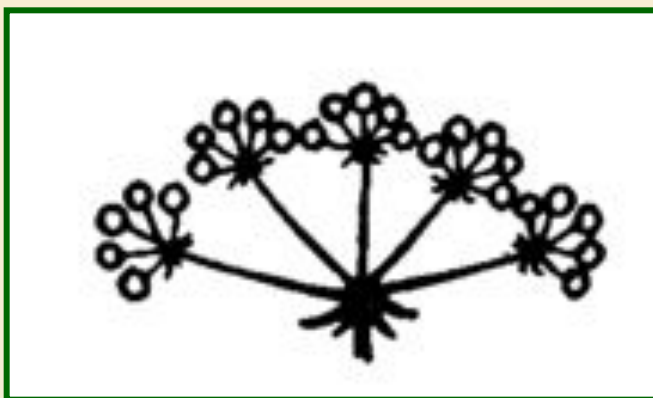
**КОЛОС**



**МЕТЕЛКА**



**ЗОНТИК**



**СЛОЖНЫЕ СОЦВЕТИЯ**



# ТИПЫ СОЦВЕТИЙ



ГОЛОВКА



ЗОНТИК



КИСТЬ



КОЛОС



КОРЗИНКА



ПОЧАТОК



ЩИТОК



# СЛОЖНЫЕ СОЦВЕТИЯ



СЛОЖНЫЙ ЗОНТИК



СЛОЖНАЯ МЕТЕЛКА



СЛОЖНЫЙ КОЛОС



СЛОЖНЫЙ ЩИТОК