



**Игра – путешествие  
«Люби и знай родной свой край!».  
2 класс**

**Проект разработали:  
Уткина Елена Витальевна  
Некрасова Елена Павловна**



**И края в мире нет  
дороже,  
Где довелось родиться  
нам.  
В.Михалев**





**«Аксу»**

***Белая вода***





*Нажиб Думави,*

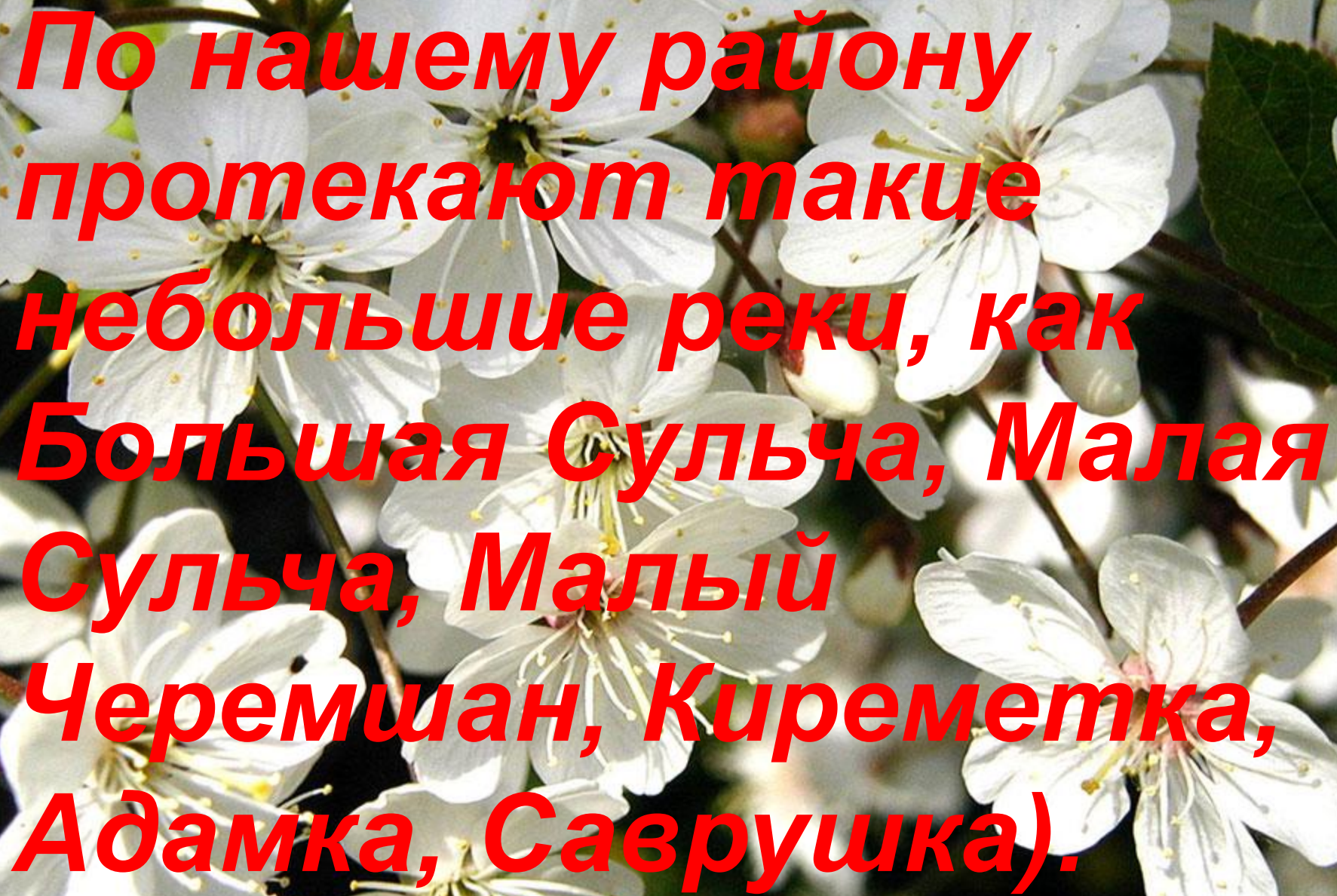
*Николай Иванович  
Полорусов-Шелеби,*

*Хасан Туфан,*

*Ефрем Еллиев,*

*Набиря Гиматдинова*





**По нашему району  
протекают такие  
небольшие реки, как  
Большая Сульча, Малая  
Сульча, Малый  
Черемшан, Киреметка,  
Адамка, Саврушка).**



A close-up photograph of a cluster of purple flowers, likely lilacs, with some buds still closed. The flowers are in various stages of bloom, showing five petals each. The background is a soft, out-of-focus green. Three lines of yellow text are overlaid on the image, each in a bold, italicized font.

**«Сельская новь»**

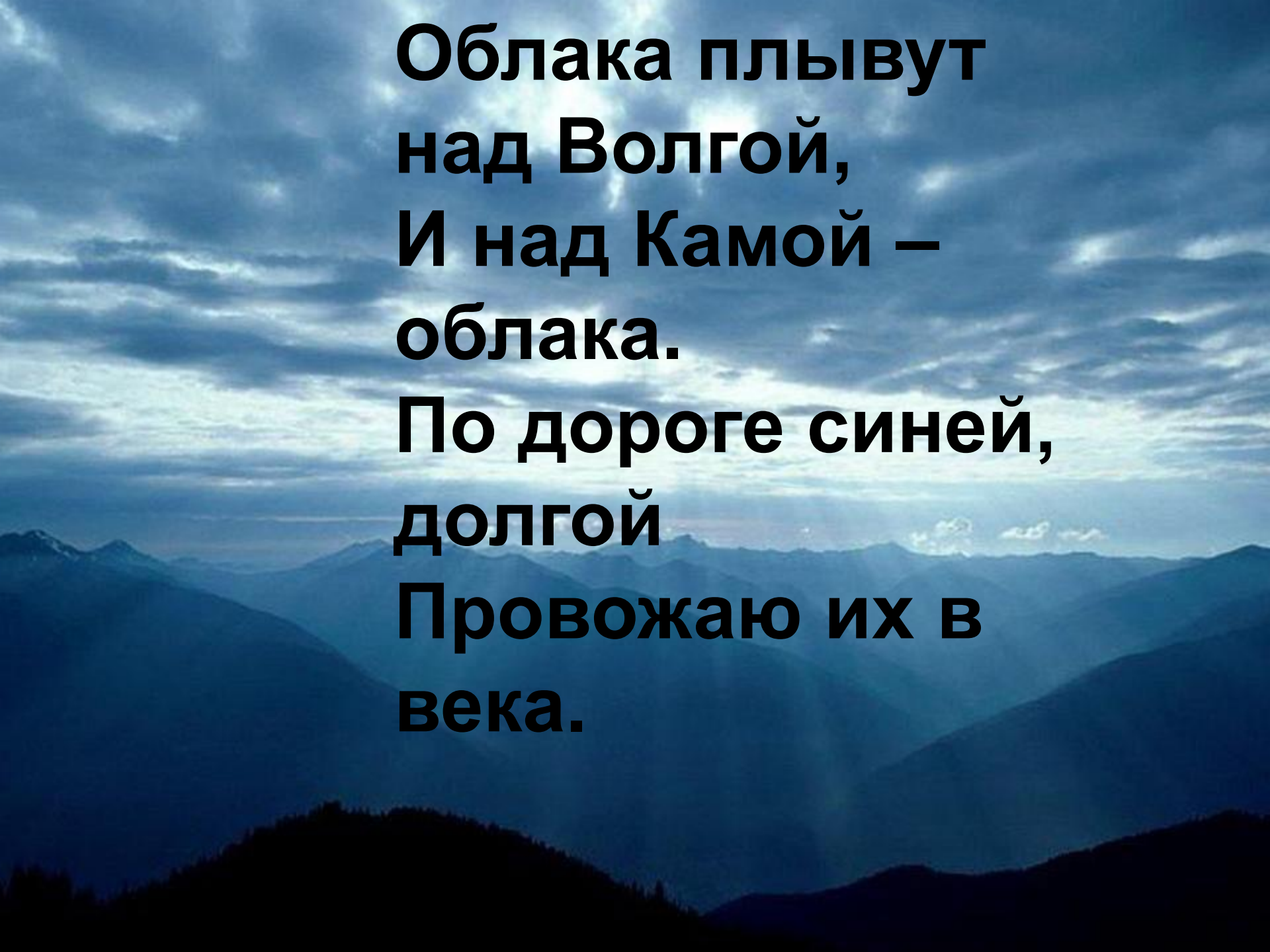
**«Ял пурнасе»**

**«Авыл таннары»**



# А.В.Заварихин «Облака»

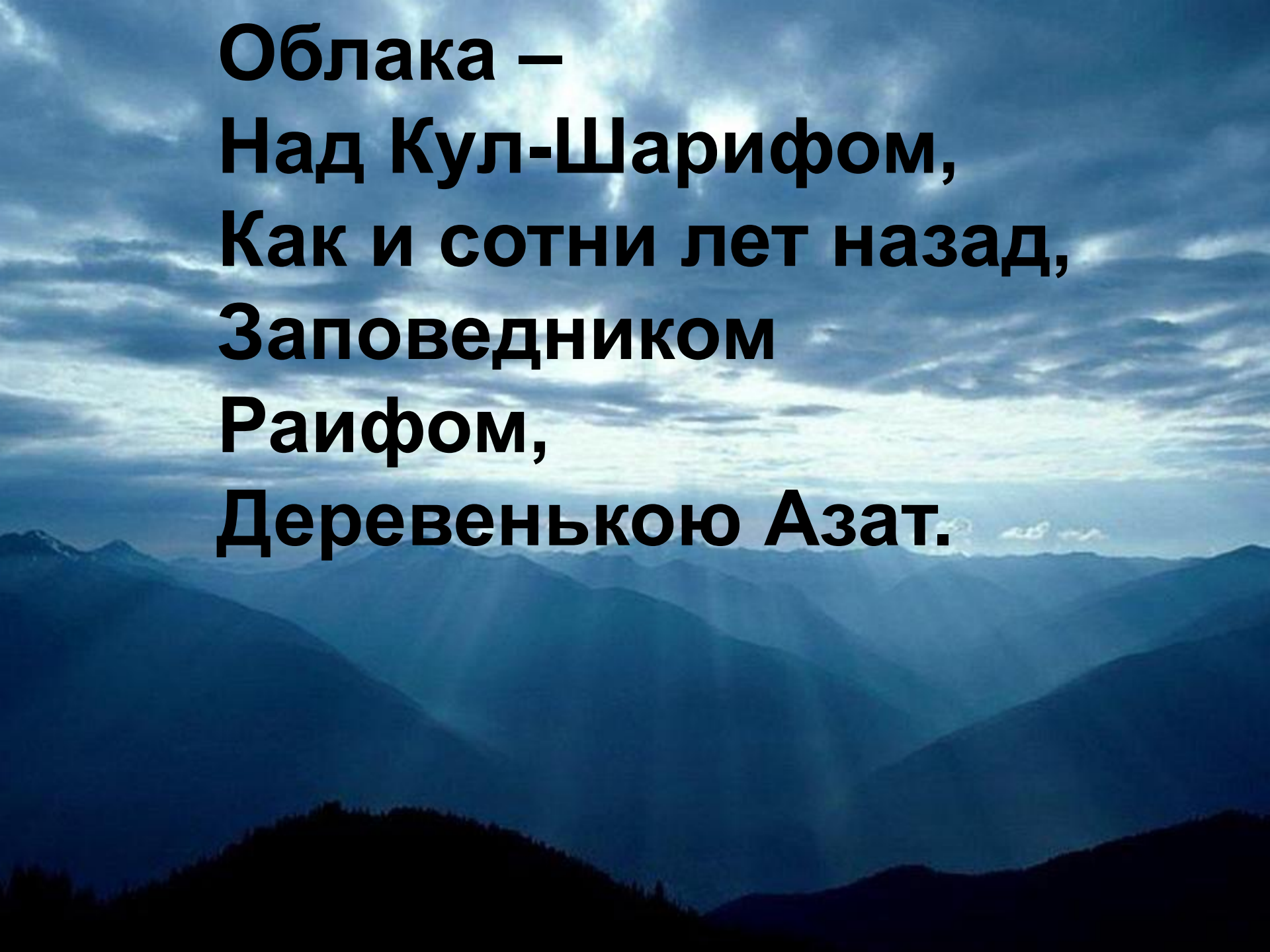


A landscape photograph with a blue color palette. The foreground shows dark, silhouetted hills. The middle ground features a series of rolling mountains, with the peaks becoming progressively lighter and more hazy as they recede into the distance. The sky is filled with soft, white and grey clouds, with some light breaking through, suggesting a bright but slightly overcast day. The overall mood is serene and expansive.

**Облака плывут  
над Волгой,  
И над Камой –  
облака.**


**По дороге синей,  
долгой  
Провожая их в  
века.**



The background of the image is a vast, atmospheric landscape. The sky is filled with heavy, layered clouds in shades of blue and grey, with a bright light source breaking through near the center, creating a lens flare effect. Below the sky, a series of mountain ranges are visible, rendered in a monochromatic blue palette that creates a sense of depth and distance. The foreground shows the dark, silhouetted ridges of the mountains, contrasting with the lighter, hazy layers in the distance.

**Облака –  
Над Кул-Шарифом,  
Как и сотни лет назад,  
Заповедником  
Раифом,  
Деревенькою Азат.**



A scenic landscape featuring a range of mountains under a dramatic, cloudy sky. The clouds are dark and heavy, with some light breaking through, creating a moody atmosphere. The mountains in the foreground are dark and silhouetted, while the background shows more distant, hazy mountain ranges. The overall color palette is dominated by blues, greys, and blacks.

**Облака – над отчим  
краем,  
Словно лебеди  
весной,  
И над полем  
урожайным,  
Над поляною лесной.**



**Облака...**

**Без них бы грустным  
Было небо над  
землей...**

**Мы живем – татарин,  
русский,  
И чуваш одной семьей.**





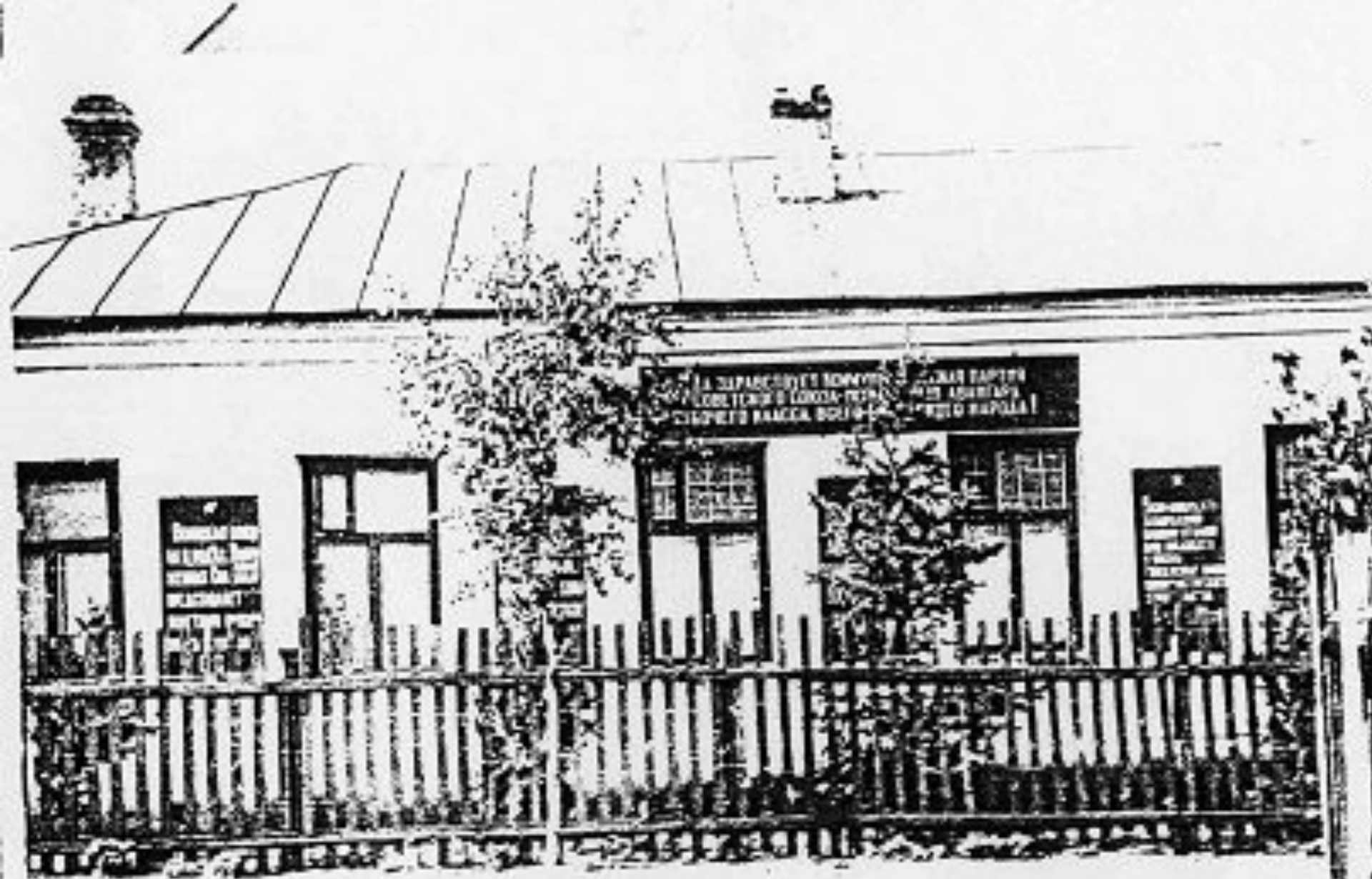
**Герб Аксубаева**





- Краеведческий музей р.п.  
Аксубаево





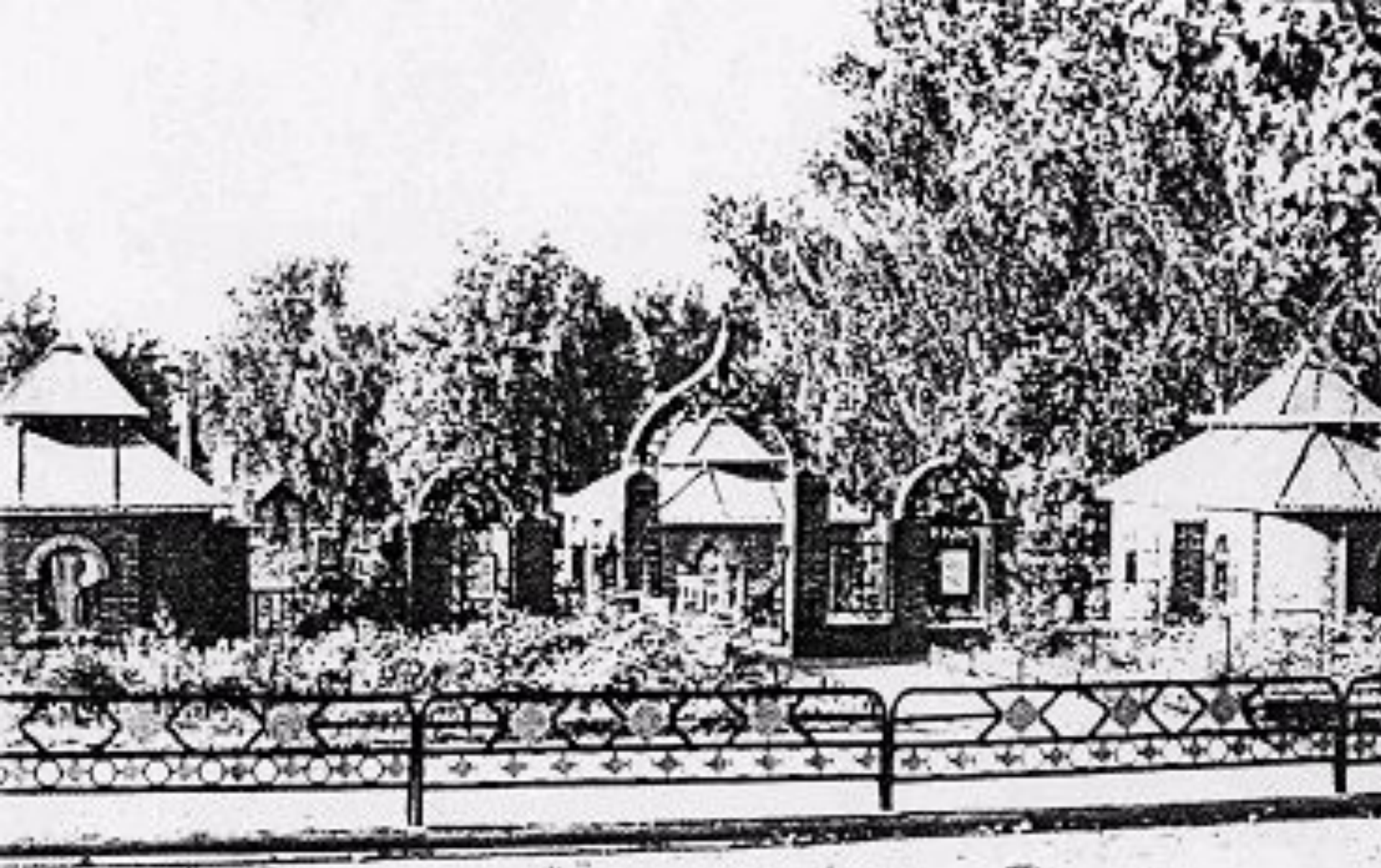
**Военкомат**





**Улица Золина**





**Святой родник**



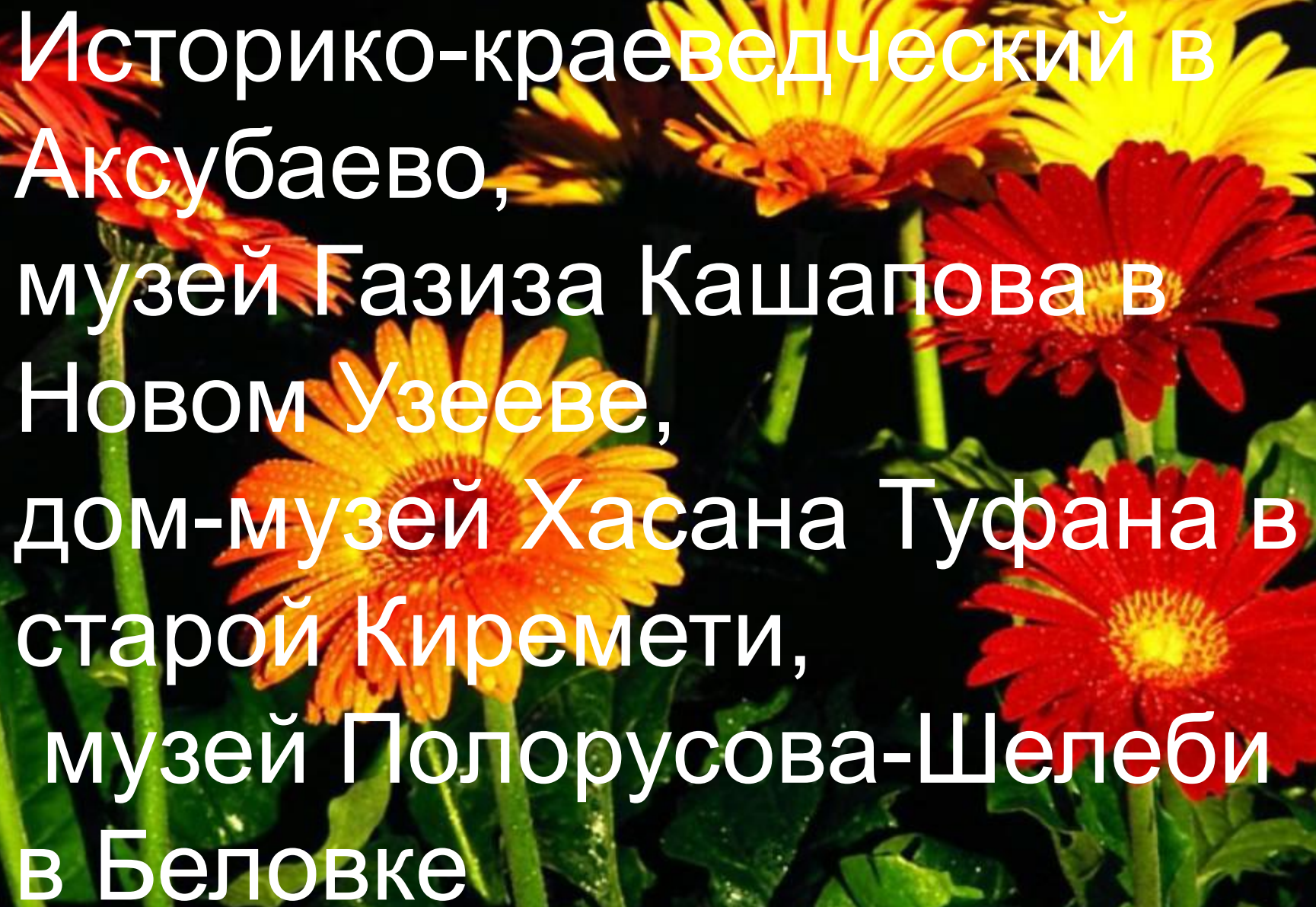
# Ольгин родник



# Аксубаевский район Республика Татарстан







Историко-краеведческий в  
Аксубаево,  
музей Газиза Кашапова в  
Новом Узееве,  
дом-музей Хасана Туфана в  
старой Киремети,  
музей Полорусова-Шелеби  
в Беловке