



**АПОЛЬСКАЯ
АНЖЕЛИКА
АЛЕКСЕЕВНА
А**

**Учитель технологии
МОУ Развиленской
СОШ № 9**

**Песчанокопского района
Ростовской области**

**ЭТНОКУЛЬТУРНЫЙ
КОМПОНЕНТ
В ТЕХНОЛОГИЧЕСКОМ
ОБРАЗОВАНИИ
КАК СРЕДСТВО
ПОЗНАНИЯ МИРА**





Если спросят:

**«В чём душа островов
Японии?»»**

**В аромате горных вишен
на заре...**

**Мотоори
Норинага**

СИМВОЛЫ



раны

▣ *Восходящее
солнце*

▣ **Фудзияма**

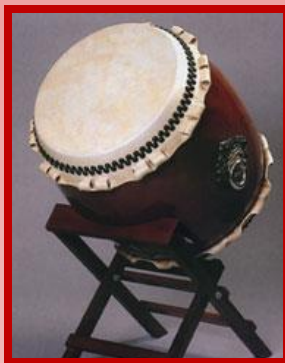
▣ *Сакура*



японской классической

музыке

□ Барабаны
(тайко) –
земля

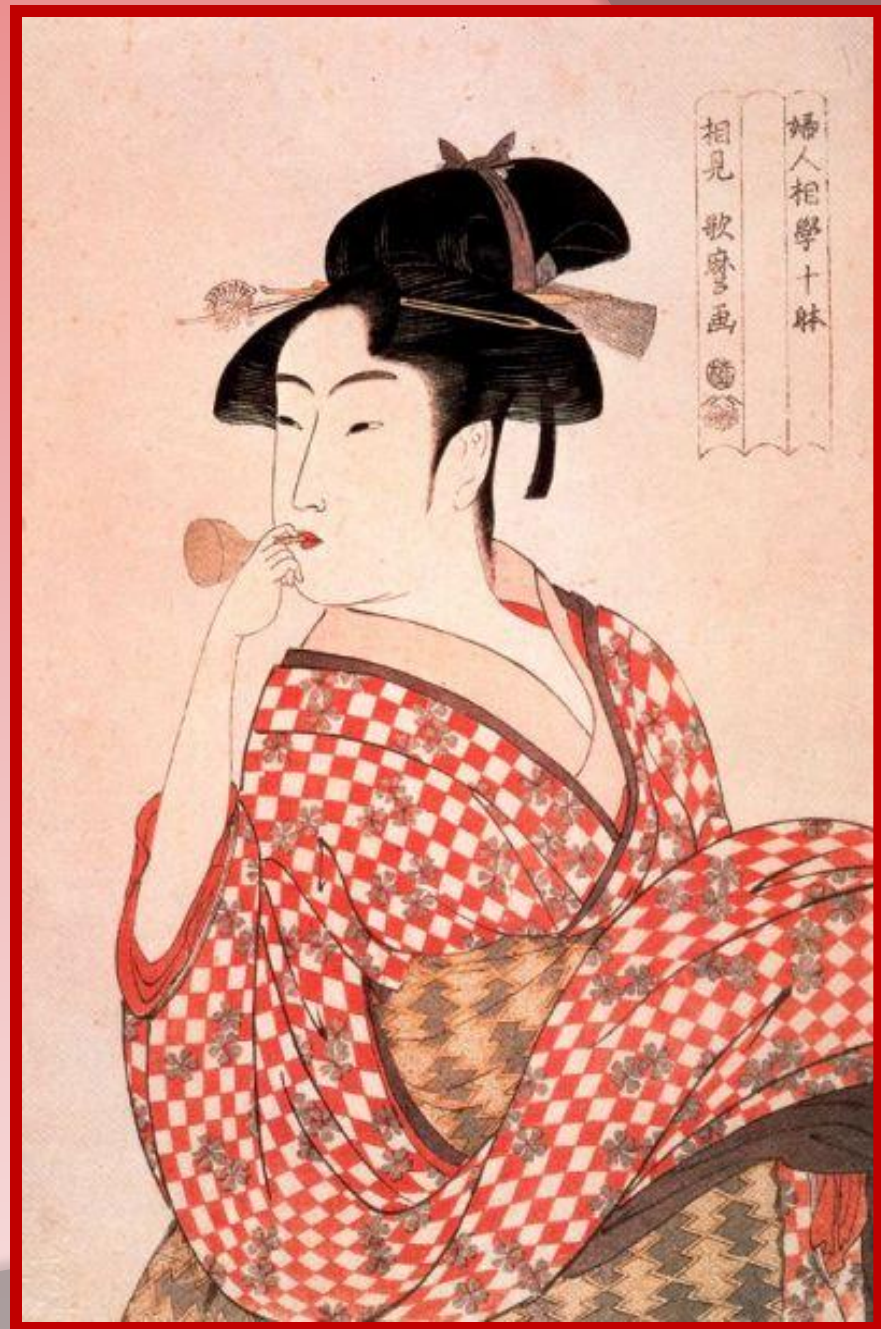


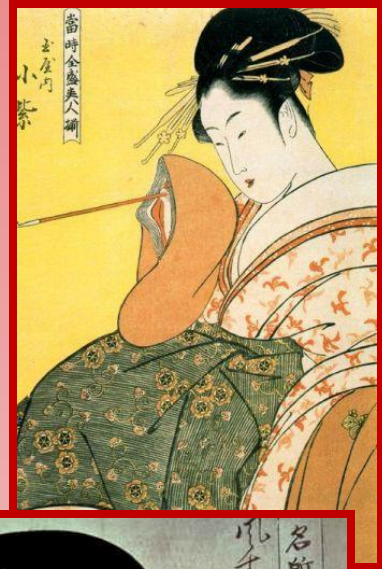
□ Флейта
(синобу и
сякухачи) –
небо



□ Щипковые







СИМВОЛЫ В ЯПОНСКОЙ классической гравюре («укиё-э» - «образы женственного мира»)



□ Фудзия
ма

□ Месяц

□ Сакура



**Совсем легла на
землю,
Но зацветёт, я это
знаю,
Больная
хризантема.**

Басё

Мацуо

Образы в японской классической поэзии (*хокку*)



- Земля
(небо)
- Человек
- Природа

Японские триединства

В определе нии	В музыке	В гравюре	В хокку
Восходя щее	Небо	Месяц	Земля (Небо)
Земля	Земля	Фудзиям а	Человек
Сакура	Сакура	Сакура	Природа



древнее
японское
искусство
символизи-
руют
эта гравюра
и
триединство
:

Небо -

Человек

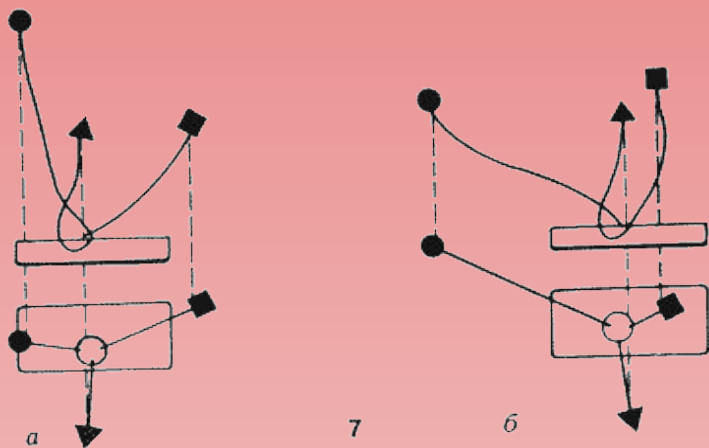


**Вот исток, вот начало
Всего поэтического
искусства –
Оживший цветок
сурепки.**

Мацуо Басё

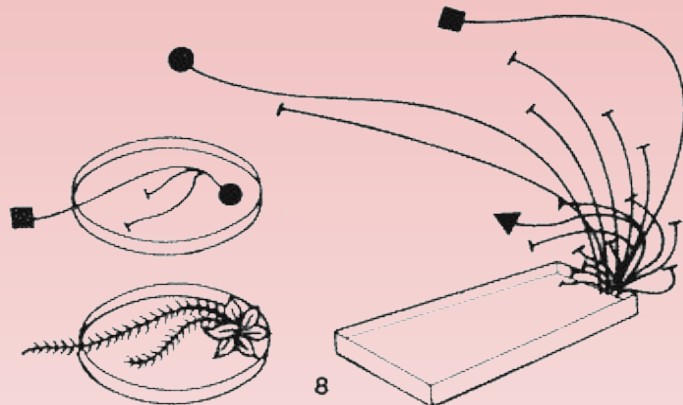
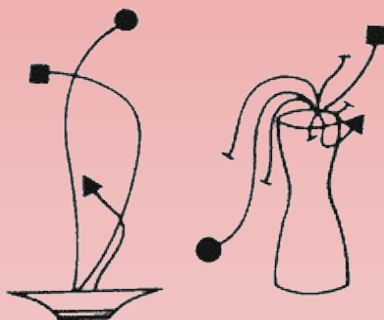
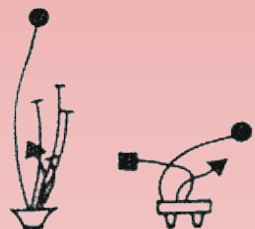


Икебана - «НОВАЯ ЖИЗНЬ ЦВЕТКА»

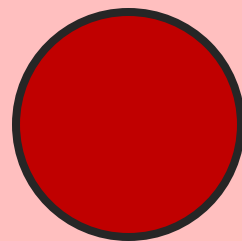


7

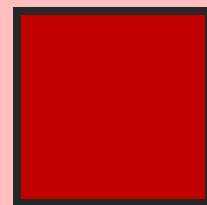
6



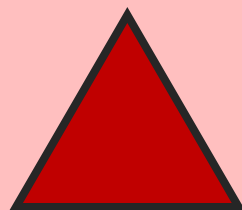
8



- Небо
(«СИН»)



- Человек
(«СОЭ»)



- Земля
(«ХИКАЭ»)

3 золотых правила составления

икебаны:

1. Все элементы устанавливаются ассиметрично, наподобие треугольника, не в одной плоскости.
2. Пропорции предопределяются размерами сосуда - его

□ 'Син'" - самая длинная ветка икебаны олицетворяет небо.

□ 'Соэ'" - средней длины ветка икебаны, символизирующая человека.

□ 'Хикаэ'" - самая маленькая



