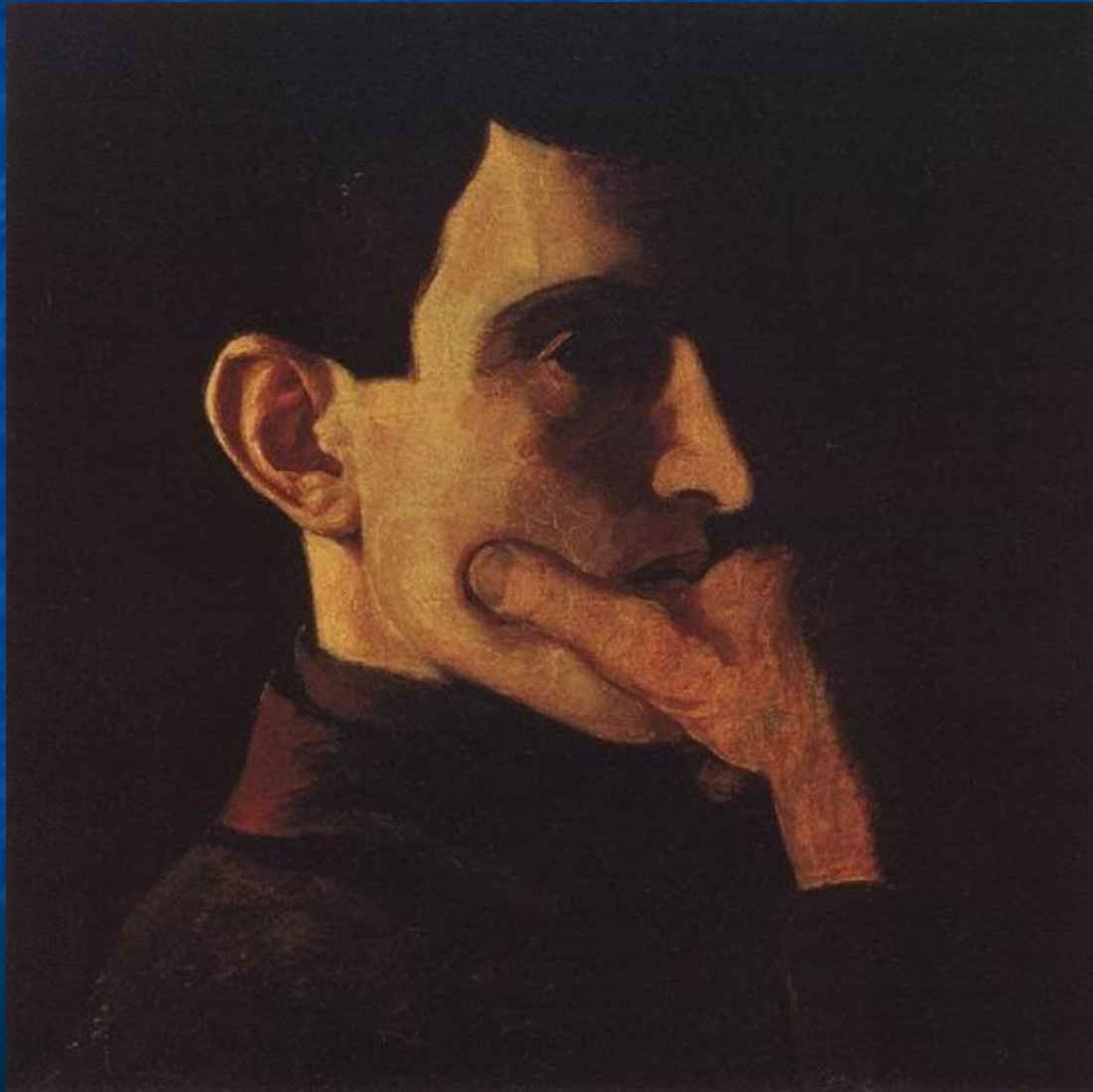


Сочинение по картине Н.  
Крымова «Зимний вечер»

**Николай Петрович Крымов**  
**1884 - 1958**





«Крыши под снегом»  
1906

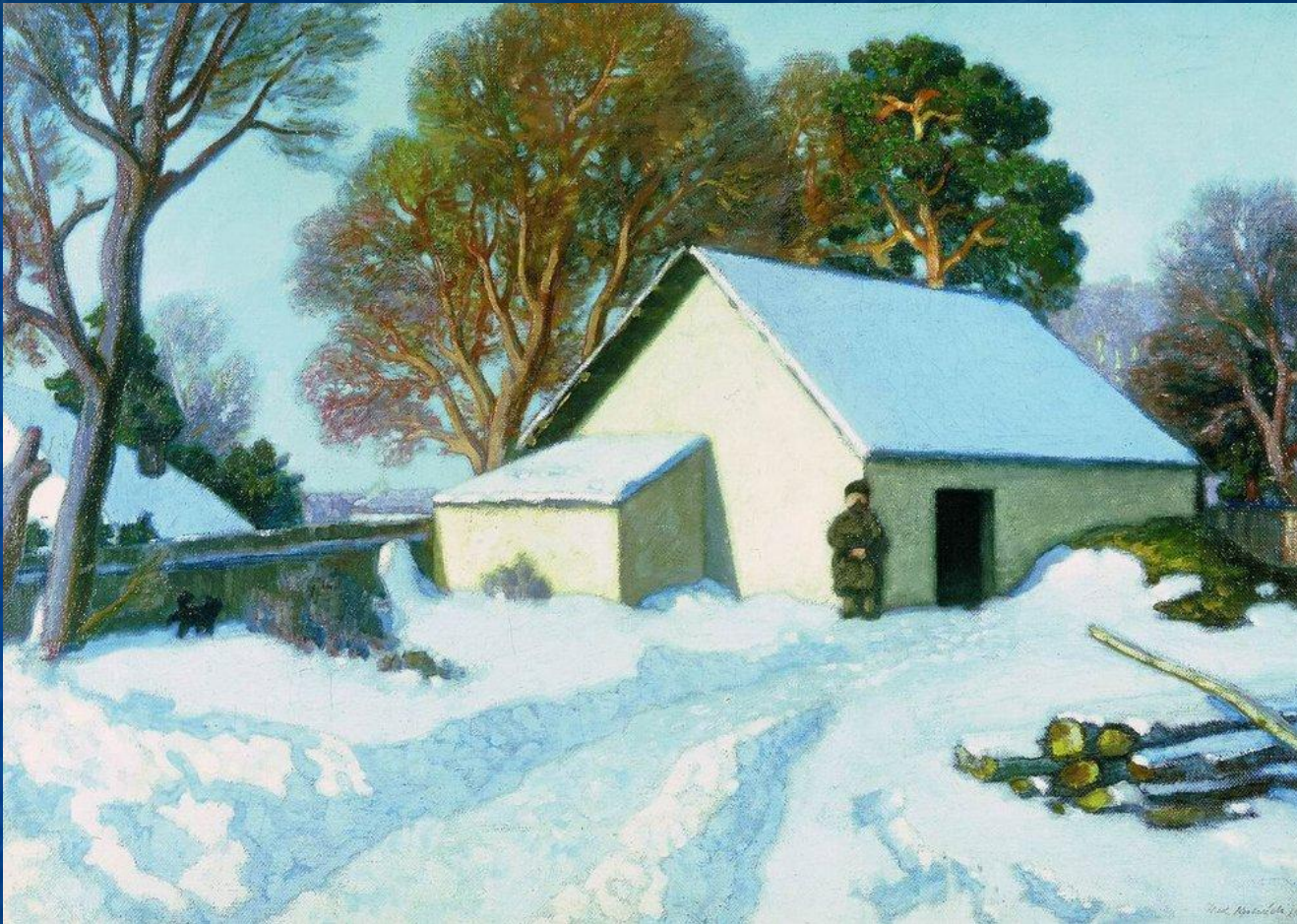


В картине «Солнечный день» (1906) тонко передана завораживающая тишина прозрачного зимнего дня



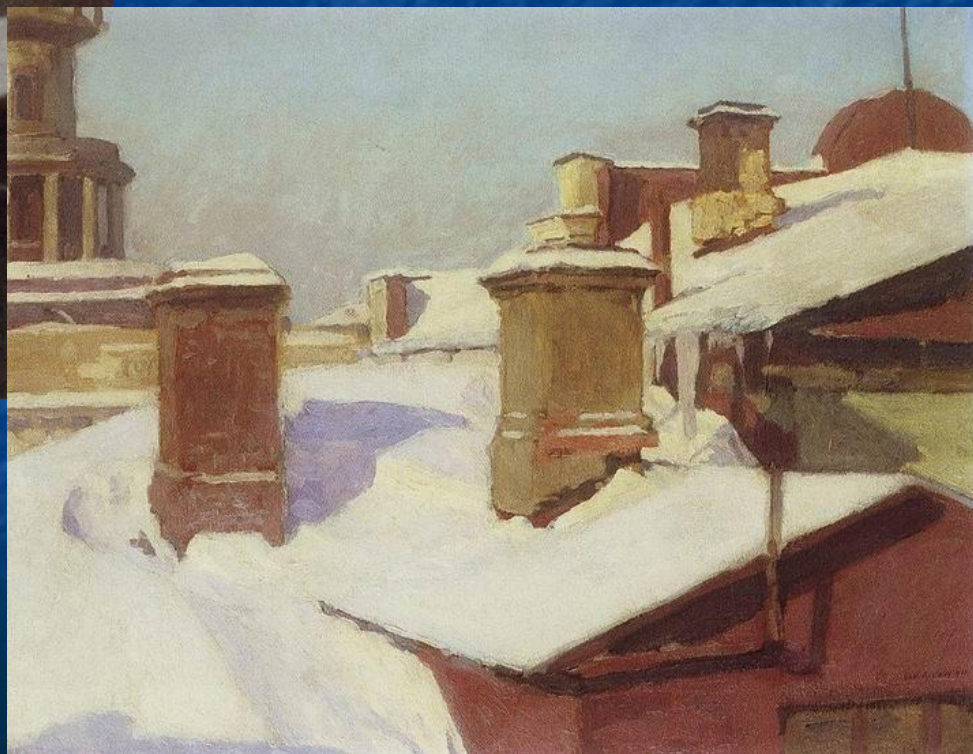
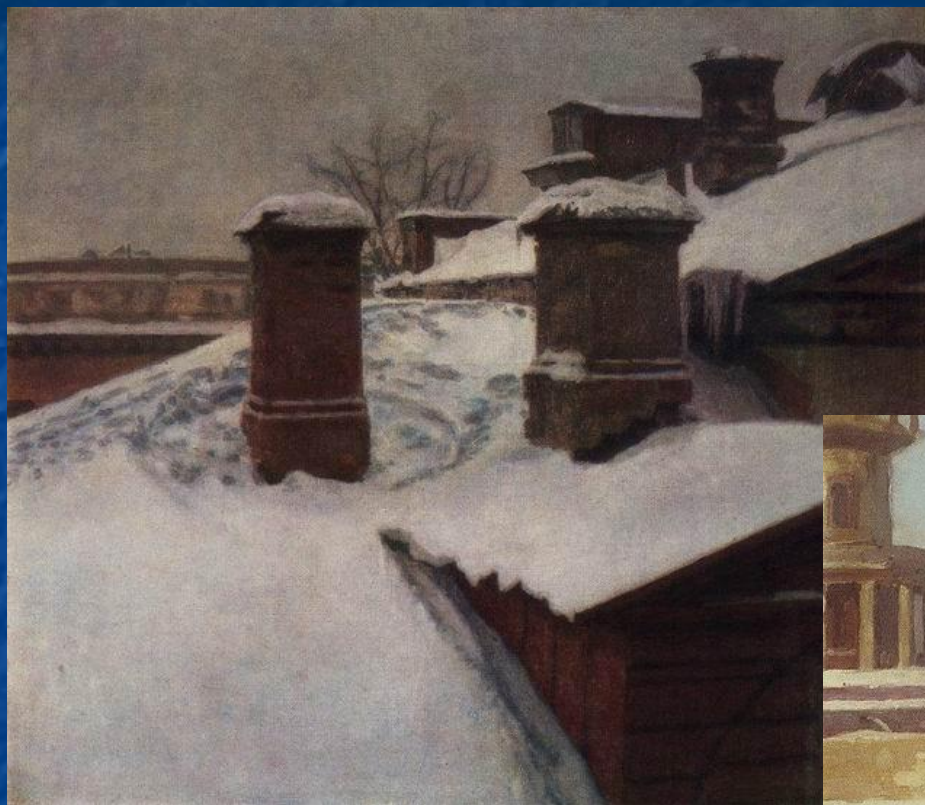
Зимой в провинции

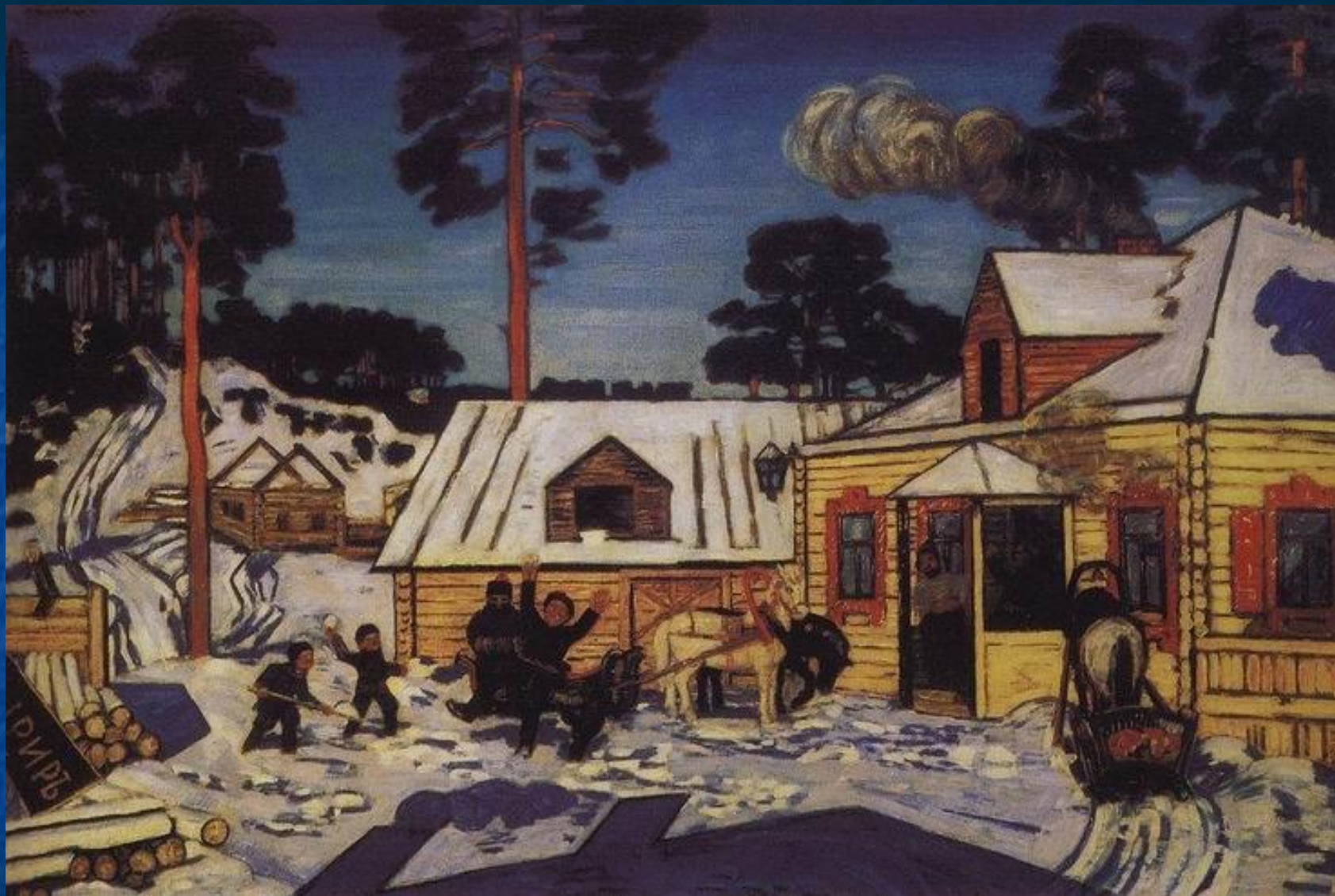
# Зимний день



«Я умею писать только кусты и заборы,  
но это я делаю лучше всех»

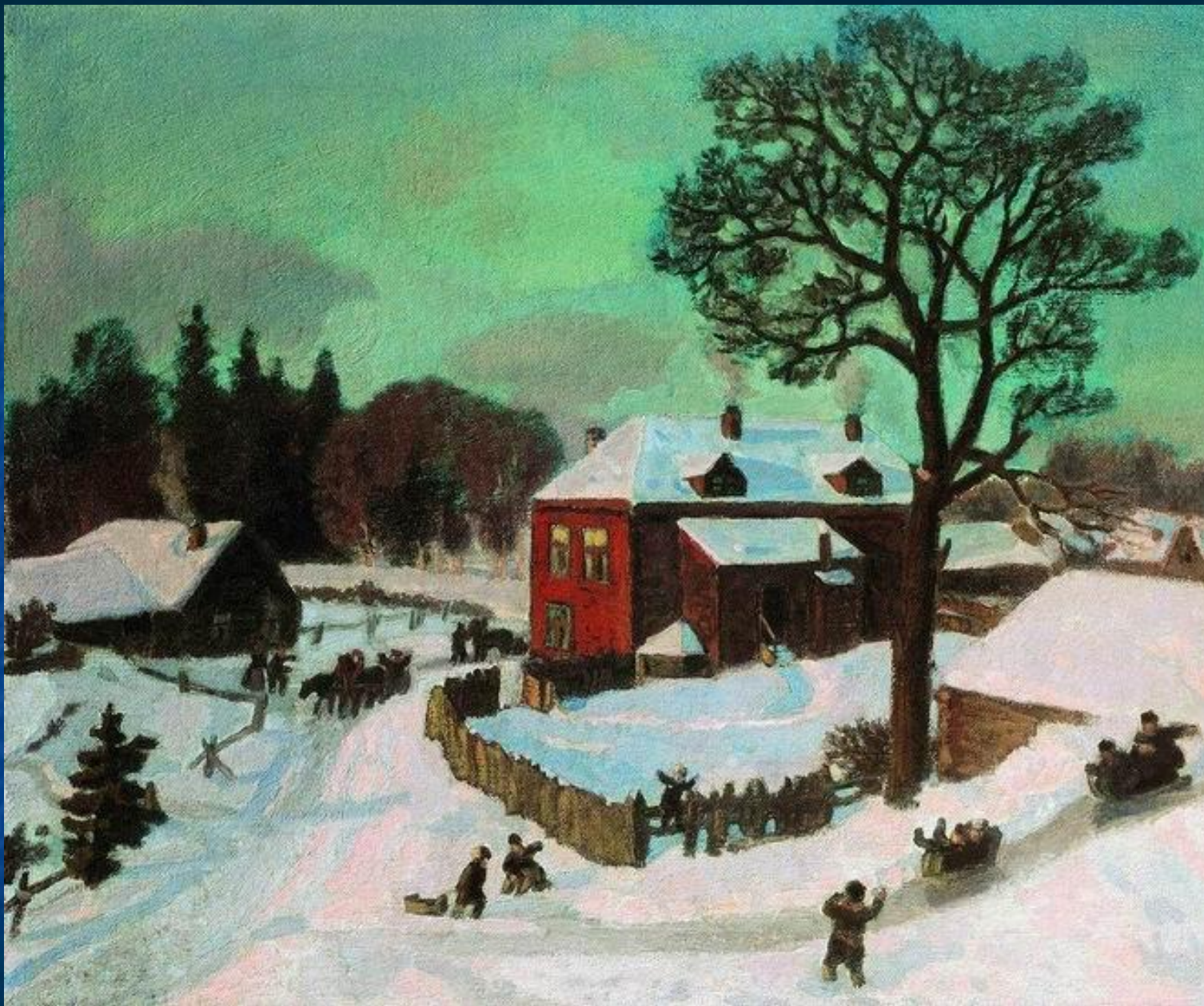
# Зимние пейзажи Н.П.Крымова





Новый трактор





Розовая зима



Зимний пейзаж



Зимний вечер

"Хранятся в Третьяковской галерее несколько зимних пейзажей, созданных Крымовым...: на них изображены уютные, занесенные снегом маленькие домики провинциального городка, освещенные золотистым светом заходящего морозного солнца. Прекрасно передано настроение угасающего зимнего дня. Вечер - одно из самых любимых Крымовым состояний природы. Воспроизведение грани дня и вечера...

В картинах это короткое по протяженности время как бы обостряет все существо природы, мимолетными и изменчивыми становятся ее цвета, густеют тени, светлеет горизонт, солнце на снегу вспыхивает неожиданными золотистыми и охристо-лиловыми пятнами. Кажется, что еще несколько мгновений и сумерки погасят эту красивую пору дня".

И.Б.Порто, искусствовед

# Объясни лексическое значение слова

- Пейзаж** -картина, изображающая природу
- Колорит** -сочетание красок, создающее определённое единство картины
- Композиция** -расположение и соотношение предметов на картине

# Создание миниатюр-зарисовок

- Что с первого взгляда привлекает в картине?
- Какие признаки наступающего вечера вы видите?
- В чем особенность построения картины, ее композиции? Где находится художник?
- Каким изобразил художник небо в предвечерний час?
- Какими изображены деревья?
- Опишите деревушку
- Попробуем озвучить картину. Что мог услышать художник?
- Палитра художника. Какие цвета использовал Крымов для описания зимнего вечера?
- Что вы чувствуете, о чем думаете, когда смотрите на этот пейзаж? Опишите свои чувства.

«Пейзаж - портрет природы. Хорошо написать пейзаж так же трудно, как написать любое хорошее произведение...»

## **Примерный план**

- Н.П.Крымов - художник-пейзажист.
- Зима в изображении художника (снег, небо, тени).
- Особенности композиции (передний план, задний план, центр картины).
- Палитра художника.
- Какие чувства и мысли вызывает пейзаж.

