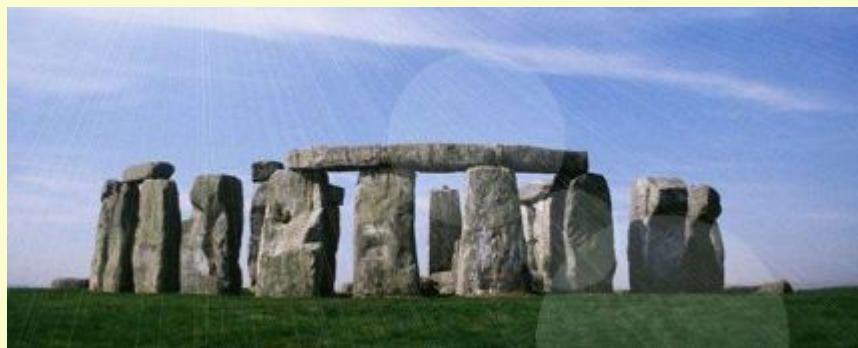


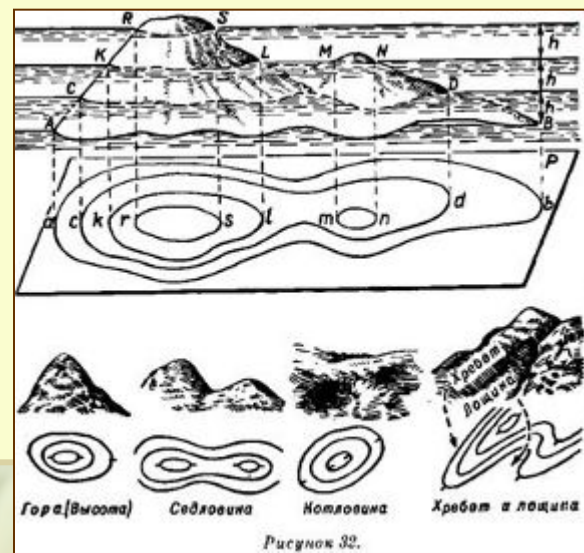
# Знаки и символы искусства



С первобытных времен различные виды изображений (скульптурные, живописные, графические) являлись **знаковыми и символическими кодами**, которые использовались древними людьми для осуществления обрядов, сохранения и передачи информации. Любой значительный звук, жест, вещь, событие может быть либо **знаком**, либо **символом**.

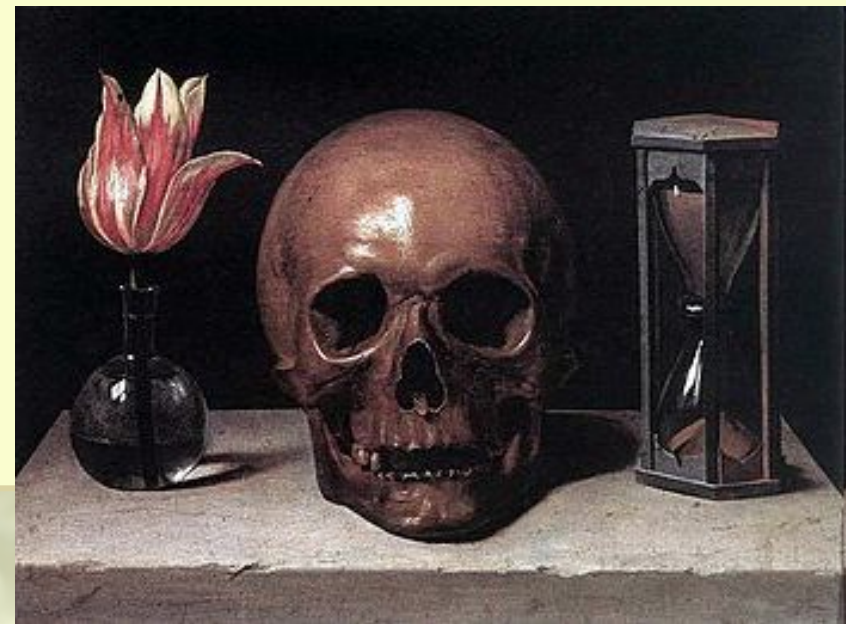


**Знаки** — это общепринятые условные обозначения предметов, явлений, действий. Примерами знаков могут служить дорожные знаки или условные обозначения на географических картах, звуковые сигналы SOS или сирена скорой помощи, самые разные жесты и т. п.





Искусство говорит с людьми на языке символов. **Символ** в искусстве является художественным образом, воплощающем какую-либо идею. Символ, как загадка, многозначен, его смыслы можно раскрывать до бесконечности в отличие от **знака**, который всеми понимается одинаково. Глубина понимания символа зависит от способности человека к интерпретации, от его эрудиции и интуиции.



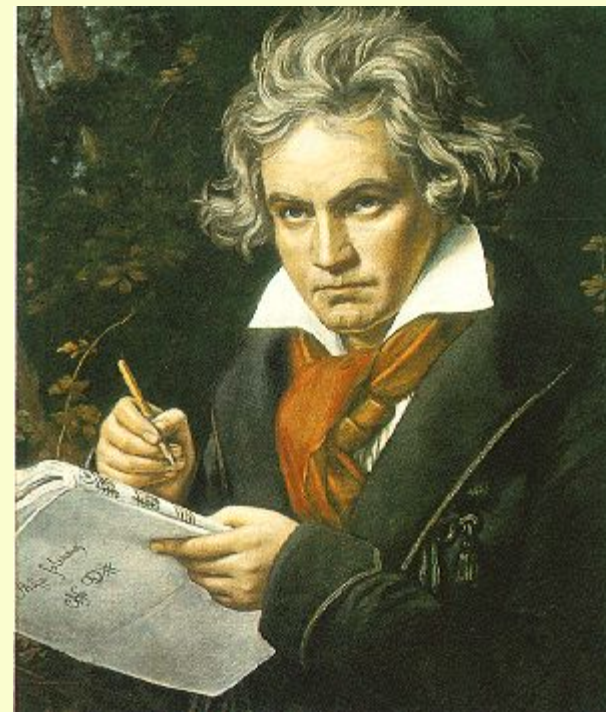
**ВАНИТАС** (лат. *vanitas*, букв. - «суета, тщеславие») — жанр живописи, аллегорический натюрморт, композиционным центром которого традиционно является человеческий череп

PERPETUUM MOBILE (перпетуум мобиле - буквальный перевод с латинского — вечное движение) - виртуозная инструментальная пьеса, выдержанная в характере быстрого, ритмически равномерного движения. Пьесы с названием “Perpetuum mobile” встречаются среди сочинений К. М. Вебера, Ф. Мендельсона, Н. Паганини, И. Штрауса, и др.



Н. Паганини. Каприз №24.  
И. Штраус. Perpetuum mobile.  
Н. Римский-Корсаков. Полет шмеля.

Музыкальным знаком, который становится символом, можно назвать **мотив судьбы** - интонацию, из которой вырастает вся симфония №5 Л. Бетховена.



**Музыкальными символами, олицетворяющими собой единство народа, его культуру, гордость за свою страну, являются государственные ГИМНЫ.**

В Средние века особый интерес представляла устремленность человека к Богу. Поэтому вещи, окружавшие человека, интересовали художника лишь в той степени, в которой они были связаны со смыслом Священного Писания. На многих средневековых картинах изображаются **чаша, виноград (вино) и хлеб** - символы таинства причащения; **цветы лилии или ириса** - символ Богородицы.





Выбор колорита, цвета также символичен: красно-коричневый являлся символом всего земного (глина, земля); **красный** - цвет пролитой жертвенной крови, огонь веры; **голубой** или синий символизировал все небесное, святое; а **зеленый** - цвет надежды, цвет жизни, символ утешения, возрождения к новой жизни.





*П. Клас. Натюрморт с устрицами*

С XV в. изображенные на картине вещи наделяются одновременно двойным смыслом - религиозным и бытовым. В религиозном находит продолжение традиционная божественная символика Средневековья, в бытовом проявляется обычная значимость вещи в повседневной жизни человека.

**Натюрморт** (франц. nature morte - мертвая природа) - жанр, характерной особенностью которого является изображение предметов обихода, снеди, цветов и др.



*П. Клас. Натюрморт с рыбой.*







*Ю. ван Стрек. Суета суета*

В натюрморте **ВАНИТАС** художник передает ценность обыденной жизни, значительность простых вещей. Его отношение к миру отличается тем, что он видит и чувствует явную или потаенную жизнь, которая разлита во всем сущем, в природе, в самой материи. А потому другое название натюрморта — **ШТИЛЬЛЕБЕН** (голланд. stilleven, нем. stilleben, англ. still life) - тихая (безмолвная) жизнь.





Череп — напоминание о неизбежности смерти.

Мыльные пузыри — краткость жизни и внезапность смерти; отсылка к выражению *homo bulla* — «человек есть мыльный пузырь».

Кубки, игральные карты или кости, шахматы (редко) — знак ошибочной жизненной цели, поиска удовольствий и грешной жизни.

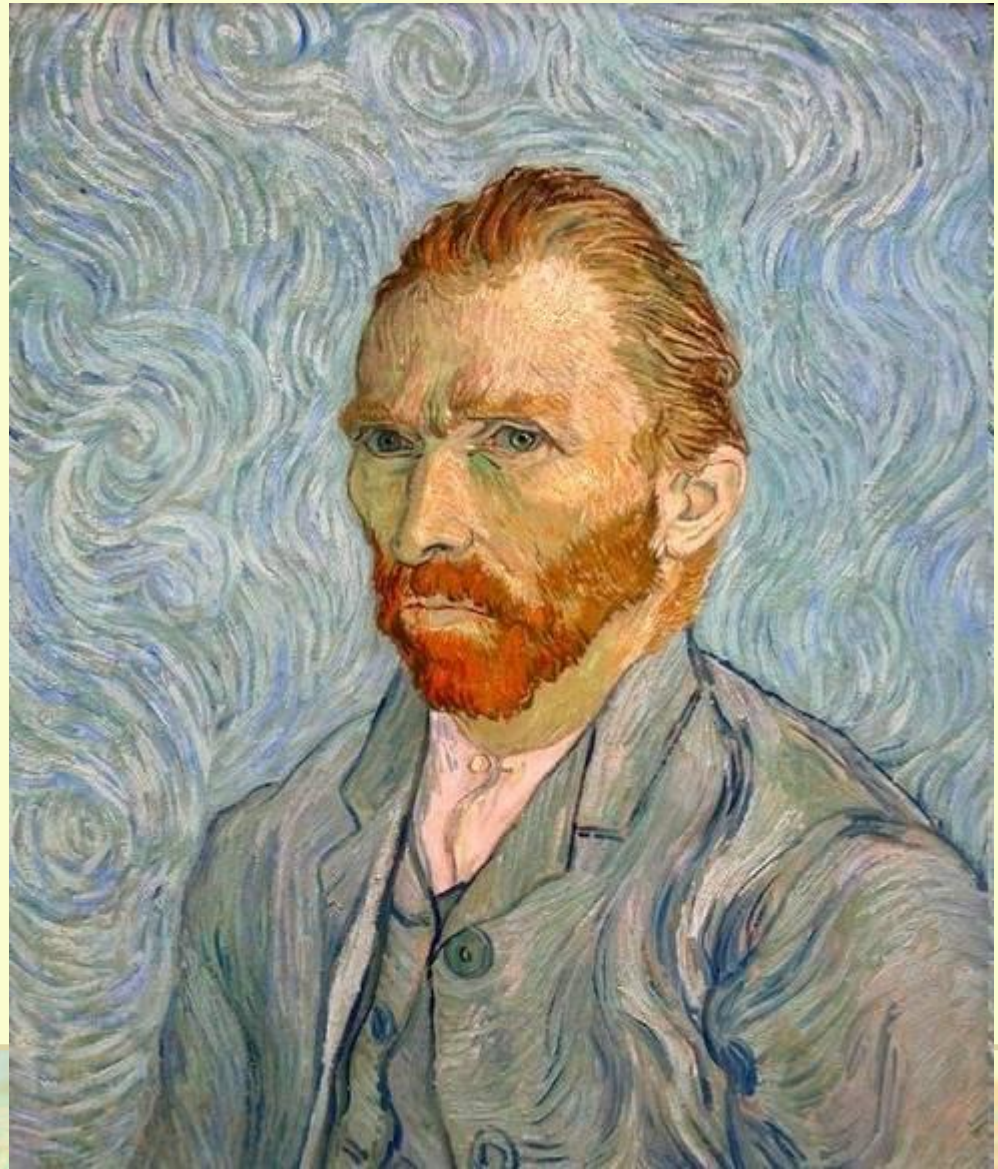
Песочные и механические часы — быстротечность времени.

Музыкальные инструменты, ноты — краткость и эфемерная природа жизни, символ искусств.

Оружие и доспехи — символ власти и могущества, обозначение того, что нельзя забрать с собой в могилу.

Короны и папские тиары, скипетры и державы, венки из листьев — знаки преходящего земного господства, которому противопоставлен небесный мировой порядок.

Сложный внутренний мир художника часто раскрывается посредством символов. Ван Гог стремился отразить содержание с помощью **экспрессивных, психологически насыщенных цветов**. Эмоциональный накал во много раз усиливался благодаря используемому мастером **приему наложения краски мелкими штриховыми линиями и волнообразному ритму их движения**.



*Винсент ван Гог (1853—1890)*



*Винсент Ван Гог. Звездная ночь, 1889*

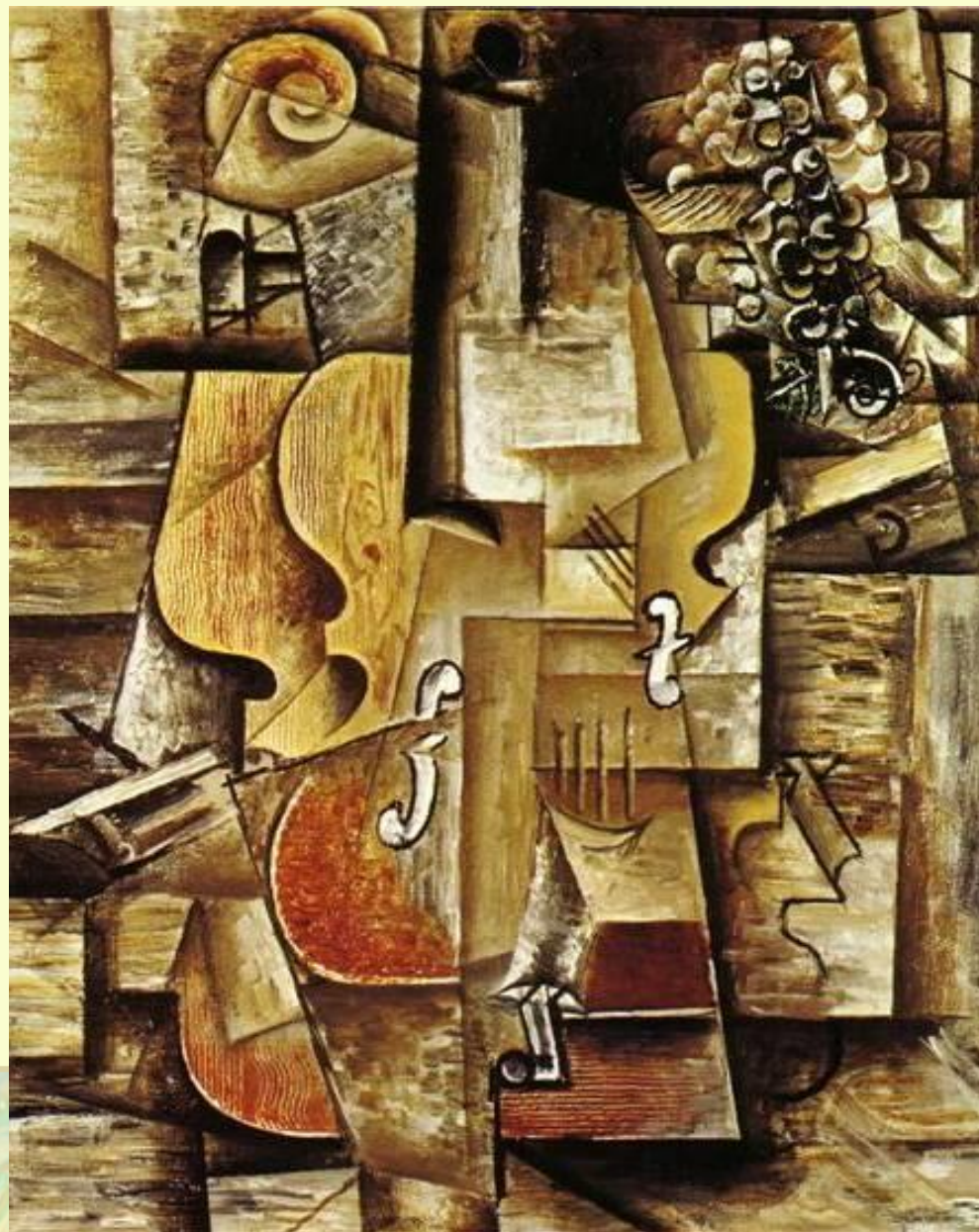


*Винсент Ван Гог. Подсолнухи. 1887*



*Винсент Ван Гог. Подсолнухи. 1889*

Персонажами натюрмортов Пабло Пикассо (1881—1973) часто были музыкальные инструменты. Возможно, это связано с изысканностью их форм, а может быть, со стремлением синтезировать живопись и музыку.



*Пабло Пикассо. Скрипка и виноград.*