



# ***Красивый локон***

Автор: Янина Елизавета

# *Средства для красоты волос.*



# Цель работы:

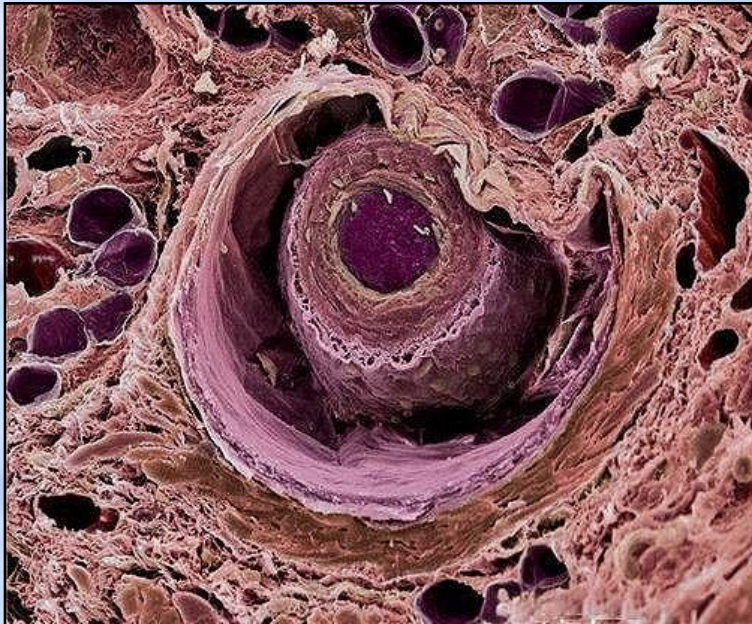
- Изучение факторов, влияющих на здоровье и красоту волос.



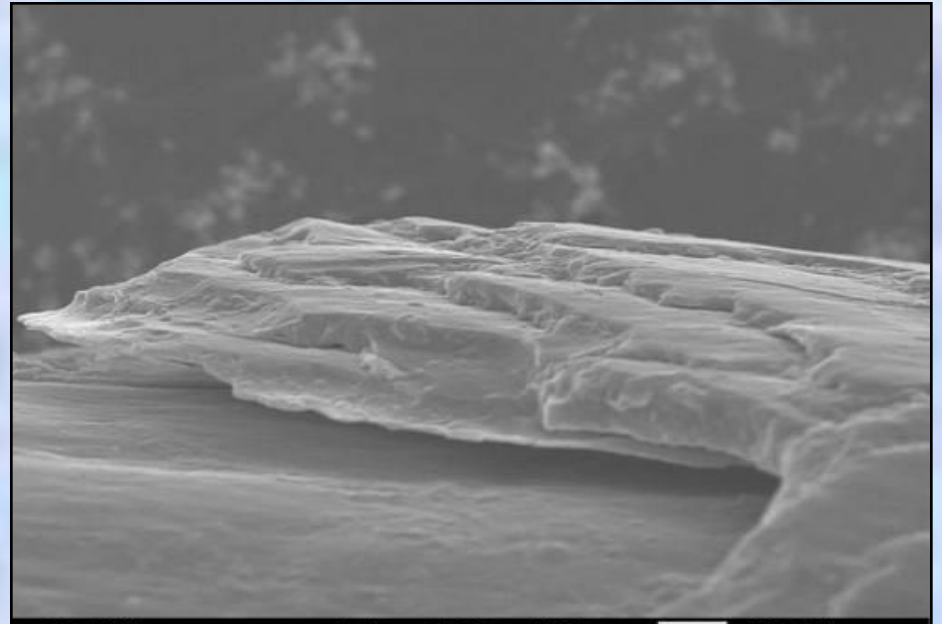
# **Задачи:**

- *Изучить строение и свойства волос.*
- *Изучить влияние на волосы химических и механических воздействий.*
- *Найти самое оптимальное средство для мытья волос.*
- *На основе полученных результатов сформулировать советы по уходу за волосами.*

# Строение волос.



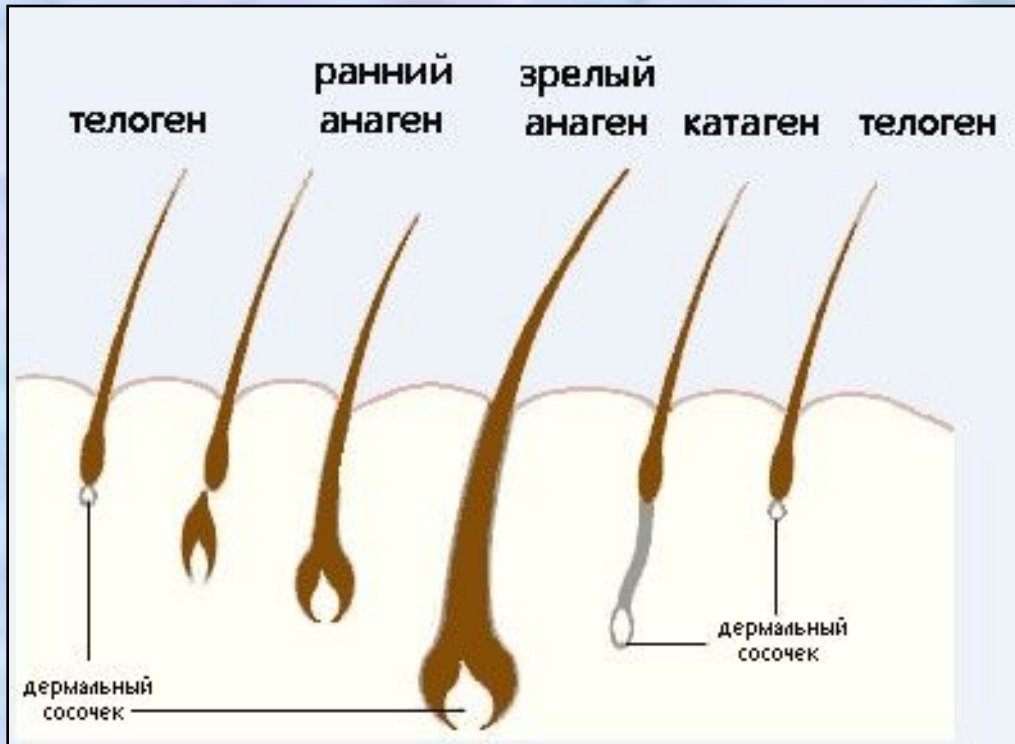
**Волос в разрезе ( увеличенный  
в 200 раз)**



**Строение чешуек волоса**

Фото из интернета.

# Стадии роста волос

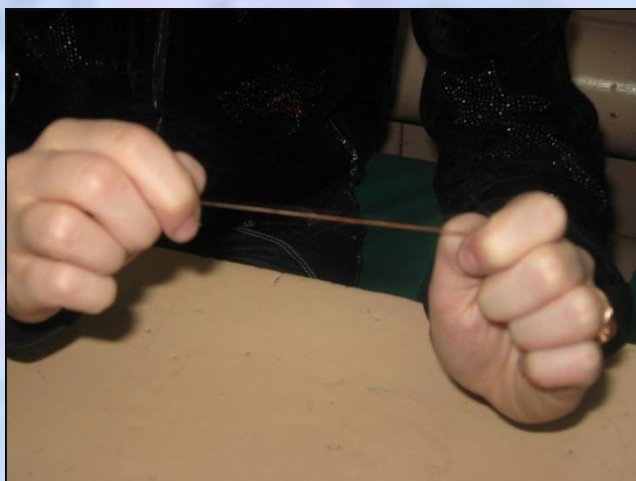


**Анаген-** фаза роста

**Катаген** –  
промежуточная фаза.

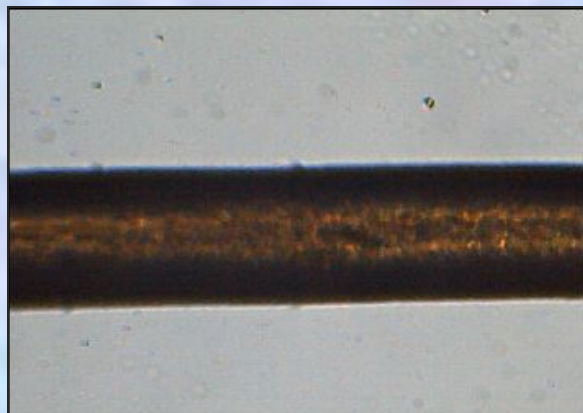
**Телоген** – отдых,  
фаза выпадения.

# Определение структуры волос

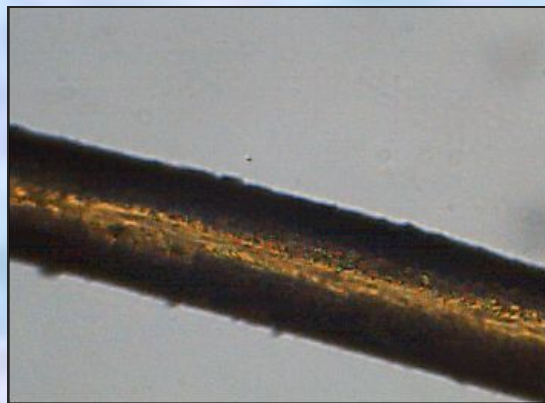


Завивка почти не сохранилась  
Непрочная структура волос

# Изучение волос под микроскопом.



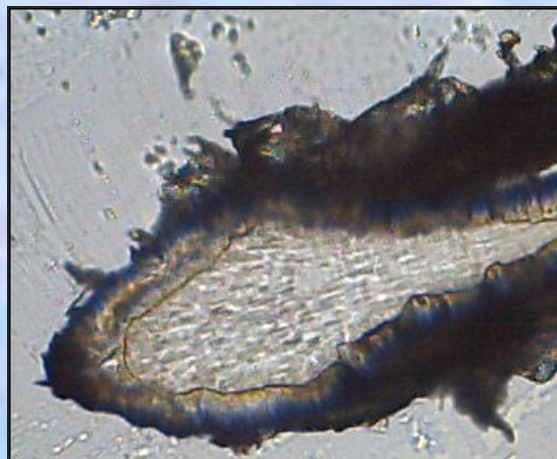
Здоровый волос



Сеченый волос



Седой волос

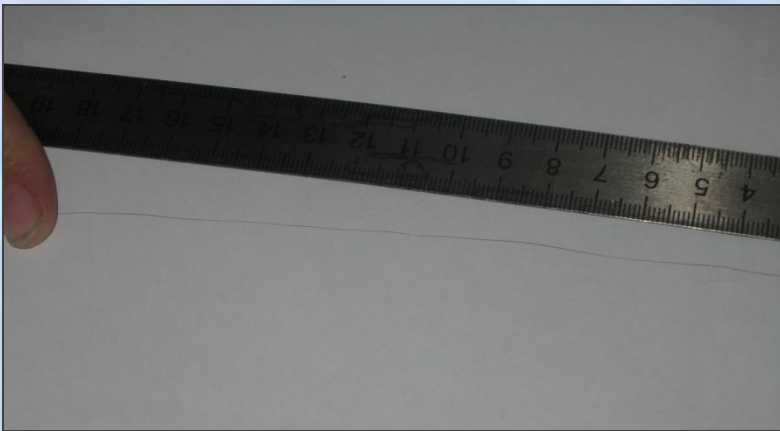


Волосая луковица



## *Тест на растяжение.*

- Здоровые волосы растянулись почти на 30%.
- Поврежденные волосы менее, чем на 10%.
- Поврежденные волосы со слабой структурой почти не растягиваются и быстро рвутся.



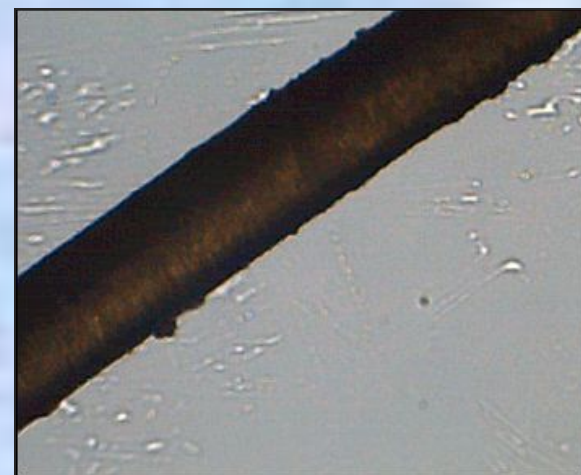
# *Воздействие на волосы кислот, щелочей, температуры.*



Кислота  
pH 5  
15 мин



Щелочь  
pH 8  
15мин



Температура  
3 мин.

# Воздействие краски.

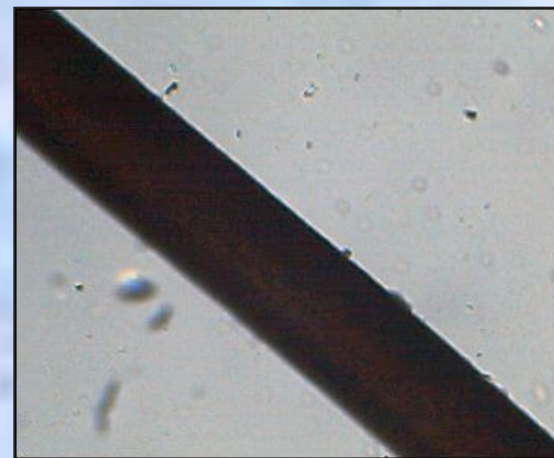
Краска содержит аммиак



pH 12

время окрашивания  
30-40 мин

Краска не содержит аммиак



pH 8

время окрашивания  
30-40 мин



# Изучение состава средств для МЫТЬЯ ВОЛОС.

Название шампуня	Содержание нежелательных компонентов	pH
Чистая линия	лаурил сульфат натрия метилпарабен	7
Sunsilk	лаурил сульфат натрия Триэтаноламин (ТЕА)	7
Syoss	лаурил сульфат натрия пропиловый спирт	7
Natura Siberika	бензиловый спирт	7
Avon	лаурил сульфат натрия	7

# ***Общие выводы.***

- Структура волос – это природный дар, который зависит от наследственных факторов.
- Воздействие агрессивных факторов (химическое, тепловое воздействие) может ослабить структуру волоса, так как разрушается внешний защитный слой.
- Людям со слабой и непрочной структурой необходимо избегать окрашивания волос краской, содержащей аммиак.

- В составе всех, изученных нами шампуней, содержатся вещества, оказывающие вредное воздействие на организм человека.
- Так как современному человеку трудно отказаться от применения шампуней необходимо придерживаться нескольких правил.

### Правила использования шампуней.

Выбирая шампунь, постарайтесь изучить его состав.

После использования шампуня необходимо очень хорошо промыть волосы водой.

При появлении неприятных ощущений (зуда, перхоти, ломкости волос и т.д.) необходимо сменить марку шампуня.

***Спасибо за внимание!***



***Желаем вам красивых и  
здоровых волос!***