

# **Эволюция человека**

**Первые современные люди - неантропы**

# Первые люди современного типа - *кроманьонцы*

- первые находки скелетов людей этого типа сделаны в **1868** году (Франция, пещера **Кро-Маньон**);
- вторая **экспансия** людей с Африканского континента в Европу состоялась **60 – 50 тысяч** лет назад;
- длительное время неандертальцы **существовали рядом** с кроманьонцами, но в конце концов **были вытеснены** и сошли с эволюционной арены.

# Характеристика кроманьонцев:

- рост около **180 см**;
- объем черепной коробки около **1800 см<sup>3</sup>**;
- черепа с **прямым лбом без надбровных валиков**, нижняя челюсть с **выраженным подбородочным выростом** (способны к **членораздельной речи**);
- **головной мозг с развитыми отделами, связанными с трудовой деятельностью, речью и сложным поведением.**



# Кроманьонцы



Реставрация М. М. Герасимова

Кроманьонцы освоили всю Европу и Азию. В России находки кроманьонцев сделаны в окрестностях Воронежа и Владимира, в Сибири и на Урале, а также в Средней Азии.

# Костяные предметы людей Мезолита

Замостье, Московская область (около 8000 лет до н.э.)

Орнаментированная  
пластинка

Стрела

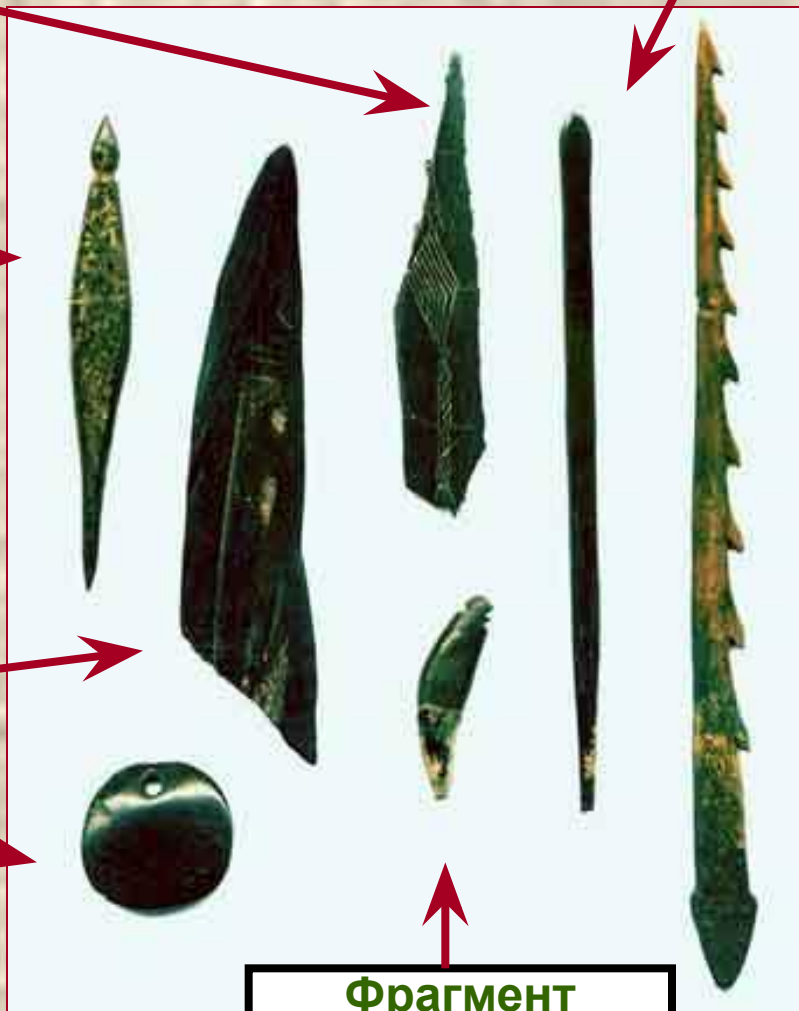
Рыбная распорка  
(использовалась  
вместо крючка)

Острога  
(половина)

Нож

Костяная  
бляшка

Фрагмент  
ожерелья



# Костяные предметы людей Мезолита



Отверстие для шнурка

Охотничий амулет – нижняя челюсть бобра с удаленными резцами и пробитым отверстием. Замостье, Московская область.



# Орудия Энеолита



Каменный топор в деревянной муфте. Волосовская культура, стоянка Воймежное (Волго-Окское междуречье).

# Люди современного типа Бронзового века



Фатьяновсей могильник, Ярославская область. Возраст захоронения около **3000 лет до новой эры**. Реставрация М. М. Герасимова.



# Искусство кроманьонцев



Капова пещера



Кобыстан

Наскальная живопись.  
Самые ранние образцы  
имеют возраст около **50 тыс.**  
**лет до н.э.**



Франция, пещера Ляско  
Рисунок **прорезался** на стене и  
заполнялся **минеральными**  
**пигментами**, замешанными на  
**жире.**



Испания,  
Альтамира



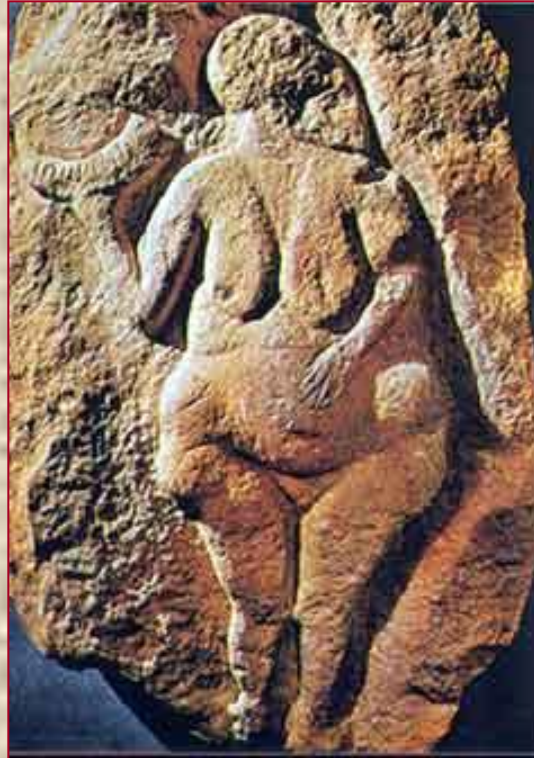
Пещера Альтамира



# Первобытное искусство



Женские фигурки.  
Бивень мамонта.  
Сибирь, стоянка  
Мальта, 20 тыс. лет  
до н.э.



Изображение  
женщины.  
Барельеф из  
навеса Лоссель,  
Франция.



Тотемные фигурки  
медведей. Кремль,  
Волосовская культура,  
Волго-Окское  
междуречье, 3000 лет  
до н.э.

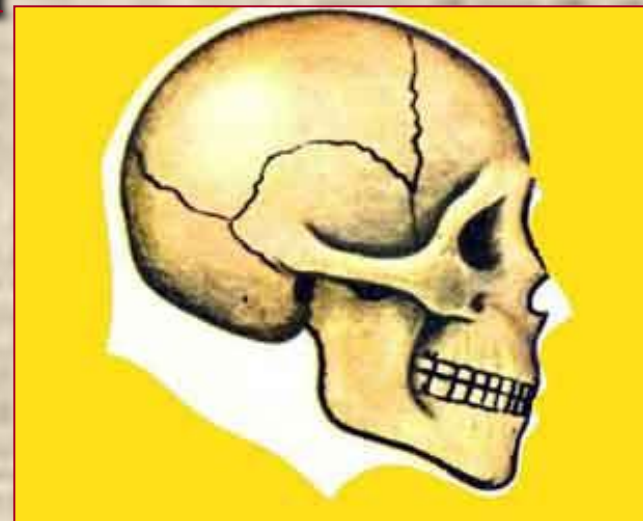
# Эволюция черепа в ряду архантропы – палеантропы – неоантропы



Питекантроп, объем  
мозговой коробки  
900-1100 см<sup>3</sup>.



Неандерталец, объем  
мозговой коробки  
около 1400 см<sup>3</sup>.



Кроманьонец, объем  
мозговой коробки до  
1600 см<sup>3</sup>.



# Эволюция ГОМИНИД

