

# ВЫДЕЛЕНИЕ

Строение и работа почек

# Выделение

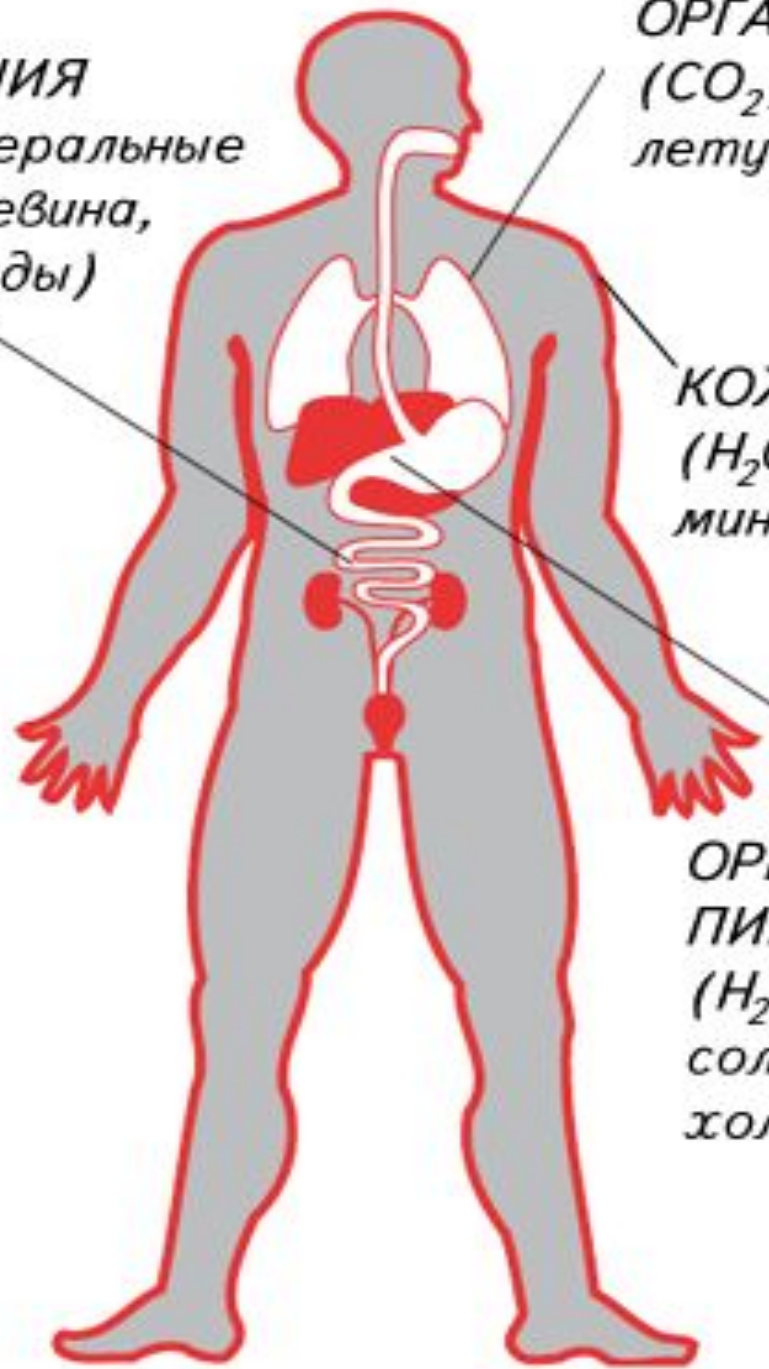
- Выведение из организма конечных продуктов обмена веществ, избытка воды, солей, ядов, образовавшихся в организме или поступивших с пищей.
- Это важнейшая составная часть обмена веществ, завершение процесса, начинающегося в момент поступления пищи в организм.

**ОРГАНЫ  
ВЫДЕЛЕНИЯ**  
( $H_2O$ , минеральные  
соли, мочевины,  
аммиак, яды)

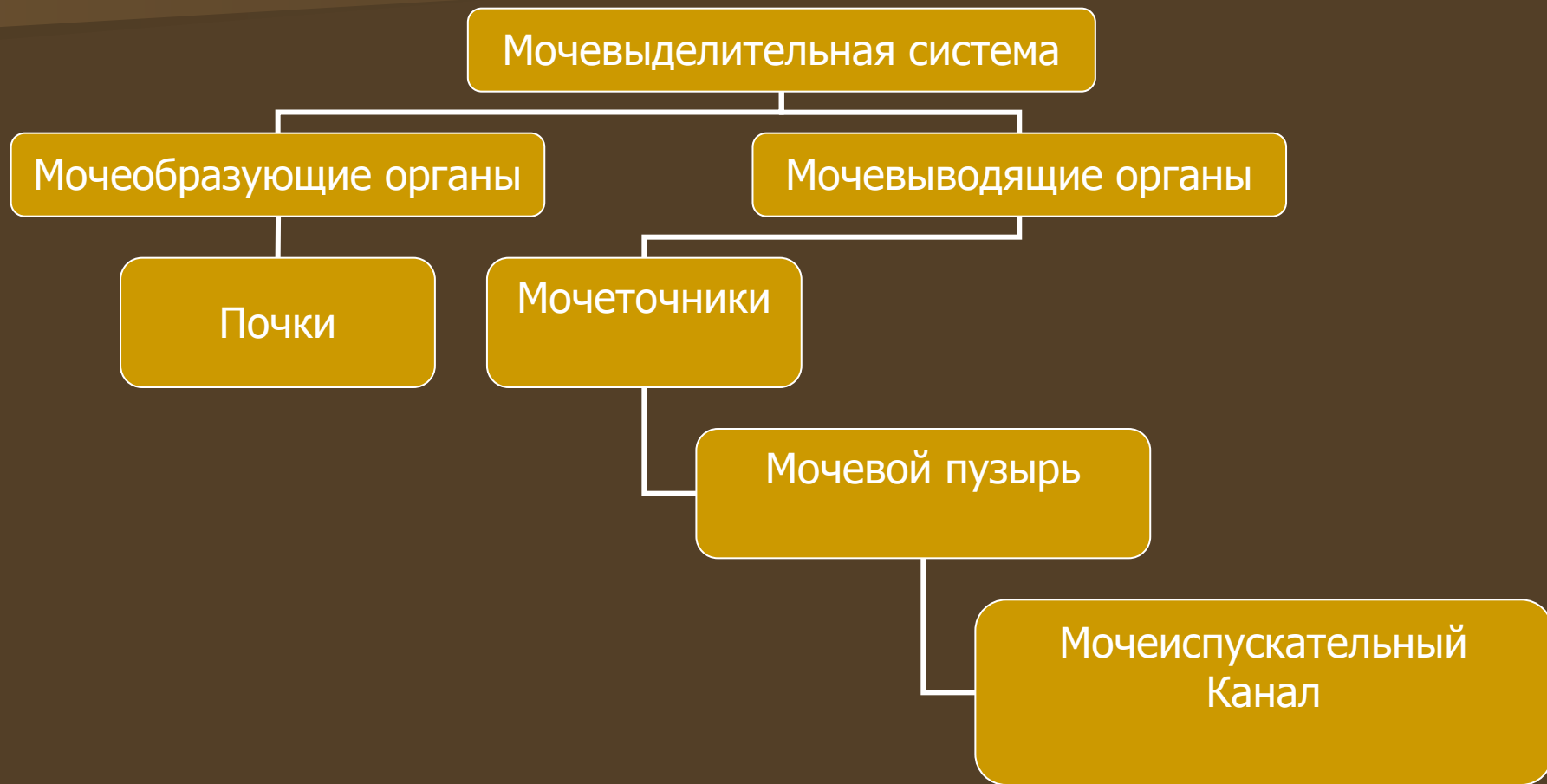
**ОРГАНЫ ДЫХАНИЯ**  
( $CO_2$ ,  $H_2O$ ,  
летучие вещества)

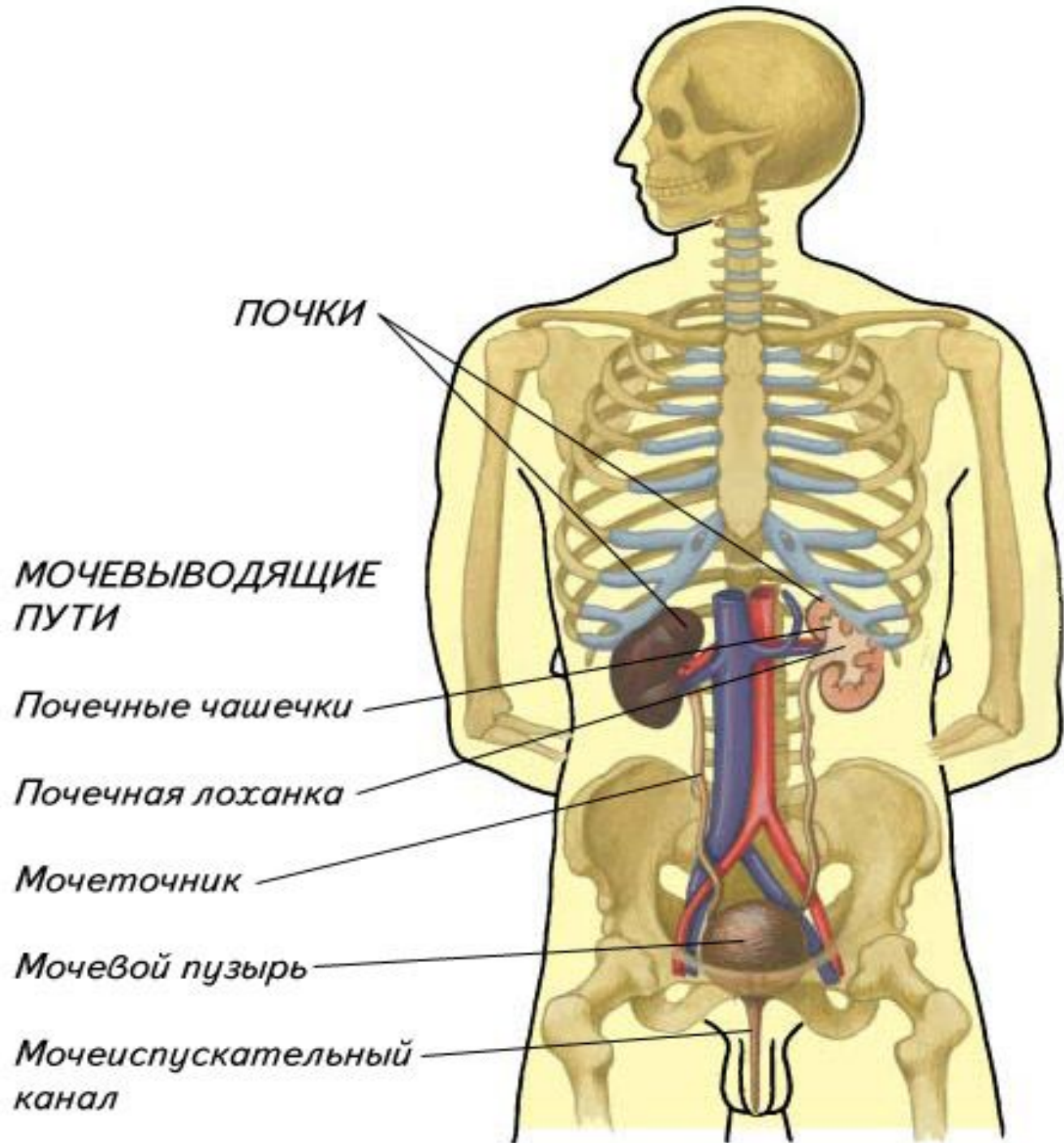
**КОЖА**  
( $H_2O$ ,  
минеральные соли)

**ОРГАНЫ  
ПИЩЕВАРЕНИЯ**  
( $H_2O$ , минеральные  
соли, билирубин,  
холестерин)

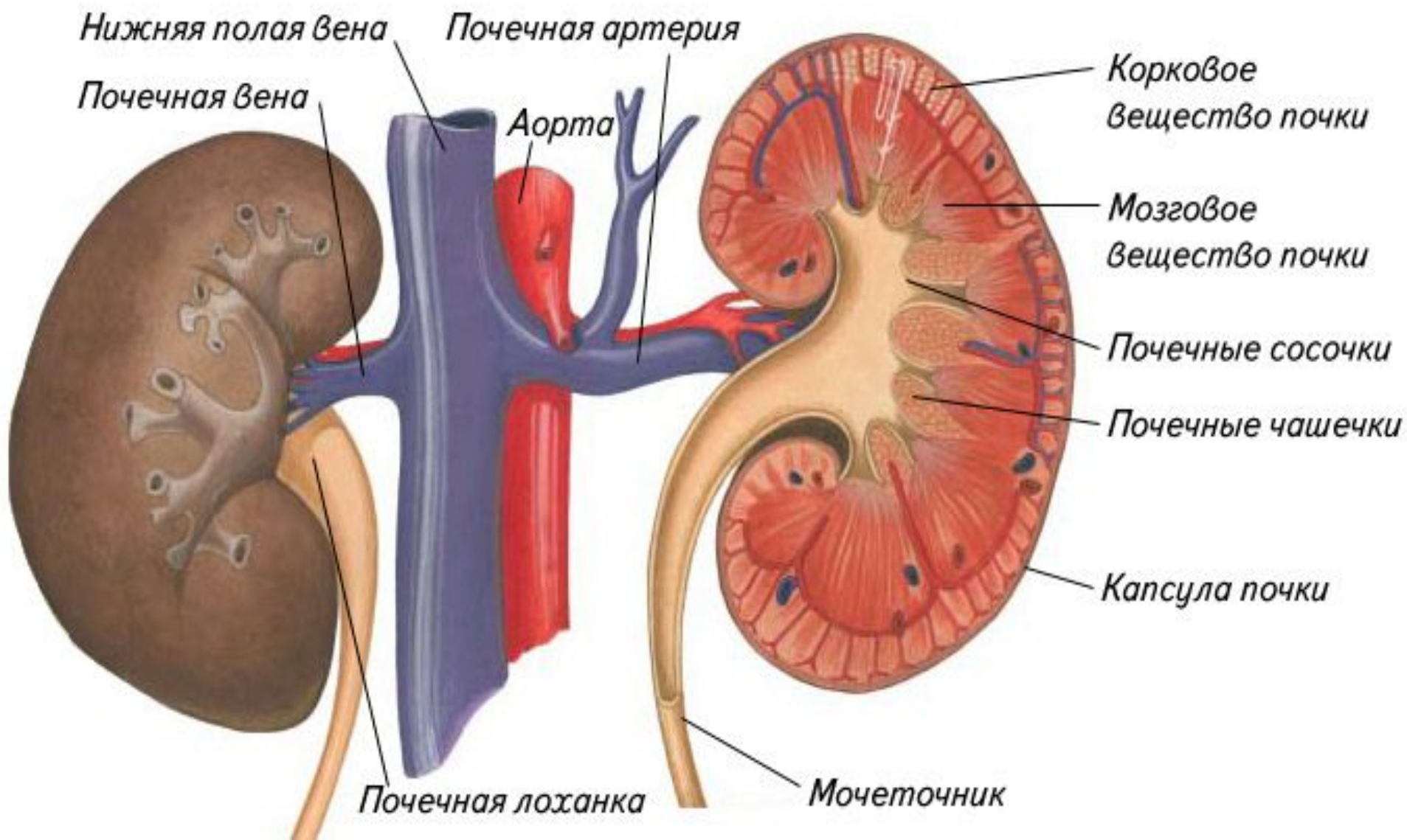


# Мочевыделительная система человека

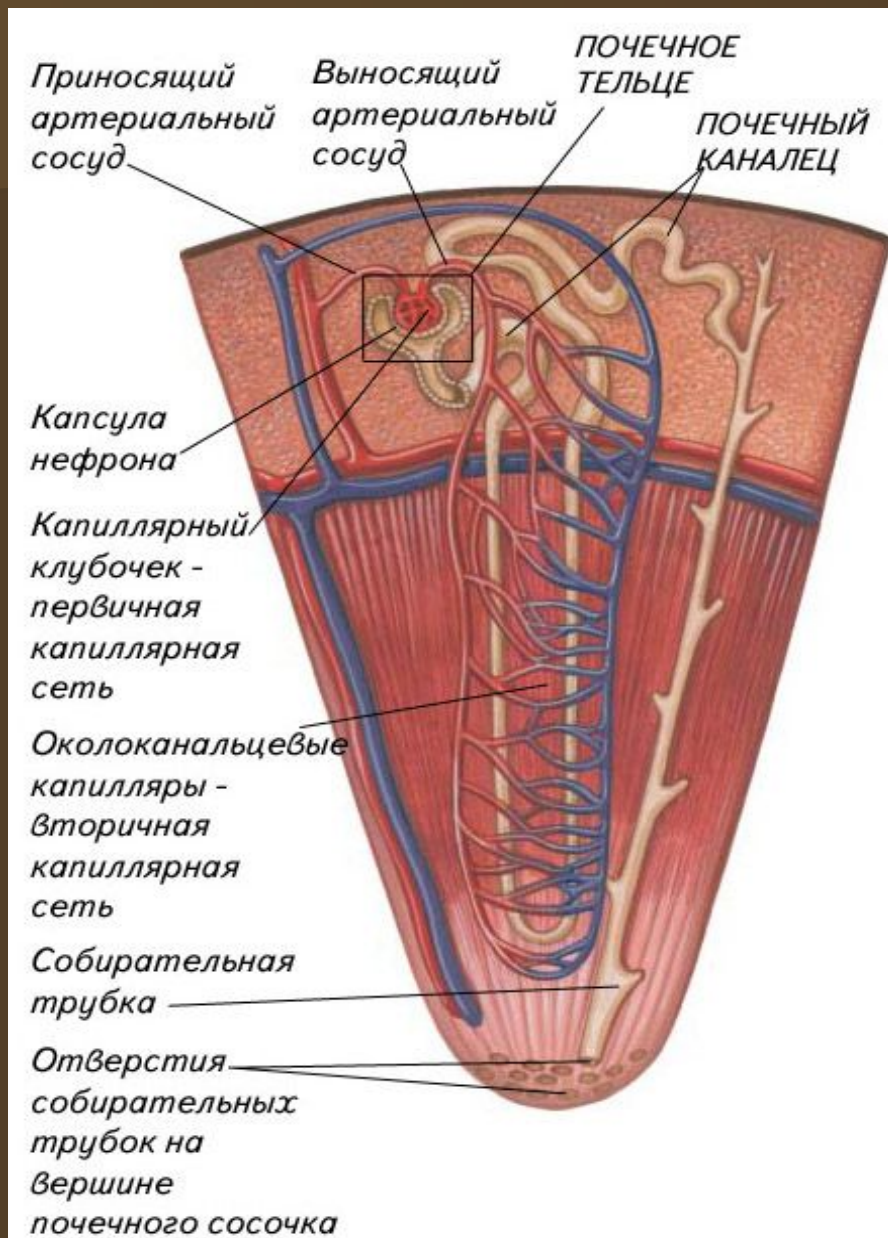




# Строение почки



# Строение нефрона



# Строение мочеточника

Наружная  
оболочка

Мышечная  
оболочка

Слизистая  
оболочка

