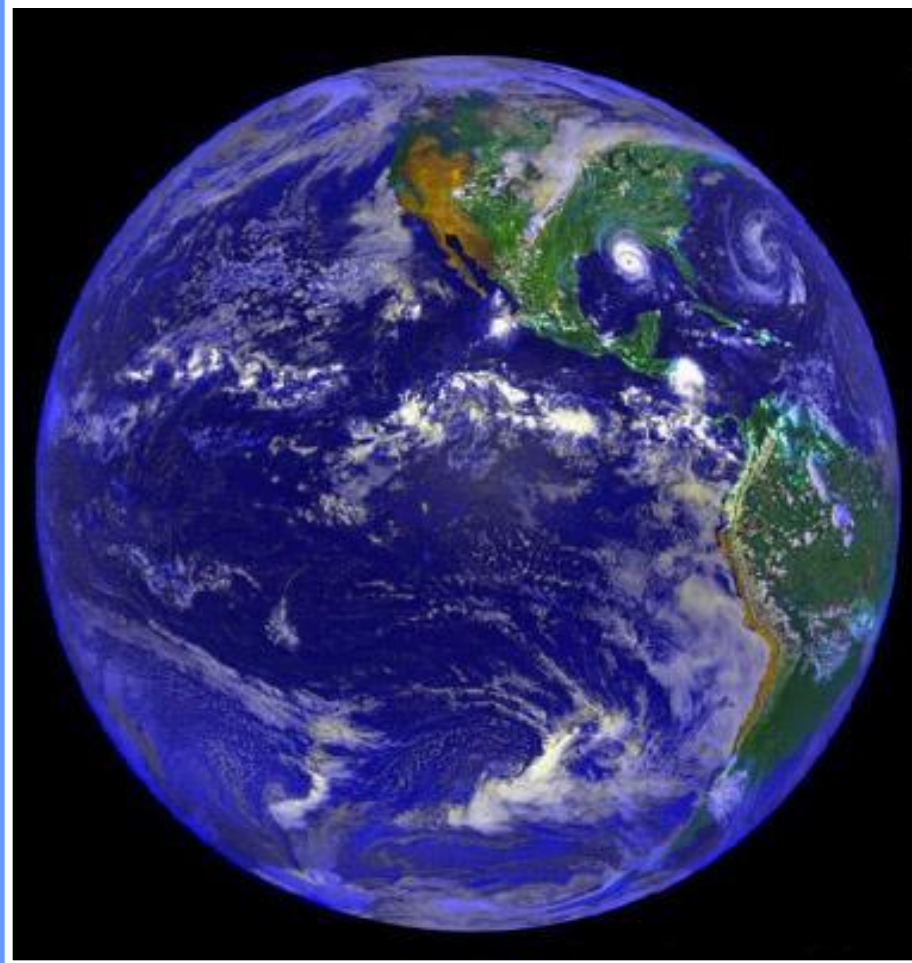


# Водоёмы нашего края



Земля – голубая планета  
( $\frac{2}{3}$  земной поверхности занимает вода)

# ПО ВКУСУ

СОЛЁНАЯ

ПРЕСНАЯ

РЕКА

МОРЕ

РУЧЕЙ

КАНАЛ

ПРУД

ОКЕАН

ВОДОХРАНИЛИЩЕ

ОЗЕРО ?

# ПО ПРОИСХОЖДЕНИЮ

```
graph TD; A[ПО ПРОИСХОЖДЕНИЮ] --> B[ЕСТЕСТВЕННЫЕ]; A --> C[ИСКУССТВЕННЫЕ]; B --- D[ОКЕАН]; B --- E[РУЧЕЙ]; B --- F[РЕКА]; B --- G[ВОДОХРАНИЛИЩЕ]; C --- H[МОРЕ]; C --- I[КАНАЛ]; C --- J[ОЗЕРО]; C --- K[ПРУД];
```

ЕСТЕСТВЕННЫЕ

ИСКУССТВЕННЫЕ

ОКЕАН

ВОДОХРАНИЛИЩЕ

ОЗЕРО

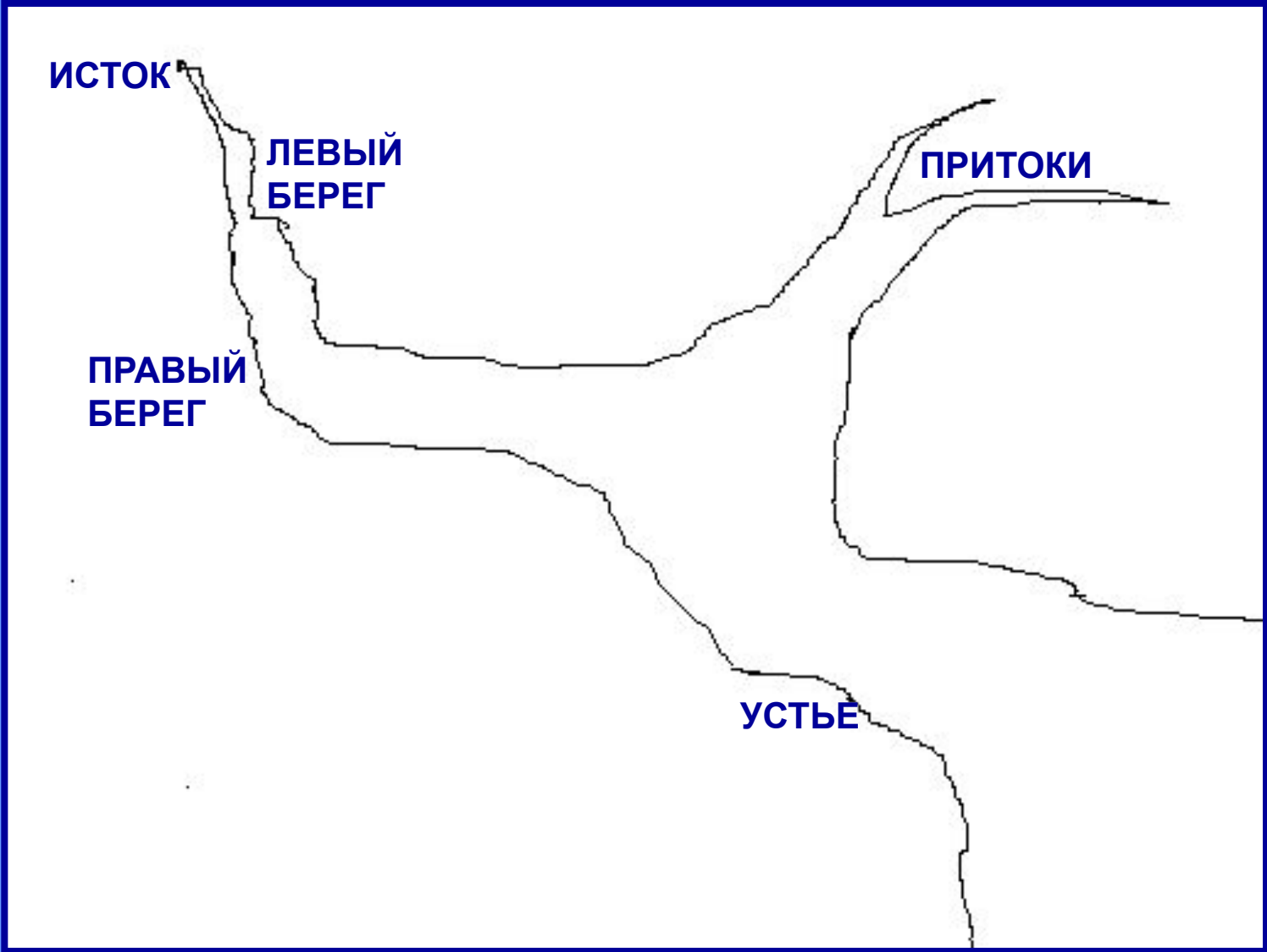
ПРУД

РУЧЕЙ

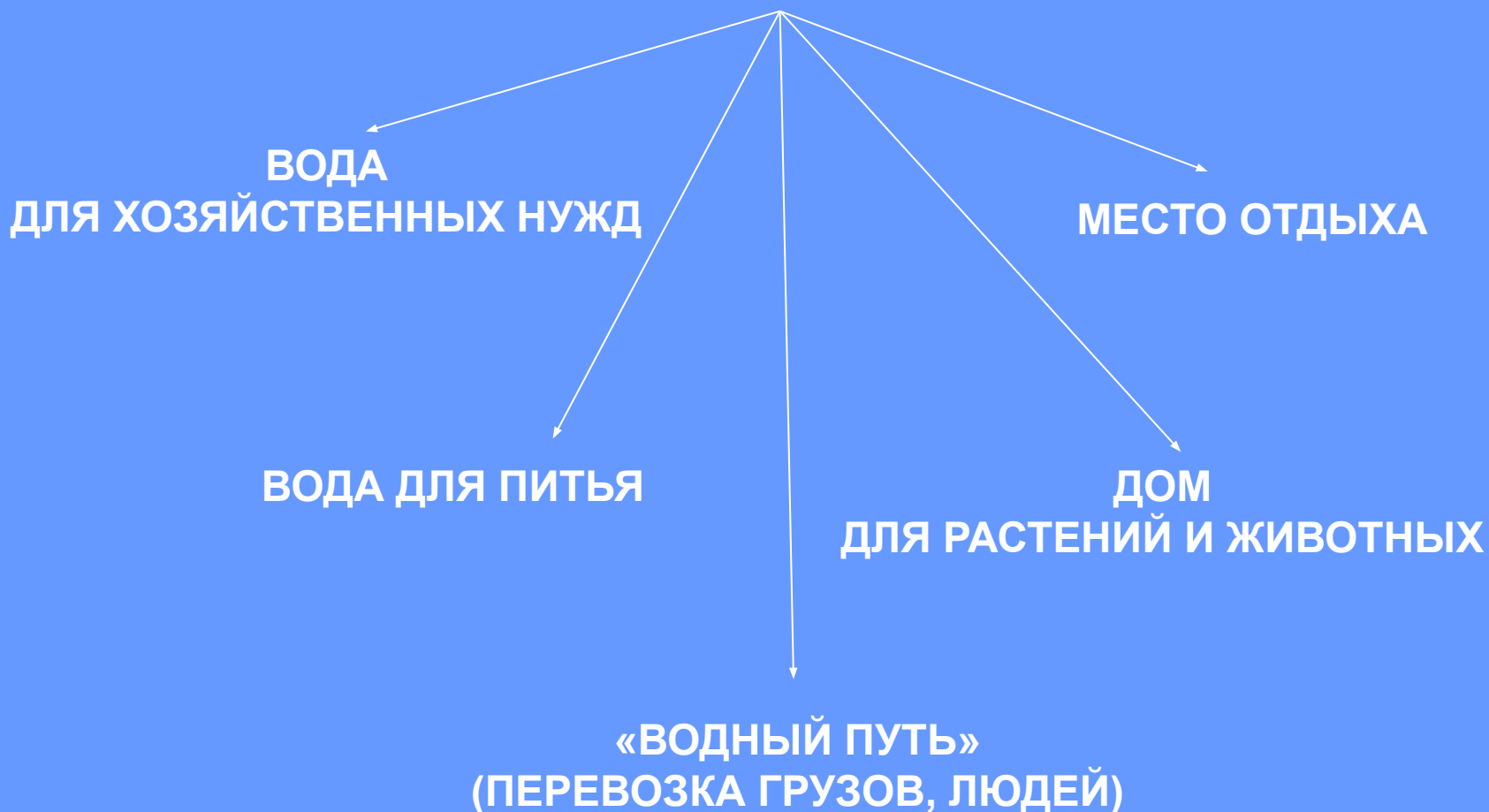
РЕКА

КАНАЛ

МОРЕ

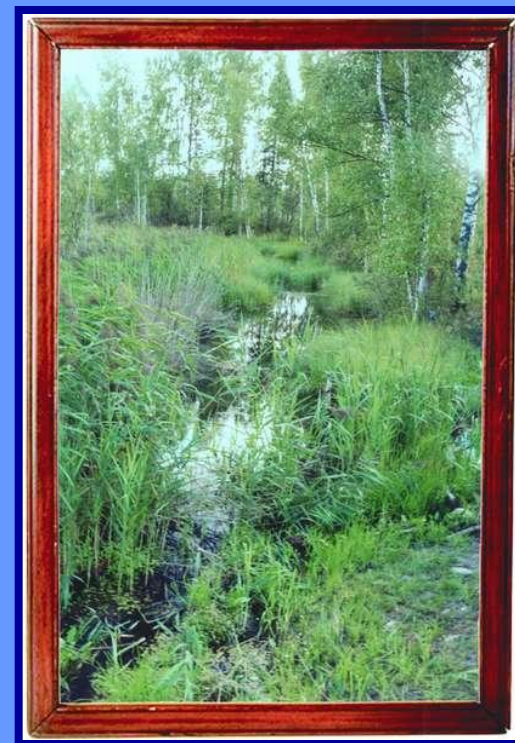


# Значение водоёмов



# Источник на 148км Минского шоссе

## Часовня у истока Москвы-реки



# река Москва





# ПРАВИЛА ПОВЕДЕНИЯ У ВОДОЁМОВ



- НЕ БРОСАЙ МУСОР В ВОДУ



- НЕ ОСТАВЛЯЙ МУСОР НА БЕРЕГУ



- НЕ МОЙ ВЕЛОСИПЕД И ДРУГИЕ ТРАНСПОРТНЫЕ СРЕДСТВА В ВОДОЁМАХ

# ПРОВЕРКА

## ПО ПРОИСХОЖДЕНИЮ

```
graph TD; A[ПО ПРОИСХОЖДЕНИЮ] --> B[ЕСТЕСТВЕННЫЕ]; A --> C[ИСКУССТВЕННЫЕ]; B --- D[ОКЕАН]; B --- E[МОРЕ]; B --- F[ОЗЕРО]; B --- G[РЕКА]; B --- H[РУЧЕЙ]; C --- I[ПРУД]; C --- J[КАНАЛ]; C --- K[ВОДОХРАНИЛИЩЕ];
```

ЕСТЕСТВЕННЫЕ

ОКЕАН

МОРЕ

ОЗЕРО

РЕКА

РУЧЕЙ

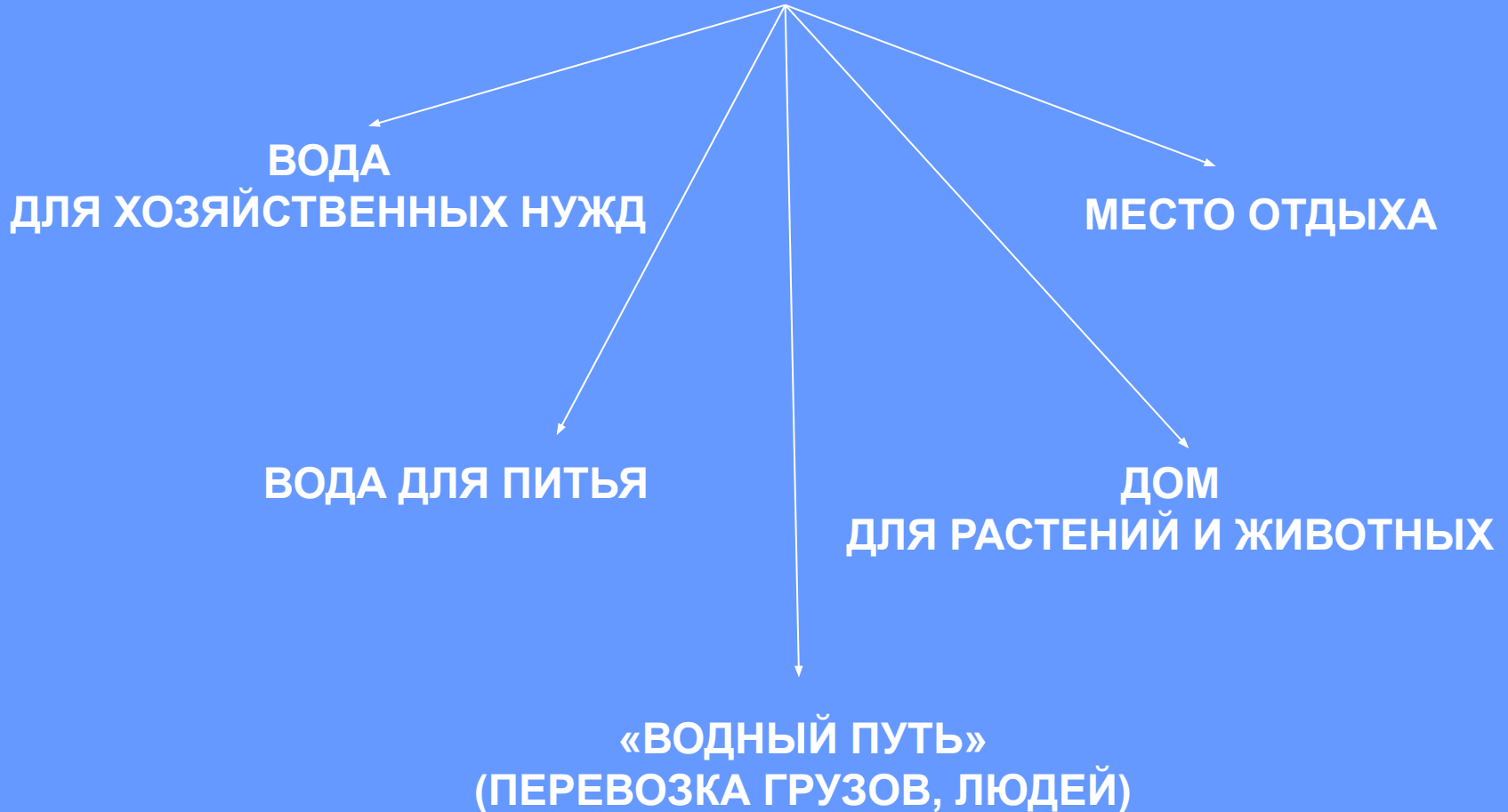
ИСКУССТВЕННЫЕ

ПРУД

КАНАЛ

ВОДОХРАНИЛИЩЕ

# ПРОВЕРКА Значение водоёмов



# Экологические проблемы

**ФАБРИКИ И ЗАВОДЫ НЕ ДОЛЖНЫ  
СБРАСЫВАТЬ ОТХОДЫ  
ПРОИЗВОДСТВА В РЕКИ**



**ИСПОЛЬЗОВАТЬ ЯДОХИМИКАТЫ  
В МЕРУ, ЧТОБЫ ОНИ НЕ ПОПАЛИ  
В РЕКИ**



**НЕ БРОСАТЬ  
В ВОДОЁМЫ МУСОР**



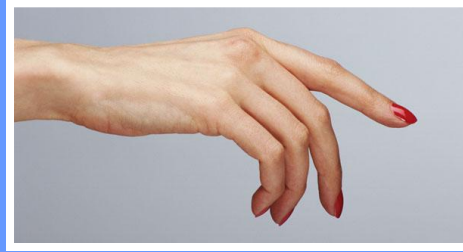
**НЕ МЫТЬ  
ТРАНСПОРТНЫЕ СРЕДСТВА  
В ВОДОЁМАХ**



е

**МОРЕ**

у е



**РЕКА**



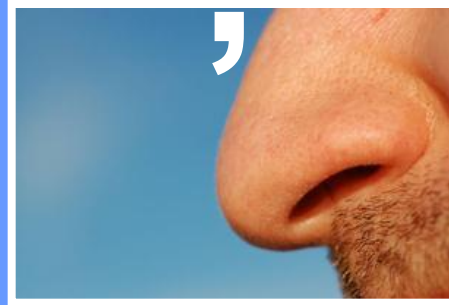
ей

**РУЧЕЙ**

к а н  
12345



**ОКЕАН**



зе



**ОЗЕРО**

п



д

**ПРУД**

**СПАСИБО!!!**