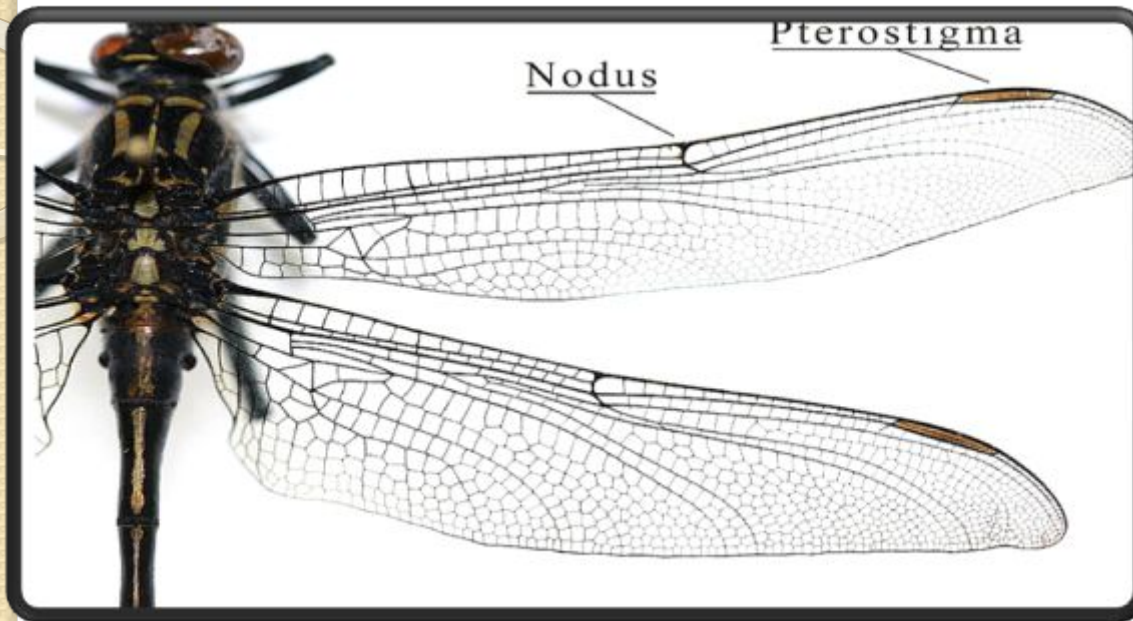


Урок -7 класс «Класс насекомые. Внешнее строение»



Крыло насекомого



Глаза насекомого



муха-4000 фасеток
жуки-9000,
бабочки-17000,
стрекозы-28000



Особенности

- Цветное зрение, видят даже ультрафиолет.
- Близоруки (1-2 см)
- Видят движение, но не форму
- Не все видят красный цвет

Ротовой аппарат насекомого



Колюще-сосущий ротовой аппарат.



- Предназначен для прокалывания и всасывания пищевого субстрата (например, у комаров и блох).

Грызущий ротовой аппарат.



- Предназначен для разрывания и поглощения более или менее твердой пищи. Примеры: тараканы, жуки муравьи.

Грызуще-лижущий ротовой аппарат.



- Характерен для жалящих перепончатокрылых, посещающих цветковые растения для потребления нектара (например, пчёл).

Сосущий ротовой аппарат.



- Похож на колюще-сосущий, однако не предназначен для прокалывания (например, у бабочки).

Разновидность усиков.

Булавовидные, перистые, коленчатые, пластинчатые, нитевидные, щетинковидные.

ПИЛОВИДНЫЕ



ARISTATE



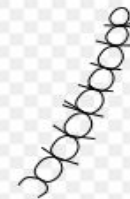
LAMELLATE



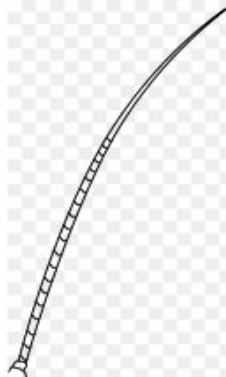
SERRATE



FLABELLATE



MONILIFORM



SETACEOUS



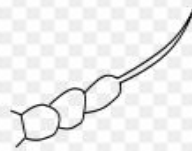
GENICULATE



PLUMOSE



PECTINATE



STYLATE



CLAVATE