

# ВЛИЯНИЕ ИНТЕРАКТИВНОЙ ДОСКИ (ИД) НА ЗДОРОВЬЕ ЧЕЛОВЕКА

Савинцева Л.И.

Гипотеза:

- Интерактивная доска влияет на организм человека



# Проблемные вопросы:

- ▣  Как влияет излучение на человека?
- ▣  В чем плюсы интерактивной доски?
- ▣  В чем минусы интерактивной доски?



## Немного истории...

- ▣ Активное внедрение ИД в Российских школах началось около 6-ти лет назад. Однако исследования по влиянию ИД на здоровье детей и учителей только начаты.



# Принцип действия

- Интерактивная smart-доска – это сенсорный экран, присоединённый к компьютеру, изображение с которого передаёт на доску проектор.
- Smart-доска вполне большая по своим размерам и хорошо видна всем.



# А так ли безопасна «волшебная» доска?

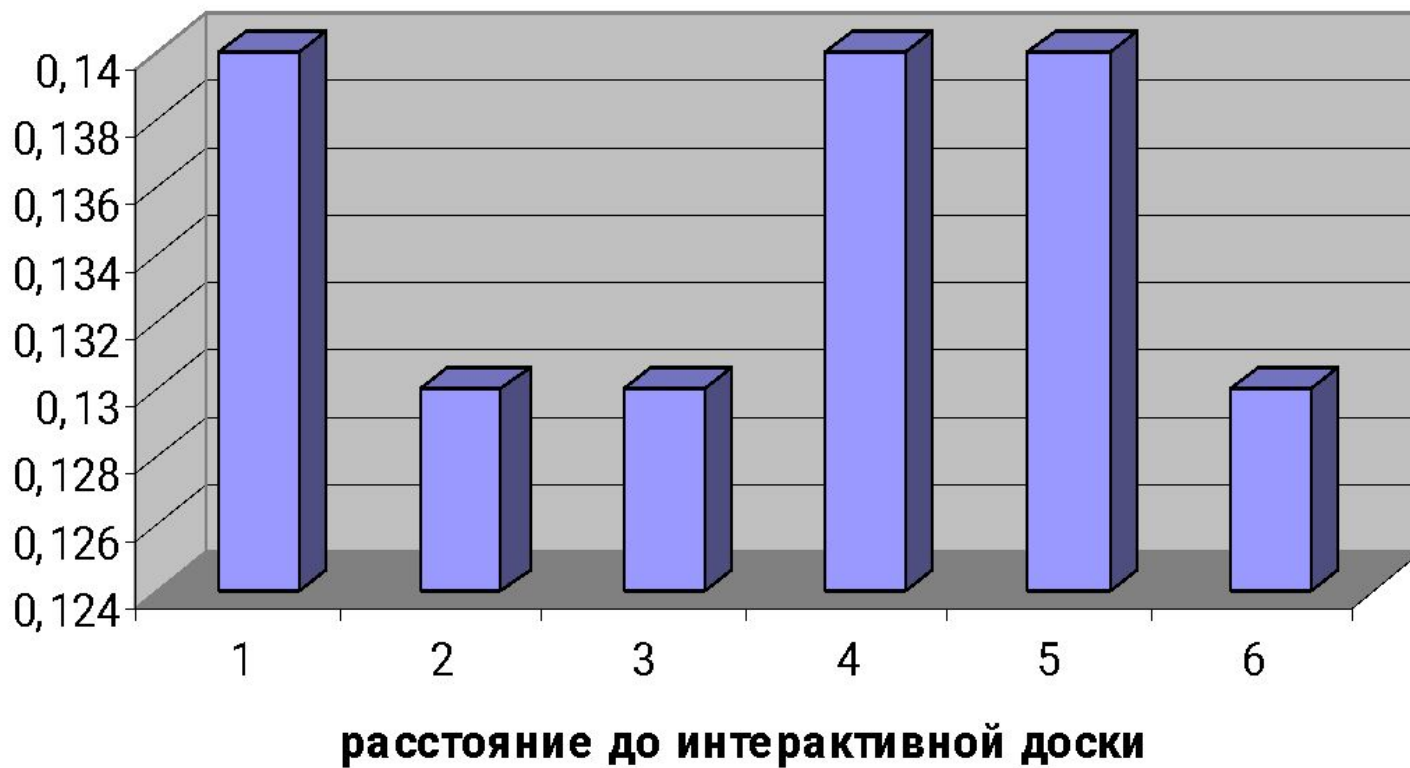
- Главные боли, ощущение тяжести в голове — отмечают 12,2% учителей; 21,1% — указывают на периодический характер их возникновения.



- ▣ 18,3% учителей постоянно и 31,7% учителей «иногда» отмечают у своих воспитанников симптомы зрительного утомления. Дети в основном жалуются на боли в области глаз.

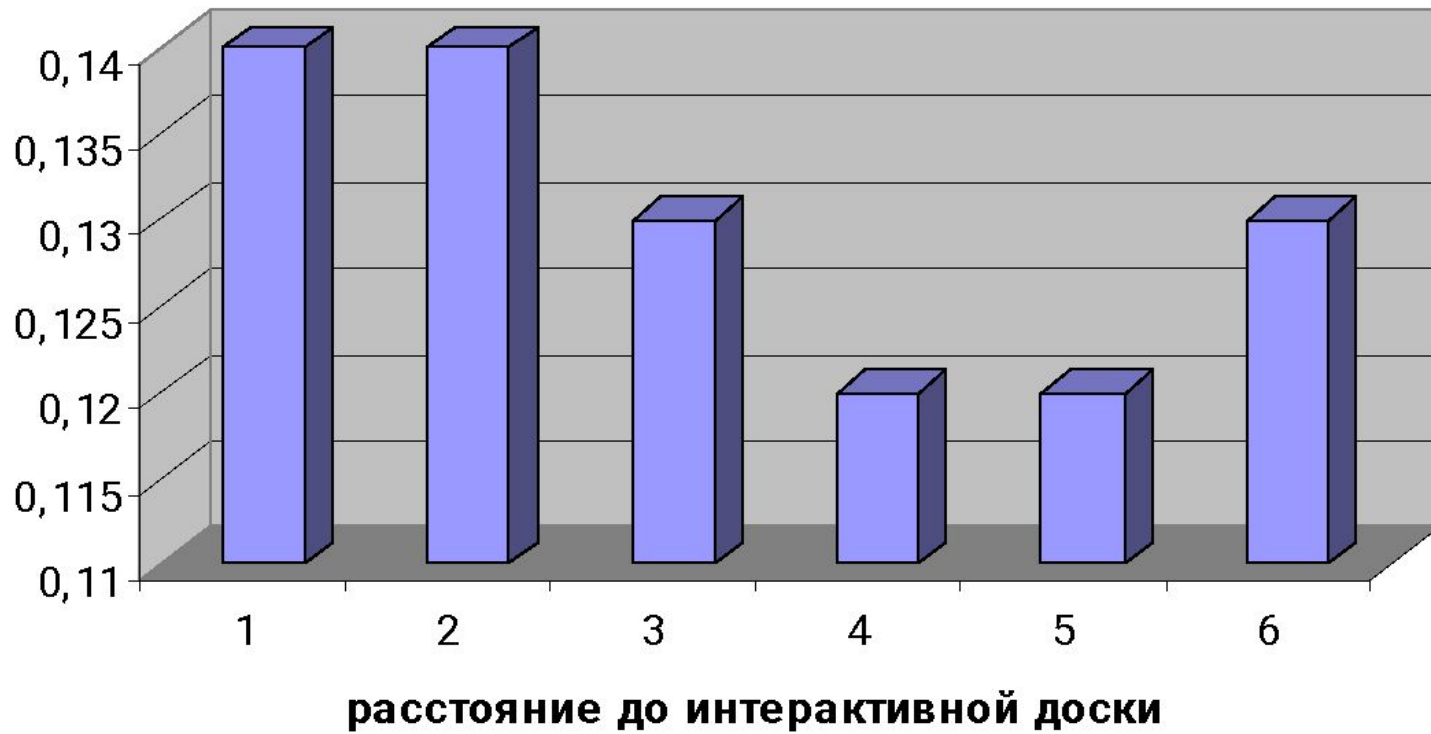


## радиационный фон в кабинете географии

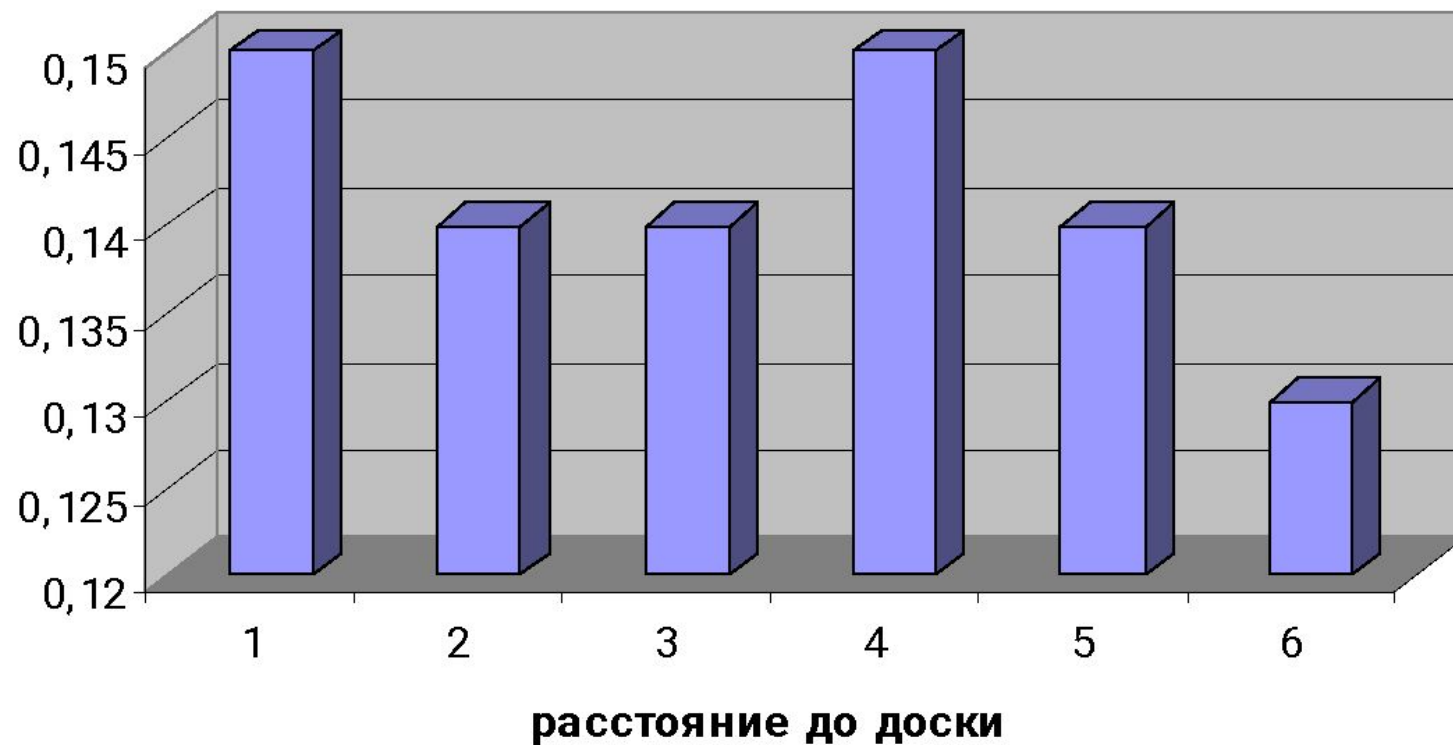




## радиационный фон в кабинете истории



## радиационный фон в кабинете русского языка



Выводы:

- Не более 15 минут
- Не использовать доски с глянцевой поверхностью
- Использование разных видов работ

Наша гипотеза подтвердилась.  
ИД действительно влияет на организм человека.