

# Средневековье

им обозначался период с момента  
падения римской империи в 5в. до 15  
столетия

Художественная культура  
Византии

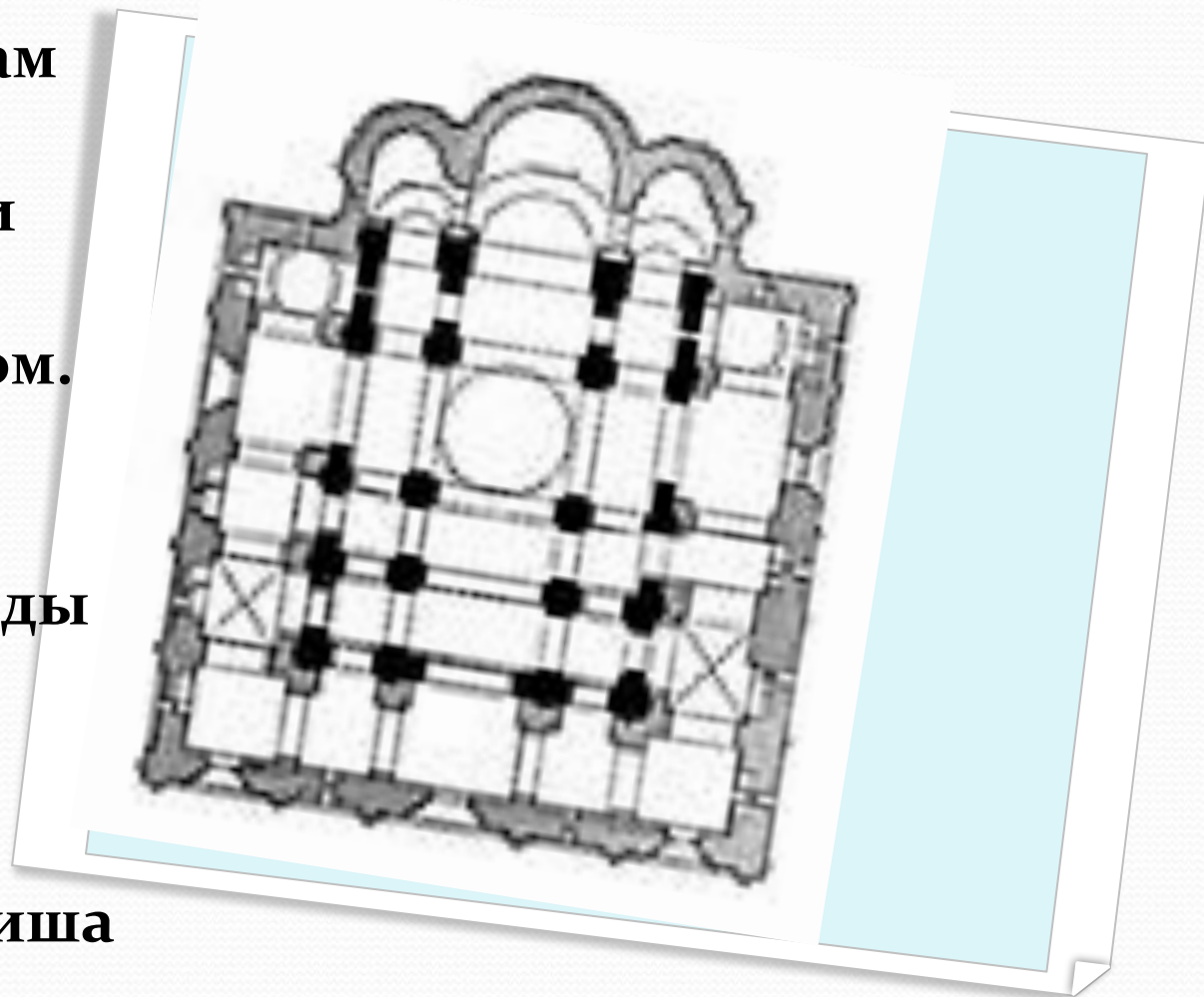
Новый тип церковного здания – крестово-купольный храм ( сочетание элементов античного и восточного зодчества )



**Крестово-  
купольный храм  
имеет в плане  
форму креста и  
завершается в  
центре куполом.**

**Нефы-  
внутренние ряды  
(3-5)**

**Апсида –  
полукруглая ниша  
(алтарь)**



Собор Святой Софии в Константинополе (532-537)  
воздвигли 2 архитектора – Анфимий и Исидор.



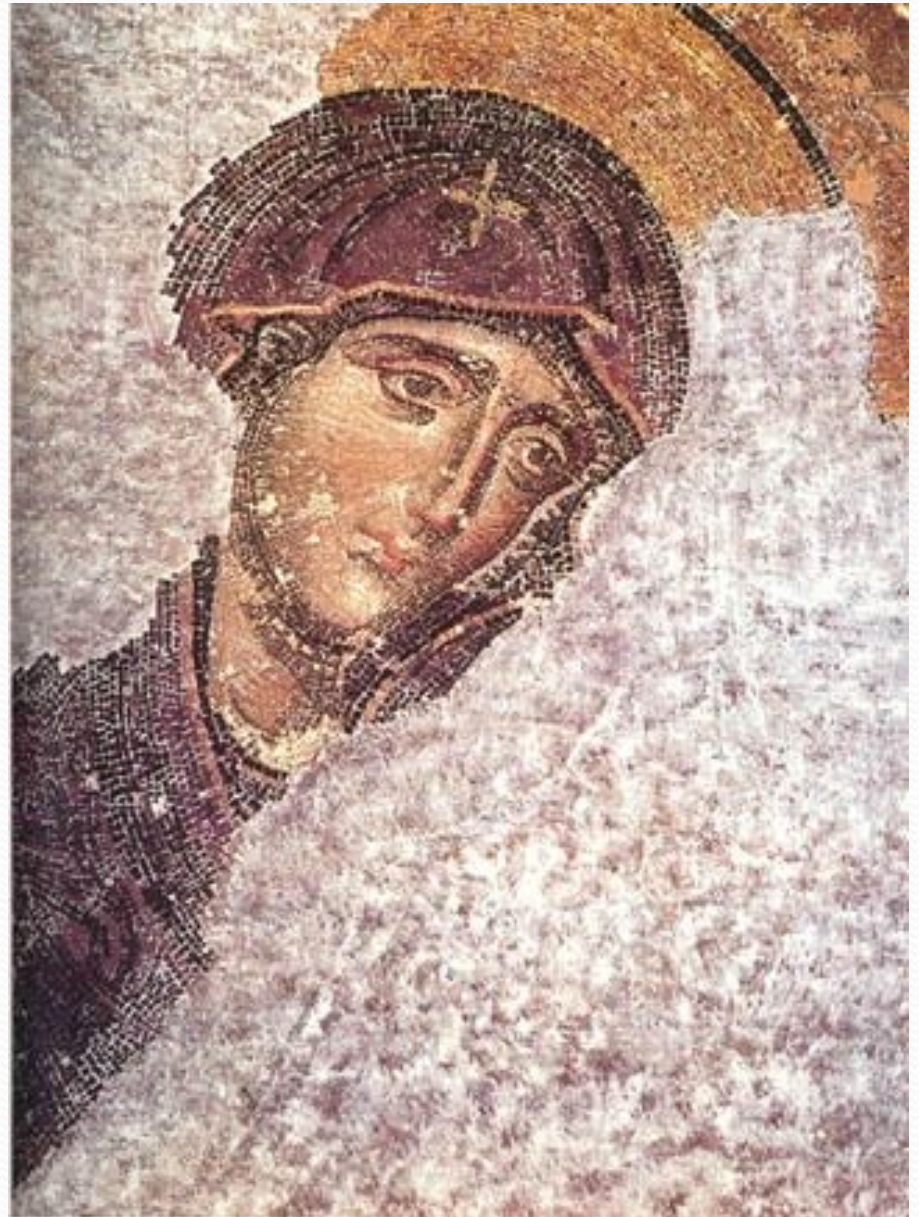
Купол кажется парящим в воздухе, так как тонкие части стен между окнами не видны

(купол подвешен с неба)



# Иконографи я.

Живописцы  
следовали  
строго  
обоснованны  
м законам  
(канонам)



Мозаики Византии приобрели мировую славу. Стали применять не естественные, а окрашенные минеральными красками стеклянные сплавы (смальта) с тончайшей золотой поверхностью.



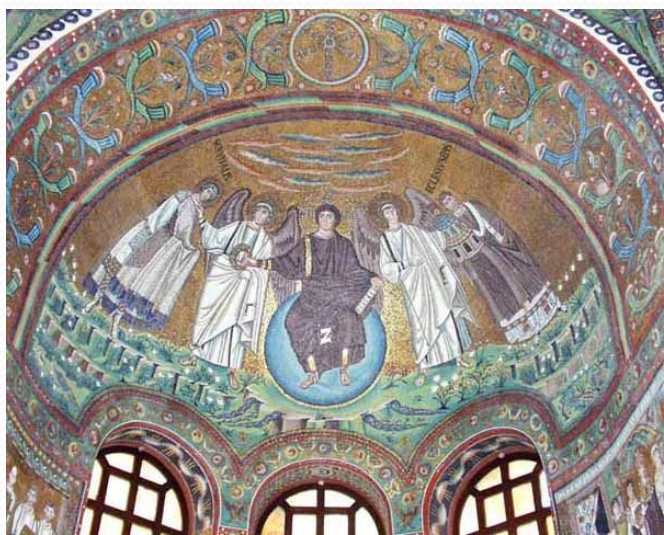
Мозаики располагались на вогнутой поверхности стен и это ещё больше увеличивало золотой блеск кубиков смальты.







Мозаики церкви Сан- Витале в Равенне (6в.) Потoki света заставляють мозаики загораться неземным блеском.



Император Юстиниан в окружении придворных.  
(ощущение равновесия и покоя, фигуры парят над землей)



# Императрица Феодора несет в руках потир с монетами.



Иконы строго символичны (симметрия, высокий лоб, нимб, суровый взгляд, статичность, декоративность одежды)



Шедевр византийской  
иконописи – икона  
Владимирской  
Богоматери  
(привезена на Русь в  
1155 г.)

Святая печаль  
Богородицы , идея  
жертвенности и  
материнской любви.

