

Пищевая промышленность Хабаровского края и города Комсомольска-на- Амуре

Выполнила: Шипилова Анастасия
Ученица 11 класса А МОУ СОШ №50
Руководитель: Ситникова Евгения
Валентиновна

Цель: Ознакомиться с пищевой промышленностью Хабаровского края, а так же с предприятиями города Комсомольска – на – Амуре.

»» Задачи:

- 1) Изучение литературы.
- 2) Произвести изучение состояния пищевой промышленности Хабаровского края.
- 3) Определить особенности развития пищевой промышленности

Характеристика пищевой промышленности Хабаровского края

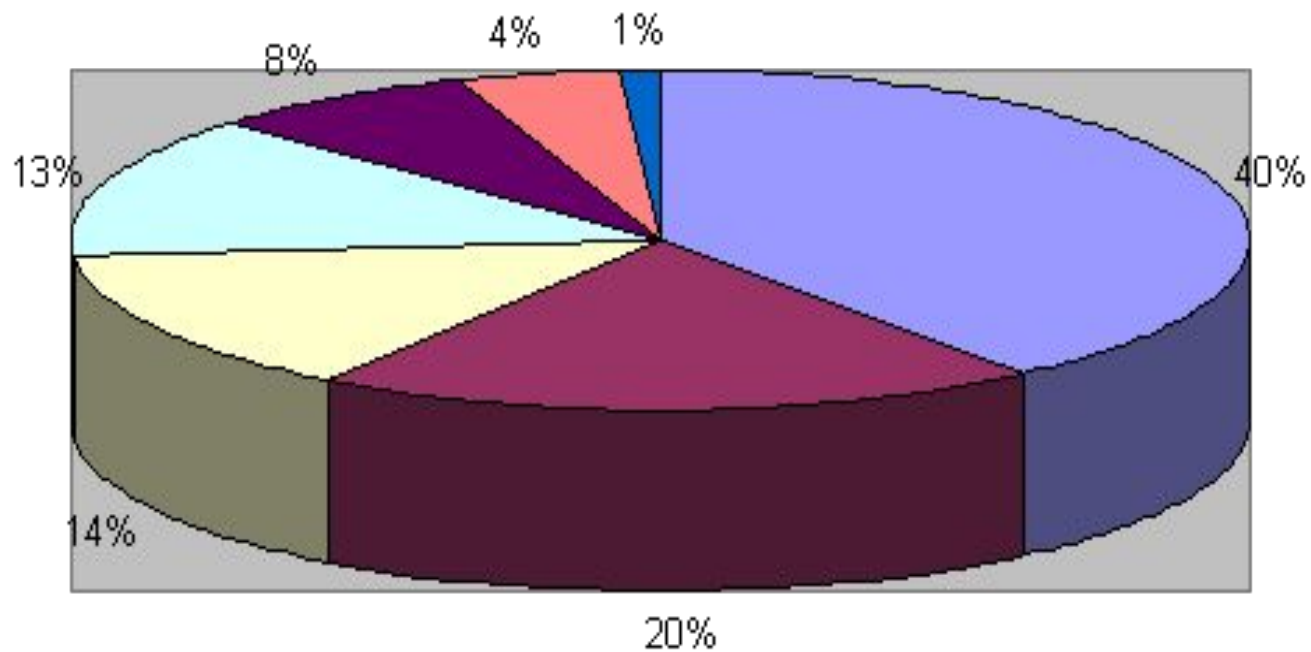
Пищевая и перерабатывающая промышленность – одна из стратегических отраслей экономики Хабаровского края, призванная обеспечить устойчивое снабжение населения необходимыми по количеству и качеству продуктами питания. Производимые пищевые продукты должны быть высокого качества и конкурентоспособны как на внутреннем рынке края так и за его пределами.

Современное состояние пищевой промышленности Хабаровского края не позволяет сделать вывод о надежном и стабильном ее развитии. За период 1990-2003 гг. по основным видам пищевой продукции наблюдается значительное сокращение производства

Производственные мощности пищевых предприятий используются **менее чем на 30-40%**. В **2005 г.** коэффициент использования среднегодовой мощности по производству хлеба и хлебобулочных изделий составил **30%**, макаронных изделий – **28%**, муки – **25%**, масла растительного – **20%**, безалкогольных напитков и кондитерских изделий – **15%**, маргариновой продукции – **6%**, крупы и виноградных вин – **3%**, шампанских вин – **2%**.

Снижение реальных доходов населения и широкий нерегулируемый поток завозимого и импортного продовольствия в 90-х гг. ограничили выход местных товаропроизводителей на рынок, вызвали резкий спад производства в сельском хозяйстве, сокращение выпуска продукции перерабатывающими предприятиями края.

Сегодня сокращение объемов производства сельскохозяйственной продукции является одной из проблем, требующих пристального внимания для предотвращения национальной угрозы для края



- пиво
- колбасные изделия
- цельномолочная продукция
- алкогольная продукция
- маргориновая продукция
- полуфабрикаты
- безалкогольные напитки и кондитерские изделия

**Пищевая
промышленность города
Комсомольска – на -
Амуре**

АО «ДАК ГОМЗ»

АО «ДАК ГОМЗ» из Комсомольска - на - Амуре является крупнейшим производителем молочной продукции в крае. На предприятии вырабатываются все виды молока, сливки, кисломолочные продукты, творог и твороженные изделия, сметана, сыры, пудинги, десерты, горчица, соевые продукты, мороженое, сливочное масло, майонез. Всего предприятием выпускается свыше 120 наименований продукции. В 1997 году завод освоил выпуск кисломолочной продукции лечебно - профилактического направления. В 1999 году на ОАО «ДАК ГОМЗ» приобретена и установлена технологическая линия по обработке соевых бобов производительностью 3000 литров в час.

Введение в эксплуатацию нового оборудования асептической обработки и современной упаковки позволило предприятию расширить реализацию продукции за пределами Хабаровского края и Дальневосточного региона.

В 2006 году предприятие вошло в группу компаний «Синергия». Планируется значительное расширение ассортимента и географии сбыта продукции под брендами – «Родимая сторона», «Вита магия», «Доктор Соьер».

Уникальное оборудование позволяет производить соевые продукты по современной европейской технологии. Особенностью производства «ДАК ГОМЗ» является использование только генетически неизменной дальневосточной сои.

МОРОЖЕНОЕ



Торт-мороженое сливочный с заливкой. Контейнер в форме сердца, 300 г



Мороженое «Клубника со сливками». Контейнер 100 г



Торт-мороженое «Золотой орех» пломбир в шоколадной глазури, посыпанный орехом. Контейнер 250/450 г



Мороженое «Тихоокеанское», сливочное 10% 1 кг пакет



Мороженое «Метелица», пломбир 15% 1 кг пакет



Мороженое «Красная смородина», пломбир 12% 1 кг пакет



Мороженое «Ананас», пломбир 12% 1 кг пакет



Мороженое «Семейное», сливочное с карамелью, 10% ведро 400г



Мороженое «Метелица», пломбир 15% 1 кг пакет



Мороженое «Красная смородина», пломбир 12% 1 кг пакет



Мороженое «Ананас», пломбир 12% 1 кг пакет



Мороженое «Семейное», сливочное с карамелью, 10% ведро 400г

ОАО «ДАКТОМЗ»

МАСЛО



Кефир соевый «33 богатыря» 2,5% полилак 0,5 л



Жемена 4% с лактулозой полилак 0,5 л



Масло «Элита» фасованное 65% 200г пачка



Спред «Дальневосточный» 78% фасованный 200г пачка

НАПИТКИ



Спред «Городской» 60% фасованный 200г пачка



Масло с какао 57% фасованное 200г пачка



Масло «Фабричное» 69% фасованное 200г пачка



Сок «Витаминчик» в полилаке 0,5л - яблочный



Сок «Витаминчик» в полилаке 0,5л - ананасовый



Сок «Витаминчик» в полилаке 0,5л - апельсиновый



Вода «Лесная свежесть» в полилаке 1л



Сыворотка пастеризованная в полилаке 1л

МОЛОКО



Молоко «Российское» в полипаке 3,2 % - 0,5л, 1л
 Молоко «Российское» в полипаке 2,5 % - 0,5л, 1л
 Молоко топленое в полипаке 2,5 % 0,5 л
 Молоко в тетрапаке 3,2% - 0,5л, 1л

КИСЛОМОЛОЧНАЯ ПРОДУКЦИЯ



Кефир в полипаке 1 % - 0,5л, 1л
 Кефир в тетрапаке 1% - 0,5л, 1л
 Кефир в тетрапаке 3,2% - 0,5л, 1л
 Ряженка в полипаке 2,5% - 0,5л
 Налиток «Снежок» в полипаке 2,5% - 0,5л



Налиток «Снежок» в тетрапаке 2,5%
 Варенец в полипаке 2,5 % - 0,5л
 Сметана в тетрапаке 15% - 0,5л
 Сметана маложирная 15 %



Мороженое «Золотой орех» в шоколадной глазури, посыпанное орехом, 10% 90 гр стаканчик
 Мороженое «Снежинка» в белой глазури, посыпанное кокосом, 10% 90гр стаканчик
 Мороженое «Морозко», пломбир с кокосовой стружкой 15 % 70 гр стаканчик
 Мороженое «Метелица», пломбир 15% 70 гр стаканчик



Мороженое «Мальвина», пломбир, крем-бриле в сахарном рожке, в карамельной глазури 19,2% 70 г
 Мороженое «Белые купола», пломбир с какао в белой глазури сахарный рожок 17,5% 70 г
 Мороженое «Пломбир» 15% в сахарном рожке 70 гр
 Мороженое диabetическое с сорбитом 10% 80 гр стаканчик



Мороженое крем-бриле 10% 80 гр
 Мороженое крем-бриле 10% 80 гр
 Мороженое «Корнетто» комбинированное сливочное и с наполнителем 10% 60 гр рожок в фольге
 Торт-мороженое «Ать-два»



Сметана «Корона» в стаканчике 450 г

Йогурт питьевой «Яблоко, банан, злаки» в полипаке 2,5% - 0,5л

Йогурт питьевой «Апельсин, манго, маракуйя» в полипаке 2,5% - 0,5л



Йогурт с кусочками:
3,5% — 150г: клубника | вишня | персик | экзотические фрукты | черника — злаки | клубника — банан — злак | яблоко — груша — злаки
10% — 200г: ананас | абрикос | черешня



Крем творожный 7%

Творог фасованный 5% 500 г

Творог 9%



Коктейли «Dr.Сойер» в тетра брик асептик - 1л апельсиновый



Коктейли «Dr.Coifer» в тетра брик асептик - 1л тропический



Коктейли «DR.Сойер» в тетра брик асептик - 1л персиковый



Коктейли «DR. Сойер» в тетра брик асептик - 1л яблочный



Молочко соевое в тетра брик асептик - 1л



Напиток соевый «Бифосин» полипак 0,5 л



Йогурт «Номик» полипак 0,5 л



Напиток «Нарин» полипак 0,5 л



Молочко соевое «Золотой ключик» в полипаке 0,5 л

ООО «КОМКО+»

История Комсомольского – на – Амуре мясокомбината началась в 1973 году с создания убойного пункта, включавшего участок по выработке колбасных изделий, пирожков и пельменей. С 1973 по 1975 год в Ленинском районе г. Комсомольска – на – Амуре был построен новый мясокомбинат, включавший в себя холодильник вместимостью 1800 тонн, цех первичной переработки, мощностью до 12 тонн в смену, корпус колбасно-кулинарного цеха на 15 тонн колбасных изделий и 8 тонн полуфабрикатов в сутки. К 1958 году объём выпуска колбасных изделий вырос до 35 тонн в сутки. В 2001 году ОАО «Комсомольский Мясокомбинат» был признан банкротом.

В настоящее время производственная база выкуплена Обществом с Ограниченной ответственностью «КОМКО+», производится полная реконструкция комбината, устанавливается современное оборудование, осваиваются новые ТЕХНОЛОГИИ мясо-переработки. На сегодняшний день, предприятие действует под торговой маркой «Любимые продукты», производится более 60 наименований стабильной, качественной продукции, контроль над выпуском, который ежедневно ведут технологи, приглашенные на производство из города Хабаровска.

За счёт освоения новых технологий упаковывается «Мультивак», появилась возможность свежести и качества выпускаемой продукции. ООО «КОМКО+» имеет собственную розничную сеть, состоящую из 11 торговых точек, расположенных в районах Комсомольска. Кроме того, продукция реализуется более чем 70 магазинах Комсомольска, Амурска и Солнечного.



Мясо птицы «по-славянский»



Колбаса «Тамбовская»



Шейка «Невская»



Балык «Дарницкий»



Шпиг «по-домашнему»



Шпиг «Венгерский»



Окорочек «Ванюша»



Рулет домашний «Максимка»



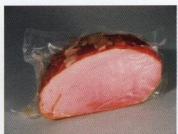
Колбаски «Спасские»



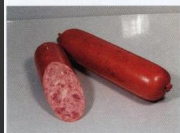
Грудинка «Застольная»



Сардельки обыкновенные



Окорочек «Российский» с чесноком



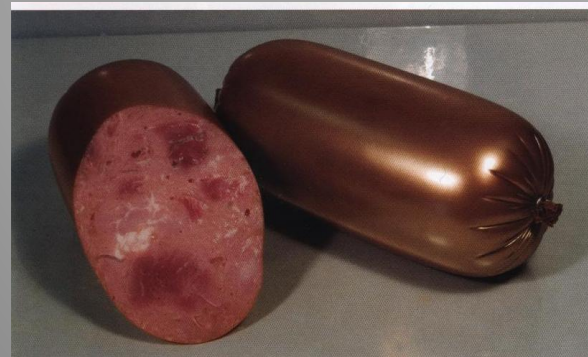
Колбаса «Алексеевская»



Окорочка куриные в/к



Сервелат



Ветчина «Виктория» охлажденная



Ребро свиное



Сосиски «Новорусские»



«Швейцарские» колбаски



Колбаса «Озерская»



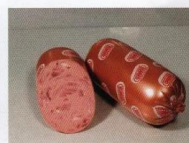
Колбаса «Полтавская»



Колбаса свиная



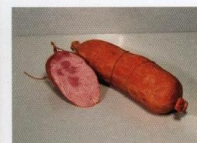
Колбаса «Армавирская»



Колбаса «Комсомольская»



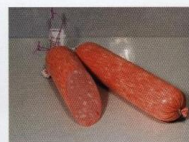
Колбаса «Докторская»



Ветчина «Юбилейная»



Ветчина «Петровская»



Колбаса «Чайная»



Рулька «Казачья»



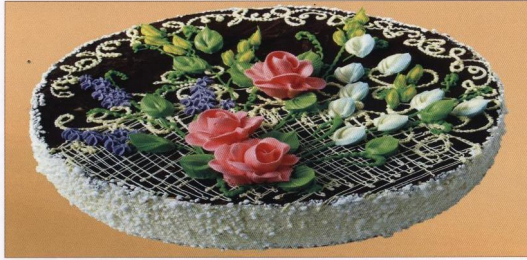
Сосиски «Молочные»

МУП «Хлебозавод №3»

Муниципальное унитарное предприятие «Хлебозавод №3» построено и введено в эксплуатацию в 1975 году. Сегодня «Хлебозавод №3» является одним из эффективно работающих предприятий хлебопекарной промышленности города и Хабаровского края. На протяжении последних лет на предприятие постоянно ведётся реконструкции и обновлению производства. В 1995 году запущен булочный цех, в 2002 году построен цех слоеных изделий, где установлено итальянское оборудование по изготовлению круассанов, различных слоёных изделий, пиццы.

В 2005 году установлена японская линия по выпуску пряников «Малютка» с различными начинками. Проводятся работы по замене технологического оборудования в булочном цехе и реконструкции производственного корпуса.

Ежесуточно на хлебозаводе вырабатывается до 22 тонн хлеба и хлебобулочных изделий, выпекаются более 80 наименований тортов, пирожных, пряников, печенья.



Торт «Нежность» масса 0,8 кг; 1,5 кг
Слой бисквитного полуфабриката покрыт слоем суфле. Поверхность покрыта шоколадной глазурью, украшена кремом в виде цветов, веточек, узоров. Боковая поверхность покрыта кремом и обсыпана крошкой воздушного полуфабриката.



Торт «Нива» масса 0,8 кг; 1,5 кг
Слой бисквитного полуфабриката соединены повидлом. Поверхность покрыта кремом и украшена зефиром в виде цветов, узоров. Боковые стороны отделаны зефиром и бисквитной крошкой.



Торт «Радость» масса 0,9 кг
Слой медового полуфабриката покрыт суфле с вкраплениями мармеладных шариков. Поверхность отделана кремом из сливок, украшена фруктовым гелем и цветами из сливок.



Торт «Надежда»
Слой бисквитного полуфабриката пропитаны сиропом и соединены сливочно-творожной массой с фруктами. Поверхность отделана сливочно-творожной массой и украшена цветами из сливок.



Торт «Ожидание» масса 1,5 кг; 2 кг
Бисквитно-кремовый торт. Поверхность украшена рисунком из крема.



Торт «Связка» масса 0,8 кг
Бисквитно-кремовый торт. Поверхность отделана кремом, фруктами или цукатами. Боковые поверхности отделаны бисквитной крошкой.



Торт «Снежинка» масса 0,8 кг
Слой бисквитного полуфабриката соединены фруктовой подваркой. Поверхность покрыта и украшена белковым кремом, фруктами. Боковая поверхность отделана крошкой.



Торт «Свадебный» масса 1,5 кг; 2,0 кг

Слой бисквитного, воздушно-орехового полуфабриката и суфле соединены белковым кремом. Поверхность отделана цветами из белкового крема, свадебной фигурой из белого шоколада или декоративной свадебной фигурой.



			
Булка «Ярославская» сдобная из муки 1 сорта 0,2 кг ГОСТ 27844-88	Булочная мелочь из муки 1 сорта 0,2 кг ГОСТ 27844-88	Плетенка с маком из муки 1 сорта 0,4 кг ГОСТ 28809-90	Булочка «Искра» из муки в/с 0,06 кг ТУ 9115-051-17005125-02
			
Булочка слоеная из муки в/с 0,1 кг ГОСТ 9511-80	Булочка «Измюнка» из муки в/с 0,1 кг ГОСТ 28620-90	Плюшка «Московская» из муки в/с 0,1 кг ГОСТ 24557-89	Сдоба виборгская из муки в/с 0,1 кг ГОСТ 24557-89
			
Сдоба «Майская» из муки в/с 0,1 кг ТУ 18 РСФСР 900-84	Сдоба «Сормовская» из муки в/с 0,075 кг ТУ 18 РСФСР 932-86	Пирожок с повидлом из муки в/с 0,075 кг ТУ 9119-001-01632570-98	Пирожок со стущенным молоком из муки в/с 0,075 кг ТУ 9119-001-01632570-98
			
Пирог с повидлом из муки в/с 0,5 кг ТУ 9119-001-01632570-98	Пицца «Дорожная, Домашняя» из муки в/с 0,2 кг ТУ 9119-039-17005125-98	Булочка «Разгуляй» из муки в/с 0,1 кг ТУ 9116-062-17005125-02	Рулет с маком из муки в/с 0,09 кг ТУ 9119-001-01632570-98



Печенье сдобное «Фантазия» двухцветное из муки в/с
ТУ 9131-006-18566245-02



Печенье «Песочное» с изюмом из муки в/с
ГОСТ 24901-80



Изделия кондитерские пряничные из муки 1 сорта в ассортименте
ГОСТ 15810-96



«Шахер-чурек» из муки в/с
ГОСТ P50228-92



Драже «Арахис в сахаре»
ГОСТ 7060-79



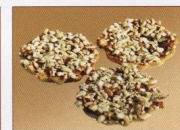
Печенье сахарное «Наша марка» из муки 1 сорта
ГОСТ 24901-89



Пряники «Малютка» с конфитуром, глазированные из муки 1 сорта
ТУ 9133-358-05747152-01



Пирожное «Корзиночка с белковым кремом» масса 75 г
Песочная корзиночка заполнена фруктовой начинкой. Поверхность отделана сливочным и белковым кремами и фруктами.



Пирожное «Песочная корзиночка со сгущенным молоком» масса 90 г
Песочная корзиночка заполнена молочной начинкой, смешанной с обжаренными ядрами арахиса. Поверхность обсыпана дробленым арахисом.



Пирожное «Кофейное» масса 150 г
Слои любительского полуфабриката соединены кофейными сливками. Поверхность украшена шоколадной глазурью и какао-порошком.



Пирожное «Орехово-фруктовое» масса 70 г
Крошковая масса смешивается с кремом, какао-порошком, орехами и повидлом. Формируется в виде орешков. Поверхность обсыпана бисквитной жареной крошкой.



Пирожное «Любительское» масса 80 г
Слои крошкового полуфабриката пропитаны сиропом, соединены и отделаны сливочным кремом.



Пирожное «Особое» масса 100 г
Слои медового полуфабриката соединены молочно-сливочной начинкой. Поверхность отделана крошкой медового полуфабриката.



Пирожное «Корзиночка с суфле» масса 70 г
Песочная корзиночка заполнена суфле, поверхность отделана шоколадной глазурью и кремом.



Пирожное «Эклер» масса 60 г
Заварной полуфабрикат заполнен творожно-сливочной начинкой.



Пирожное «Новинка» масса 80 г
Слой любительского полуфабриката пропитан сиропом и покрыт слоем суфле. Поверхность заглазирована шоколадом.



Пирожное «Слоеное» масса 80 г
Пласты слоеного полуфабриката соединены начинкой «Любительской», смешанной с «Молочной». Поверхность отделана этой же массой и крошкой слоеного полуфабриката.



Пирожное «Трубочка с зефиром» масса 80 г
Штучный слоеный полуфабрикат заполнен зефиром.



Набор пирожных «Лакомка» масса 320 г
Набор «Лакомка» состоит из 9 различных мелких пирожных.



Пирожное заварное «Полет» масса 50 г
Заварной полуфабрикат заполнен белковым кремом. Поверхность отделана бисквитной крошкой.



Пирожное «Школьное» масса 100 г
Изготовлено из песочного полуфабриката, с использованием молочной начинки.



ООО «шТурМан»

Комсомольский – на – Амуре рыбокомбинат был создан в 1946 году и является одним из крупнейших отраслевых предприятий в Хабаровском крае. В 2004 году комбинат был приобретен обществом с ограниченной ответственностью «шТурМан». В настоящее время проводится полная реконструкция комбината, устанавливается современное оборудование, осваиваются новые технологии рыбообработки.

Предприятие имеет собственный флот, единственную в Хабаровском крае сертифицированную передвижную рыбообработывающую базу с икорным цехом, оснащённую современным оборудованием.

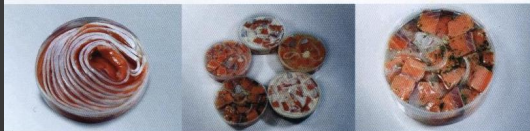
ООО «шТурМан» представляет на рынок более 130 наименований продукции. Для сохранения качества продуктов применяются самые современные виды вакуумной упаковки. Предприятием организовано более десяти собственных торговых точек в Комсомольске и посёлке Солнечный. Продукцию ООО «шТурМан» реализуется более чем в 70 магазинах города и пользуется стабильным спросом комсомольчан.

РЫБА Вяленая



Корюшка вяленая

ПРЕСЕРВЫ ИЗ ЛОСОСЯ



Кета-филе слабо-соленая в масле
Кета-филе х/к в масле
Кета «Закусочная» в горчино-майонезной заливке
Кета «Закусочная» в горчиной заливке
Кета «Закусочная» в майонезной заливке
Кета «Закусочная» в уксусно-масляной заливке

ПРЕСЕРВЫ ИЗ КАЛЬМАРА



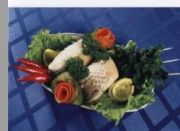
Кальмар ароматизированный в пряной заливке
Кальмар в укропном соусе
Кальмар в горчином соусе
Кальмар в уксусно-масляной заливке
Кальмар с грибами в майонезной заливке
Кальмар с грибами в майонезно-горчином соусе
Кальмар в острой томатной заливке
Кальмар в майонезно-горчином соусе
Кальмар в майонезной заливке
Кальмар с кукурузой в майонезной заливке
Кальмар с кукурузой в майонезно-горчином соусе

ПРЕСЕРВЫ ИЗ СЕЛЬДИ



Филе-кусочки сельди в горчином соусе
Филе-кусочки сельди в уксусно-масляной заливке
Филе-кусочки сельди в майонезной заливке
Филе-кусочки сельди в горчино-майонезной заливке
Филе-кусочки сельди в укропном соусе
Филе-кусочки сельди в абрикосовом соусе
Филе-кусочки сельди в аблочном соусе
Филе-кусочки сельди в винной заливке
Филе-кусочки сельди в томатном соусе
Филе-кусочки с ароматом душистых трав
Сельдь Ассорти (филе сельди + икра сельди в масле)
Икра сельди в масле

РЫБНАЯ КУЛИНАРИЯ



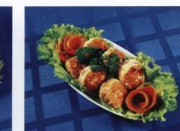
Кета фаршированная



Кета печеная



Рулет рыбный



Котлеты и тефтели лососевые



Головы кеты печеные



Сельдь печеная

РЫБНЫЕ ПОЛУФАБРИКАТЫ



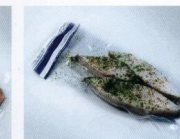
Набор для ухи (лосось)



Фарш (лосось)



Стейк кеты



Стейк палтуса с зеленью



Стейк палтуса



ОАО «Комсомольский Горпищекомбинат»

ОАО «Комсомольский Горпищекомбинат» является одним из старейших и ведущих предприятий пищевой промышленности города и Хабаровского края. На предприятии, которому исполнилось 65 лет, выпускается более 70 наименований алкогольной продукции, напитков, хлебного кваса, очищенной питьевой воды. Большое внимание уделяется качеству выпускаемой продукции, её красочному оформлению и современному дизайну. Большая часть алкогольной продукции выпускается на основе спирта марки «Люкс». 18 видов продукции отмечены золотыми медалями и дипломами региональных и всероссийских выставок. Водка «Комсомольская юбилейная» стала дипломантом конкурса «100 лучших товаров России» в 2003 году.

НАПИТКИ СЛАБОУАЛКОГОЛЬНЫЕ



«Дальневосточное яблоко»

Емк.: 0,5 л

Состав: вода питьевая умягченная, спирт этиловый ректификованный высшей очистки, сахарный сироп, вино виноградное, эссенция яблочная.

«Лимонный аромат»

Емк.: 0,5 л

Состав: вода питьевая умягченная, спирт этиловый ректификованный «Экстра», сахарный сироп, вино виноградное, эссенция лимонная.

Емк.: 1,5 / 0,5 л

Состав: вода питьевая умягченная, спирт этиловый ректификованный «Экстра», сахарный сироп, ароматическая основа, двуокись углерода.



НАПИТКИ ГАЗИРОВАННЫЕ



Емк.: 1,5 / 0,5 л

Состав: вода питьевая умягченная, сахар, лимонная кислота, комплекс витаминов, ароматизатор, двуокись углерода.



«Хрустальная роса»

Емк.: 2 / 1,5 / 0,5 л

Вода питьевая очищенная газированная / негазированная.

ОАО «Комсомольский Горпищекомбинат»



«Рябина на коньяке»

Емк.: 0,5 л

Состав: вода питьевая умягченная, спирт этиловый ректификованный высшей очистки, рябиновый морс, коньяк. Объемная доля этилового спирта 24 %. Массовая концентрация сахара 16 г/100 см³.



«Рябина черноплодная»

Емк.: 0,5 л

Состав: вода питьевая умягченная, спирт этиловый ректификованный высшей очистки, рябиновый морс, черноплодно-рябиновый морс, сок лимонника, лимонное эфирное масло, ванилин.



«Брусника на коньяке»

Емк.: 0,5 л

Состав: вода питьевая умягченная, спирт этиловый ректификованный высшей очистки, брусничный морс, коньяк, мед. Объемная доля этилового спирта 25 %. Массовая концентрация сахара 16 г/100 см³.



«Апельсиновый аромат»

Емк.: 0,5 л

Состав: вода питьевая умягченная, спирт этиловый ректификованный «Экстра», сахарный сироп, вино виноградное, эссенция апельсиновая. Объемная доля этилового спирта 25 %. Массовая концентрация сахара 70 г/дм³.



Коньяк

Емк.: 0,5 / 0,25 л

Изготовлен из коньячных спиртов 3-хлетней выдержки



«Аромат джина с лимоном»

Емк.: 0,5 л

Состав: вода питьевая умягченная, спирт этиловый ректификованный высшей очистки, сахарный сироп, вино виноградное, эссенция лимонная.



«Изабэль»

Емк.: 0,5 л

Состав: вода питьевая умягченная, спирт этиловый ректификованный высшей очистки, сахарный колер, вино виноградное, вкусоароматические добавки, растительный экстракт.



«Русич»

Емк.: 0,5 л

Состав: вода питьевая умягченная, спирт этиловый ректификованный высшей очистки, сок яблочный, сброженно-спиртованный сахарный сироп, настой рябины сушеной или вкусоароматическая добавка «Рябина красная», сок лимонника и брусники, мед.





Водка «Антонина»
Емк.: 0,5 / 0,25 л
Состав: вода питьевая умягченная, спирт этиловый ректификованный «Экстра», сахарный сироп, настой кукурузной крупы, сода пищевая, фумаровая кислота.



Водка «Звезда Амура»
Емк.: 0,5 / 0,25 л
Состав: вода питьевая умягченная, спирт этиловый ректификованный «Люкс», сахарный сироп, лактулоза, ванилин.



Водка «Белогрудая медведица»
Емк.: 0,5 / 0,25 л
Состав: вода питьевая умягченная, спирт этиловый ректификованный «Экстра», сахарный сироп, натрий двууглекислый, ванилин, настой воска пчелиного.



Водка «Комсомольская юбилейная»
Емк.: 0,5 / 0,25 л
Состав: вода питьевая умягченная, спирт этиловый ректификованный «Экстра», сахарный сироп, янтарная кислота, настой хлебцев хрустящих зерновых.



Водка «Кристалльная»
Емк.: 0,5 / 0,25 л
Состав: вода питьевая умягченная, спирт этиловый ректификованный «Экстра», мед натуральный, ванилин.



Водка «Пшеничная»
Емк.: 0,5 / 0,25 л
Состав: вода питьевая умягченная, спирт этиловый ректификованный «Экстра».



ОАО «Дальпиво»

ОАО «Дальпиво» является единственным производителем Дальневосточного региона, выпускающим не фильтрованное «живое» пиво по классической технологии. Благодаря уникальной артезианской воде, пиво имеет мягкий тонкий вкус с нежным ароматическим букетом. При производстве пива предприятие использует только натуральное сырьё, без применения консервантов и стабилизаторов. Широкий ассортимент прохладительных безалкогольных напитков: «Крем-сода», «Буратино», «Дюшес», «Груша», «Тархун» пользуется спросом у комсомольчан.

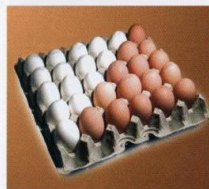
Особое место в ассортименте предприятия занимает уникальный напиток «Байкал» на основе целебных трав: элеутерококка, лавзеи, солодки, зверобоя.

В 2003 году завод освоил разлив артезианской воды, которая реализуется в 19, 11, 5 полутора литровых ПЭТ емкостях. Главным направлением многолетней работы предприятия является выпуск высококачественной, экологически чистой, полезной для здоровья человека продукции.

КГУСП «Комсомольская птицефабрика»

Более 40 лет краевое государственное унитарное сельскохозяйственное предприятие «Птицефабрика Комсомольская» стабильно обеспечивает комсомольчан такими необходимыми продуктами питания как яйцо и мясо птицы.

Активное внедрение современных технологий, оснащение цехов новым оборудованием позволило довести поголовье птицы до 310 тысяч, а производство яиц до 55 млн. штук в год. На предприятии производится большая работа по замене птицы на высокопродуктивную породу, осуществлена замена технологического оборудования в инкубаторе. Продукция птицефабрики пользуется устойчивым спросом у жителей города и прилегающих районов.



Яйцо диетическое, отборное, столовое (I, II, III категория)

Более 40 лет краевое государственное унитарное сельскохозяйственное предприятие «Птицефабрика Комсомольская» стабильно обеспечивает комсомольчан такими необходимыми продуктами питания, как яйцо и мясо птицы.

Активное внедрение современных технологий, оснащение цехов новым оборудованием поз-

волило довести поголовье птицы до 310 тысяч, а производство яиц до 55 млн. штук в год. На предприятии производится большая работа по замене птицы на высокопродуктивную породу, осуществлена замена технологического оборудования в инкубаторе. Продукция птицефабрики пользуется устойчивым спросом у жителей города и прилегающих районов.



Мясо птицы, суповые наборы

КГУСП «Восток»

Краевое государственное унитарное сельскохозяйственное предприятие тепличный комбинат «Восток» создано в 1975 году одним из ведущих сельскохозяйственных предприятий города и Хабаровского края. Ежегодно на 6 гектарах защищенного грунта здесь выращивается более 1200 тонн огурцов и томатов.

С 2002 года на предприятие введена в эксплуатацию система капельного полива, в 2005 году запущена салатная линия по производству салатов и зелёных культур, освоено выращивание грибов «Вешена». Одним из направлений деятельности предприятия является производство картофеля и овощей открытого грунта на землях бывшего сельхоз предприятия «Индустриальное».

В зимний период витаминная продукция и салаты тепличного комбината пользуется повышенным спросом у жителей города.



Мелисса «Царицынское чудо»
Фас. 90-100 г.

Сельдерей листовой «Нежный»
Фас. 100-120 г.

Щавель широколистный
Фас. 100-130 г.



Грибы «вешенка»
Фас. 350 г.



Редис



Щавель широколистный.
Фас. 100-130 г.



Салат «Гранд Рапидс»
Фас. 100-150 г.



Укроп «Раннее чудо»
Фас. 100-120 г.



Томат «Киржач», «Челдарс»



Огурец «Евгения»

