

Муниципальное Общеобразовательное Учреждение  
«Средняя общеобразовательная школа» №11 с углубленным изучением  
отдельных предметов «Английская школа»

# Реферат

## «Утраченные памятники Выборга»: Усадьба «Хертуалла»

Выполнила:  
Ученица 9б класса  
Шишова Елизавета

Научный  
руководитель:  
Морозова З. П.



г. ВЪИБОРГЪ ЦРЕПОЕТЪ

















Фамильный герб семьи Хакман



Мария Хакман (Лаубе)





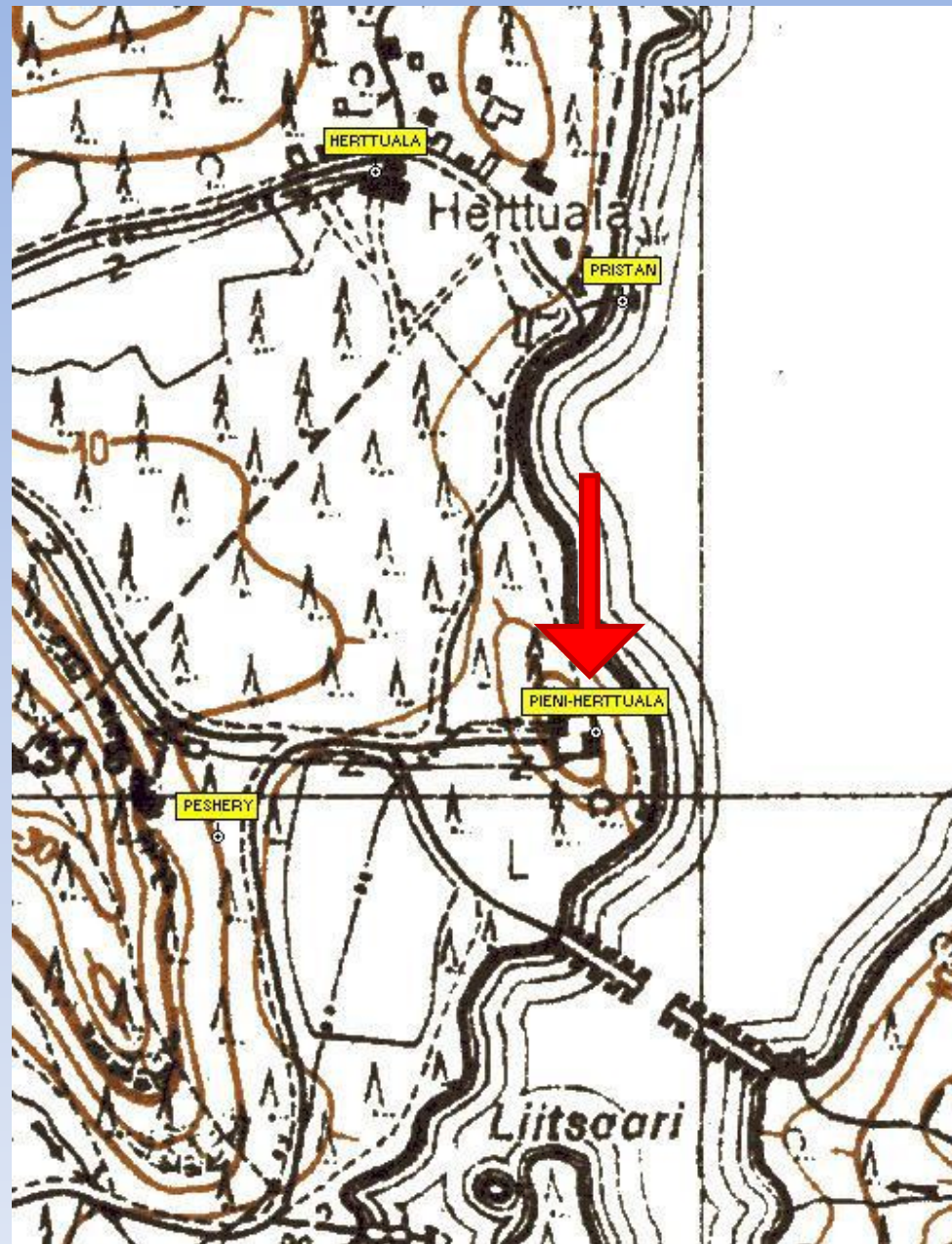




Viipuri. Maakuntaarkisto.

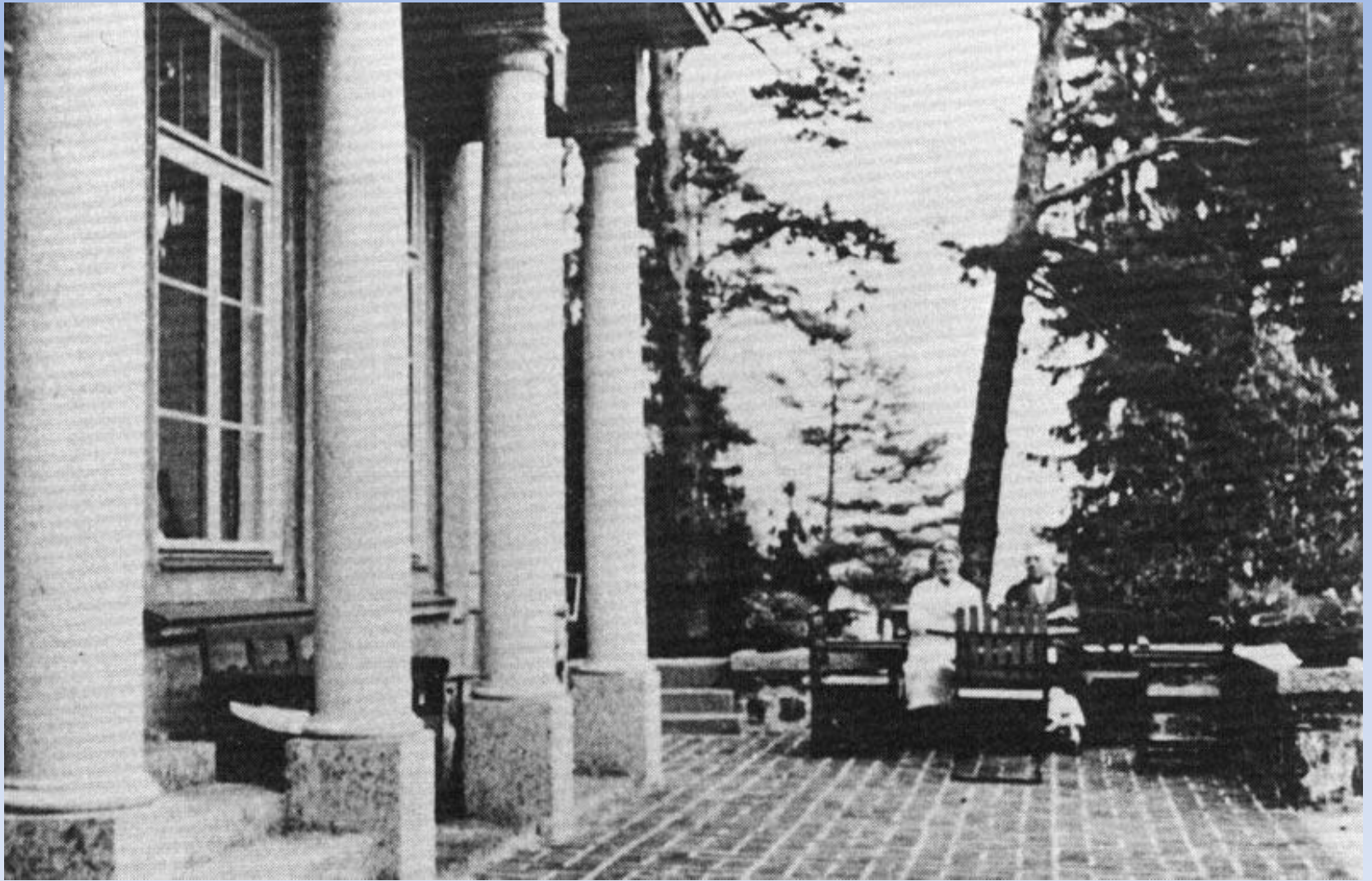
(c) terijoki.spb.ru

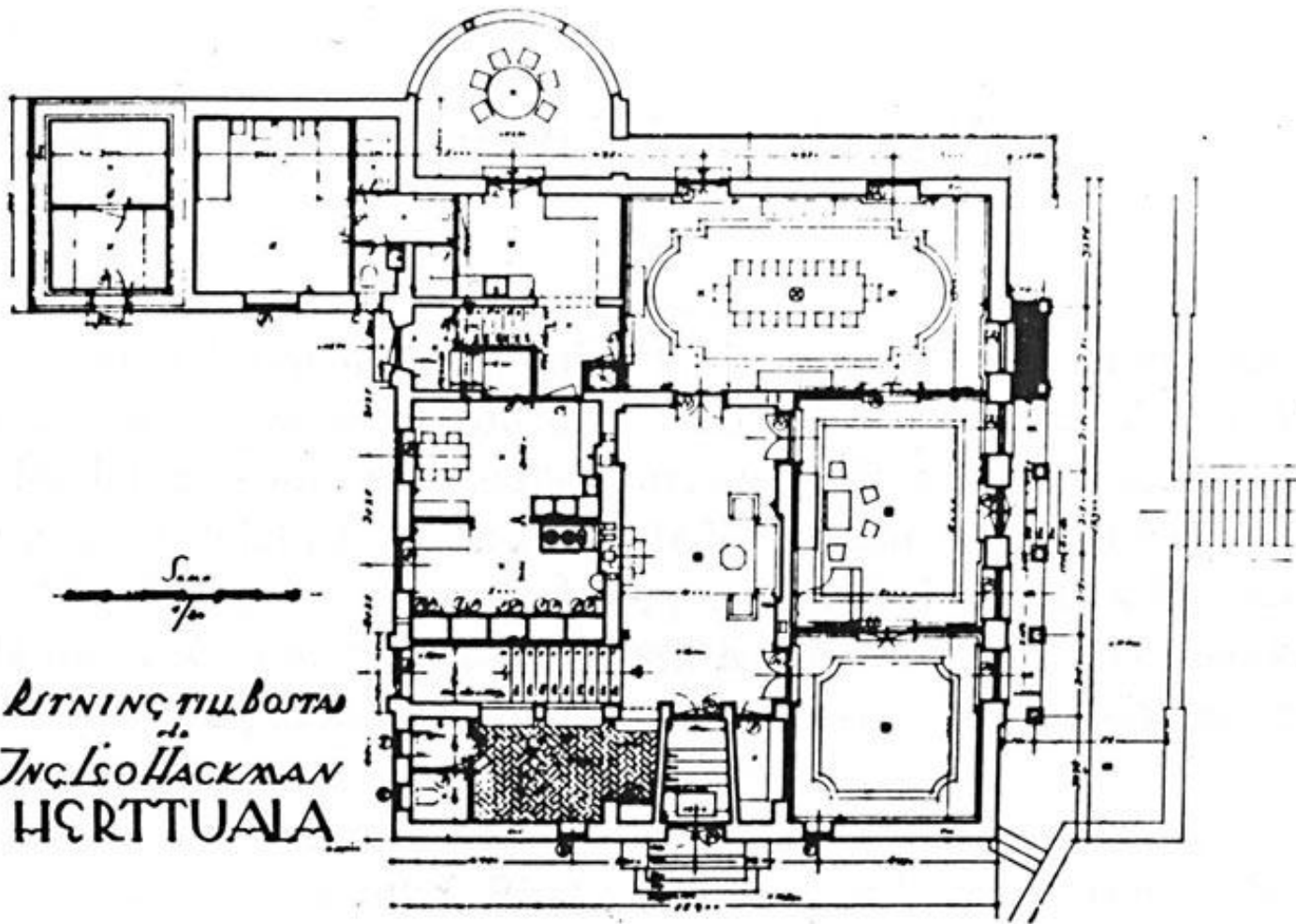












RITNING TILL BOSTAD  
av  
ING. LEO HACKMAN  
HERTTUALA







