

Висячие сады Семирамиды



Где находились висячие сады Семирамиды?

Висячие сады Семирамиды – второе из семи чудес света и наименее исследованное учёными. Известно лишь то, что они находились в легендарном городе Месопотамии (Междуречье) – Вавилоне, а их создателем считается вавилонский царь Навуходоносор II (605-562 гг. до н.э.).



Кто превратил Вавилон в прекраснейший город?

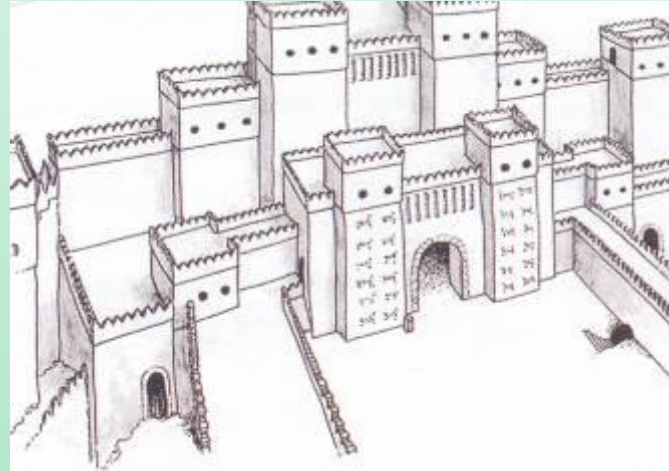
После смерти Набопаласара в 605 году до н.э. на трон взошёл его сын Навоходоносор. Это был успешный полководец, одержавший множество побед, и осторожный правитель, но прежде всего он прославился своими выдающимися строительными сооружениями. В годы его правления Вавилон превратился в прекраснейший из всех городов того времени. Навоходоносор реконструировал Эсагилу – религиозный центр поклонения главному богу Вавилона Мардуку и создал вокруг храма великолепный архитектурный ансамбль. Башня Этеменаки высотой 90м, также посвящённая богу Мардуку, впоследствии получила название Вавилонской.



Чем Вавилон был знаменит?

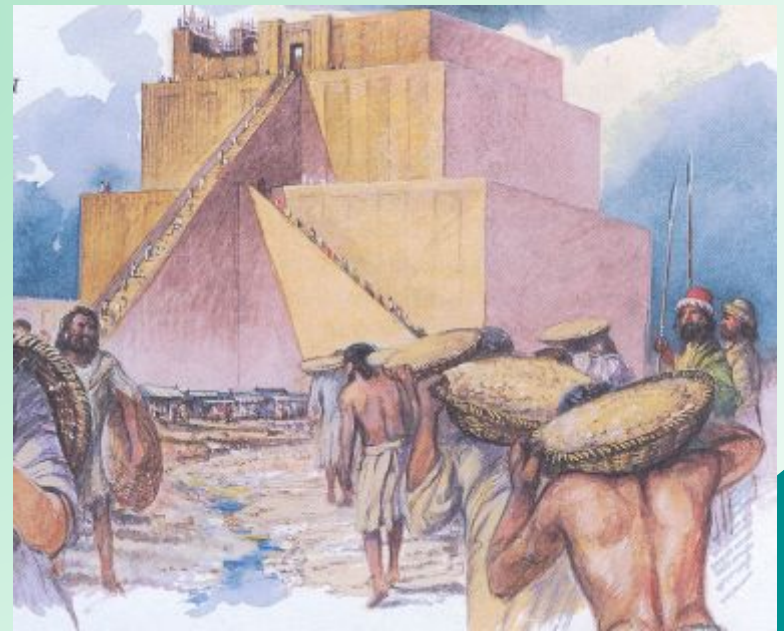
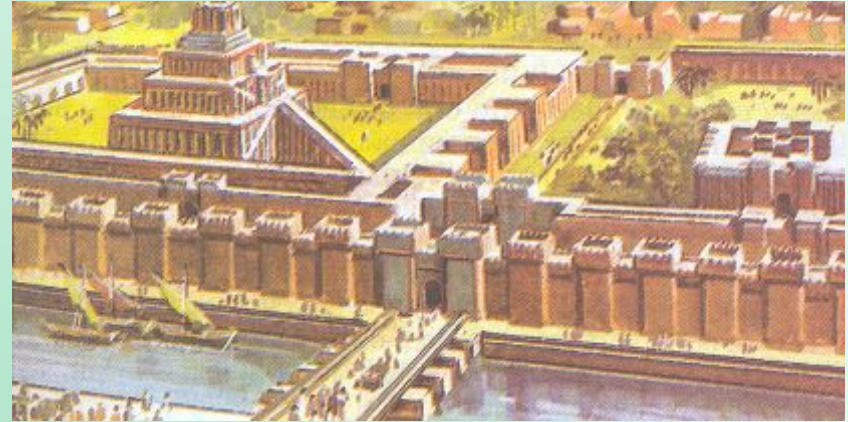
Навуходоносор построил два великолепных царских дворца и обнёс город двойной оборонительной стеной. Городские ворота, названные в честь богини борьбы и любви Иштар, были богато украшены изразцами с изображениями животных.

Согласно одной из сохранившихся клинописей, в Вавилоне было **53** храма великих богов, **55** небольших храмов бога Мардука, **300** малых храмов богини Земли, **600** храмов небесных богов, **180** жертвенников богине Иштар и **200** жертвенников, посвященных другим божествам.



Когда создавались висячие сады Семирамиды?

Слава Вавилона разнеслась далеко за пределы царства. В город хлынули многочисленные гости из других стран, восхищаясь его великолепием. Вавилон стремительно превращался в ведущую мировую державу. Навуходоносор II, большую часть своего 43-летнего правления проводил в военных походах. В 587г. До н.э. он разрушил Иерусалим, захватив его жителей в «вавилонский плен», и они были вынуждены участвовать в городском строительстве. **В этот период и были созданы висячие сады.**



Почему создали висячие сады?

Считается, что висячие сады были подарком Навуходоносора своей жене, персидской принцессе.

Легенда гласит, что он приказал воздвигнуть висячие сады в качестве утешения за долгое отсутствие и как напоминание о ее далекой родине – Персии, с зелеными долинами и горами, поросшими лесами.

Остается неясным, почему они были названы именем царицы Семирамиды, жившей за несколько столетий до создания садов.

Навуходоносор отдал приказ солдатам – во время походов в далёкие страны выкапывать и собирать все известные им растения и переправлять их в Вавилон. Так возник первый в мире Ботанический сад.



Как выглядели висячие сады?

Каждая из многочисленных террас представляла собой отдельный сад, тем не менее ансамбль воспринимался как единое целое. Стебли и ветви тысяч вьющихся и свисающих растений перекидывались на соседние участки сада, формируя удивительный по красоте живописный парк – огромный зеленый массив с крутыми склонами, поросшими самыми разнообразными деревьями, кустарниками и цветами. За садом ухаживали рабы.

Повсюду было множество мелких речек и водопадов, в прудах водились утки и лягушки; с одного цветка на другой перелетали мохнатые пчелы и разноцветные бабочки.

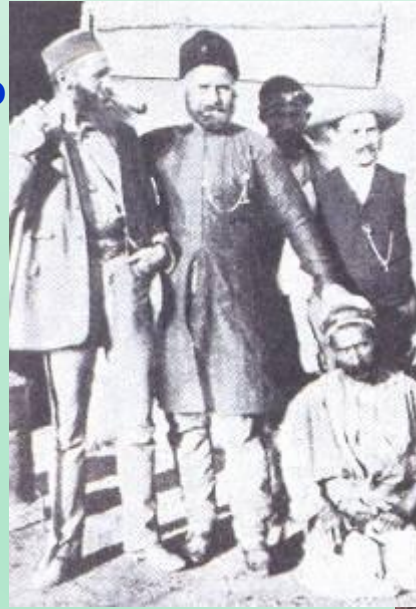
На фоне окружающей Вавилон мертвой пустыни висячие сады Семирамиды казались настоящим чудом, сотворенным руками человека. В то время как Вавилон изнывал от беспощадной жары, здесь все цвело, радуя глаз.



Кто обнаружил развалины Вавилона?

В 1899 году немецкий археолог Роберт Колдевей приблизительно в 90 км южнее Багдада на территории нынешнего Ирака приступил к поиску развалин Вавилона. От когда-то богатейшего города остались лишь груды развалин. Колдевей нашел Вавилонскую башню. Правда, от гигантского сооружения высотой 90 м осталась лишь часть фундамента. Колдевей также обнаружил остатки оборонительных стен Вавилона. Но и от стен осталось немного – лишь отдельные фрагменты высотой до 12 м и кучи развалин.

*Но где же находились
висячие сады Семирамиды?*



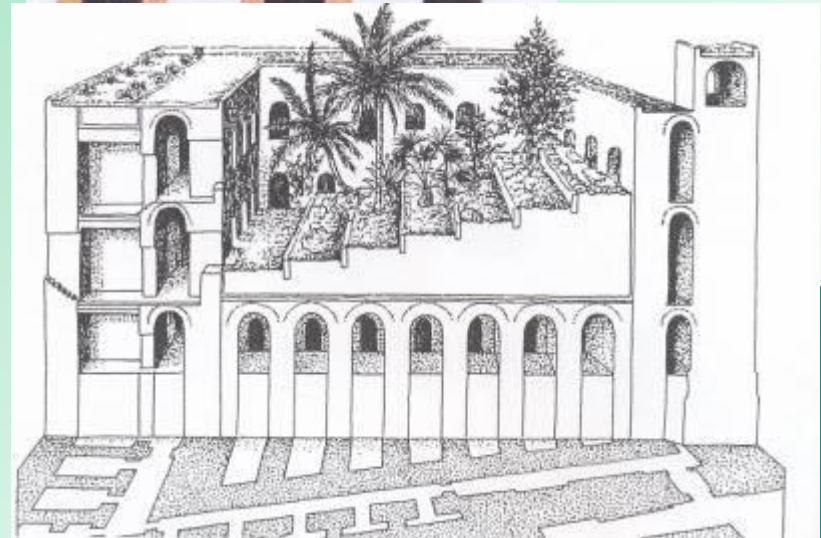
Что нашел Колдевей под развалинами?

После многолетних поисков ученый натолкнулся на удивительное строение, фундамент которого состоял из 12 равных по величине узких помещений из тесаного камня. Массивные потолки из обожженного кирпича, очевидно, были рассчитаны на большие нагрузки. Стены и колонны имели толщину до 7м. Непосредственно под сводом находился фонтан.

Колдевей знал, что тесаные камни использовались в Вавилонской башне и в висячих садах. Следовательно, подвальные своды были частью знаменитых висячих садов!

Хитроумная система укрепления почвы многослойными материалами, а также разветвленная система водопровода позволяют утверждать, что сады не страдали от засухи.

Колдевей воссоздал картину висячих садов на основании данных, полученных из античных источников.



Почему оспаривается мнение Колдевея?

Некоторые исследователи сомневаются в достоверности находок Колдевея. Они пытаются доказать, что сад находился не в северной части дворца, как предполагал Колдевей, а на берегу Евфрата, где было проще орошать землю и больше пространства для разбивки сада. Поэтому всякие сады имеют у Колдевея условное название «сводчатое строение». Где в действительности находились сады Семирамиды, пока неизвестно, и вряд ли это выяснится когда-либо в будущем.



Висячие сады Семирамиды.

Висячие сады Семирамиды являются одним из чудес света. О нем до сих пор мало что известно, потому что сохранились только лишь останки, на основании которых ученые делают различные предположения о месте нахождения висячих садов Семирамиды.



Спасибо за внимание!

