



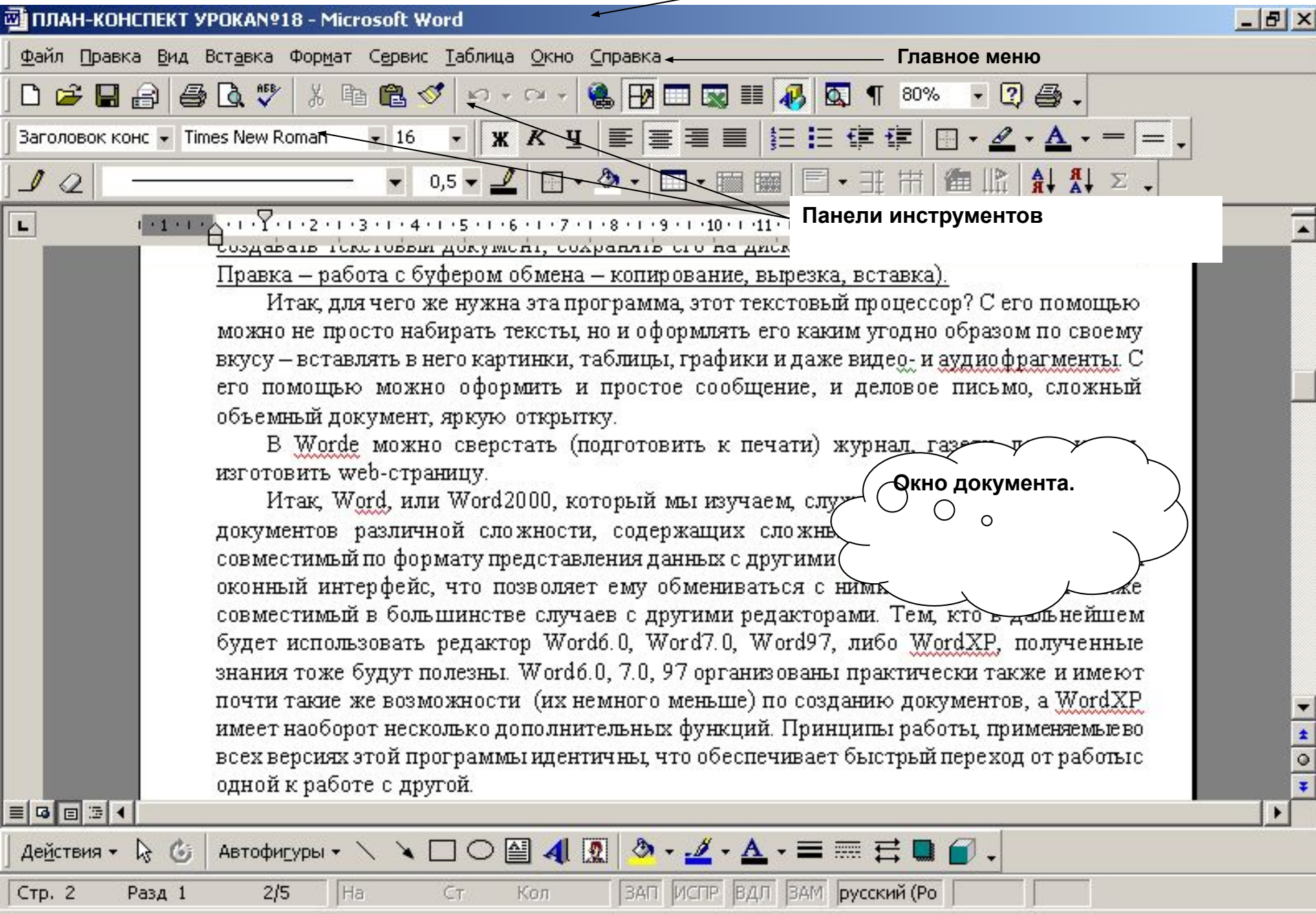
**Запуск Word:** Пуск→Программы→Word,

или с рабочего стола:



# Окно редактора Word:

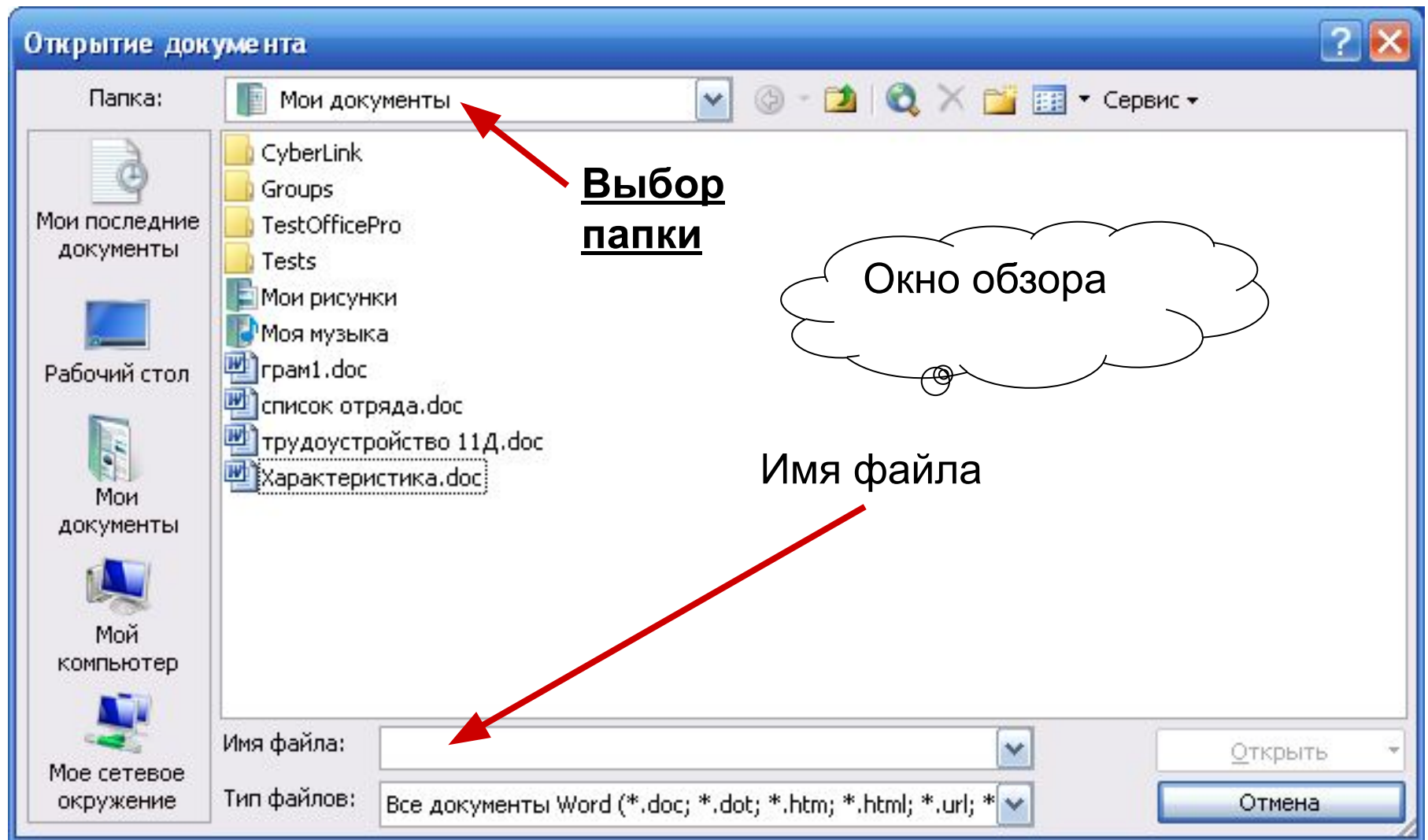
Заголовок окна



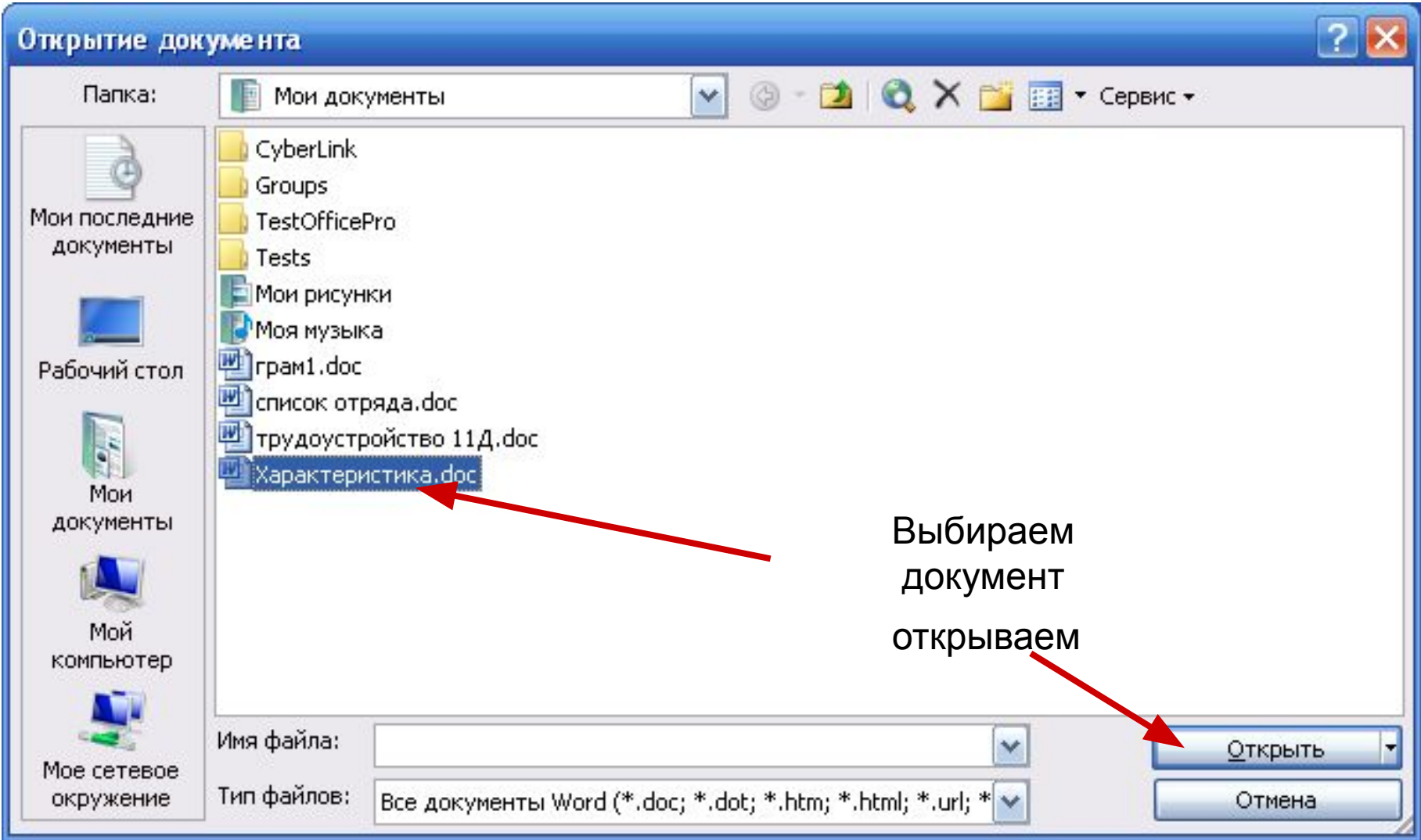
# Открытие документа:

**Файл→Открыть** или кнопка панели инструментов.

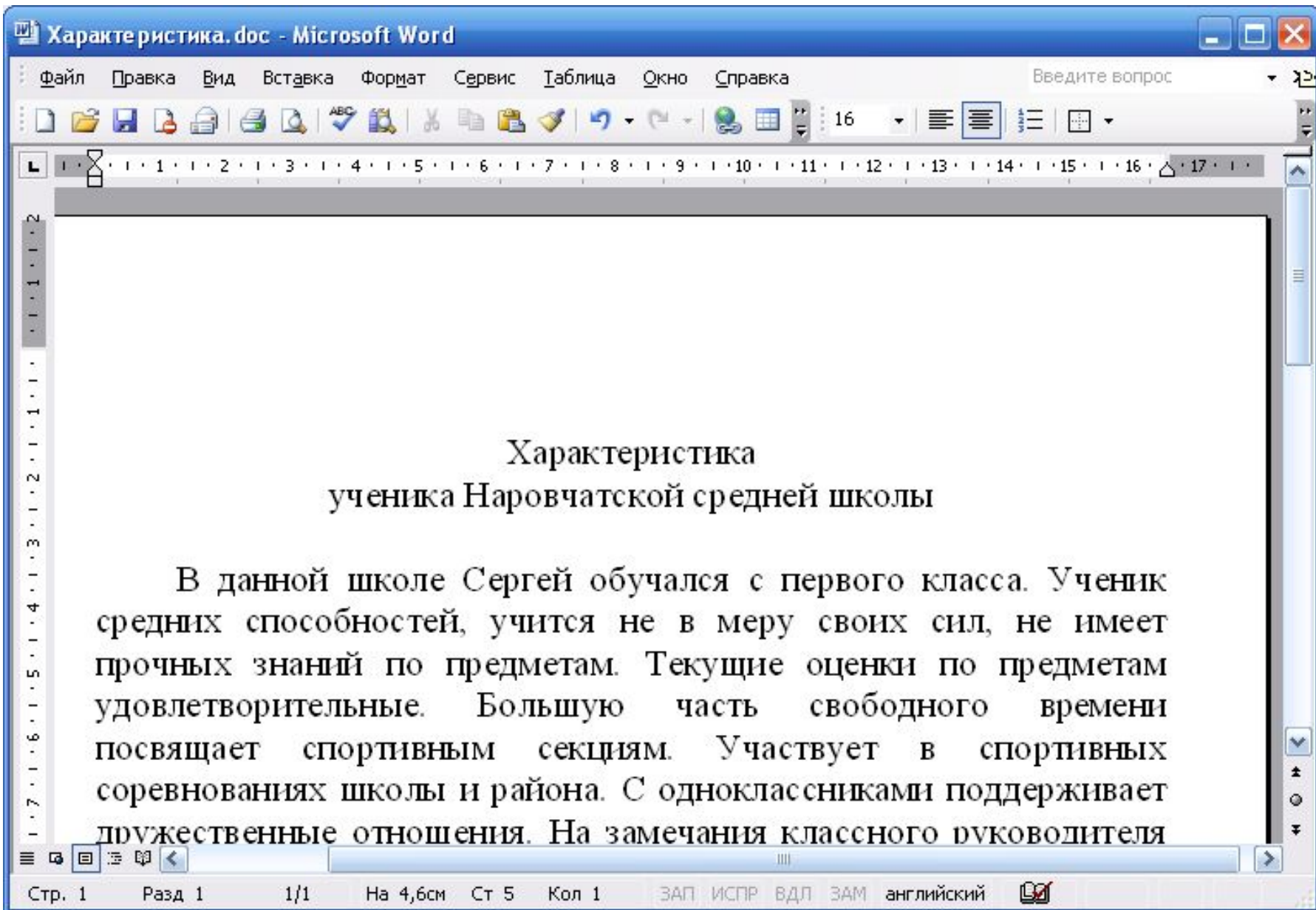
# Окно открытия документа:



# Окно открытия документа:



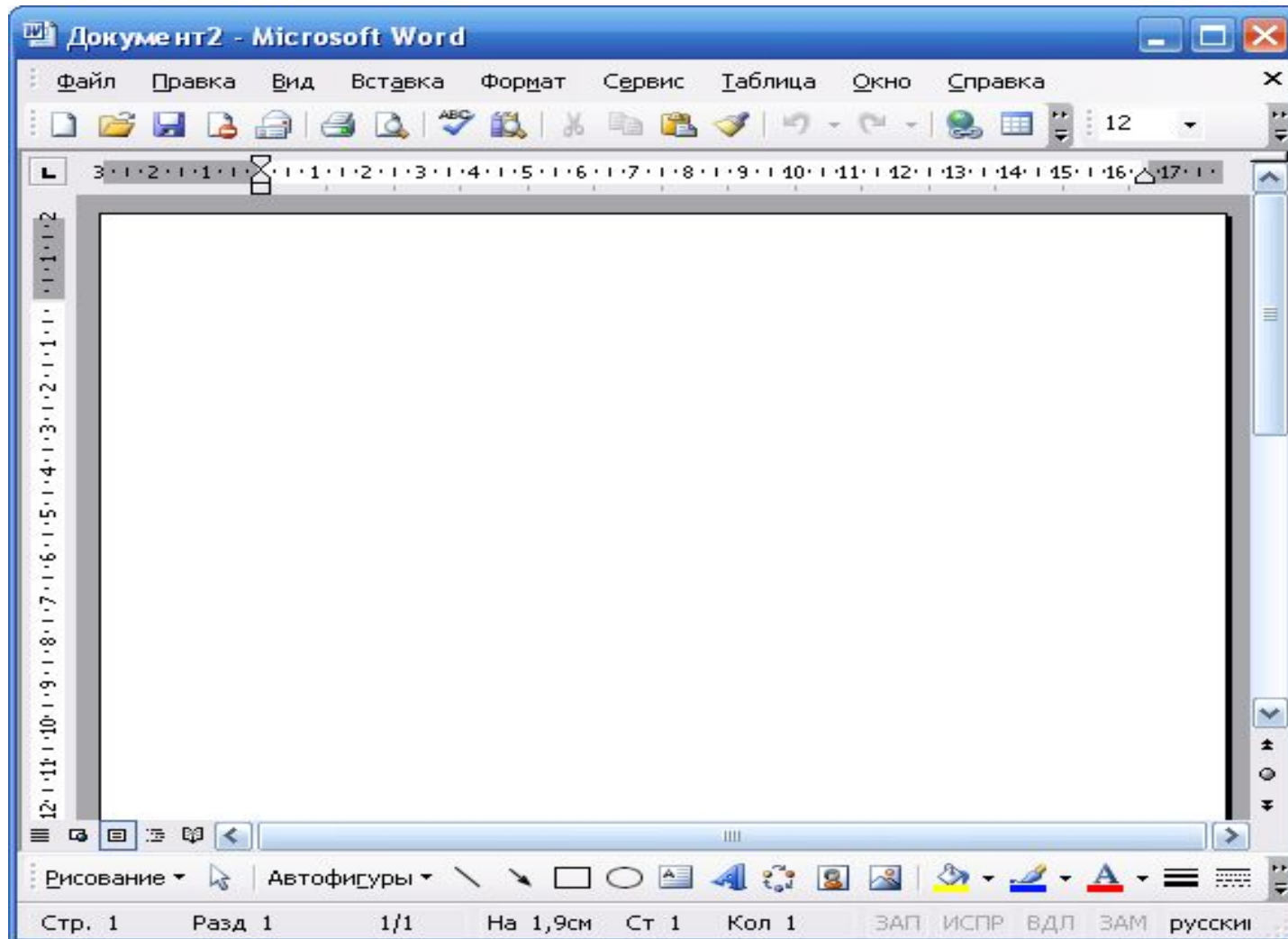




# Создание нового документа:

- **Файл→Создать**

или кнопка панели инструментов :



Сохранение документа:

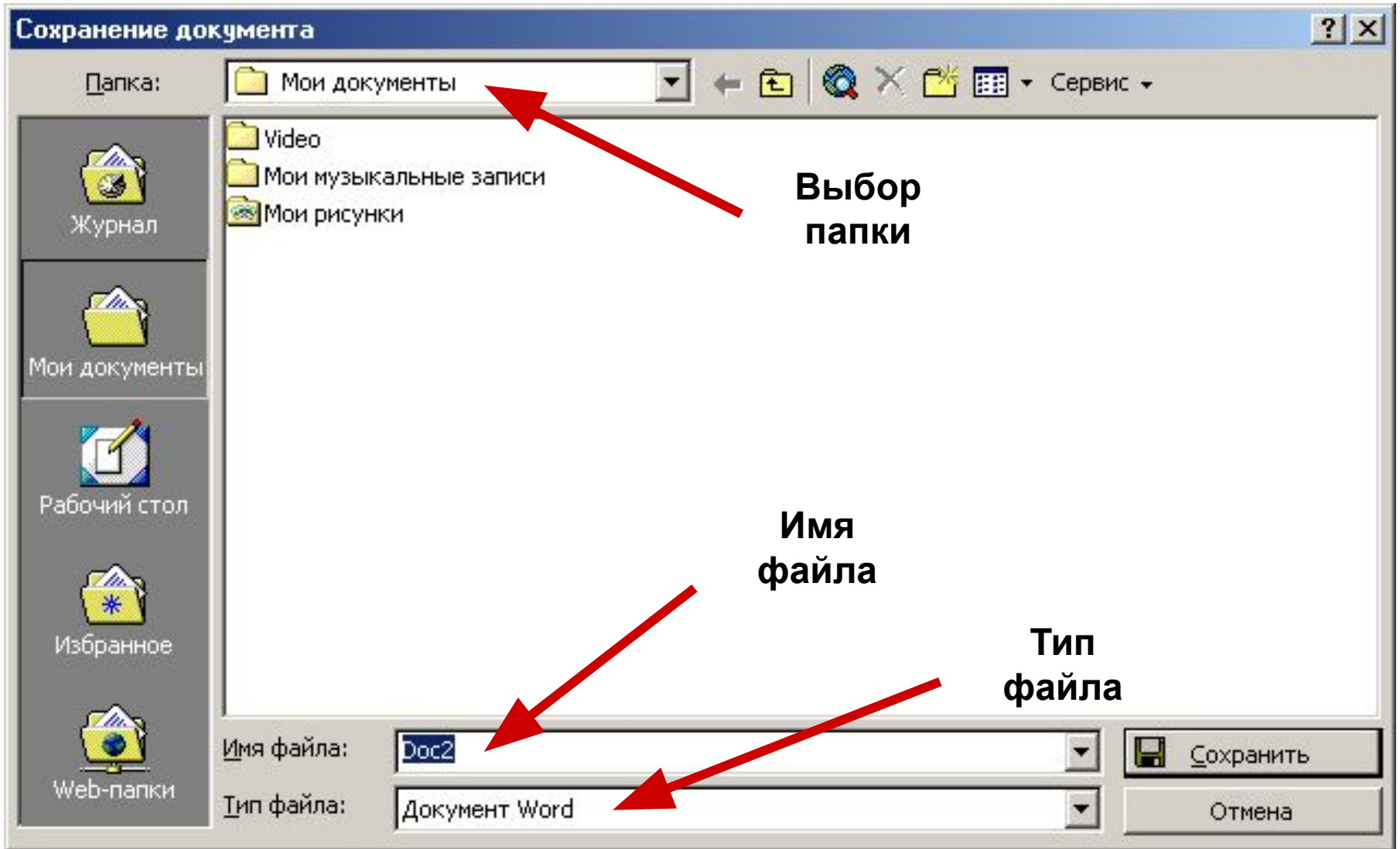
Файл → Сохранить (Сохранить как...)



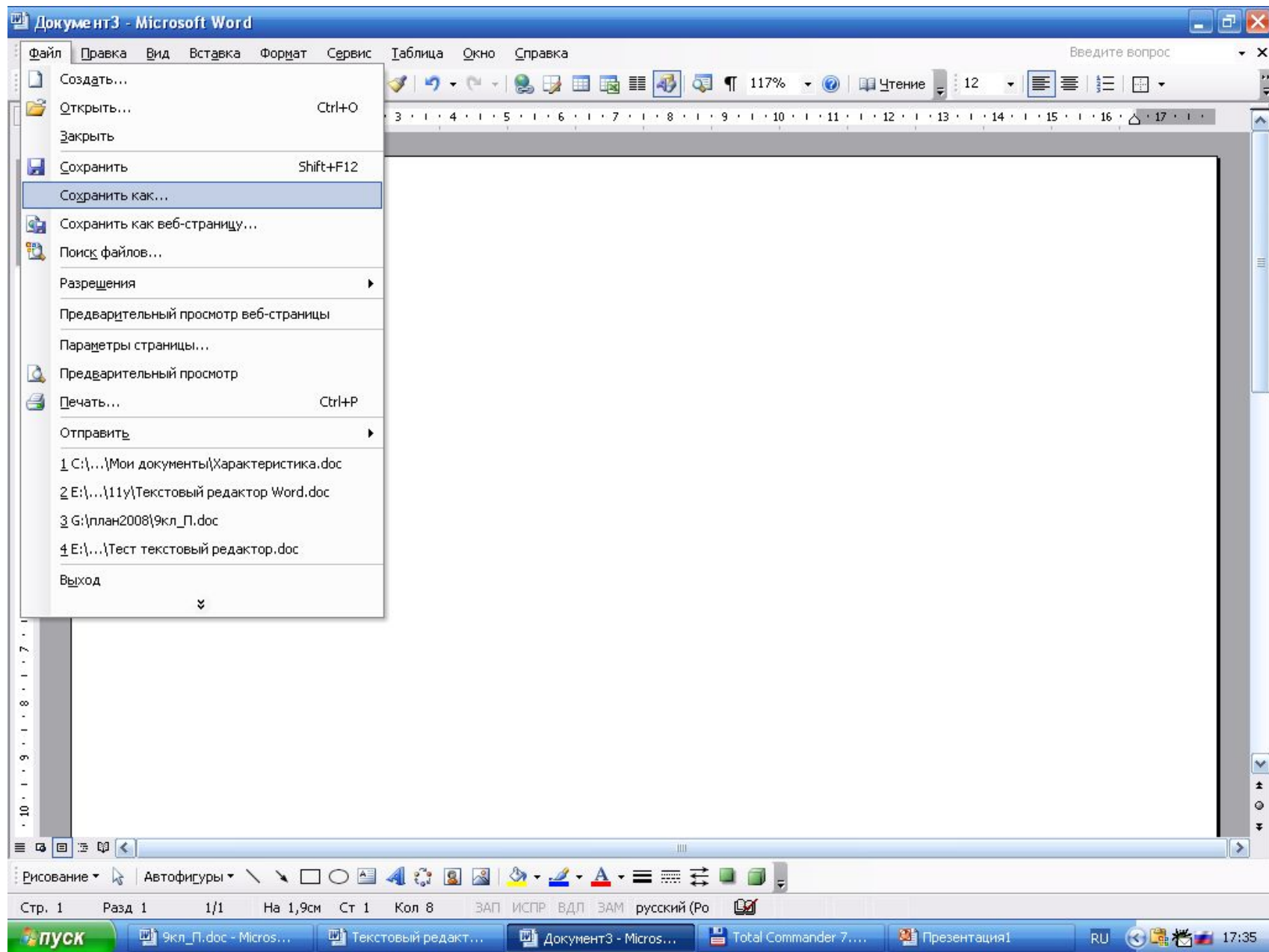
или кнопка панели инструментов:



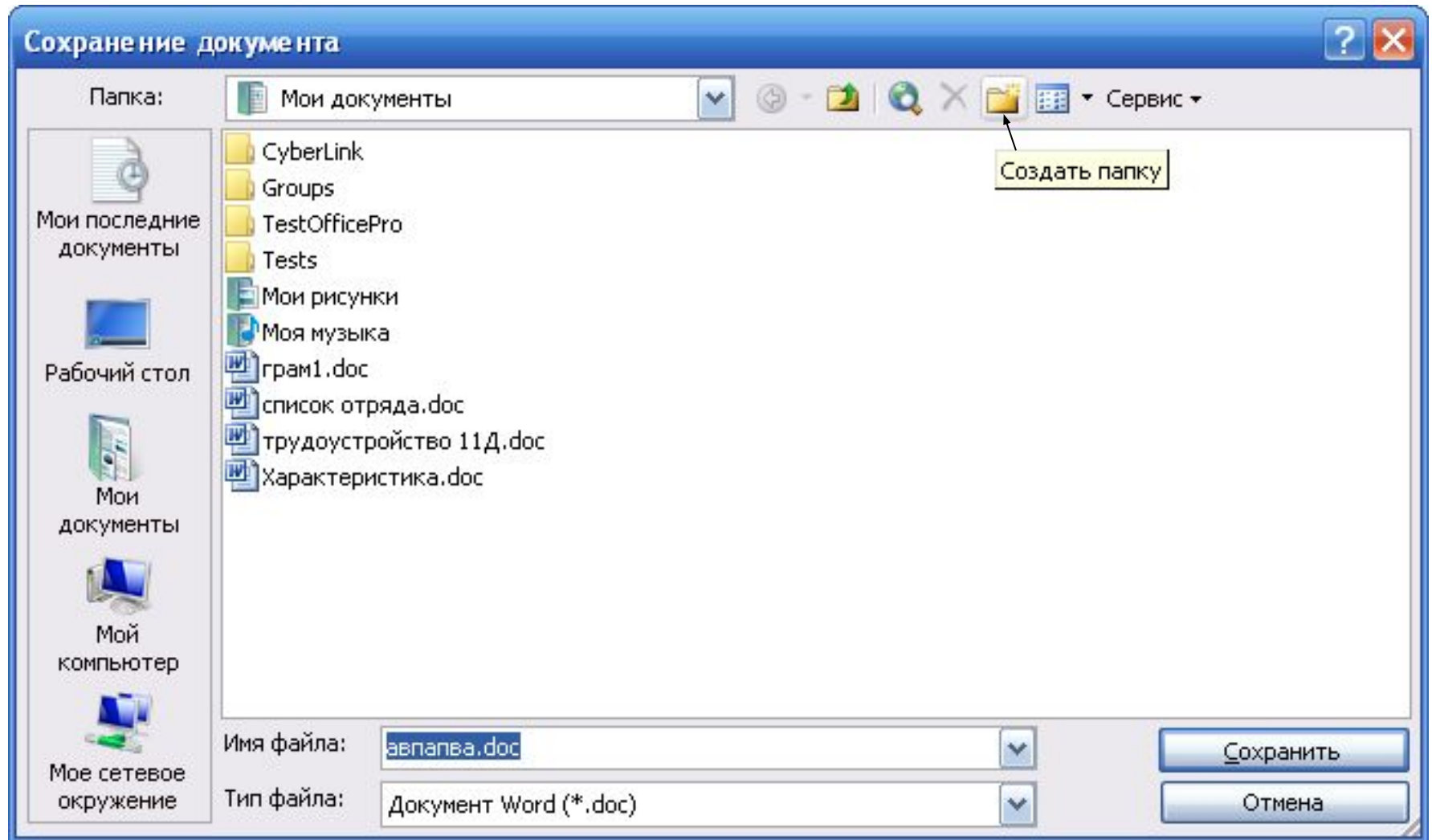
# • Окно сохранения:



# • Сохранение документа:



- *Создаёте свою папку:*



- *Создаёте свою папку:*



Создание папки

Имя:

OK

Отмена

This is a screenshot of a Windows-style dialog box titled "Создание папки" (Create folder). The dialog has a blue title bar with a close button (X) in the top right corner. The main area is light gray. On the left, there is a label "Имя:" (Name:) followed by an empty text input field. On the right side, there are two buttons: "OK" and "Отмена" (Cancel), stacked vertically.



Создание папки

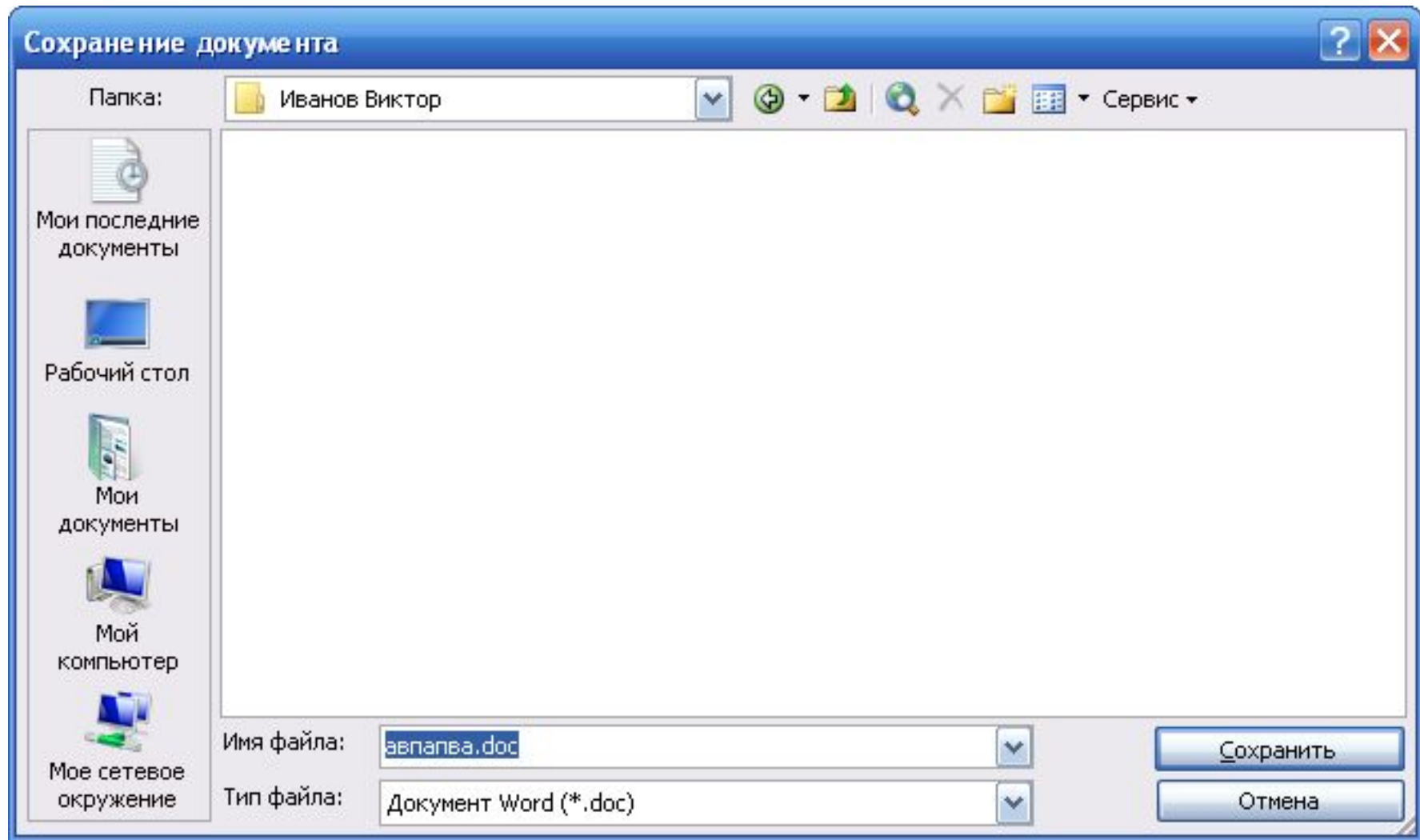
Имя:

OK

Отмена

This is a second screenshot of the same "Создание папки" dialog box. The text input field now contains the name "Иванов Виктор". The "OK" and "Отмена" buttons remain on the right side of the dialog.

- Сохраняете документ:



# Задание:

- Создать документ «Первый документ».
- Создать свою папку.
- Сохранить документ в своей папке.



- Д/з: § 3.1 и 3.2 стр. 74 – 79.



