



В городе богини Афины

«Ты чурбан, если не
видел Афин!»

Если же видел и не
восторгался, осел!



А если добровольно
покинул Афины то
ты, верблюд!»





Пирей

Пирей





КЕРАМИК

Район гончарных мастерских

Пникс

Место народных собраний

Агора



Деловая часть Афин

Храм
Гефеста

Совет
Пятистот

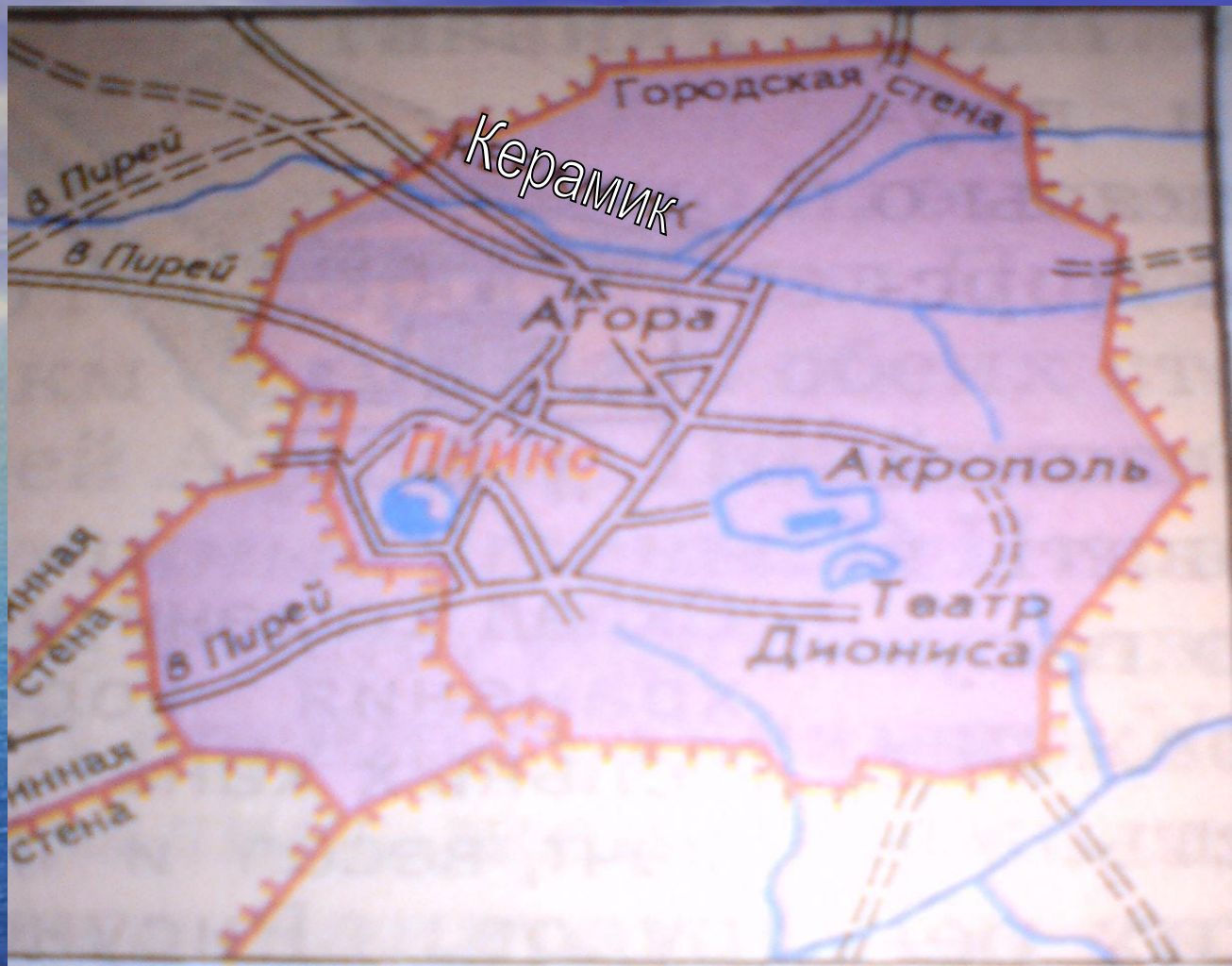


Здание для
дежурных членов

ПОРТИК

Вспомните, что находилось в деловой части Афин?





Керамик

Городская стена

в Пирей

в Пирей

Агора

Пникс

Акрополь

Театр
Диониса

инная
стена

в Пирей

инная
стена

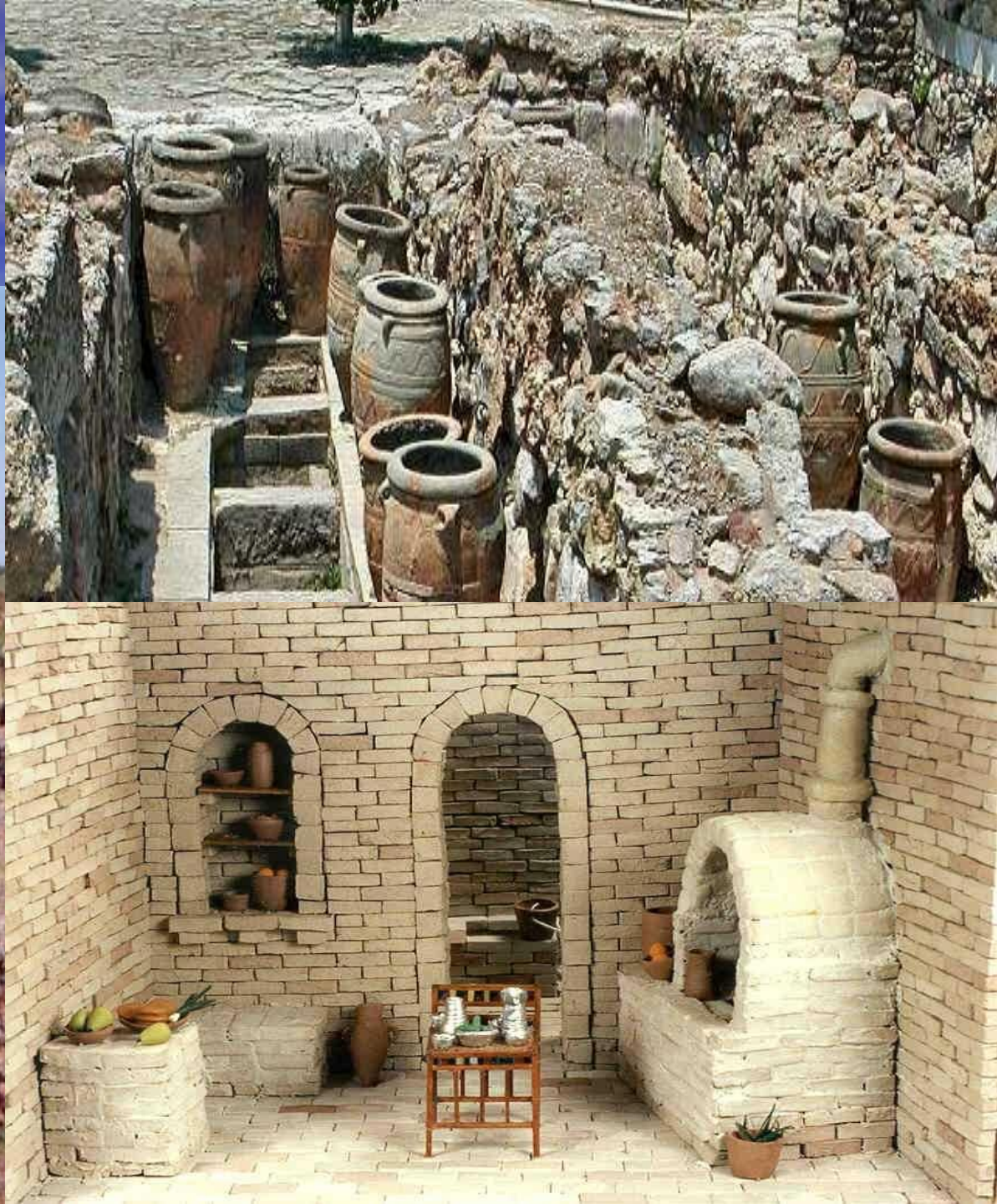
КЕРАМИК

Район гончарных
мастерских

Пникс

Место народных
собраний

Керамик

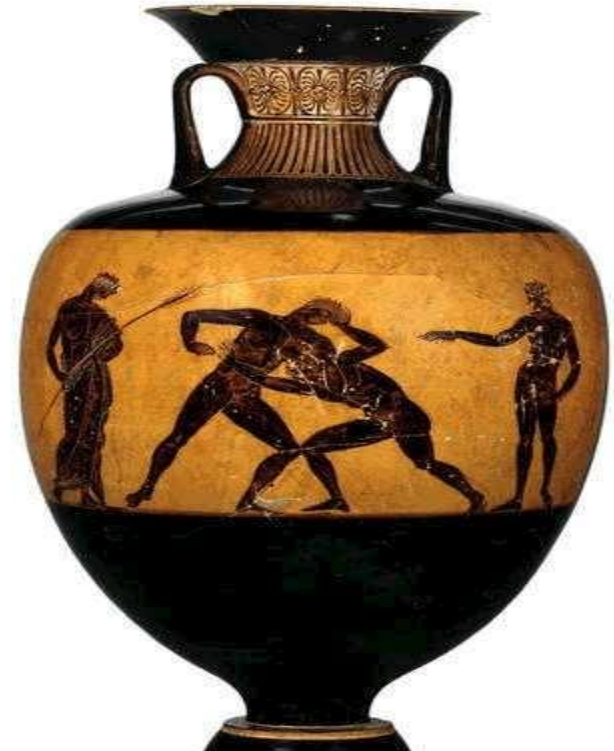
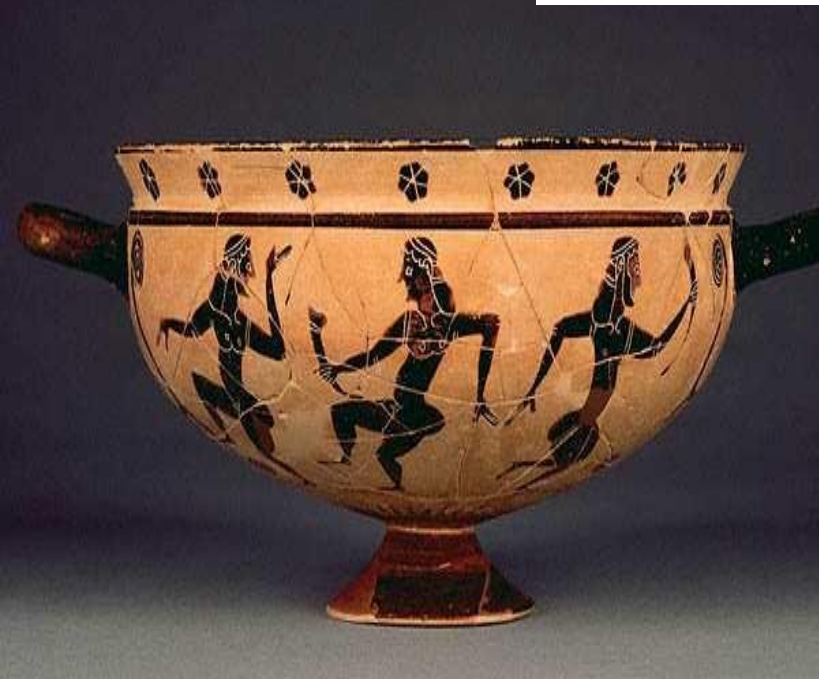


фигурные и
делия.

Определите
краснофигурные и
чернофигурные
изделия.

Стр. 168.







Керами к рабочая - окраина Афин.



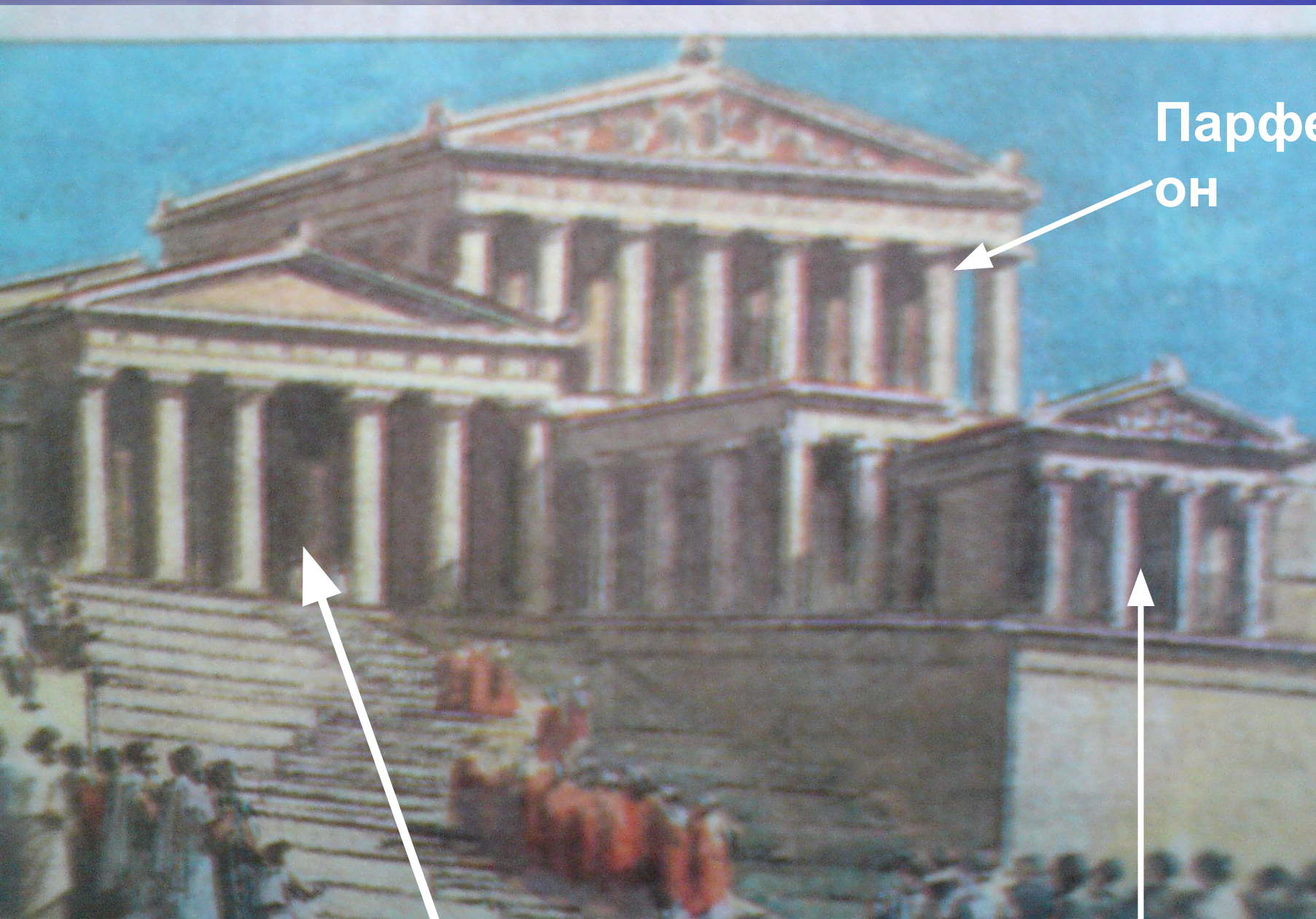
Акрог



Акрополь

Это холм с
крутыми и
обрывистыми
склонами.





Парфен
он

Пропилеи

Храм Ники

Храм Эрехтейон

Статуя богини

Афины

Парфенон



АФ...

1. Статуя А...

2.

5

6

1

4

3



Акрополь – религиозный центр города



Вспомнит

- Как называются такие колонны?
- В какой части Афин находился храм с такими колоннами?





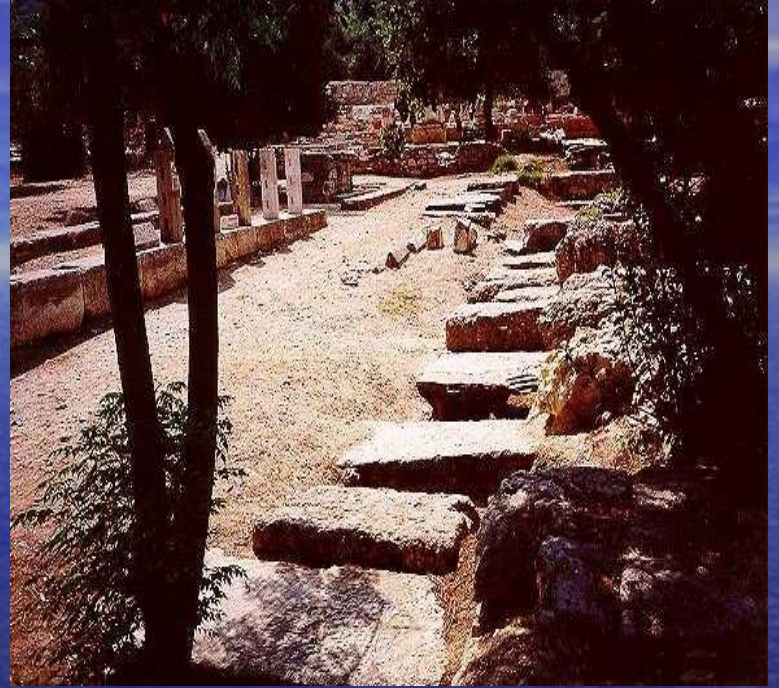
**Как называется эта часть
города?**

Какие постройки здесь

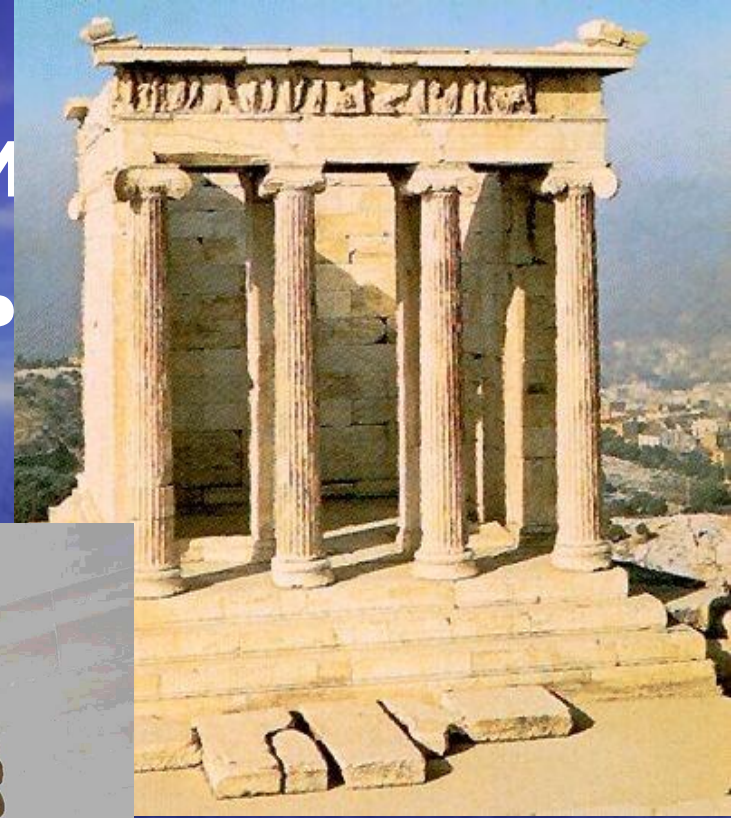


- Как называется район, где проживали ремесленники?
- Выберите из списка те сооружения, которые можно было встретить на Афинском Акрополе

Царский дворец, Пропилеи, Храм Ники, Статуя Зевса, Театр, Парфенон, Агора, Храм Эрехтейон.



Ника - боги Победь



назад



Афина-Воительница

Скульптор Фидий

Афина-
Воительница

Скульптор Фидий,
в честь
Марафонской
победы.





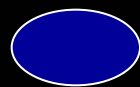
кариотиды



фронтон



фронтон
H







**Храм в честь
богини Афины –
Парфенон.**

**Парфенос – по-
гречески девушка.**

**Сколько портико
у храма?**

Совет Пятисот

- Выбирался из граждан
- Следил за пополнением казны
- Ведал строительством военных кораблей, храмов, водопровода