

Сочинение по картине

**Автор: Т.А. Филимонова, учитель
начальных классов, МОУ СОШ №20
с. Лувеньга**

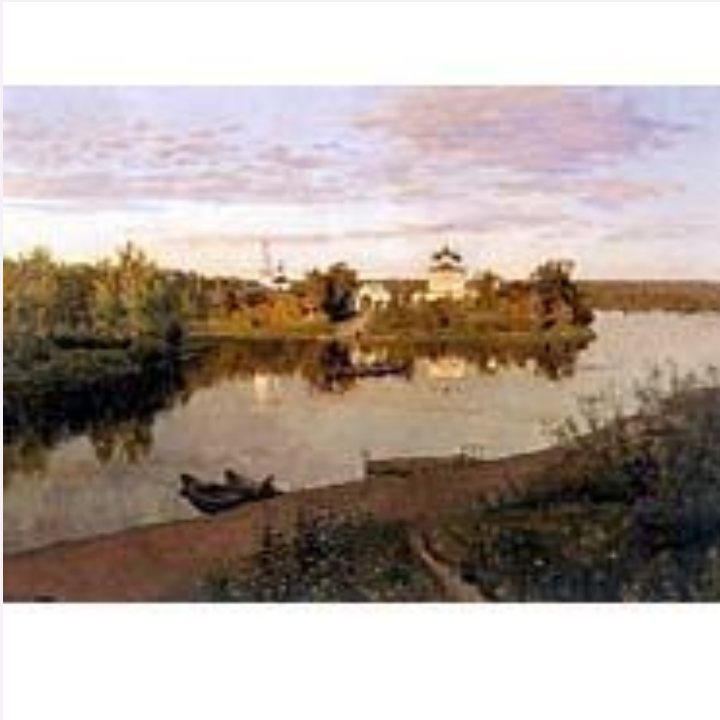


Исаак Ильич Левитан **18.03.1860 – 22.07.1900**

- Выдающийся русский художник. Крупнейший мастер русского пейзажа.
- **Пейзаж** – изображение какой-либо местности, при котором основной предмет изображения – природа.



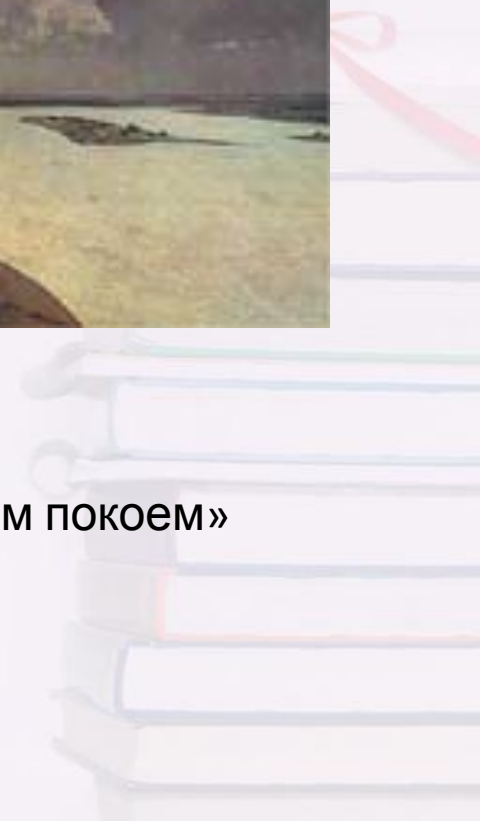
Картины художника



«Вечерний звон»



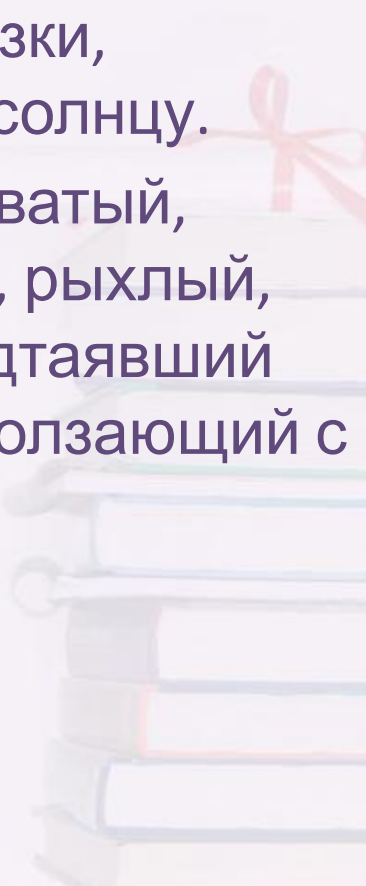
«Над вечным покоем»



"Март"

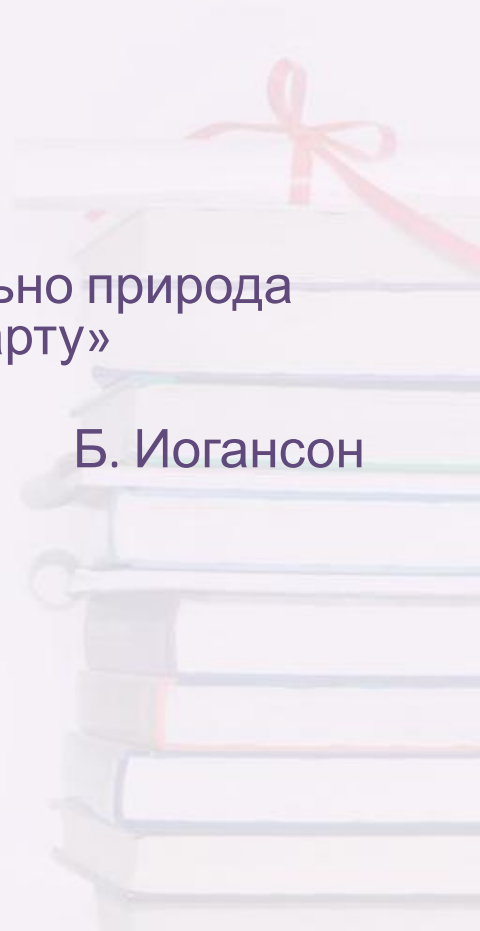


Материал к сочинению

- **День:** тёплый, солнечный, радостный, яркий, весенний.
 - **Небо:** светлое, ясное, приветливое, лучезарное.
 - **Лес:** тёмно-зелёный, мрачный.
 - **Капель:** звонкая, весёлая, задорная, весенняя.
 - **Лошадь:** одинокая, рыжая, дремлющая.
 - **Деревья:** тоненькие рыжие осинки, нежные хрупкие берёзки, тянущиеся к солнцу.
 - **Снег:** голубоватый, ноздреватый, рыхлый, грязный и подтаявший на дороге, сползающий с крыши дома.
- 

Эпиграф

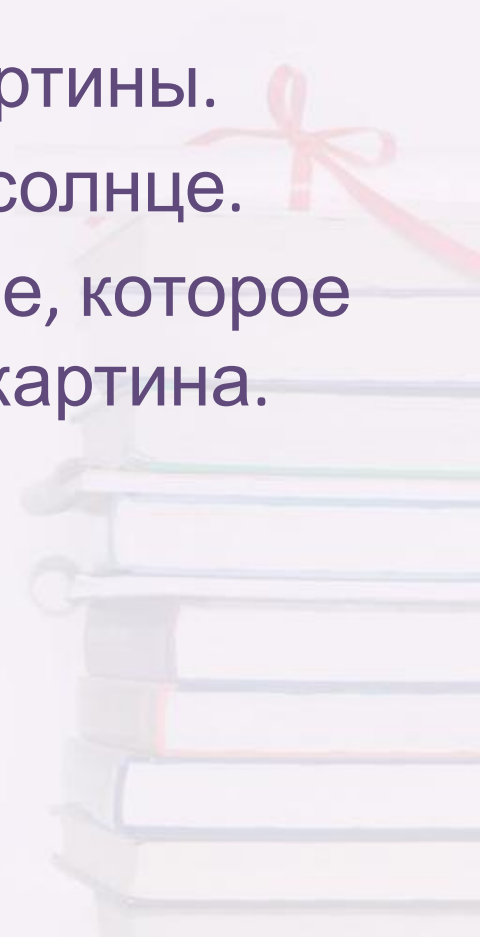
- **ЭПИГРАФ** (от греч. epigraphe — надпись),
 - 1) в античности надпись на памятнике, здании.
 - 2) Цитата, изречение, поговорка, помещаемые автором перед текстом всего художественного (публицистического, научного) произведения или его части. Эпиграф поясняет основную идею произведения или характеризует его как бы от имени другого, более авторитетного лица (источника).
- «Весна идёт, весна идёт!»
Ф.И. Тютчев
 - « Как удивительно природа подражает «Марту» Левитана.»
Б. Иогансон



План

1. Пробуждение весны.
2. Изменения в природе.
3. Моё восприятие картины.

1. Что изображено на картине.
2. Колорит картины.
3. Весеннее солнце.
4. Настроение, которое вызывает картина.



Математика



Читайте быстро и давайте ответы

- 9×2
- 5×5
- $64 : 8$
- 7×4
- $45 : 5$
- $81 : 9$
- 3×3
- 4×7
- $72 : 9$
- 9×9
- 8×6
- $56 : 7$
- 4×2
- 6×9
- $36 : 4$
- $49 : 7$
- 3×8
- $63 : 9$
- 7×8
- 3×6
- 70×4
- $210 : 7$
- $48 : 4$
- 90×7
- $360 : 6$
- 60×8

