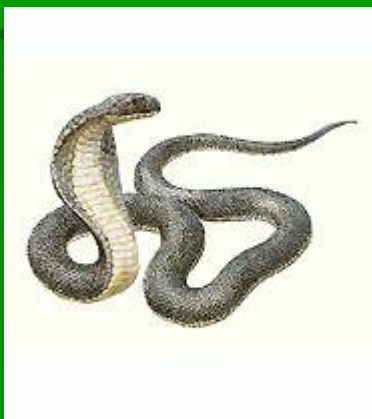


# Какие бывают животные?



# ГРУППЫ ЖИВОТНЫХ

```
graph TD; A[ГРУППЫ ЖИВОТНЫХ] --> B[ЗЕМНОВОДНЫЕ]; A --> C[РЫБЫ]; A --> D[ПТИЦЫ]; A --> E[НАСЕКОМЫЕ]; A --> F[ЗВЕРИ]; A --> G[ПРЕСМЫКАЮЩИЕСЯ];
```

The diagram is a flowchart with a green background and red text and arrows. At the top is a large red-bordered box containing the title 'ГРУППЫ ЖИВОТНЫХ'. From the bottom of this box, six red arrows point downwards to six smaller red-bordered boxes. The boxes are arranged in two rows. The top row contains 'РЫБЫ' and 'ПТИЦЫ'. The middle row contains 'НАСЕКОМЫЕ' and 'ЗВЕРИ'. The bottom row contains 'ЗЕМНОВОДНЫЕ' and 'ПРЕСМЫКАЮЩИЕСЯ'. All text is in a bold, sans-serif font.

РЫБЫ

ПТИЦЫ

НАСЕКОМЫЕ

ЗВЕРИ

ЗЕМНОВОДНЫЕ

ПРЕСМЫКАЮЩИЕСЯ

**Насекомые – это животные у которых  
шесть ног (три пары)**



**РЫБЫ** - водные животные, тело которых покрыто чешуей.



**ПТИЦЫ** — животные, тело которых покрыто перьями.



**Звери** — животные, тело которых покрыто шерстью



**Земноводные** — особая группа животных, к которым относятся лягушки и жабы.



**Пресмыкающиеся** - к ним принадлежат змеи, ящерицы, черепахи, крокодилы.





**Части тела каких животных  
объединены на этом рисунке?**



**К каким из известных нам групп  
относятся эти животные?**

