

Тестовое задание по теме:
«В МИРЕ РУССКИХ
НАРОДНЫХ СКАЗОК»

Выполнила ученица 7 класса Елисейевской
основной школы Кокарева Ирина.

«Елисейевка 2007»

- Жена Ивана-царевича, живущая некоторое время на болоте:

А) лягушка

Б) цапля

В) русалка

- Транспорт Емели:

А) машина

Б) верблюд

В) печка

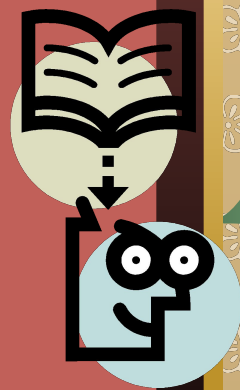
СЛЕДУЮЩИИ ВОПРОСЫ

ПРАВИЛЬНО

К ЗАДАНИЮ



НЕ ПРАВИЛЬНО



К ЗАДАНИЮ

• Жилище Бабы Яги:

а) дом в Простоквашино

б) избушка на курьих ножках

в) благоустроенная квартира в центре Москвы.

Она помогала Крошечке Хаврошечке:

а) кошка

б) пчела

в) корова

СЛЕДУЮЩИЕ ВОПРОСЫ

НЕ ПРАВИЛЬНО



К ЗАДАНИЮ

ПРАВИЛЬНО

К ЗАДАНИЮ

Из него солдат варил кашу:

а) геркулес

б) топор

в) боров

Этот овощ посадил дед в знаменитой сказке:

а) картофель

б) редька

в) репка

Этот зверь съел коня Ивана-царевича и помог ему добыть жар-птицу:

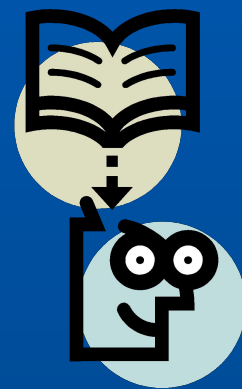
а) лев

б) волк

в) собака

СЛЕДУЮЩИЕ ВОПРОСЫ!

НЕ ПРАВИЛЬНО



К заданию

ПРАВИЛЬНО

К заданию

Какое яйцо разбила мышка в сказке
«Курочка ряба»:

а) простое

б) деревянное

в) золотое

Их клевала жар-птица:

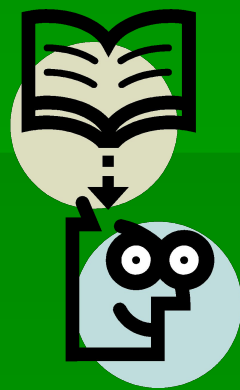
а) яблоки

б) вишни

в) груши

СЛЕДУЮЩИЕ ВОПРОСЫ!

НЕ ПРАВИЛЬНО



К ЗАДАНИЮ

ПРАВИЛЬНО

К ЗАДАНИЮ

Брат Алёнушки:

- а) Иванушка
- б) Никитушка
- в) Степанушка

Эти птицы унесли Иванушку:

- а) гуси-лебеди
- б) вороны-сороки
- в) совы

Жена Ивана Бесталанного:

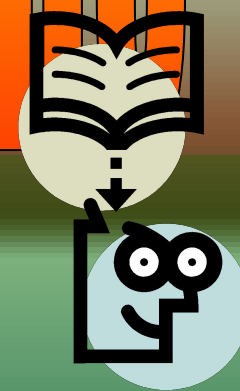
- а) Марья Моревна
- б) Елена Премудрая
- в) Василиса Прекрасная

ДАЛЕЕ

Правильно

К ЗАДАНИЮ

НЕ ПРАВИЛЬНО



К ЗАДАНИЮ



RO



КОМЕЦ