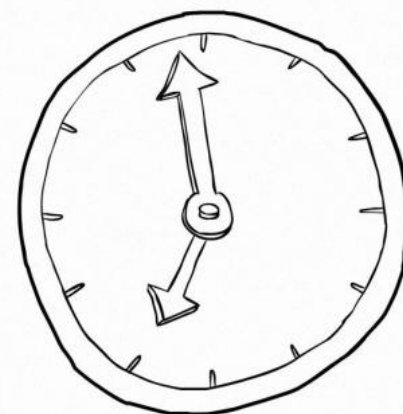
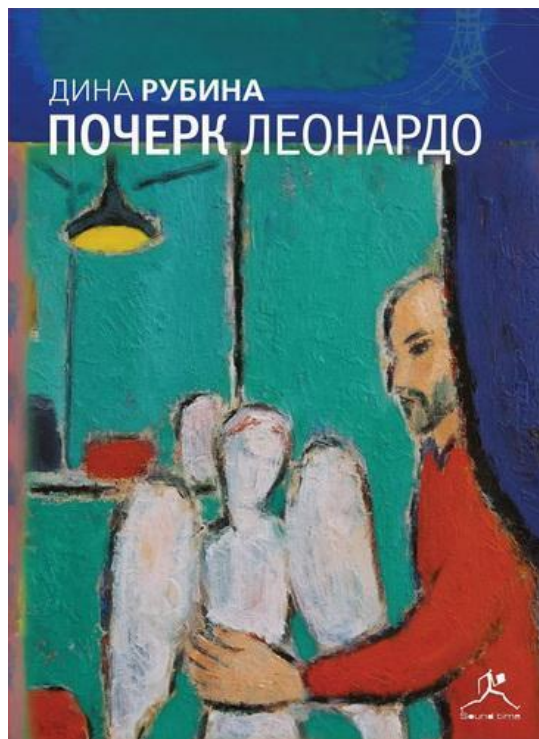


Особенности хронотопа в романе Дины Рубиной « Почерк Леонардо »



Автор: Раздобудько Анастасия,
ученица 11 «А» класса МОУ СОШ
№46

Научный руководитель: Хвесюк
Татьяна Викторовна

Цель исследования:

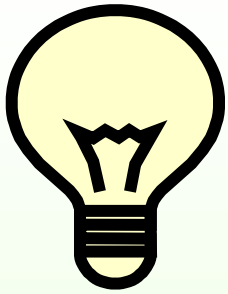
Выявить особенности хронотопа в романе

Задачи:

- 1) Изучить теоретический материал по понятию хронотопа.
- 2) Разграничение понятия временного и пространственного хронотопа
- 3) Выявить основные формы пространственно-временной организации произведения.

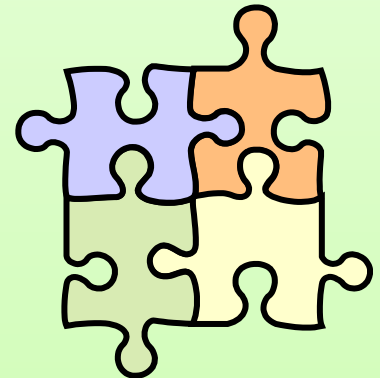
Методы исследования:


- 1) Метод анализа при прочтении и разборе произведений.
- 2) Метод синтеза, позволивший сопоставить фактический материал, выбранный из разных рассказов.
- 3) Статистический метод применённый при изучении данных.



Гипотеза:

пространственно – временная
организация романа Д. Рубиной -
один из основных приёмов
характеристики главной героини.

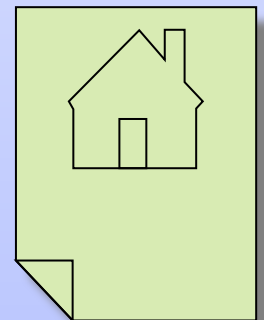


A white surface with scattered black paper cutouts of letters and symbols, some pinned with gold pins. The cutouts include various shapes like 'C', 'O', 'L', and '7'. The text is centered on the surface.

**Хронотоп - пространство и
время в производстве,
которые составляют его
единство**

Критерии, с помощью которых можно построить характеристику художественного пространства:

- 1) пространство повествователя / пространство персонажей
- 2) символические знаки пространства
- 3) открытость / закрытость
- 4) расширение/сужение;
- 5) конкретность/абстрактность;
- 6) внешний/внутренний характер;



7) наличие/отсутствие деформации;

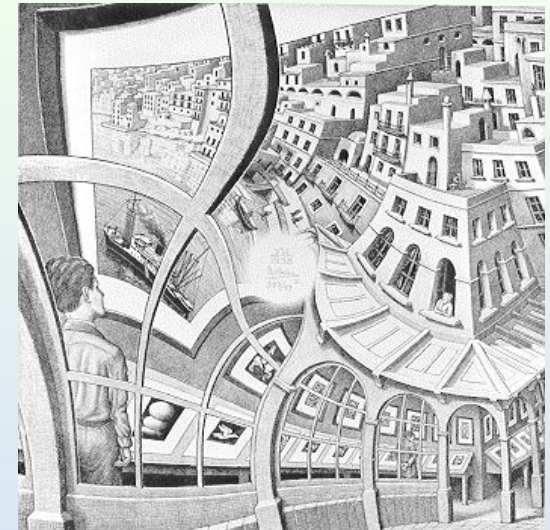
8) степень заполненности объектами;

9) оппозиции направлений

10) метаморфические модели пространства

11) гармоничность / дисгармоничность

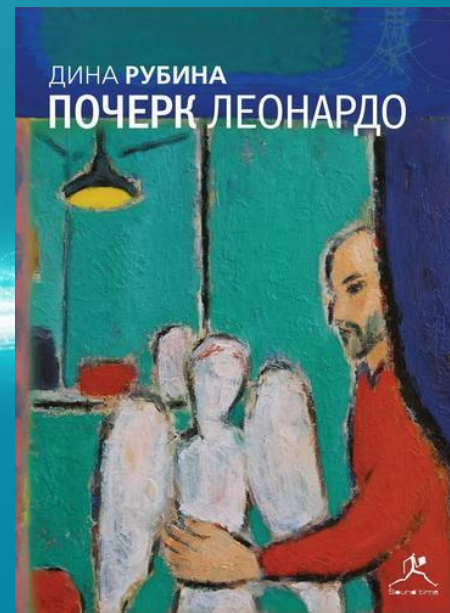
12) близкое / далекое



Дина Рубина «Почерк Леонардо»



«Цирк, каскадерство, какая-то оптика, черт его знает что, какие-то зеркальные шоу — никогда в жизни это бы не было мне интересно. Почему, откуда это свалилось, я не знаю, но я понимала, что должна раскапывать».

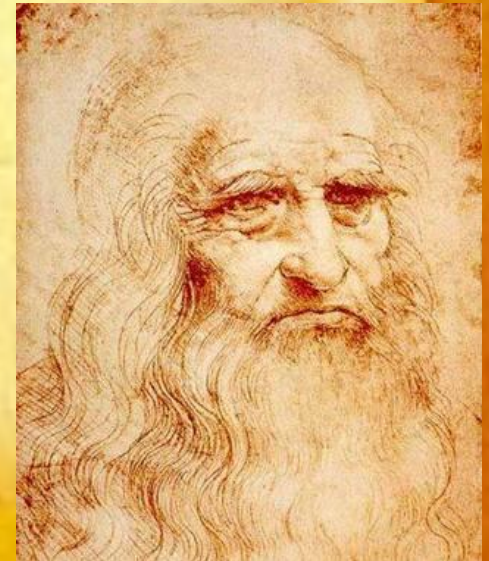
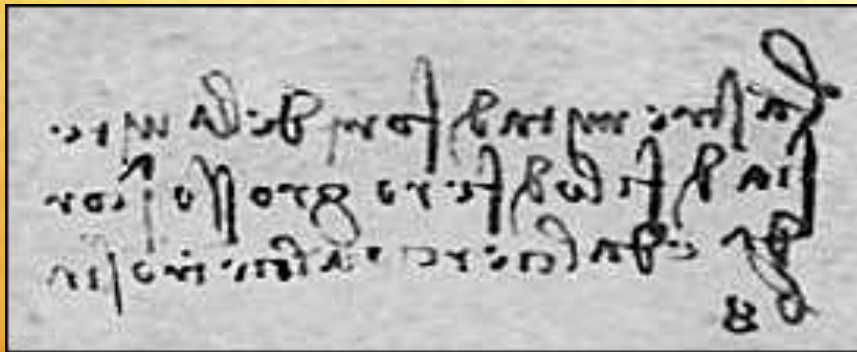


Временное пространство в романе

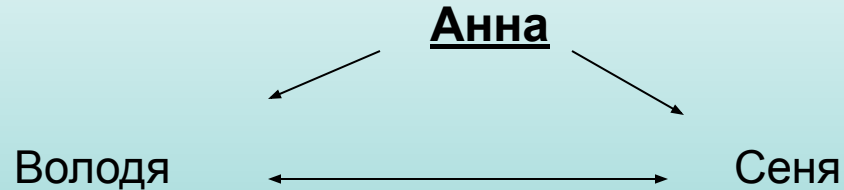
1.«Почерк Леонардо» - возвращение к прошлому

Леонардо да Винчи - живописец, инженер, механик, плотник, музыкант, математик, изобретатель.

Леонардо – символ безграничных устремлений человеческого разума.



2. Линии – судьбы трёх основных героев



- детская влюблённость

- совместная работа и семья

- разрыв

- воспоминания – проходит заново
пройденный путь

- первая встреча происходит в детстве

- цепь временных и
пространственных пересечений
(Жмеринка, Москва...)

- видит призрак Анны перед
смертью

Пространство героев замыкается

МИР ЛЮДЕЙ В РОМАНЕ

	Енгибаров			
	Ким Девяткин			
	Женевьева			
	Рома			
Панна Иванна	Панас Ягорович			
Зойка	Нинка			
Абрам	Лазурин Валентин Семенович	Элиэзер	Маша	
Профессор Мятлицкий и его дочери	Клавдия Мастыркина	Володя	Толя	<u>Анна</u>
Христина	Эллина Яковлевна Подворская	Сеня	мама	
Полина	Таня Маневич			
Фира Авелевна	Жека			
Ариша	Семен Аркадьич			
	Девушка Марина, «каучук»			
	Альбина Константинова			
	Рене			
	Филипп Готье			
	Элена			

Цирковое пространство

Четыре взгляда дают возможность составить объёмное представление сложного мира

Цирка:

<i>«Цирк тоже был – главным. <...> Цирк – и она давно это знала – был ее местом».</i>	Анна
<i>«... Всю жизнь манеж для меня – как святой источник. Энергией питал, исцелял в самом буквальном смысле... <...> Я уверен, что там, в манеже – особая какая-то сила. Объяснить не могу».</i>	Енгибаро В
<i>«...Притягивала меня эта вселенная, – с ее вереницей непередаваемых рож, со своими силачами и коверными, гимнастами, фокусниками, дрессировщиками и зверьем, с красотой мускулистых тел, с париками и накладными носищами. И с обреченной невозможностью жить иной жизнью.»</i>	Сеня
<i>-... Понимаете, цирк – учреждение простое...</i>	Володя

Пространство под куполом заполнено реально существующими людьми – артистами:

*«Нет, клоун не строил уморительных рож. Он был очень грустным...
Фамилия клоуна была **Енгибаров**».*



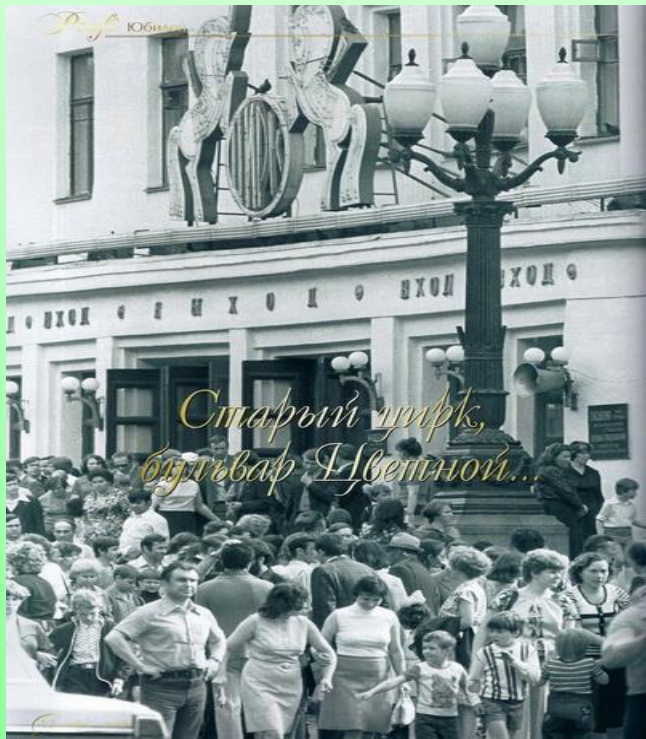
*«Клавдия Ивановна Мастыркина.
Реликт училища, ну просто баобаб
священной рощи, преподавала с года
основания – с двадцать шестого!...Еще
Карандаша выпускала».*



Мы попадаем под своды цирков разных стран и городов:

«Лет через десять после представления в Старом цирке Соломонского на Цветном»

*** Старый Московский цирк на Цветном бульваре** - один из самых старейших цирков России.



«Какой все-таки молодец Ги Лалиберте в «Цирке Дю Солей» ...он стал лучшим цирком в мире».

Cirque du Soleil (фр. *Цирк Солнца*) — яркий представитель современного жанра циркового искусства. Компания основана в 1984 году Ги Лалиберте и Даниэлем Готье и базируется в Монреале, Канада.



Географическое пространство в романе



Зеркалье

Все цитаты, включающие в себя зеркала можно разделить на три группы:



характеристика
зеркального
пространства



герои, связанные с
зеркалами



отношение Анны с
зеркальным миром



1 - характеристика зеркального пространства

- галерея зеркал → *«Картинки хаотически выныривают на поверхность, вздымаются, набирают объем, и там, внутри лба, отражаются в целой галерее зеркал, в зеркальные туннели, коридоры...»*
- зеркальные коридоры → *«Она выстраивала зеркальный коридор, по которому устремляясь, старалась проскочить...»*
- тоннели → *«...внутри лба, перед закрытыми глазами выкатывается вперед зеркальный тоннель, похожий на бумажный язык...»*
- калейдоскоп → *«В конце зеркального тоннеля, как в калейдоскопе, возникает световой круг...»*
- зеркальная вселенная → *оказаться там, в запредельном пространстве, в другой, зеркальной вселенной...»*

2 - герои, связанные с зеркалами

Мама

*«Мама в зеркало
ушла»*

Маша

«зеркальная
болезнь», смерть

Элиэзер

Гармония
«зеркальный» её
душе человек

Отношения героини с зеркальным миром

- **Часто появляется из зеркала:** *« И вот выбегает из огромного этого зеркала навстречу нам егоза... она, пятилетняя, по коридору топчет, прямо из зеркала мне навстречу выбегает».*

- **Работа:** *« С тех пор она зарабатывала на жизнь постановкой зеркальных шоу».*

- **Зеркало - душа человека.** *«Зеркала – вот что меня волновало. Вот моя суть...»*

- **Зеркало словно расположено внутри героини:** *«Навстречу ей по канату во внутреннем зеркале – в том, которое чуть выше глаз, - шла она...»*



Точка абсолютного
верха

Временное пространство

АННА

МИР ЛЮДЕЙ

Географическое пространство

Леонардо да Винчи

Володя

Элизер

Сея

Париж

Чикаго

Ванкувер

Роуден

Бостон

Рюдесхайм

Москва

Казахстан

Рига

Иерусалим

Франкфурт

Монреаль

Индианаполис