



Римский  
скульптурный  
портрет

# Основное назначение скульптуры у этрусков

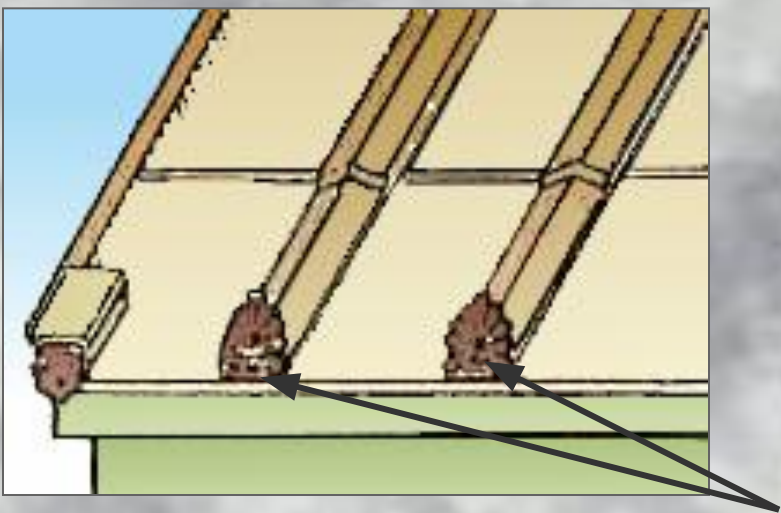
```
graph TD; A[Основное назначение скульптуры у этрусков] --> B[Архитектурные украшения]; A --> C[Надгробные памятники, рельефные надгробия, каноны]; A --> D[Храмовая скульптура];
```

Архитектурные  
украшения

Надгробные памятники,  
рельефные надгробия,  
каноны

Храмовая скульптура

# Скульптурное украшение зданий



Антефикс – скульптурное  
завершение рядов черепицы  
на крыше

Для скульптурных  
украшений  
фронтонов  
храмов  
этруски часто  
ставили статуи  
коней.

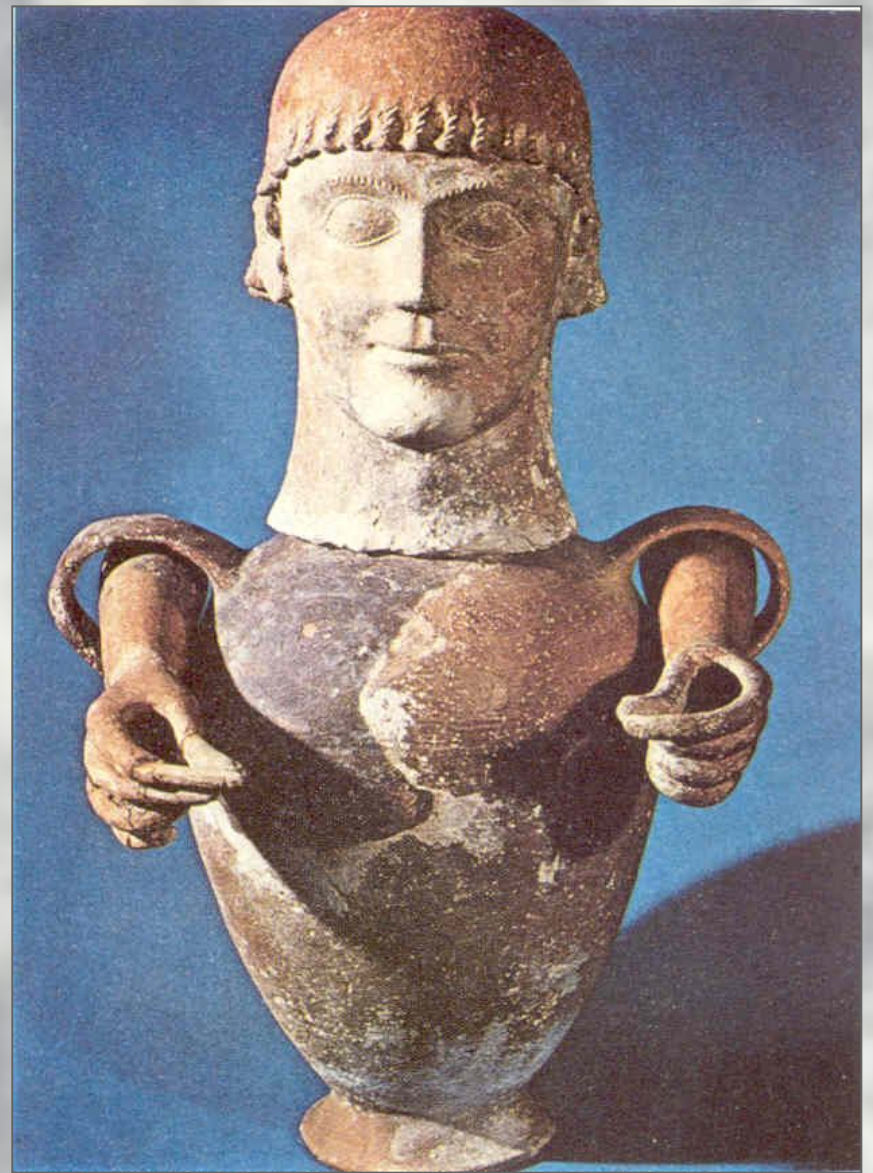
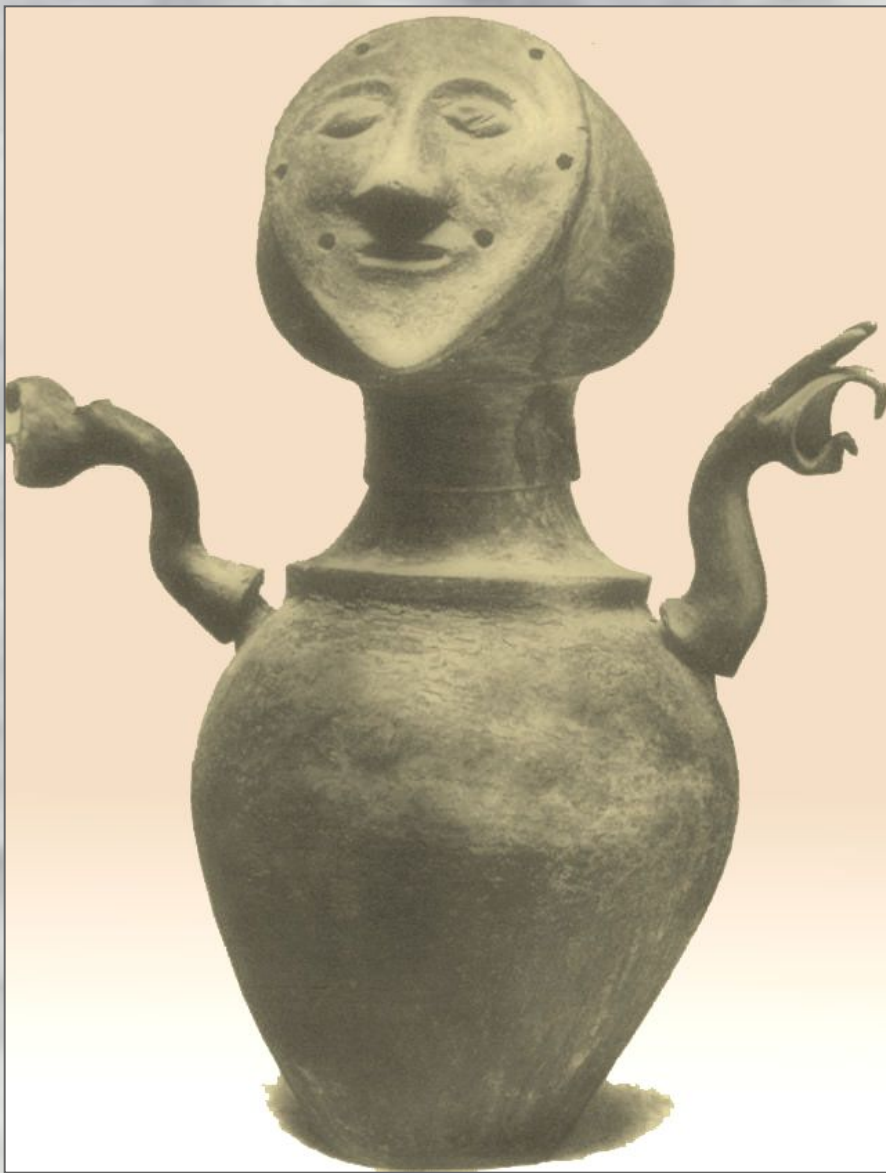


**До сих пор конные  
статуи украшают  
величественные  
здания.**



# Богато были украшены и гробницы этрусков





**Для каноп с останками умерших этрусски делали  
скульптурные портретные крышки**

**Даже целые статуи  
часто являлись  
лишь  
погребальными  
урнами**





**Особенно известны саркофаги этрусков со скульптурными крышками**

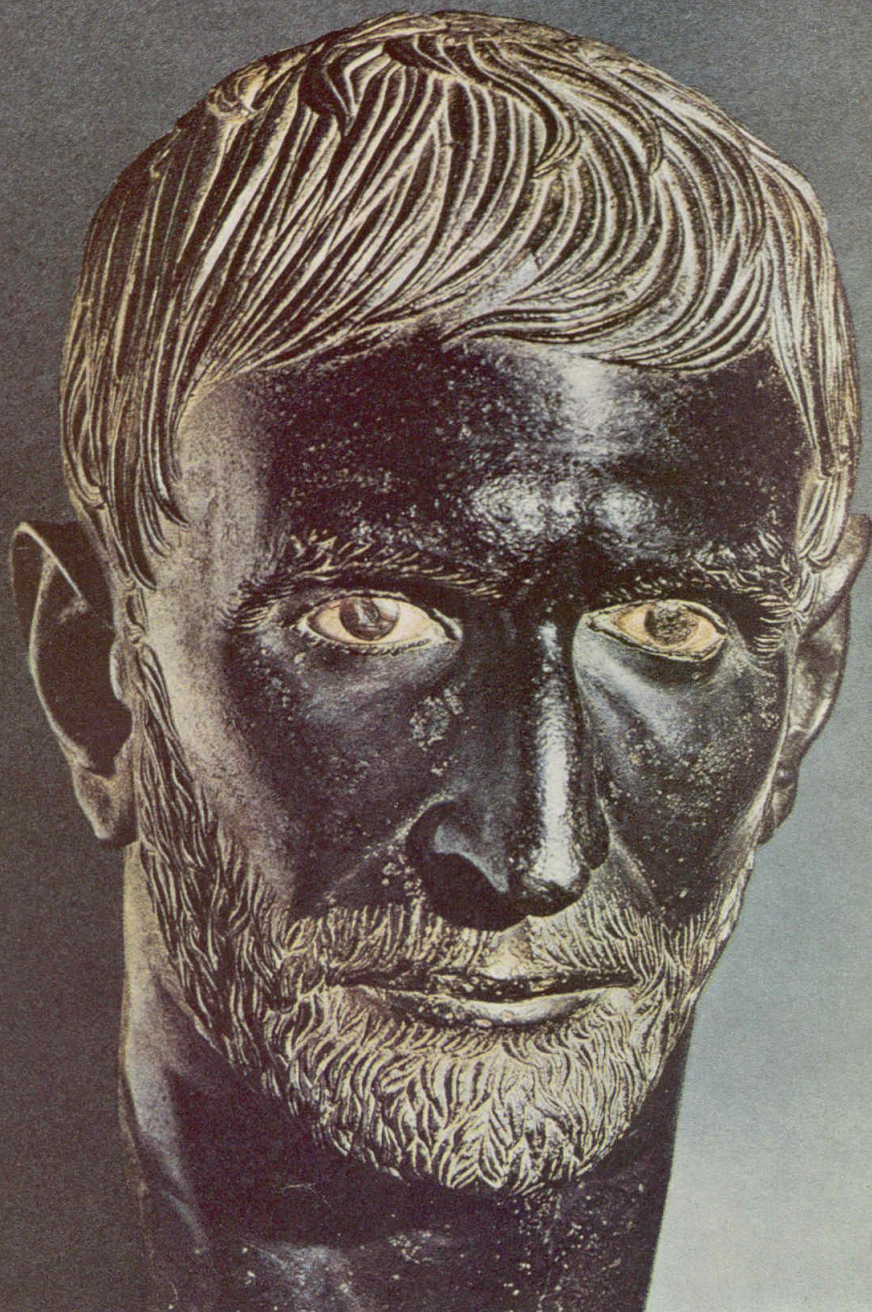


**Скульптуры саркофагов часто очень точно передают облик умершего**





**Передавали погребальные  
скульптуры и движения  
участников погребального  
обряда**



**Это все привело к  
появлению у  
этрусков  
портретных  
статуй**

**Впрочем, и облик зверей этрусские мастера  
передавали довольно точно**

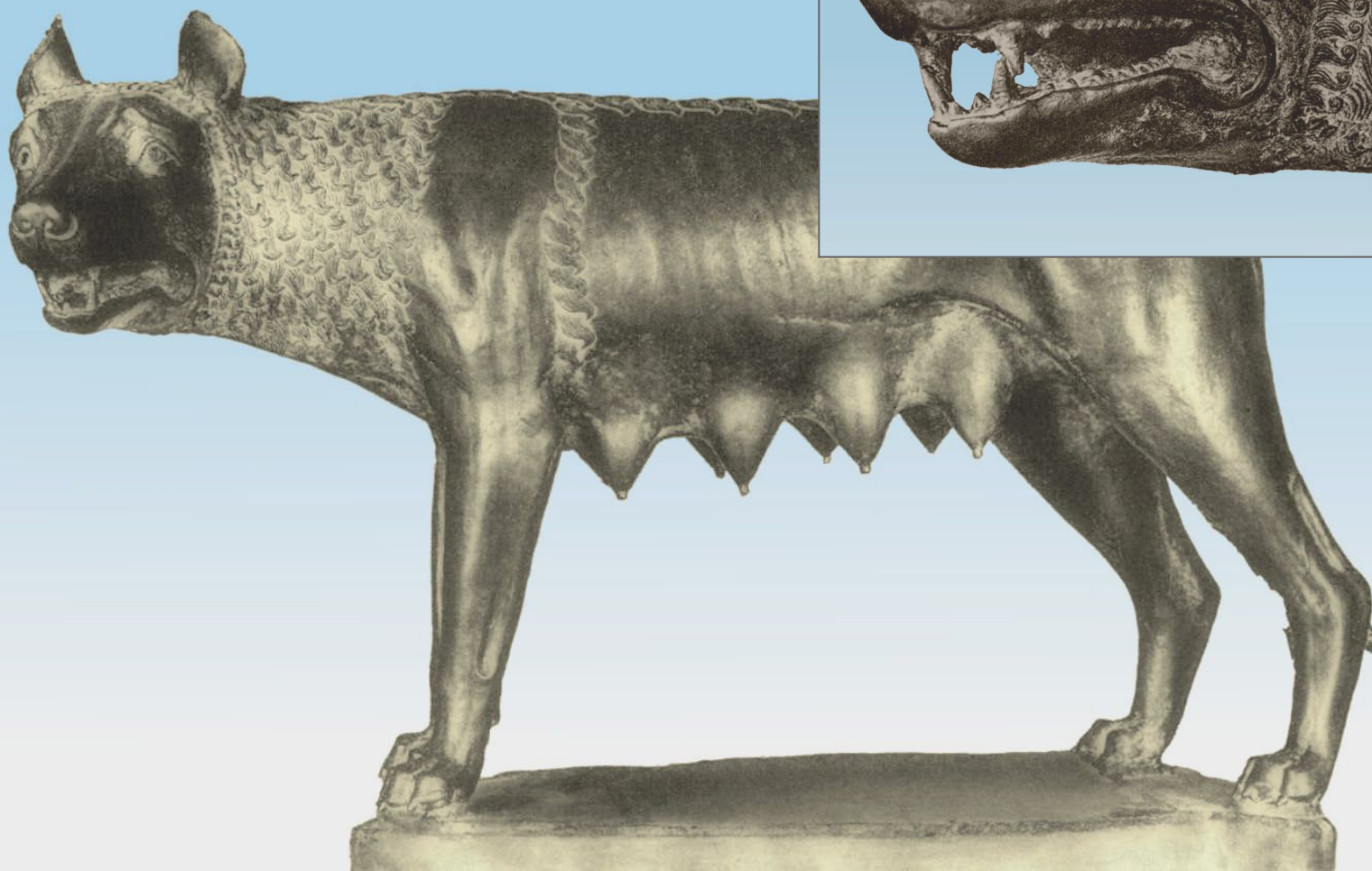
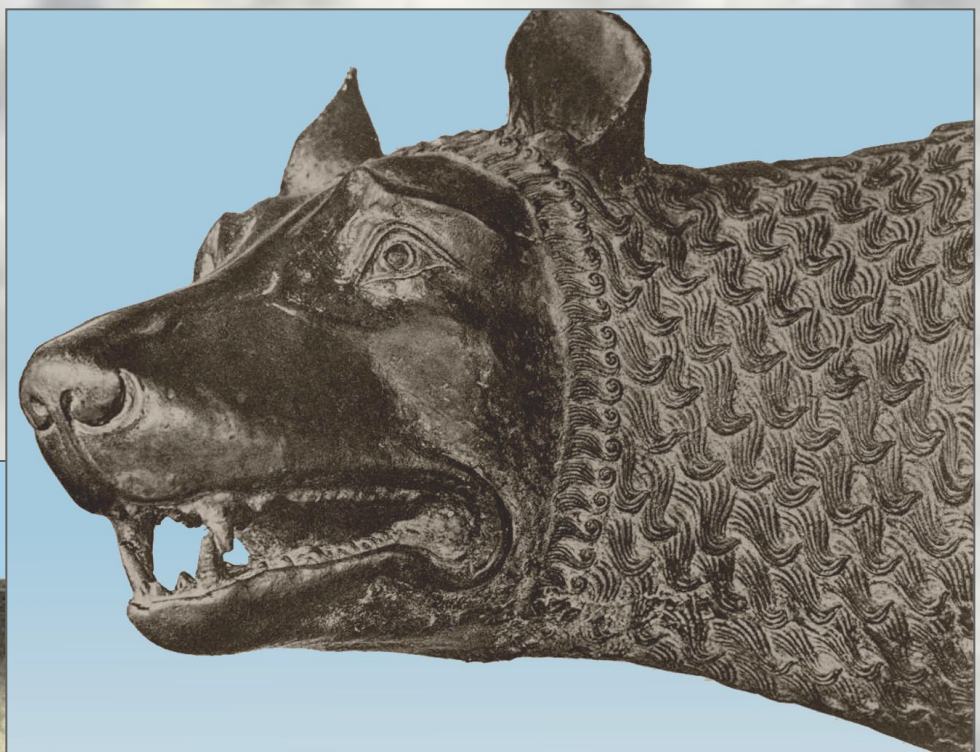




**Именно им  
принадлежит  
знаменитая бронзовая  
химера**



**Символ Рима –  
Капитолийская  
волчица, тоже работа  
этрусских мастеров**

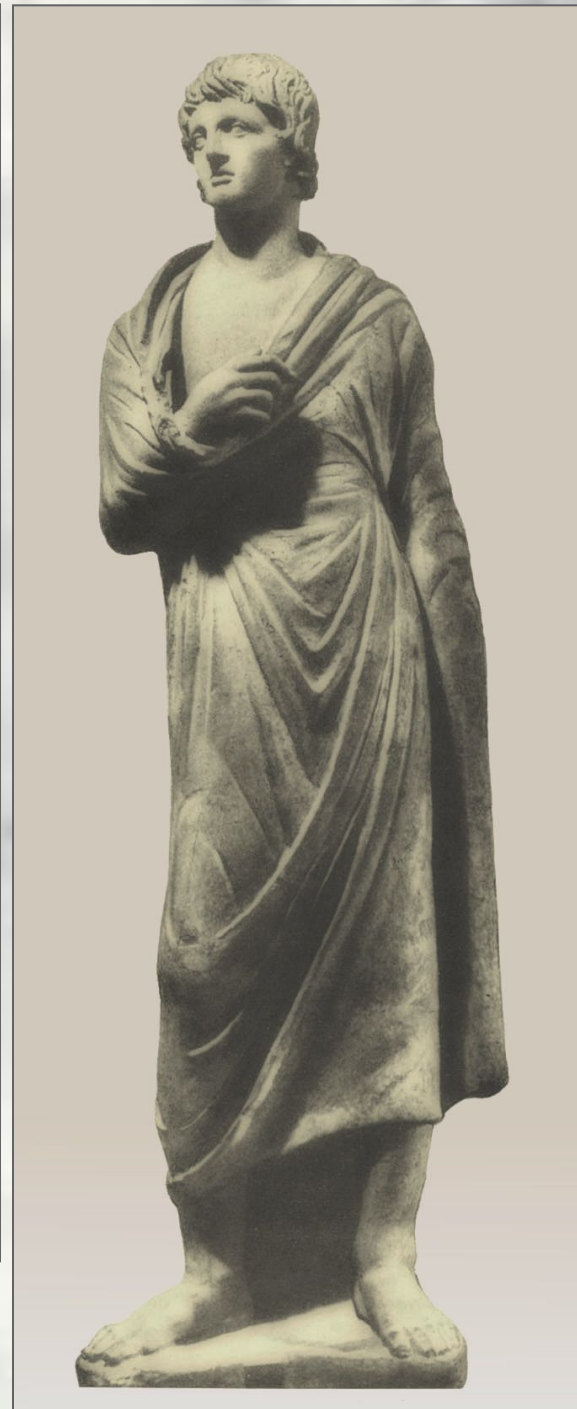
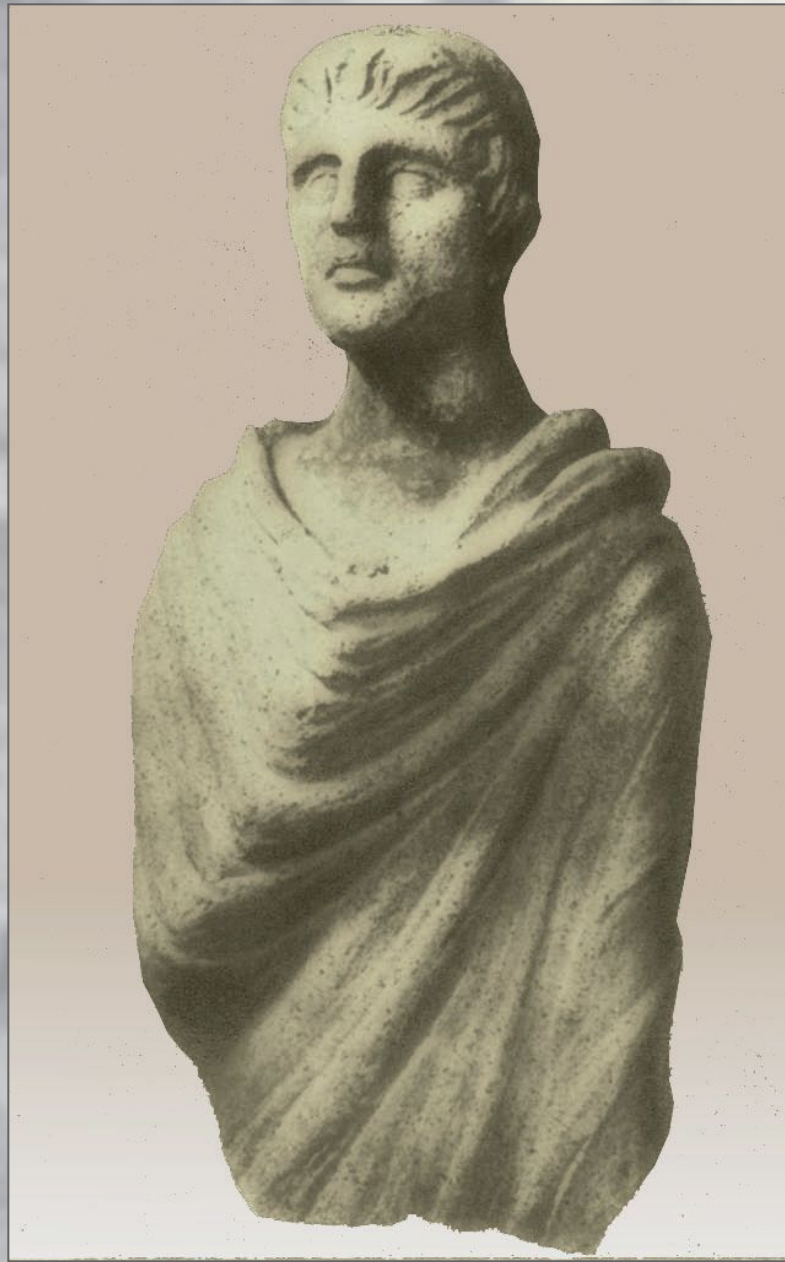


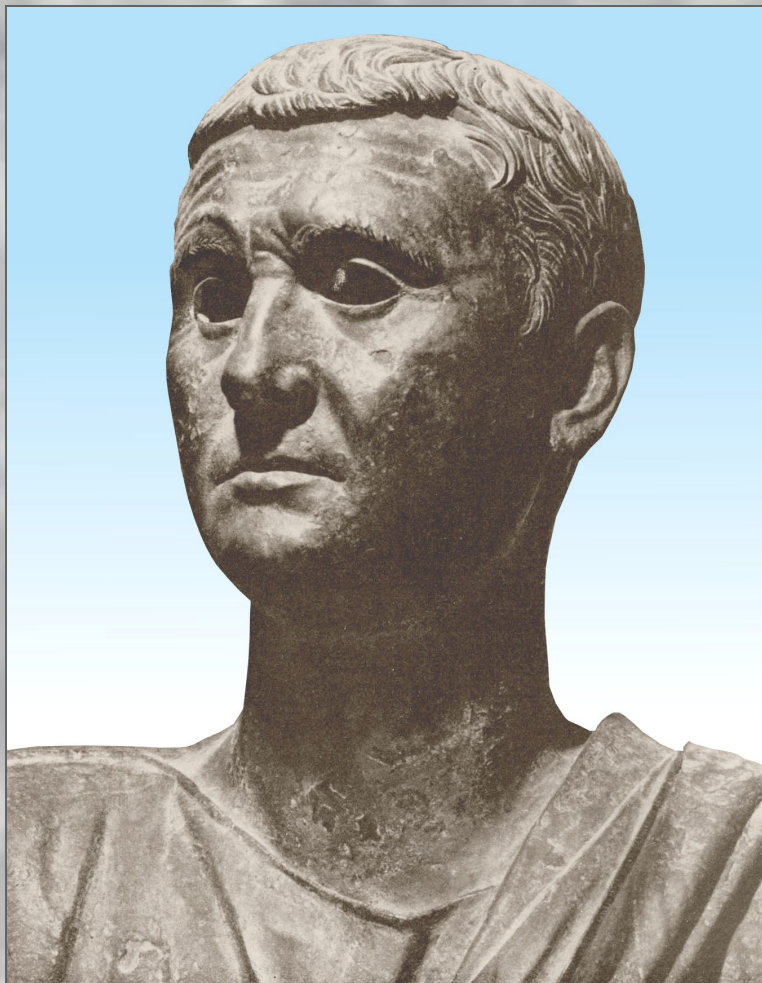


**Римляне восприняли от этрусков портретность надгробных рельефов**

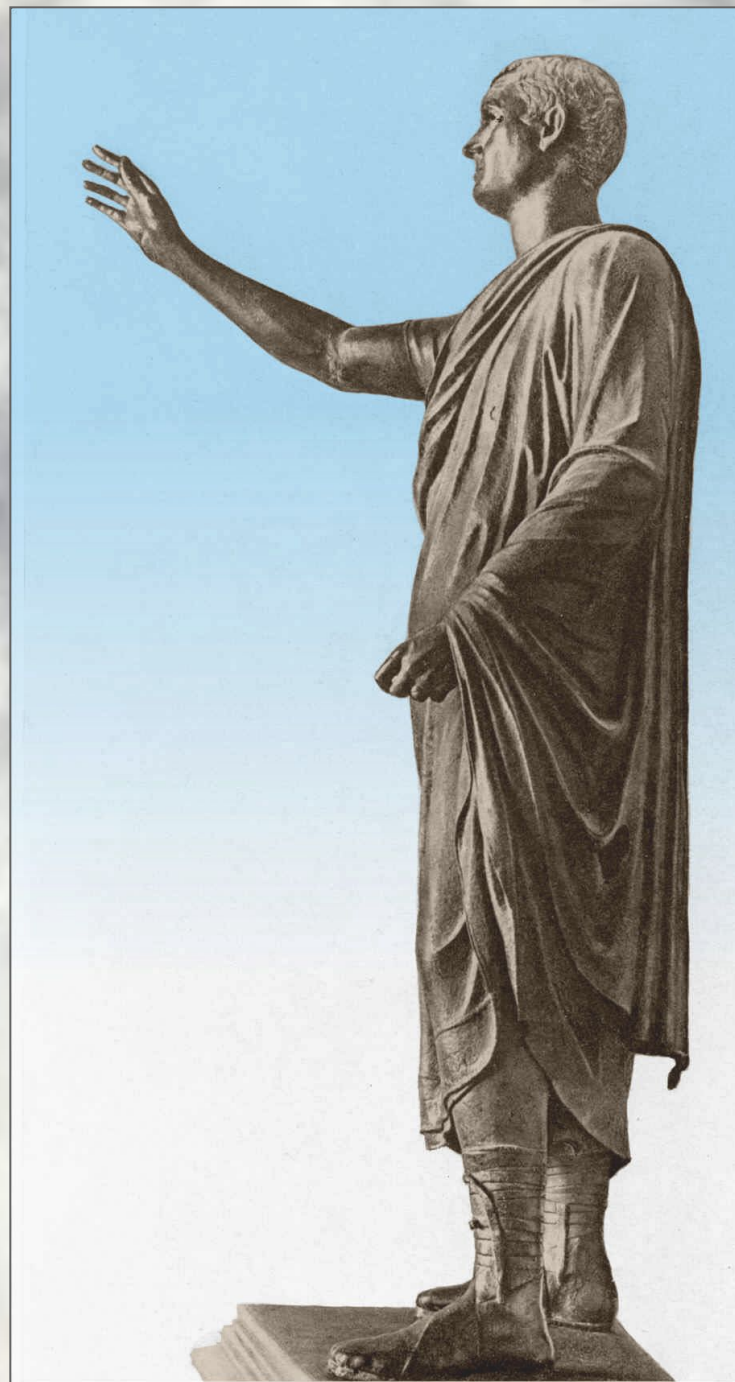


Однако  
вскоре  
появилась и  
подлинно  
римская  
скульптура –  
статуи  
«тогатус»





**Именно так изображали  
знаменитых ораторов**



Не менее интересны  
древнеримские конные  
статуи

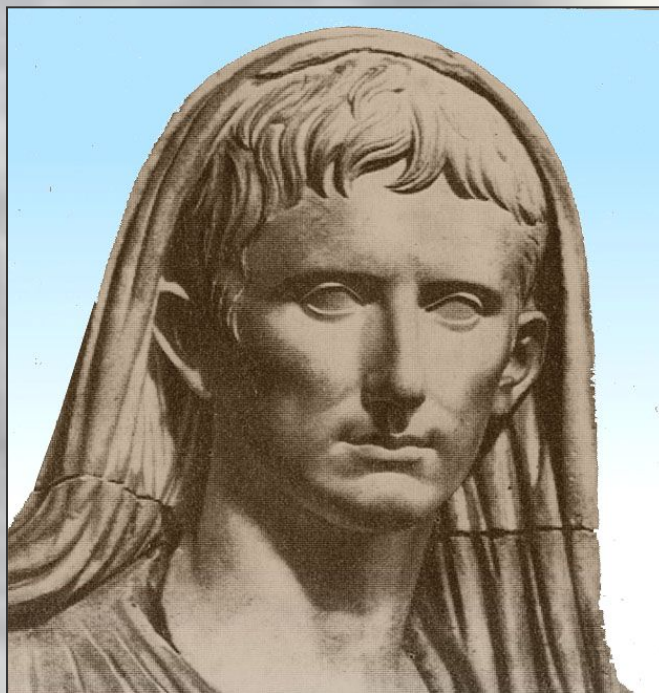
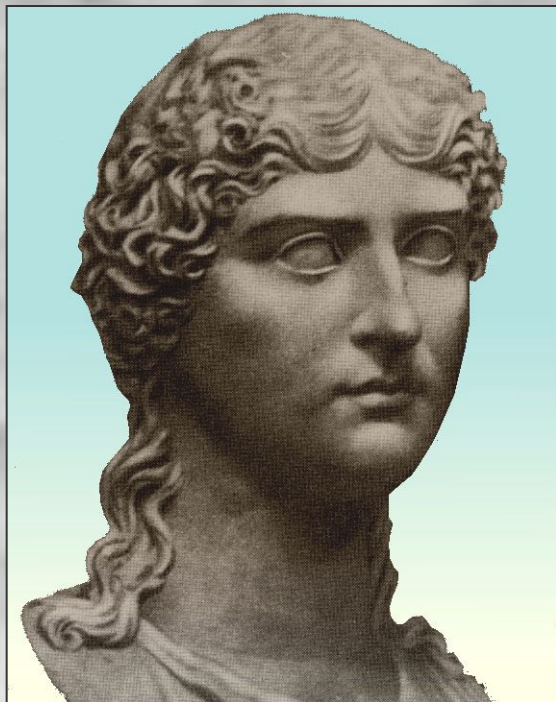


Марк  
Аврелий

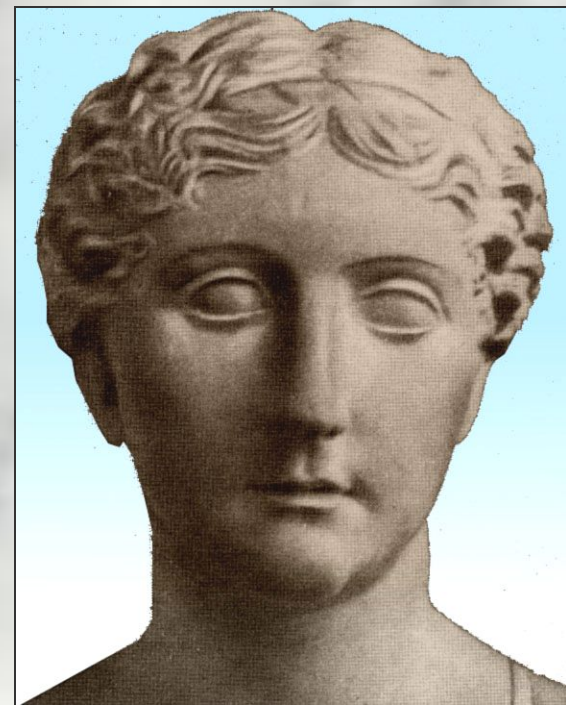
**Самым же крупным достижением  
римских мастеров явился  
скульптурный портрет.**

**Римляне достигли небывалой для  
Древнего мира точности в передаче  
индивидуальности человека в  
камне.**

# Римский портрет

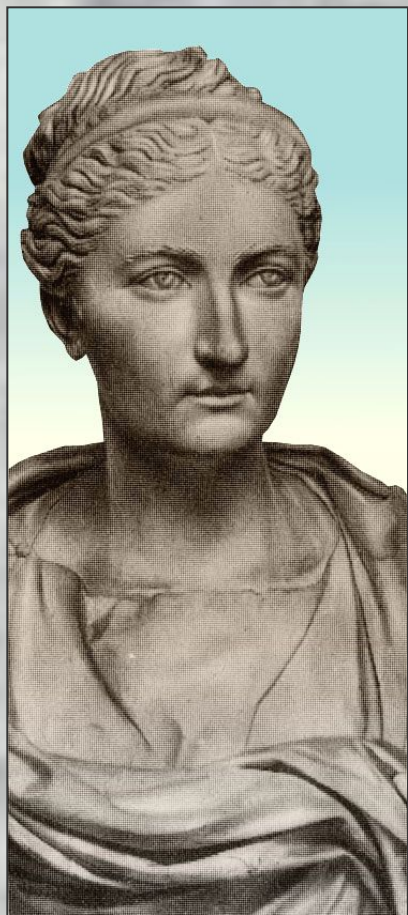


I век до н.э. —  
I век н.э.

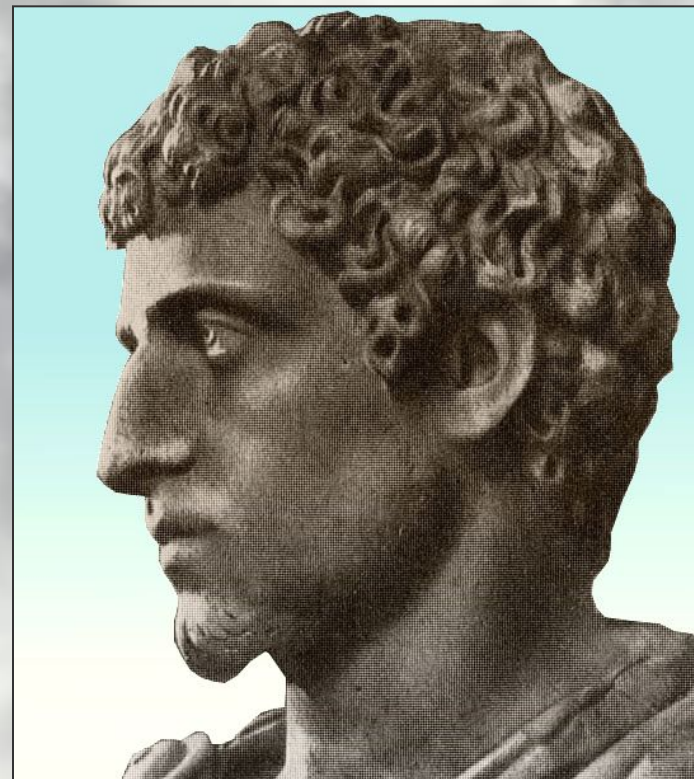
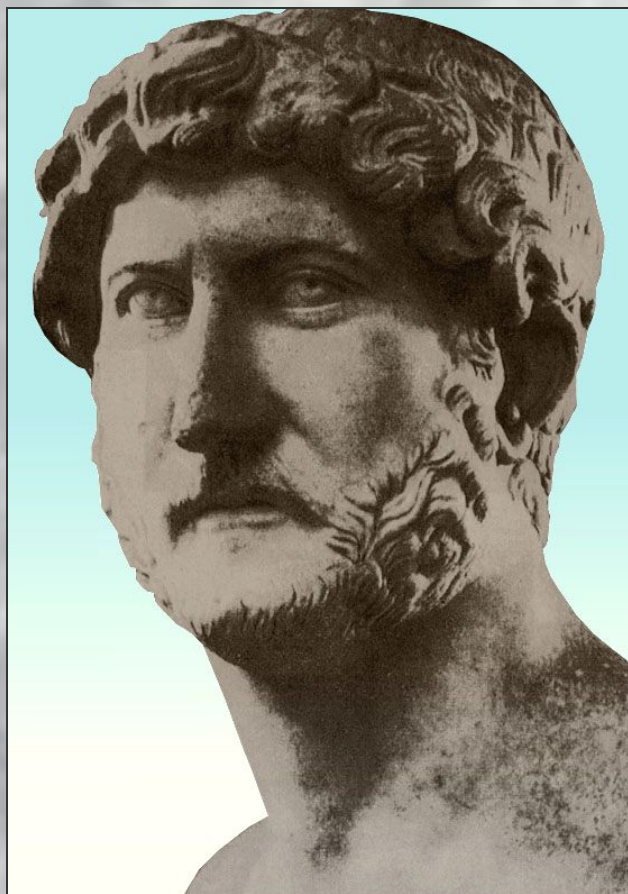


Всем портретам  
придаются  
идеализированные  
черты императора

**Поиск  
выразительности  
человеческого лица**



**Римский  
портрет**



**Начало  
II века**



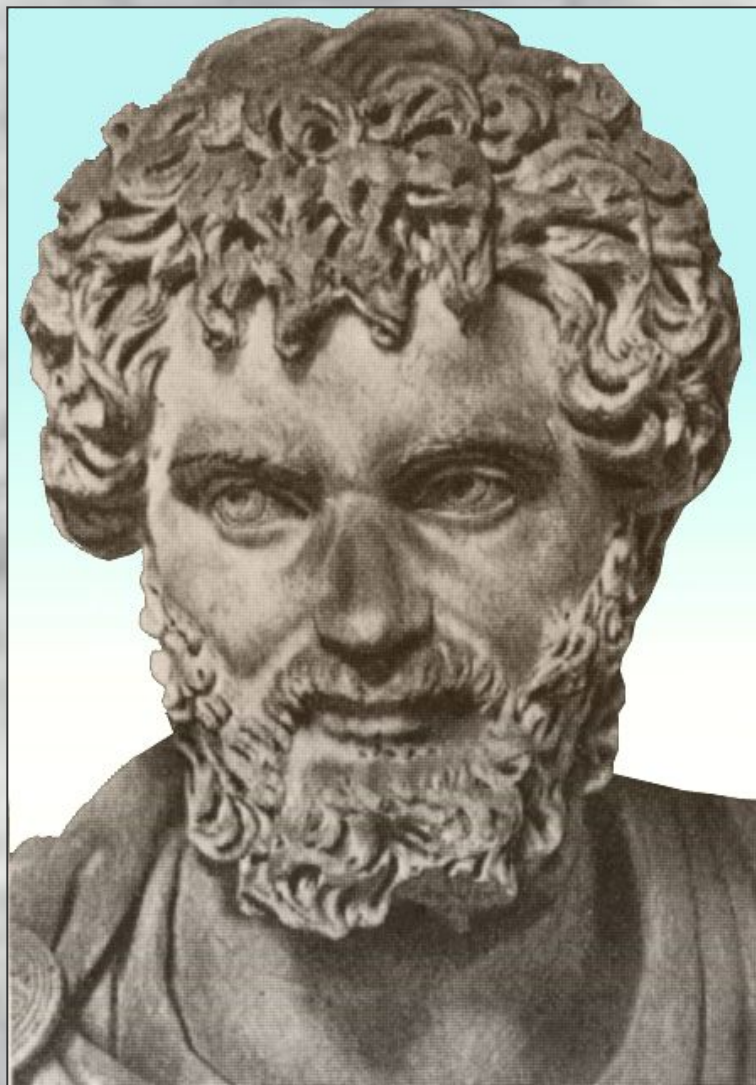
**Римский портрет  
I века**

**Римский портрет  
начала II века**

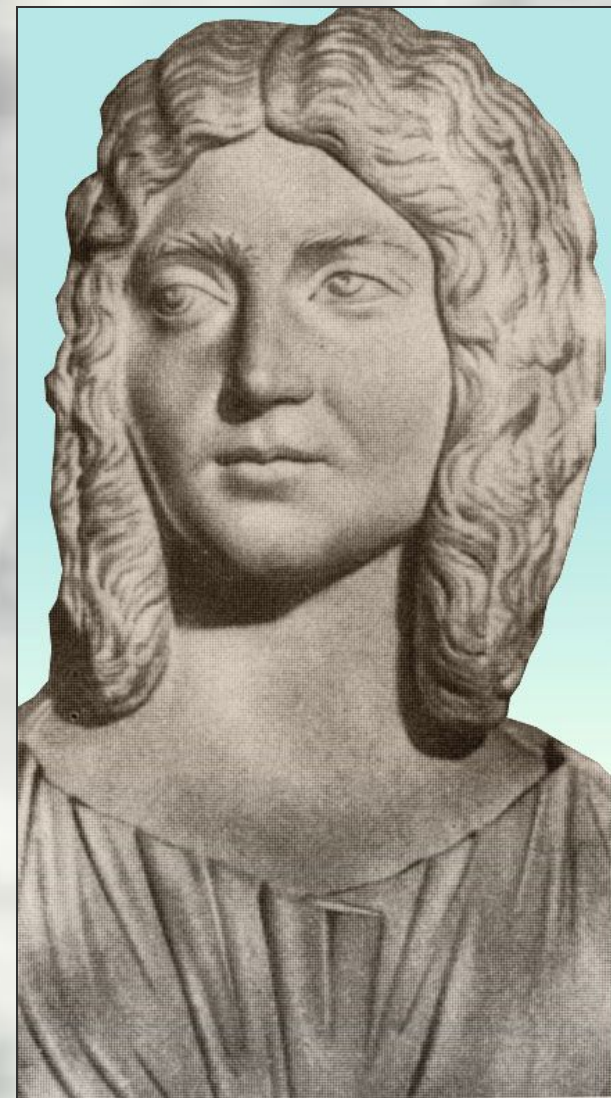


**Поиски особой  
выразительности  
глаз**

**Римский  
портрет**



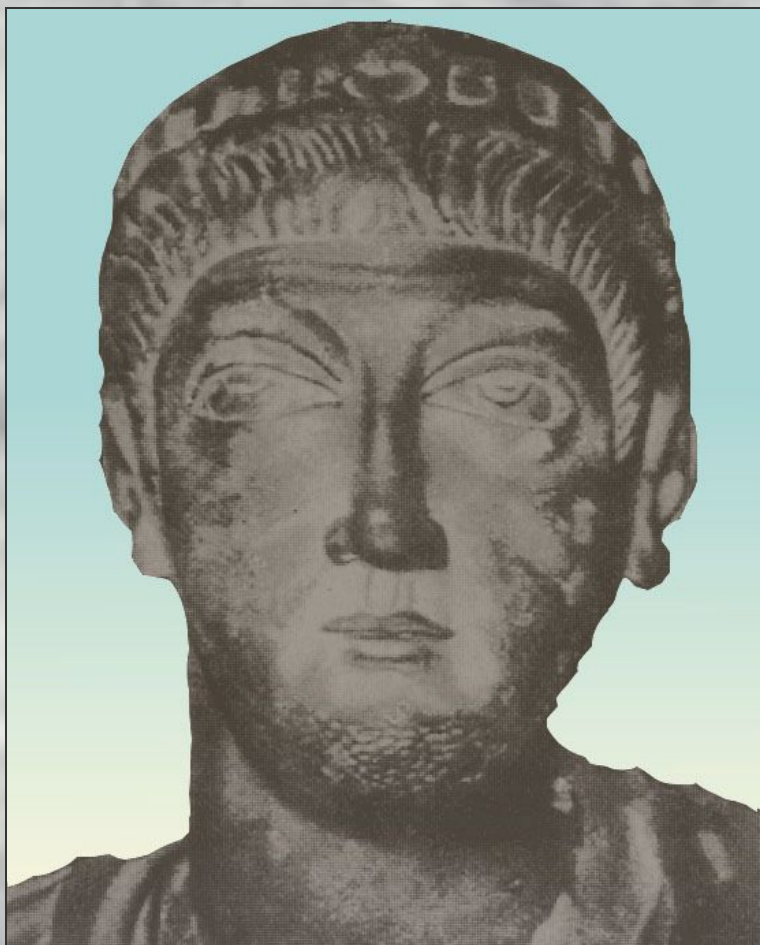
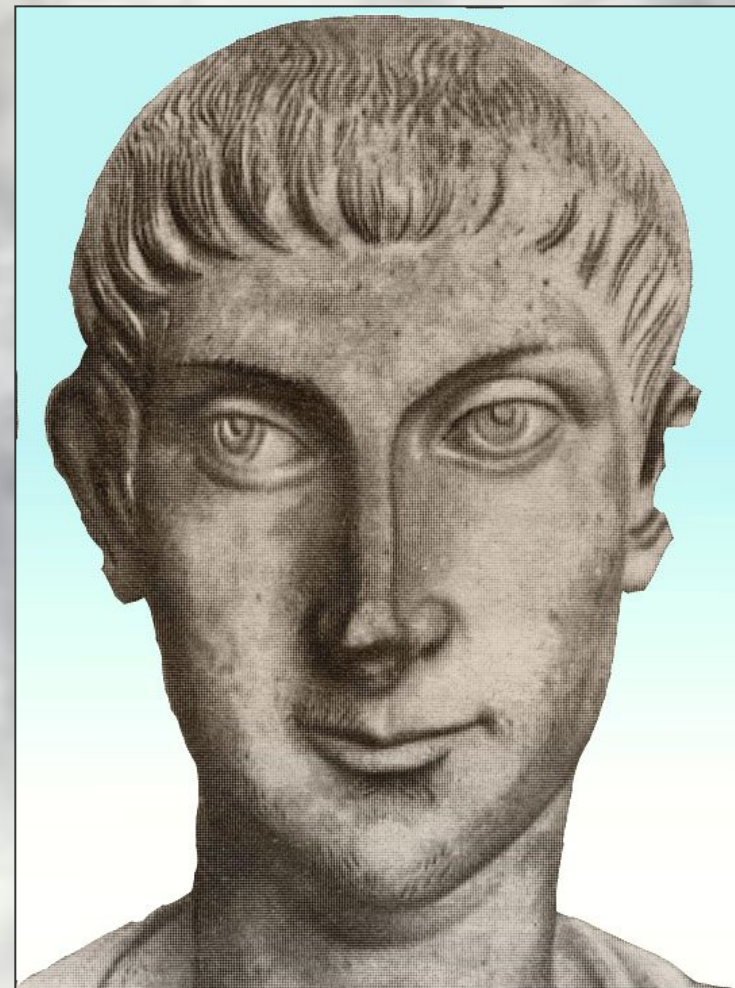
**Конец  
II века**



**Передача  
внутреннего  
мира  
человека**



## Кризис римского портрета в III веке



1. Нарочитое укрупнение черт лица;
2. Передача черт лица рельефом;
3. Неподвижность, застылость образа.