

Культуры Древнего мира





**Древний
Египет**

Междуречье
е



Китай



Инди

**Древняя
Греция**



**Древний
Рим**



XXX век до

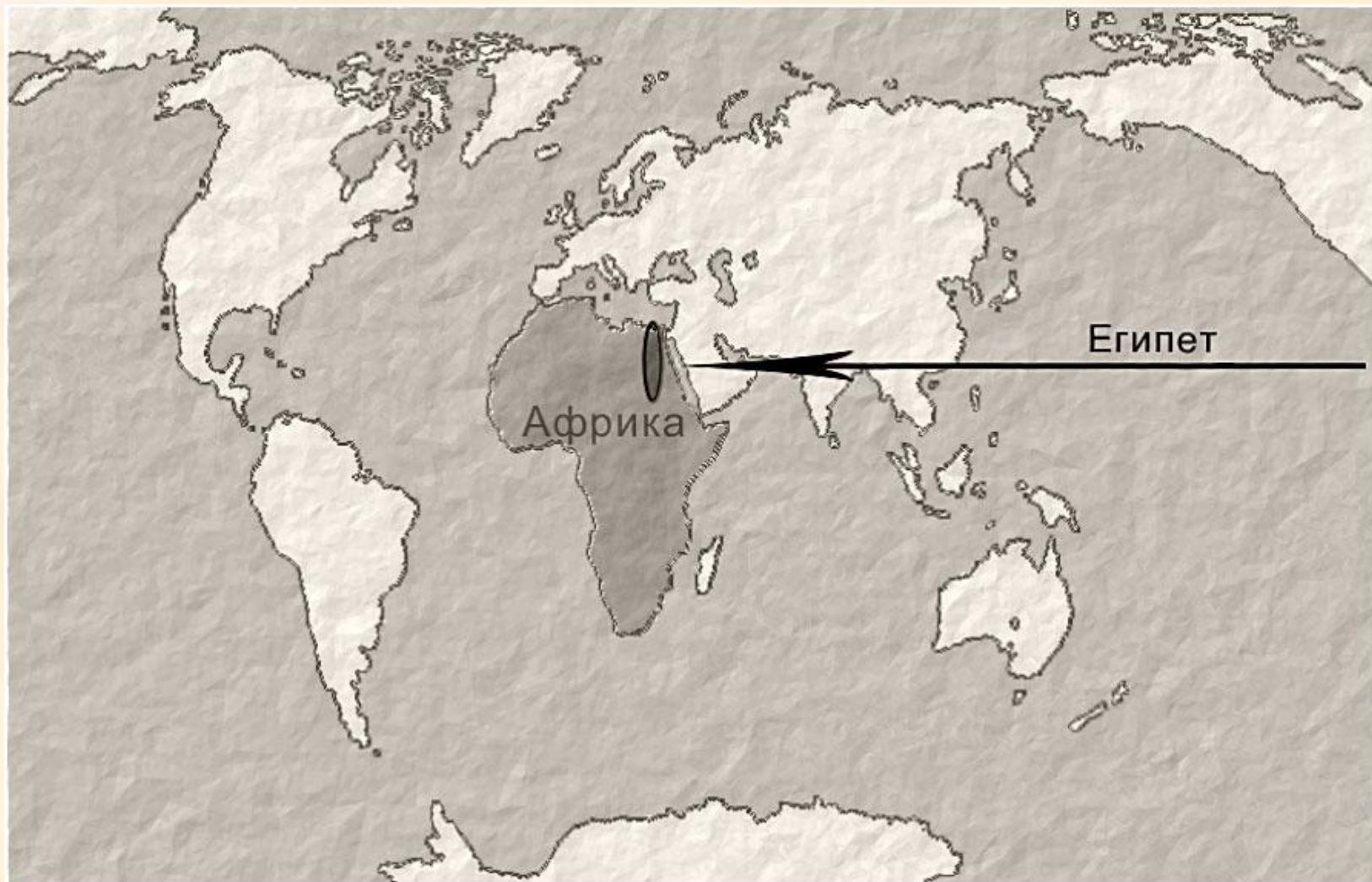
0

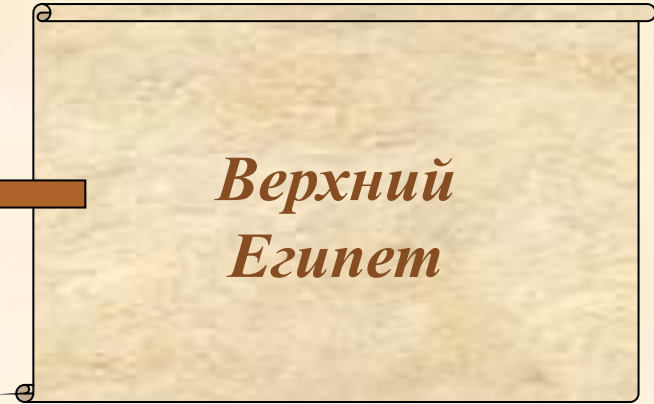
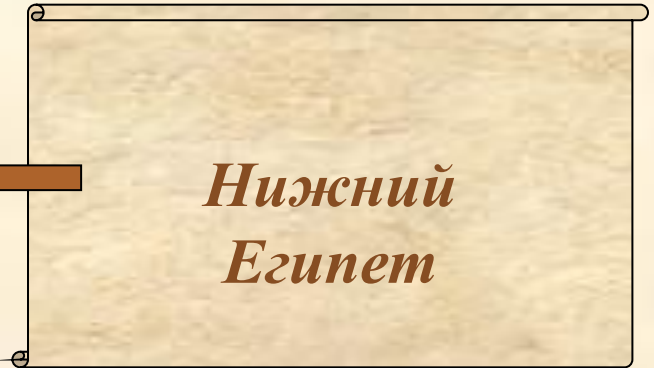
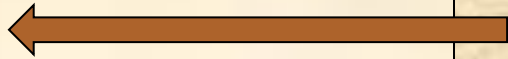
V век н.



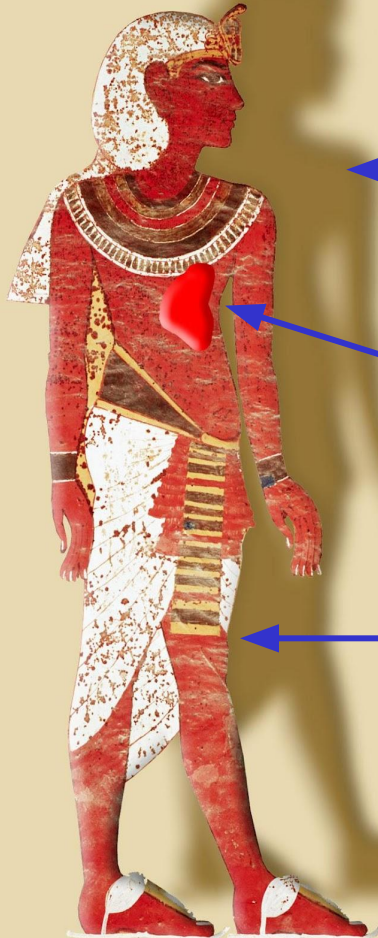
*На пути
к царству Осириса*

Египет на карте мира





Сущности человека по представлениям древних египтян



КА

РЕН
(имя)

ШУИТ
(тень)

БА

ИБ
(сердце)

САХ (тело)

АХ

Взвешивание сердца



АХ в виде священного ибиса



АХ –
загробное
воплощение
человека



БА парит над телом умершего

**БА –
жизненная
сила
человека,
его
внутренняя
энергия.**



Статуя

КА

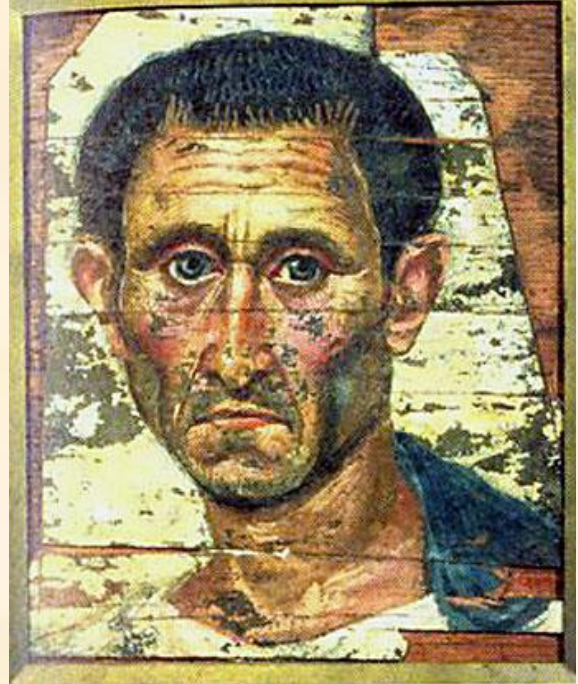
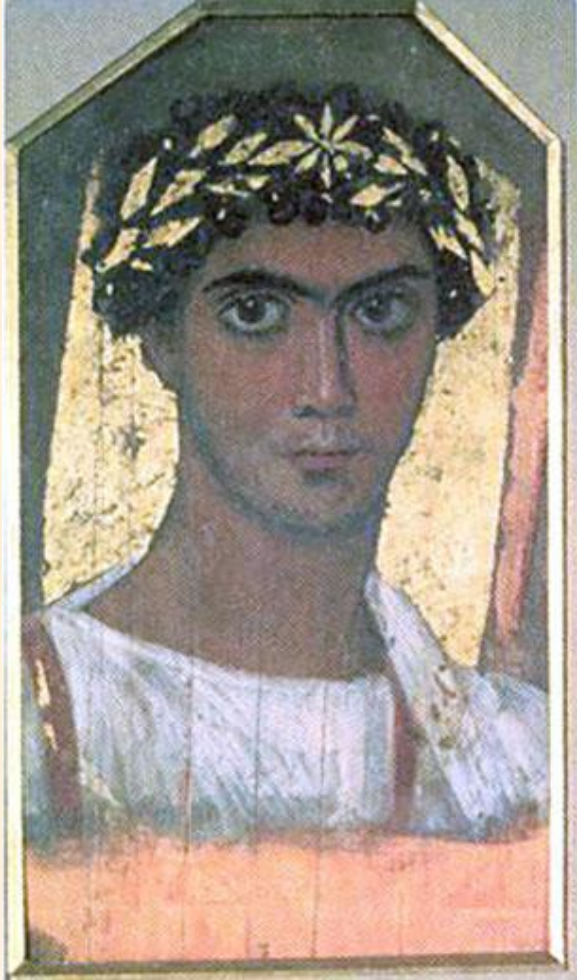


**КА – двойник
человека. Он
рождается вместе
с человеком и
продолжает жить
после его смерти.**

Точное портретное
изображение умершего
обеспечивало ему
долгое сохранение
КА.



Множество небольших
дощечек, вставленных в
мумии, было найдено в
оазисе Аль-Файюм.



Фаюмский
портрет

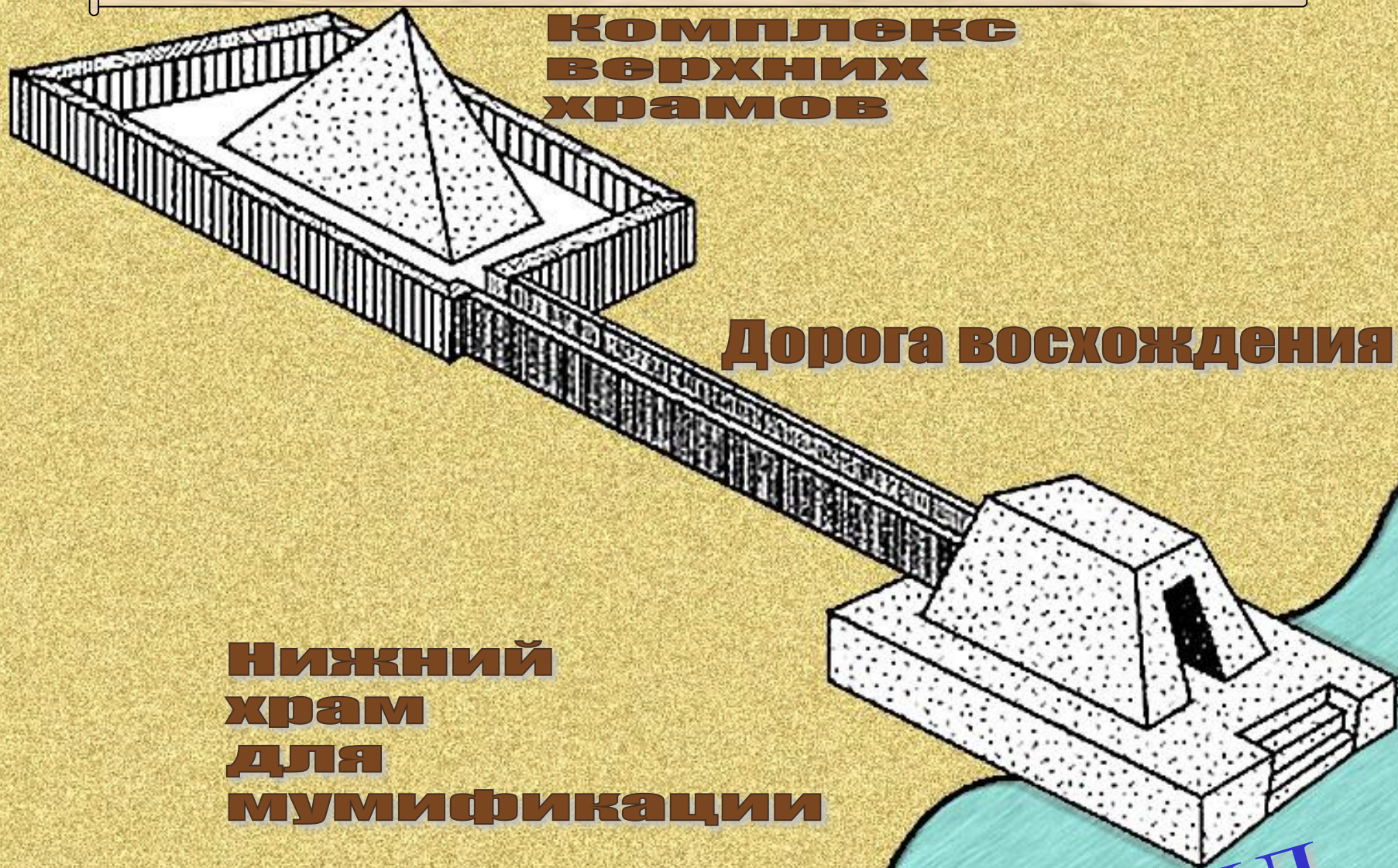
Структура погребального комплекса

**Комплекс
верхних
храмов**

Дорога восхождения

**Нижний
храм
для
мумификации**

Нил



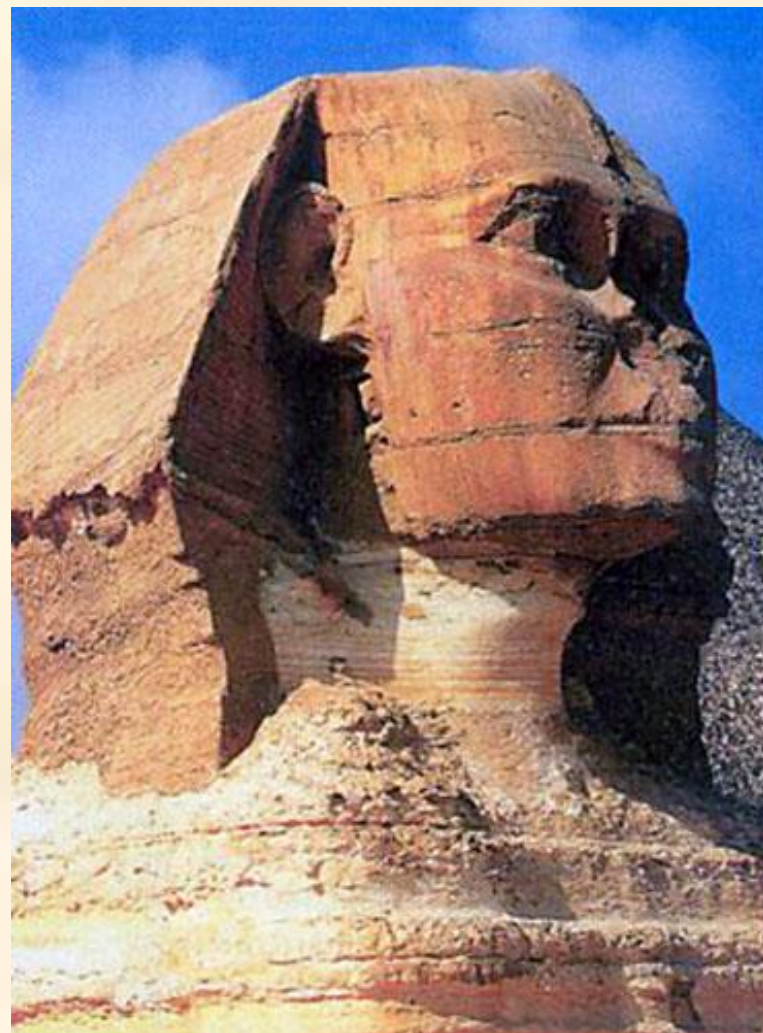
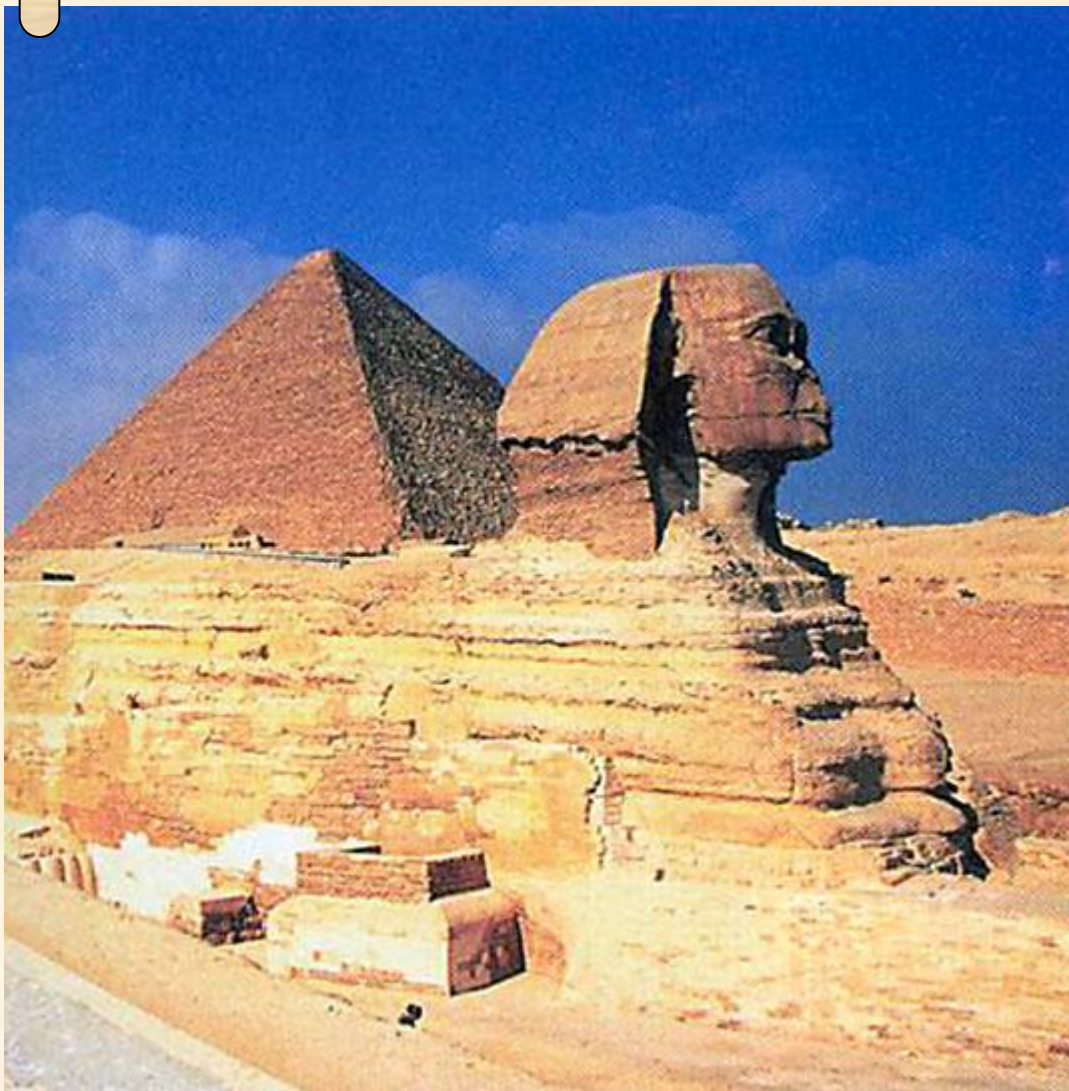


Жрец в маске Анубиса
мумифицирует тело в Нижнем храме



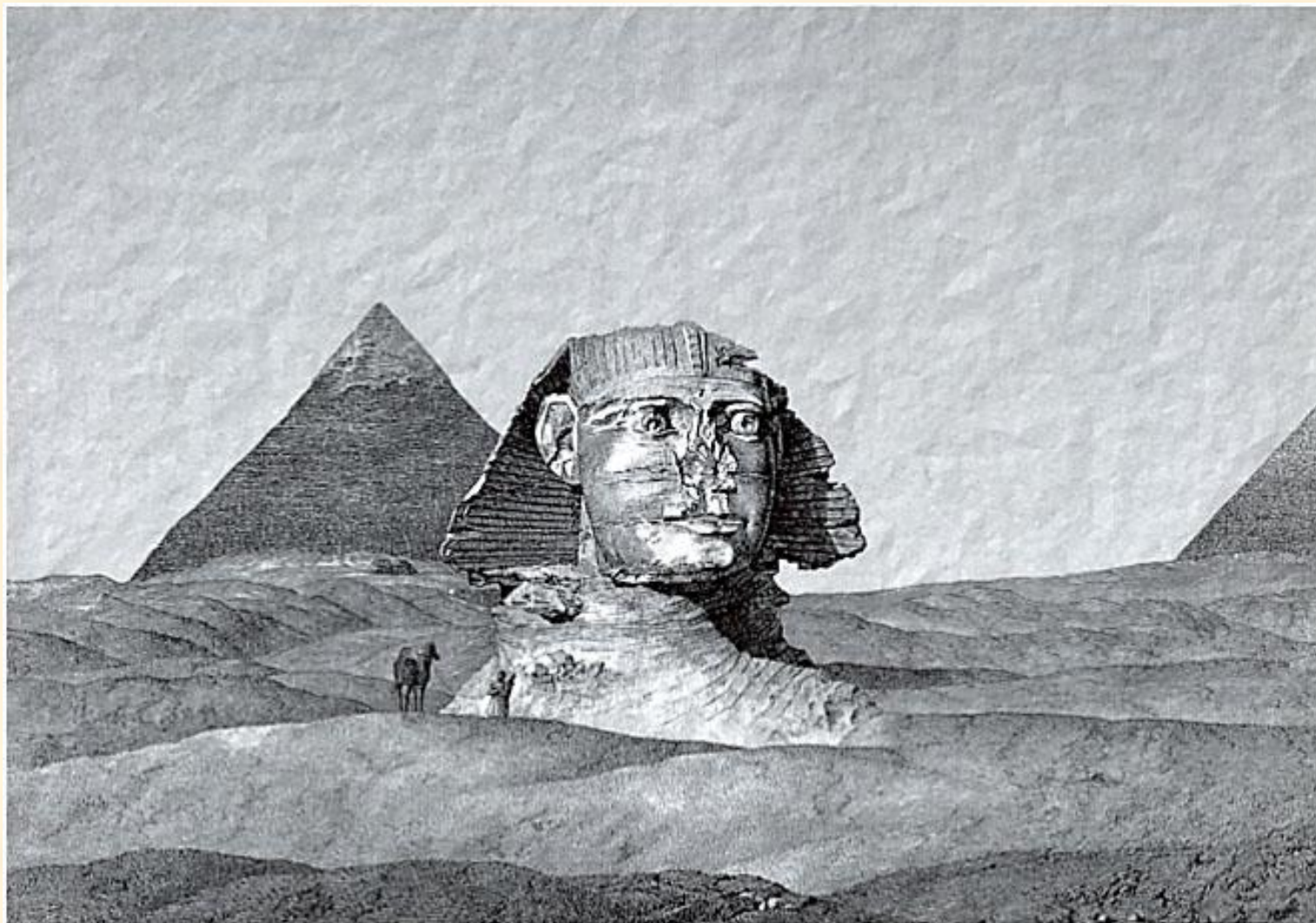
В канопах (сосудах) с головами священных животных хранили внутренности умершего

**Большой сфинкс охраняет
дорогу восхождения**



**Высота сфинкса – 20 м,
длина – 57 м.**

**Таким увидели Большого Сфинкса
солдаты Наполеона в конце XVIII века.**

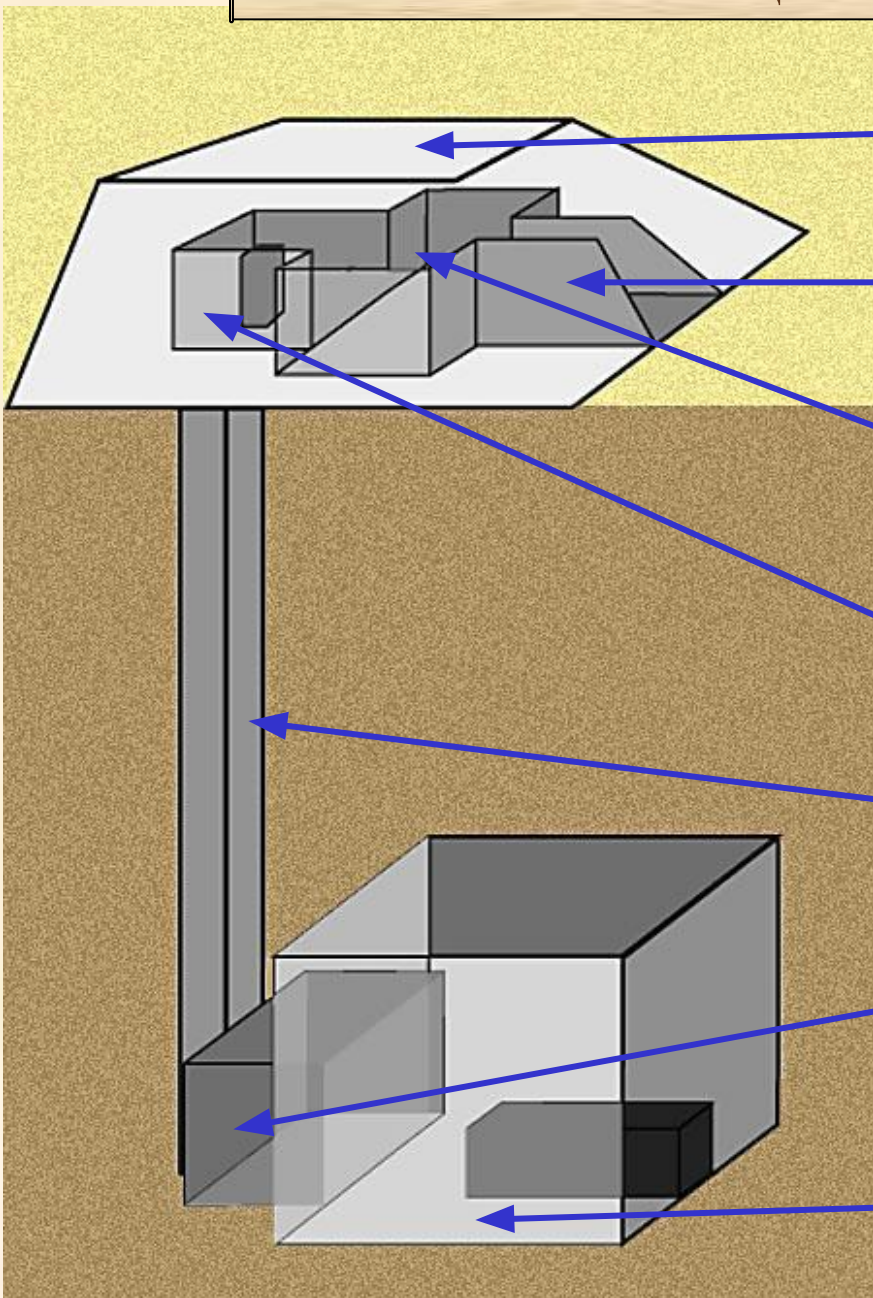


**Сфинкс
Аменемхета
III**



Сфинксов часто делали с лицами фараонов.

Усыпальница в Древнем Египте



Мастаба или пирамида

Вход и коридор

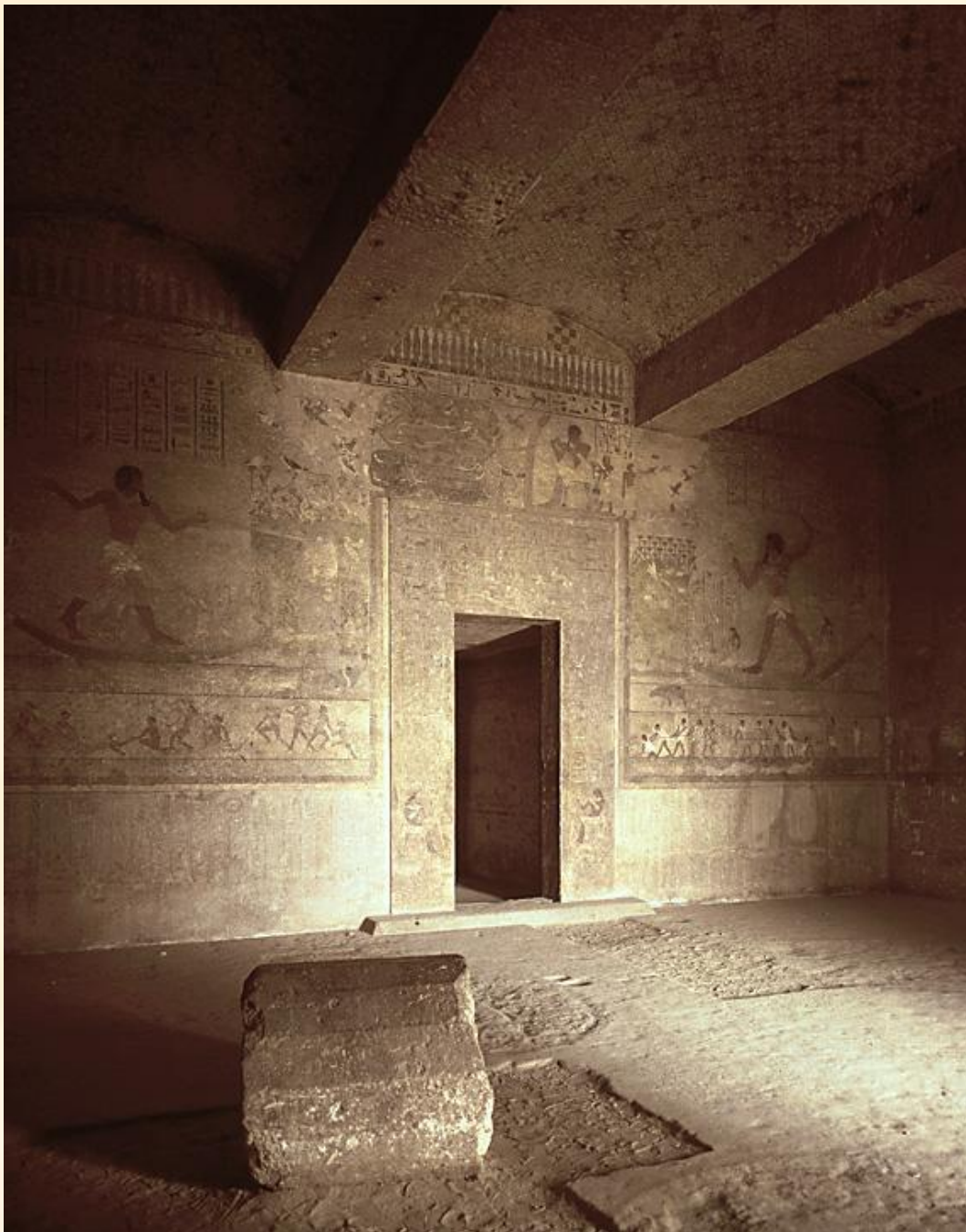
Молитвенное помещение с алтарем

Помещение для статуи КА

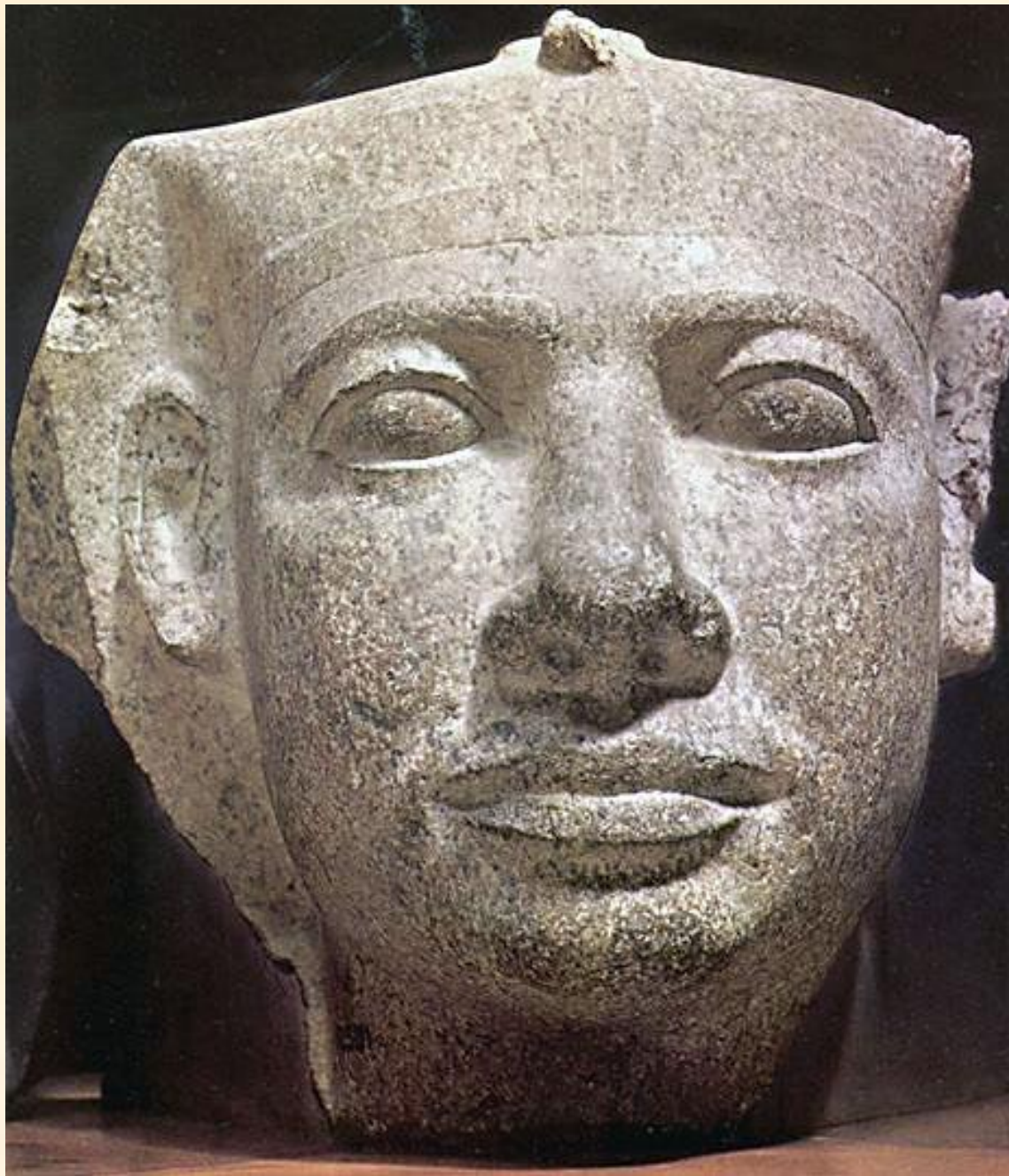
Шахта к саркофагу

Комната для «запасной ГОЛОВЫ»

Помещение с саркофагом



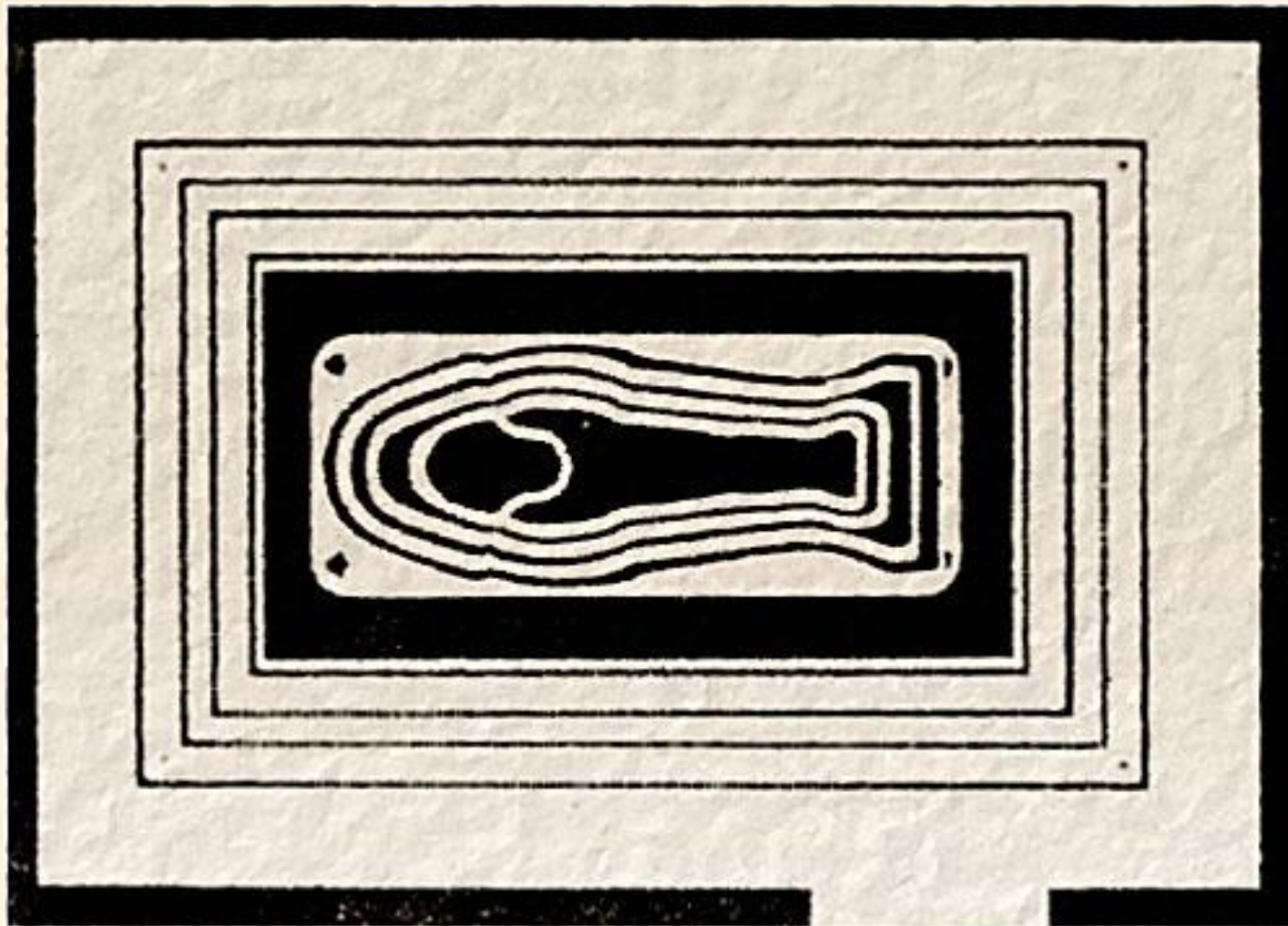
**Одно из
помещений
гробницы**



**«Запасная
голова» из
погребения
фараона**

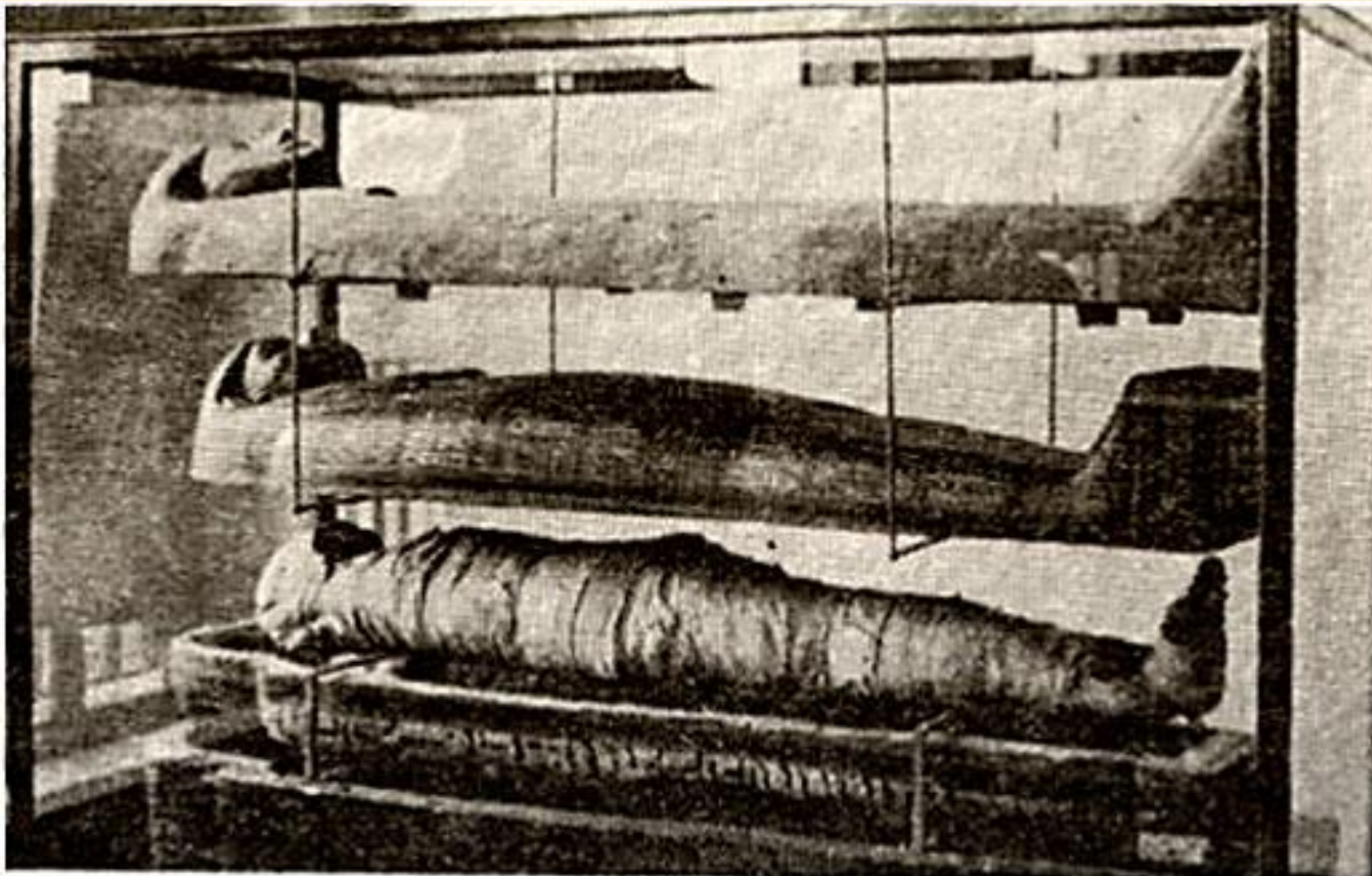
Саркофаг из погребения V династии



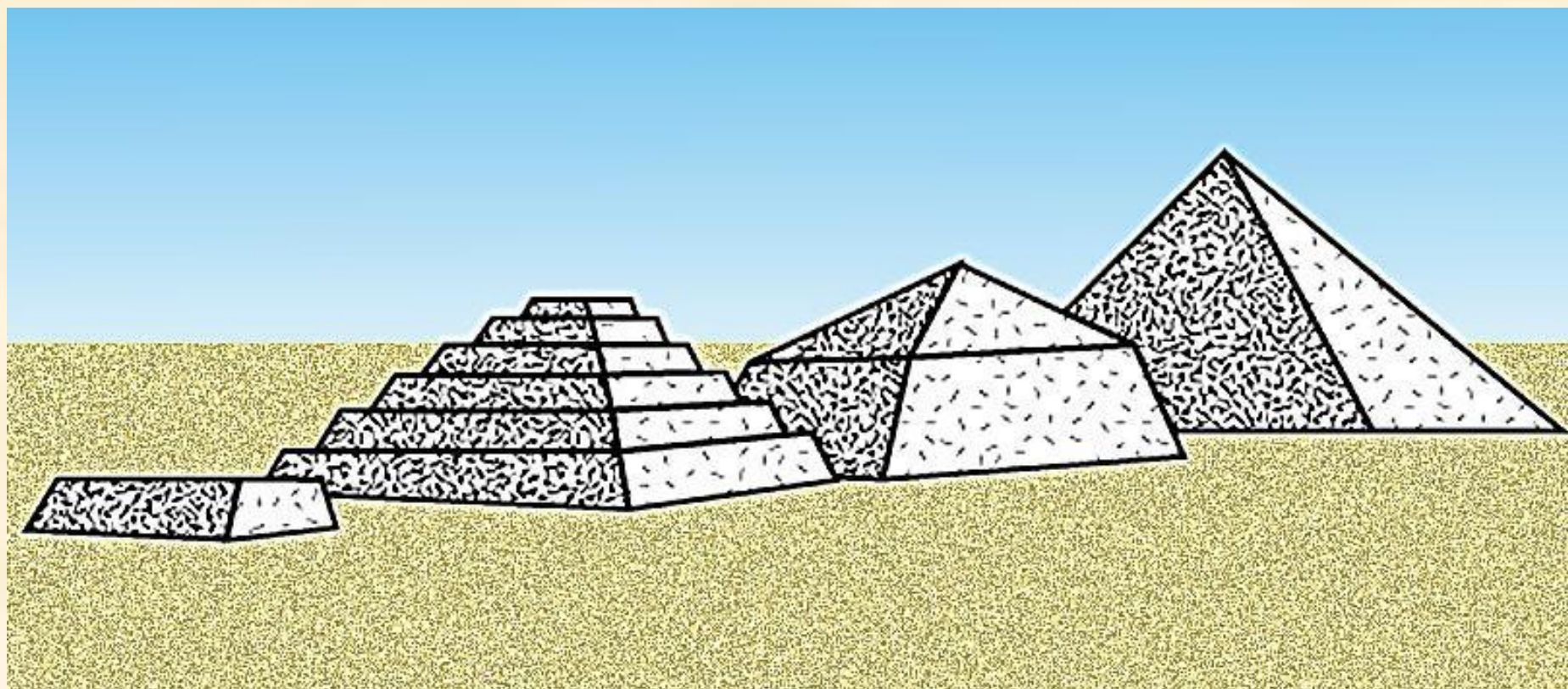


**Положение мумии
в саркофаге**

Мумия в пеленах и гробах, имеющих форму тела.



Постепенное складывание формы пирамиды из простой мастабы



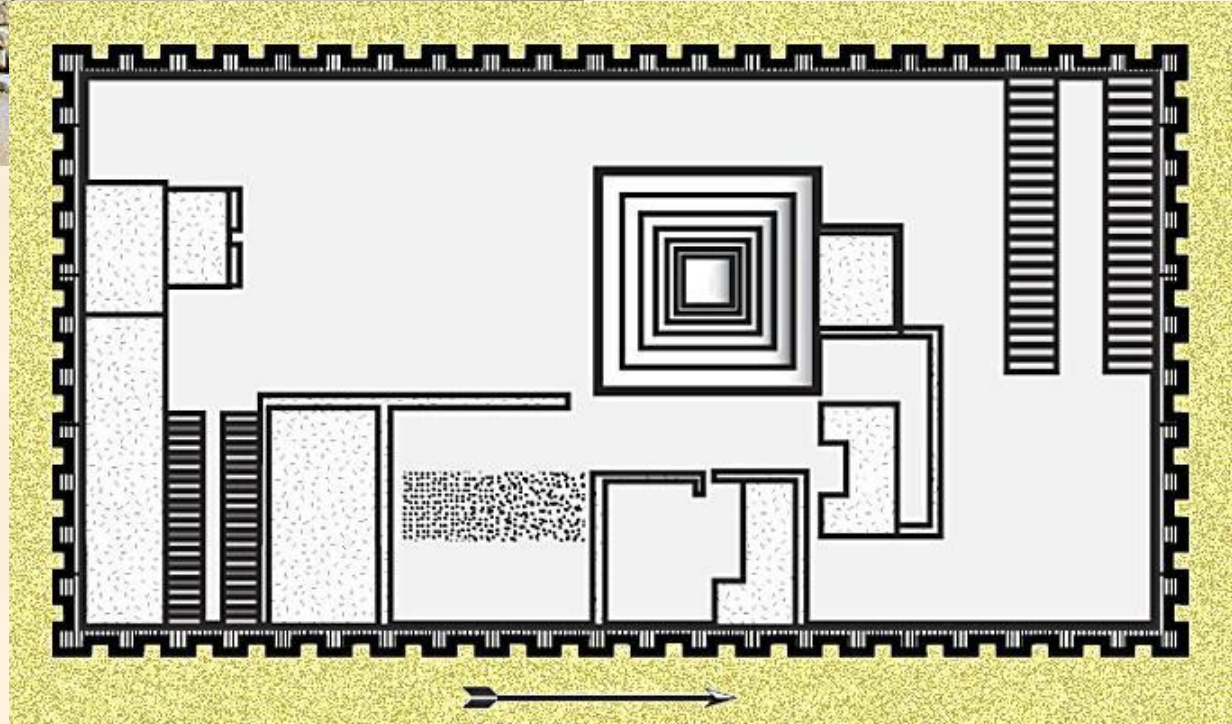


Пирамида Джоссера

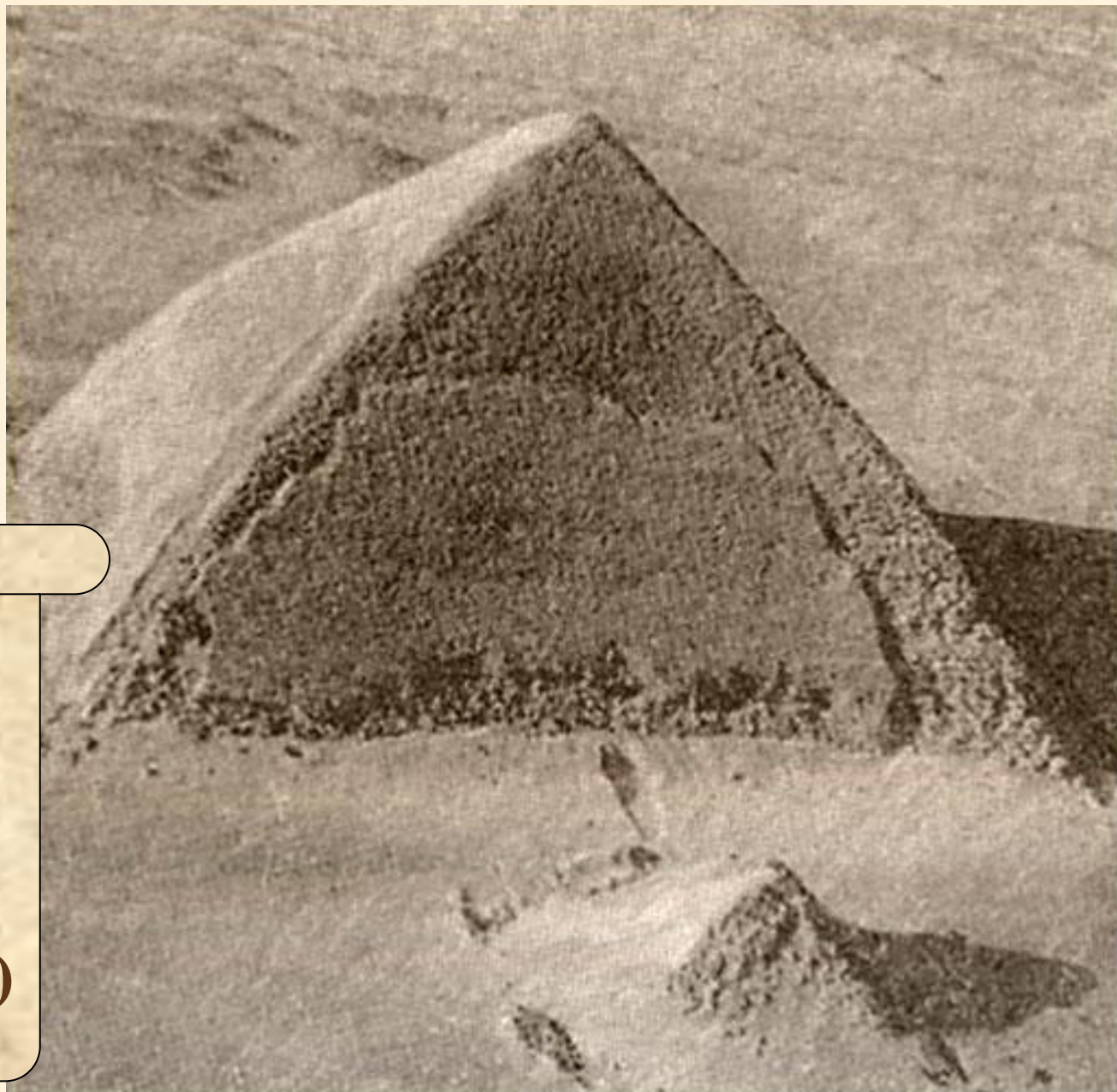
Около 2780
г. до н.э.



План комплекса пирамиды Джоссера



**Усеченная
Пирамида
Снофру
(начало
IV династии)**



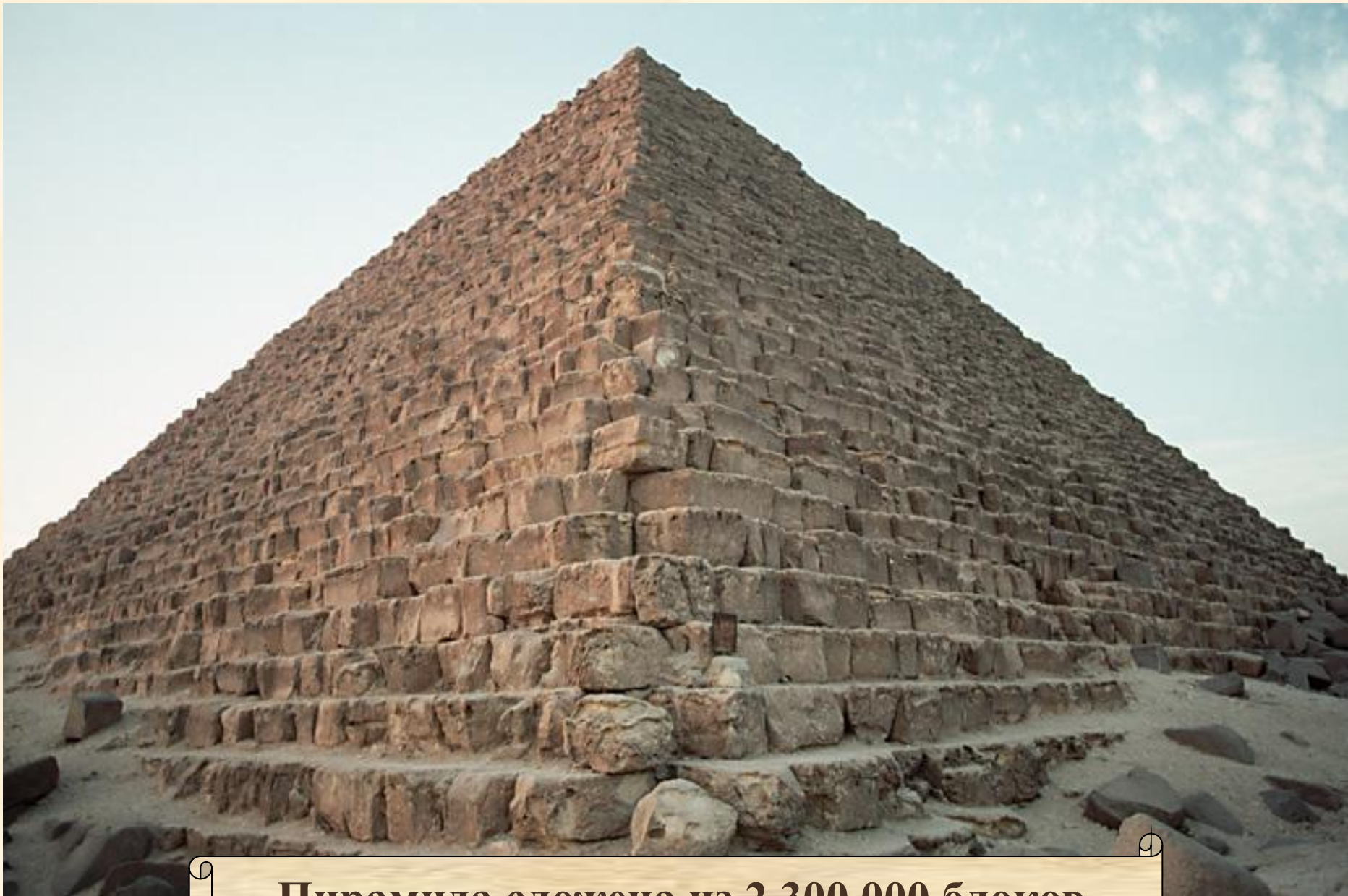
**Великие
пирамиды
Гизе**

Менкаура (Микерин)

Хуфу (Хеопс)

Хафра (Хефрен)





**Пирамида сложена из 2 300 000 блоков
весом от 2,5 до 30 тонн.**

**Пирамида
Хеопса**



**Высота пирамиды – 146,59 м. Длина стороны основания – 233
м.**