

# Баба-Яга – сказка, миф или реальность?



# ПРОТОТИПЫ БАБЫ-ЯГИ

У греков –  
Геката.

У германцев  
– Перхта,  
Хольда.

У индийцев –  
Кали



EBLOG.RU

## ДЕМОНИЧЕСКИЙ ОБЛИК

Передвигается в  
железной ступе,  
погоняя ее пестом,  
заметая следы  
помелом. Она может  
быть хромой  
(костяная нога),  
слепой на один глаз,  
волосы  
всклокочены, одета  
в лохмотья



# ОБРАЗЫ БАБЫ-ЯГИ

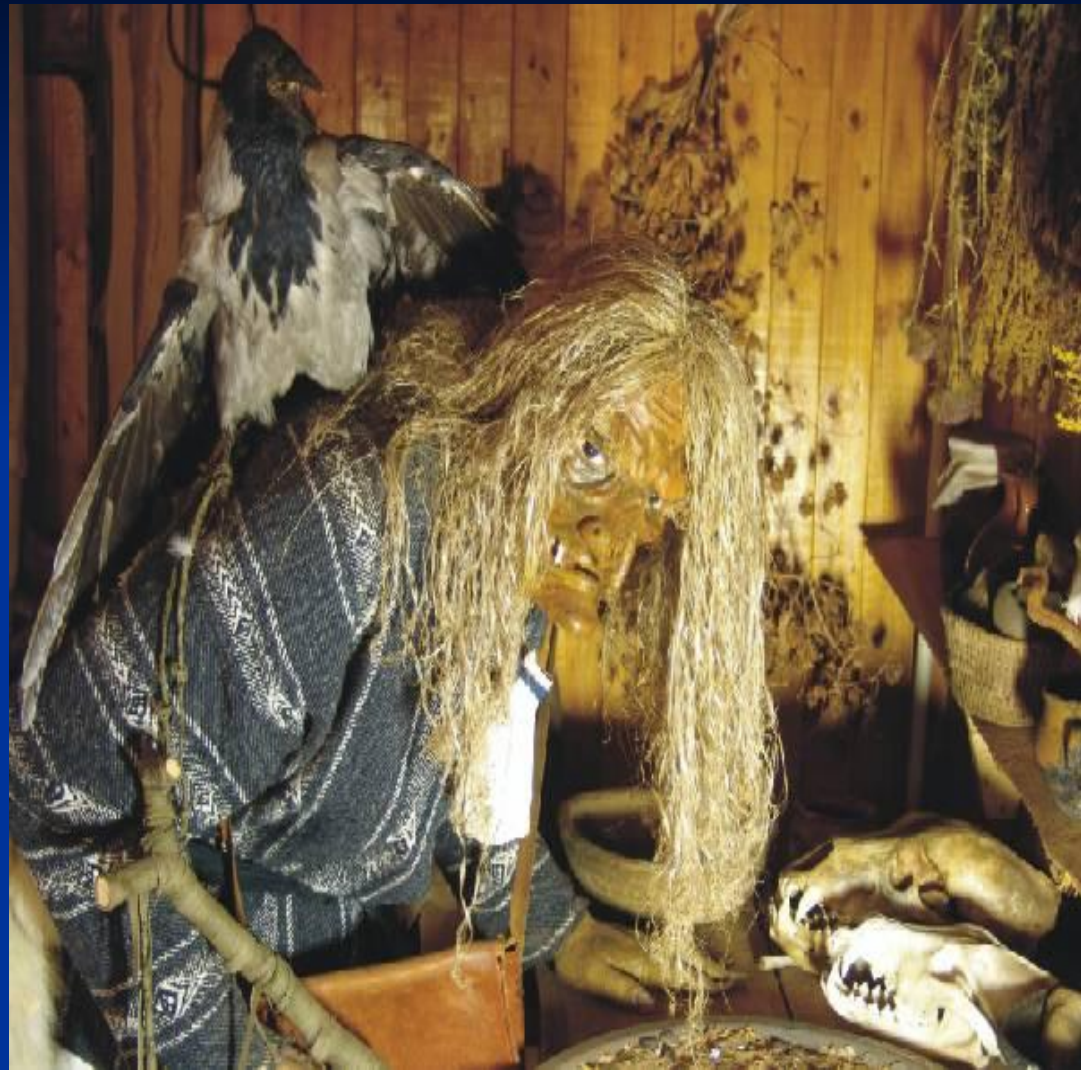
- ❑ Яга-воительница
- ❑ Яга-похитительница
- ❑ Яга-дарительница:
  - Яга-советчица
  - Яга-повелительница сил природы и животного мира
  - Яга-покровительница
- ❑ Яга-прародительница





# Версии происхождения

- ❖ Сходство с ведьмой (способ перемещения, умение перевоплощаться)
- ❖ Лесная хозяйка (жизнь в лесу, полное подчинение ей животных)
- ❖ Повелительница мира мертвых (ритуальные обряды, забор из человеческих костей, черепа на кольях, засов — человеческая нога, запор — рука, замок — зубы)



# ЗМЕИХА



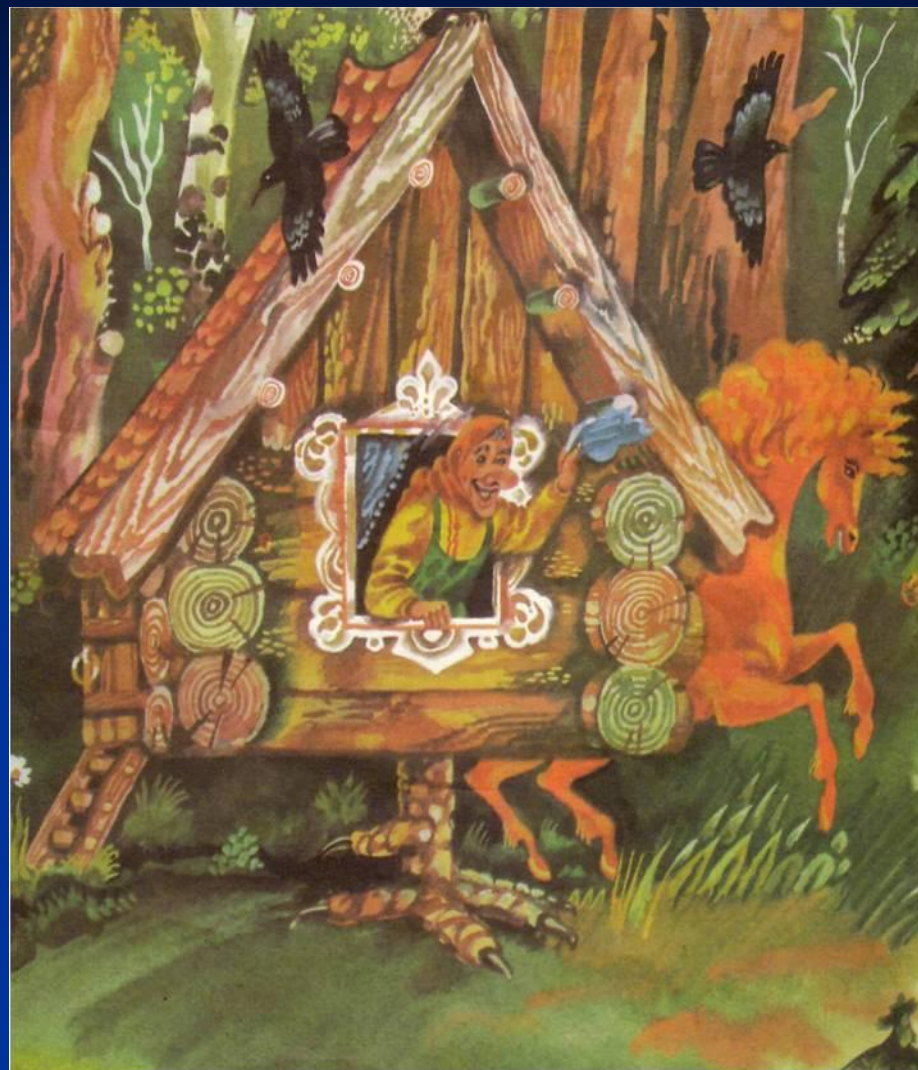
Выяснено, что первоначальный образ Бабы-Яги восходит к архетипу тотемного животного – змеи, т.е. подвергся антропоморфизации. Об этом пишет исследователь В.Я. Пропп в работе «Исторические корни волшебной сказки». Слово «Яга» происходит от санскритского «ahi» - «змей», считает А.Н.Афанасьев





# ХОЗЯЙКА ЛЕСА

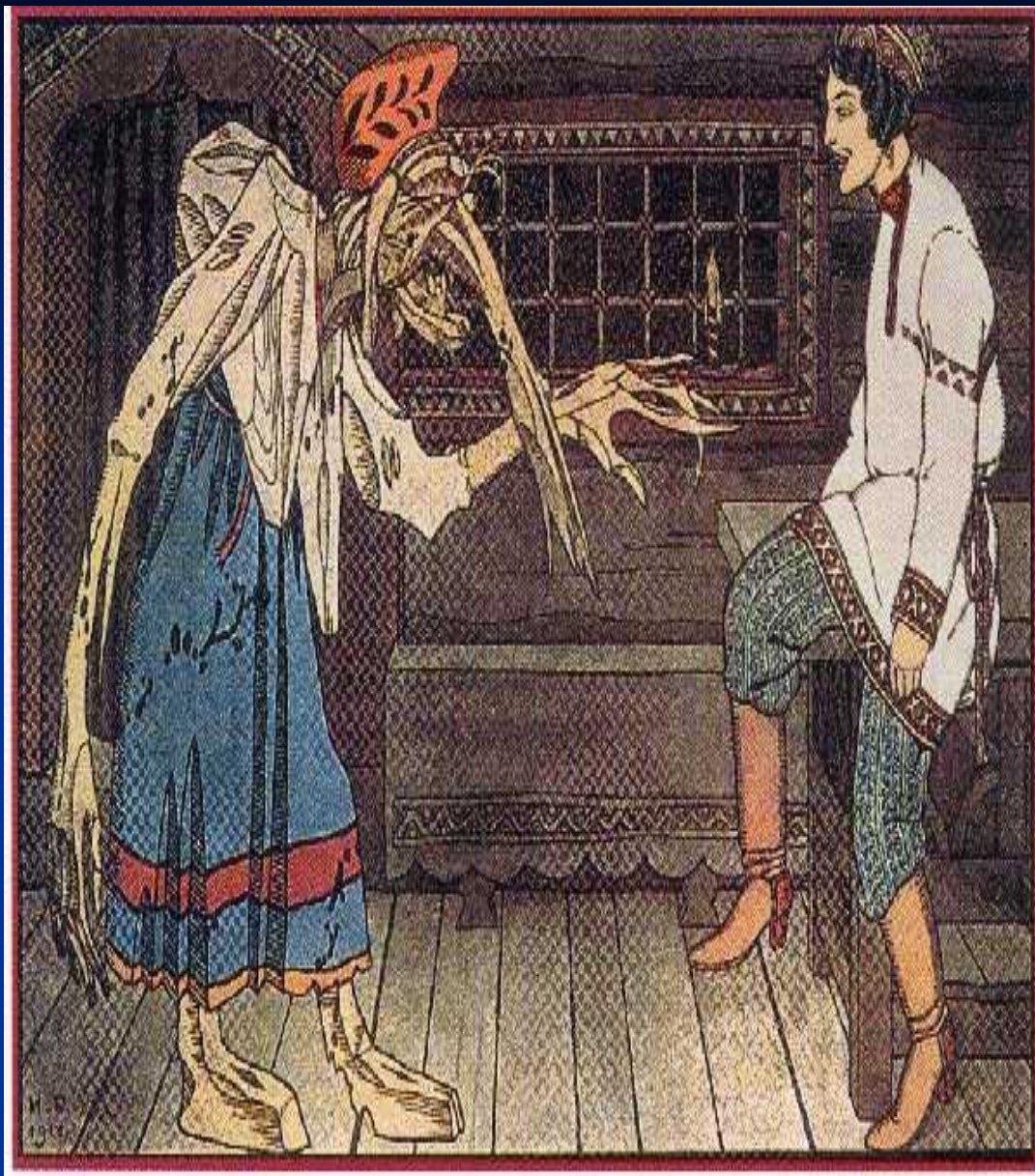
С этой точки зрения Баба-Яга предстает как существо, живущее в гармонии с окружающим ее миром — лесом и его обитателями. Она — хозяйка зверей, прародительница всего живого, женщина-знахарка, отшельница.





## СТРАЖНИЦА ПОТУСТОРОННЕГО МИРА

Яга-привратница,  
стерегущая границу  
между миром живых и  
миром мертвых,  
проводница в иной  
мир. Она подвергает  
испытаниям героев,  
стремящихся  
проникнуть в мир  
мертвых и помогает  
тем, кто эти  
испытания выдержал.

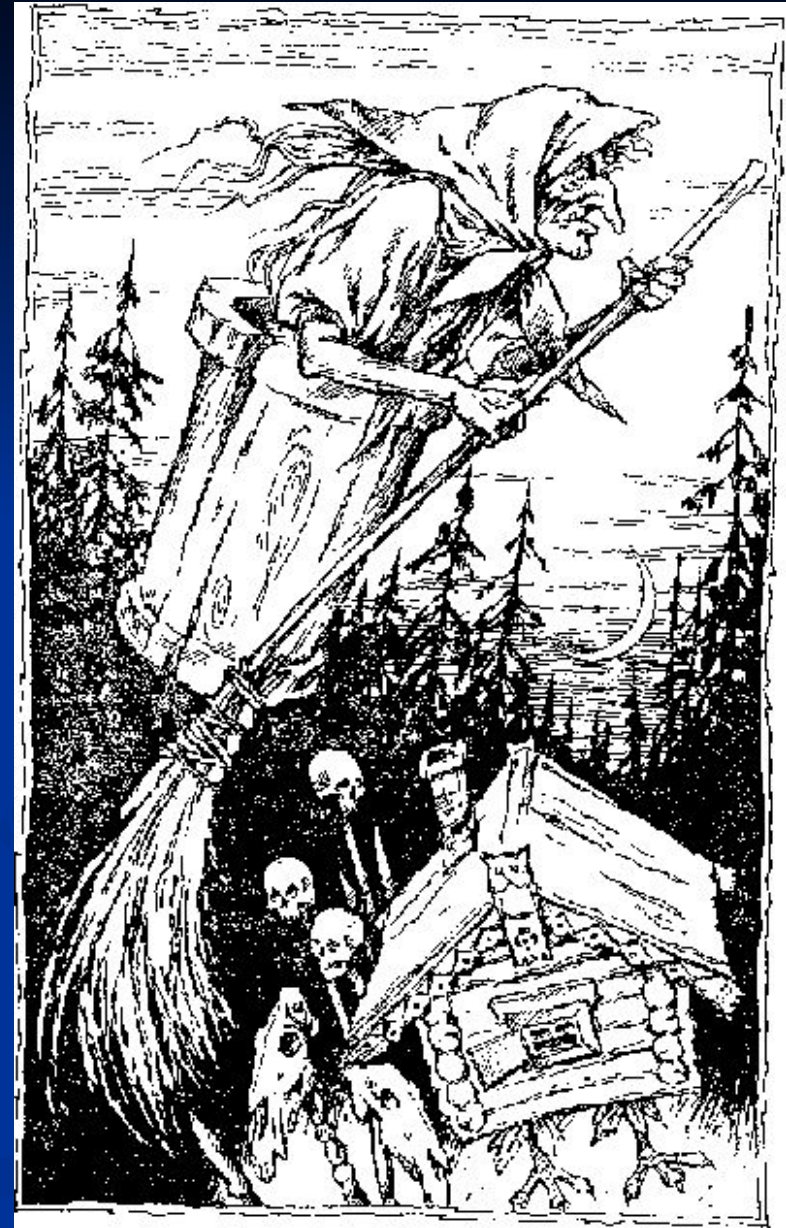






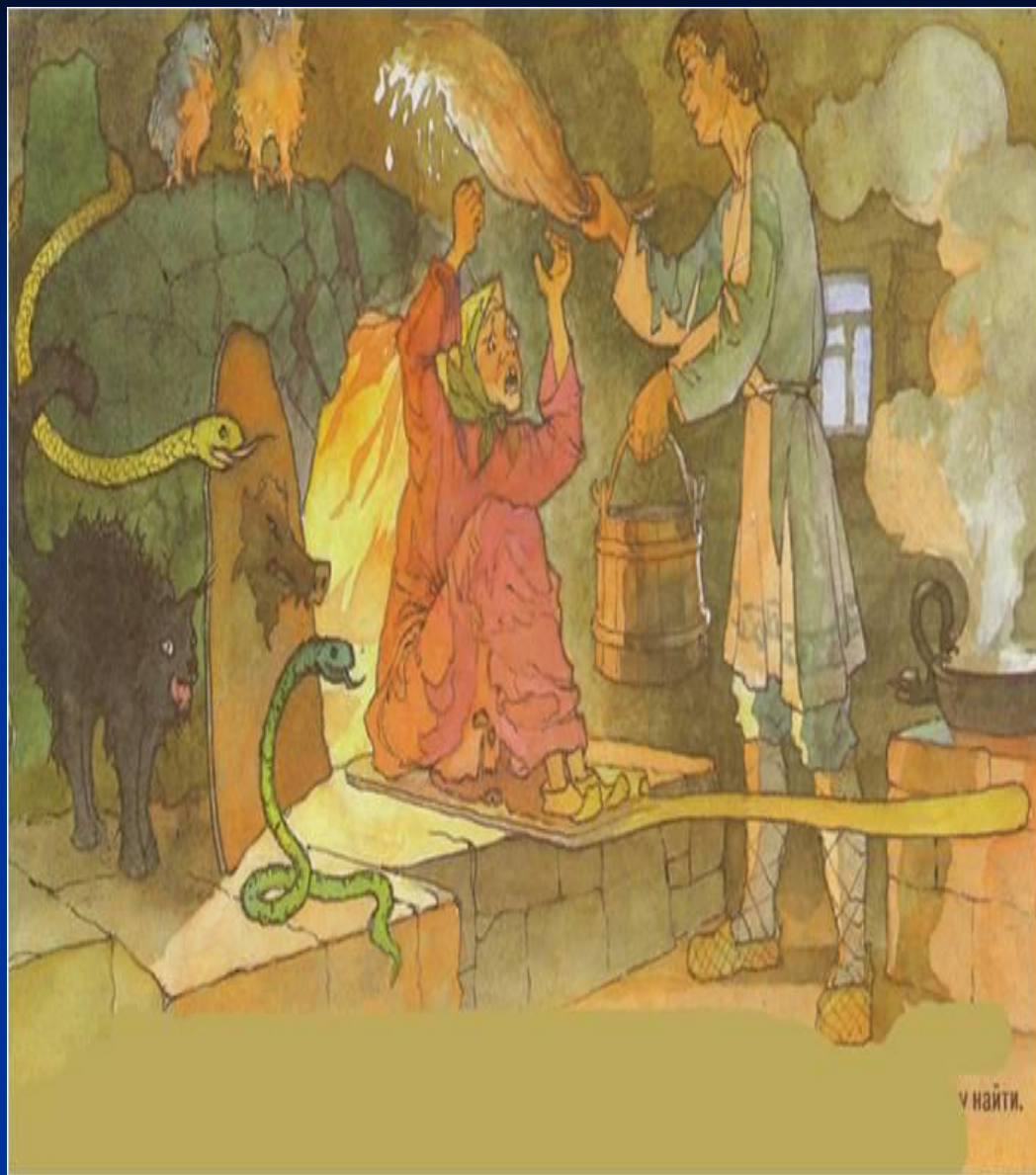
## ИЗБУШКА НА КУРЬИХ НОЖКАХ

- Невидимая граница между царством живых и царством мертвых проходит как раз по дому Бабы-Яги. Врата в мертвое царство. Ритуал : «Избушка, избушка, встань к лесу задом, ко мне передом!». Избушка Яги, стоящая на границе двух миров, является вратами в мертвое царство, загробный мир.
- Ее облик весьма схож с домовиной (погребальным сооружением в виде человеческого жилища), и нередко бывает окружена человеческими останками (на плетне висят черепа, дверь подпирается ногой).



# БАНЯ

- Баня у Бабы-Яги свидетельствует не о гостеприимстве и чистоплотности. В этом есть обрядовая ритуальная необходимость.
- Служит целям народного целительства, знахарства (Яга-хозяйка леса, целительница).
- Средство извлечения души (Яга-стражница потустороннего мира) – выпаривание, выталкивание, извлечение души из тела героя способом ритуального умерщвления для прохода в царство мертвых.





## ЯГА- ПРАРОДИТЕЛЬНИЦА (БОГИНЯ-МАТЬ)

- Яга – трансформация древнейшего образа богини-матери, повелительницы мира. Некогда считалась верховным божеством у древних славян, однако с введением христианства превратилась в демоническое существо, несущее смерть.
- Осуществляет обряд перерождения, умерщвления, воскрешения (обряд «перепекания» детей, обряд инициации).



## ЯГА- ВОИТЕЛЬНИЦА

- Воплощает образ богатырши — матери, жены или сестры убитых богатырями змеев.
- Владеет табунами волшебных коней.
- Воюет вместо убитых змеев





НЕТ ОДНОЗНАЧНОСТИ НИ В ОБРАЗЕ  
БАБЫ-ЯГИ, НИ В ЕЕ  
ПРОИХОЖДЕНИИ. НО ОДНА МЫСЛЬ  
ПРОСЛЕЖИВАЕТСЯ – ВСЕ-ТАКИ  
БАБА-ЯГА БЫЛА КОГДА-ТО БОГИНЕЙ,  
КОТОРОЙ ПОКЛОНЯЛИСЬ И СЛЕДЫ  
ЭТОГО ПОКЛОНЕНИЯ ОСТАЛИСЬ В  
СКАЗКАХ ДО СИХ ПОР.

