





БҮТЭЙНЭЭСЭН ПАРТИ
БЭГЭМ
МОНГОЛ



Косники - украшения косы





Многоцветие костюмов





Подол женского платья





Понёва



Свадебные костюмы



Хор имени М.Е. Пятницкого





Воронежский
КОСТЮМ



www.ruplace.ru

Северный
КОСТЮМ





Ромб-репей



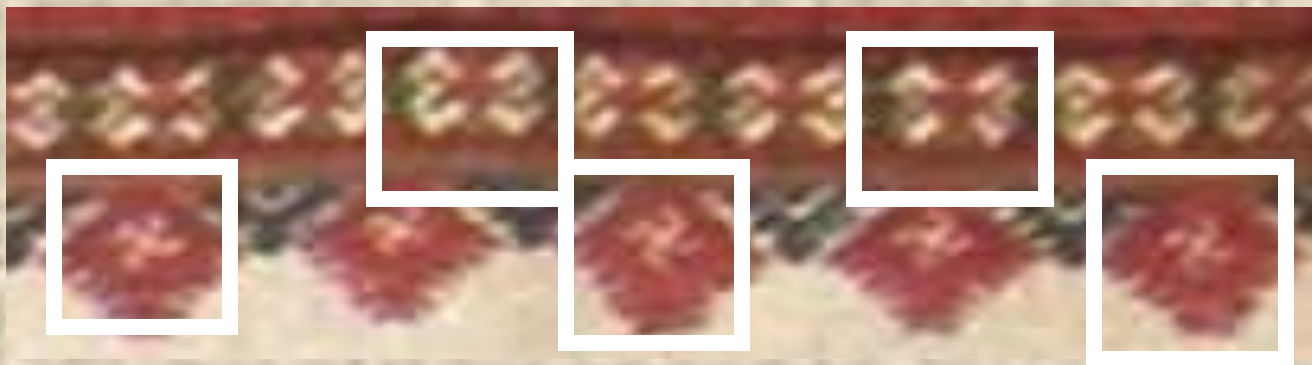
Символы солнца



«Золотой ремень»



Крест



Образцы вышивок



Широкие и узкие ПОЛОСЫ В ВЫШИВКАХ



Мужская рубашка 19 век



Женская рубаша 19 век



Мужская рубашка 20 век

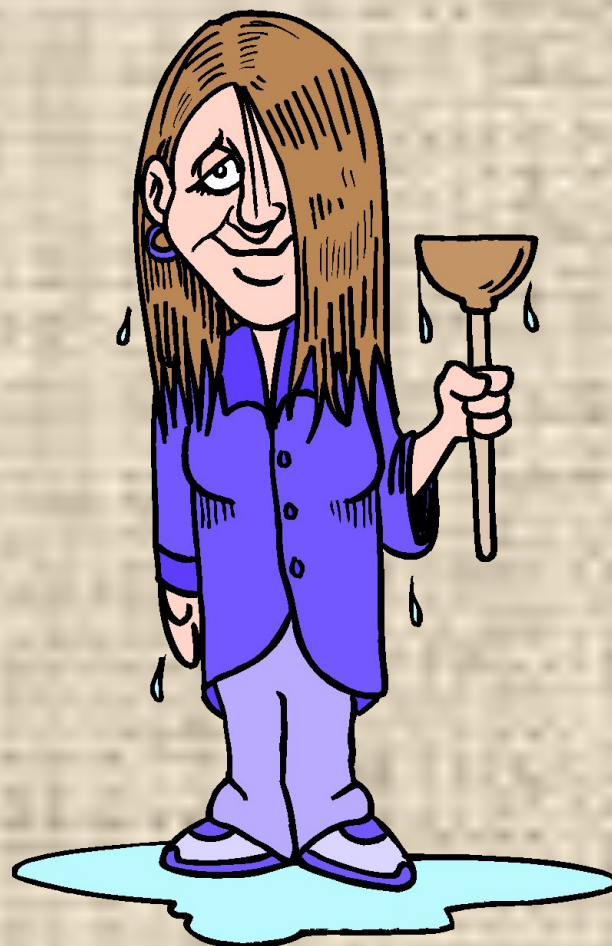


Мордасова М. Н.



ТЕХНИКА БЕЗОПАСНОСТИ

**В КУРТКАХ,
ШУБАХ И
ПАЛЬТО НЕ
ПРИХОДИТ К
НАМ НИКТО
В ГРЯЗНОЙ
ОБУВИ, ДРУЗЬЯ,
В КАБИНЕТЕ
БЫТЬ НЕЛЬЗЯ**



ТЕХНИКА БЕЗОПАСНОСТИ

ЕСЛИ ТЫ
ХОРОШИЙ
МАЛЬЧИК, ТО НЕ
СУЙ С РОЗЕТКУ
ПАЛЬЧИК,
ПРОВОДАМИ НЕ
ИГРАЙ, ТЫ ИХ,
ДРУГ, НЕ
ОБИЖАЙ!



ТЕХНИКА БЕЗОПАСНОСТИ

ЕСЛИ ГДЕ-ТО
ЗАИСКРИТ, ИЛИ
ЧТО-НИБУДЬ
ДЫМИТ, ВРЕМЯ
ПОПУСТУ НЕ
ТРАТЬ – НУЖНО
ВЗРОСЛОГО
ПОЗВАТЬ, ВЕДЬ ОТ
ИСКРЫ, ЗНАЕМ
САМИ
ВОЗГОРЕТЬСЯ
МОЖЕТ ПЛАМЯ.



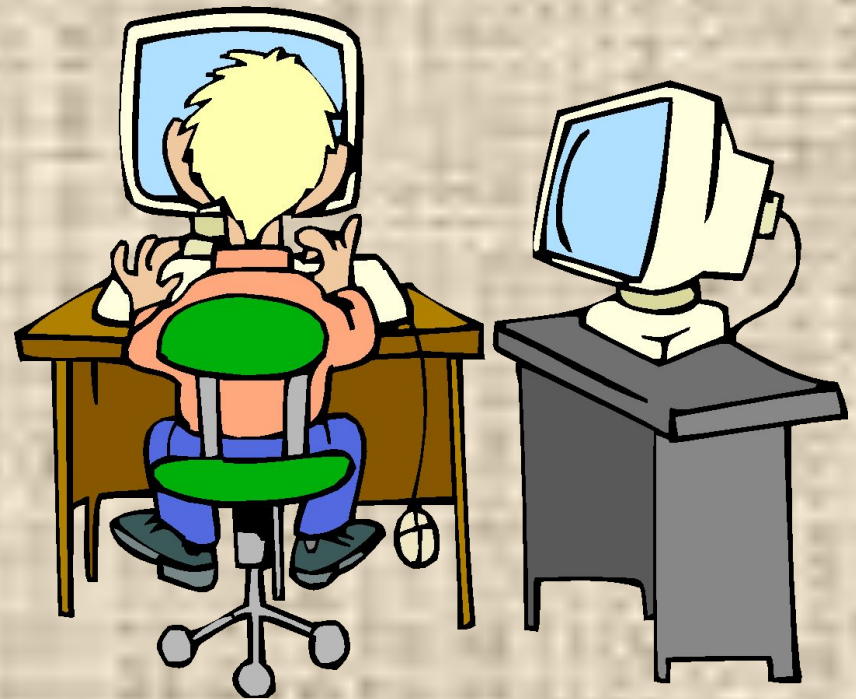
ТЕХНИКА БЕЗОПАСНОСТИ

**МЫШКА МОЖЕТ
ДРУГОМ СТАТЬ,
КОЛЬ ЕЁ НЕ
ОБИЖАТЬ.
ДРЕССИРУЙ ЕЕ
УМЕЛО,
НЕ КРУТИ В
РУКАХ БЕЗ
ДЕЛА.**



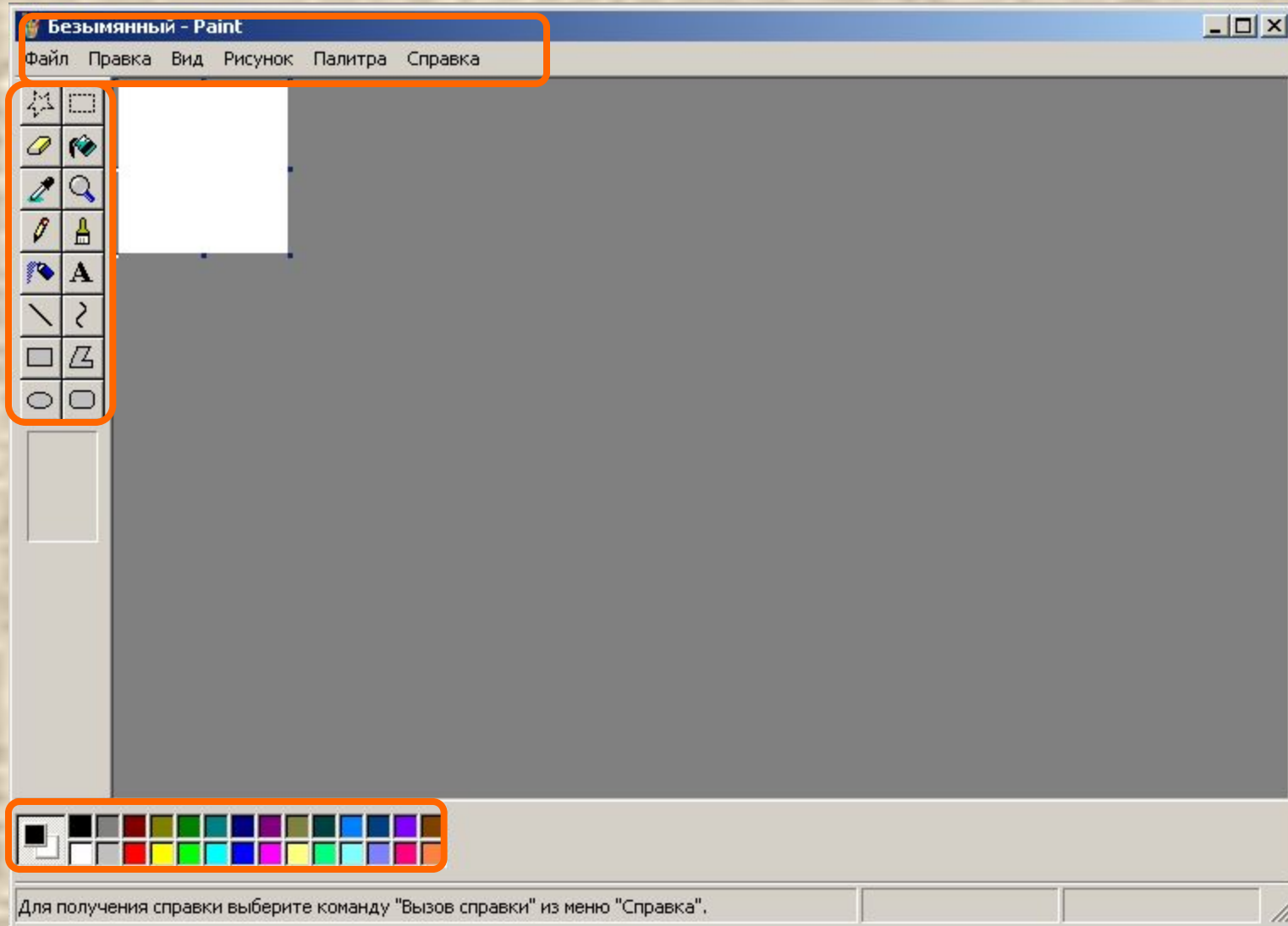
ТЕХНИКА БЕЗОПАСНОСТИ

**НАЧИНАТЬ
РАБОТУ СТРОГО
С РАЗРЕШЕНИЯ
ПЕДАГОГА,
И УЧТИТЕ:
ВЫ В ОТВЕТЕ
ЗА ПОРЯДОК В
КАБИНЕТЕ**



Окно графического редактора Paint

Меню команд



Панель инструментов


Палитра


Почти каждый инструмент можно настраивать: устанавливать толщину линии, размер и форму кисти, карандаша, резинки и т.д.

Работа с фрагментами

Фрагмент – это часть рисунка любого размера и формы.

Выделение фрагмента:

Прямоугольного: щелкните по инструменту  Выделение, наведите мышь в один из углов будущего фрагмента и, удерживая левую кнопку, перетащите мышь в противоположный угол.

Произвольной формы: щелкните по инструменту  Выделение произвольной области, удерживая левую кнопку, обведите мышью фрагмент.

Примечание: для снятия выделения щелкните по рисунку за пределами фрагмента.

Выделенный фрагмент можно:

переместить - наведите мышь внутрь фрагмента и, удерживая левую кнопку мыши, переместите мышь;

скопировать - так же как переместить, но удерживая клавишу *Ctrl*;

получить шлейф - так же как переместить, но удерживая клавишу *Shift*;

изменить размер - навести мышь на точку в углу фрагмента или в центре каждой стороны и перетянуть;

другие операции, находящиеся в пункте меню

Рисунок, это: Оразить/Повернуть
Растянуть/Наклонить
Обратить цвета
Очистить

Пункт меню **Файл** служит для работы с рисунком (документом) в целом.

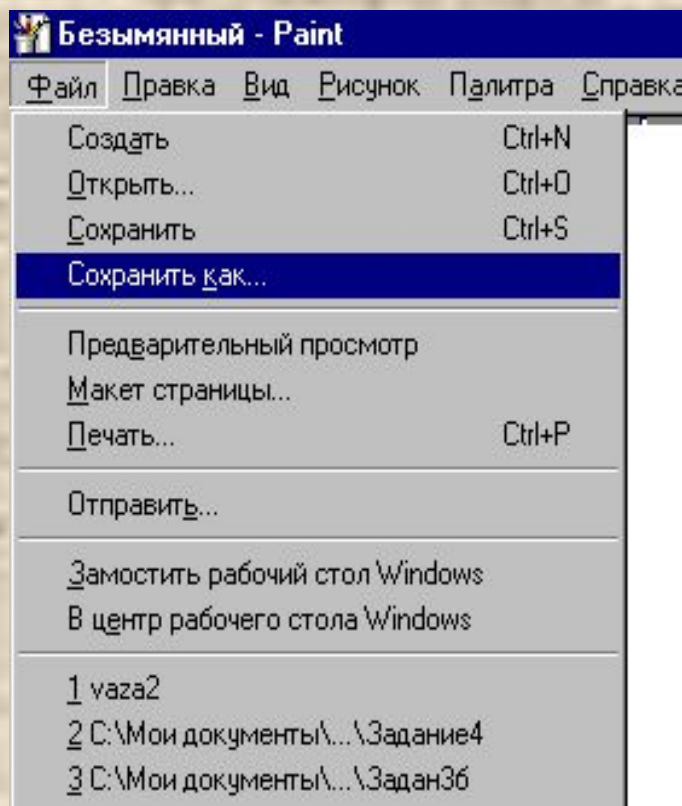
Сохранить рисунок.

Сохранение - это запись информации из оперативной памяти на жесткий или гибкий магнитный диск.

а) сохранение в первый раз: **Файл / Сохранить как / Сохранить / Мои документы / «Личная папка» / Ввести имя файла**

б) сохранение во второй и более раз: **Файл / Сохранить**

Примечание: документ сохраняется в этом же файле, поэтому окно диалога не появляется. Если необходимо сохранить документ в другом файле, то используется команда **Сохранить как**.





www.ruplace.ru

Спасибо за внимание!

