


Урок внеклассного чтения



Художественный мир сказок А.С.Пушкина

Н.А.Маринцева, учитель начальных классов
МОУ оош № 7 г.Приволжск 2010г.





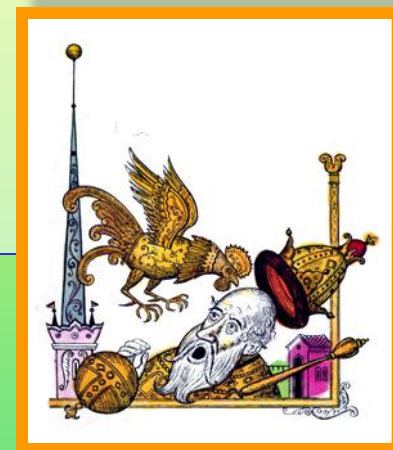
«Читая Пушкина, читая его сказки,
мы с полным правом можем
гордиться тем, что мы-дети страны,
давшей миру одного из самых
пленительных и певучих поэтов – А.
С.Пушкина. С полным правом»

К. Паустовский



Добрую сказку помню с детства,
хочу чтобы сказку послушал ты,
чтобы подкралась к самому
сердцу
и заронила тепло доброты.
В них есть добро и любовь
и счастье.

Пушкинское «Лукоморье» - мир народной сказки с ее вечными сюжетами и героями, борением добра и зла



?

Почему так завораживают
сказки Пушкина?

Арина Родионовна принадлежала к типичным и благороднейшим лицам Русского мира. Соединение добродушия и ворчливости, нежного расположения к молодости с притворной строгостью, - оставили в сердце Пушкина неизгладимое воспоминание

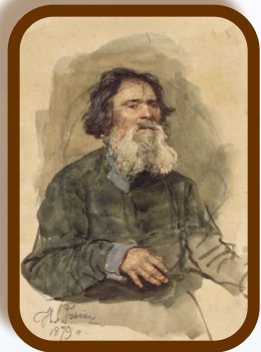


Он любил ее ... беседовал с ней по целым часам.

Поговорки, пословицы, присказки не сходили у нее с языка.

Большую часть народных былин и песен, которых Пушкин так много знал, слышал он от Арины Родионовны.

Можно сказать с уверенностью, что он обязан своей няне первым знакомством с источниками народной поэзии ...



**Из воспоминаний
о Пушкине
святогорских
крестьян:**



**«... Ну, народу
много
собирается;
он туда хаживал:
рубаша красная,
не брит, не
стрижен, палка
железная в руках,
придет в народ,
тут гулянье, а он
сядет на земь,
соберет к себе
нищих слепцов,
они ему песни
поют, стихи
сказывают...»**

**«Он любил гулять
около крестьянских
селений и слушать
крестьянские
шутки и песни...»**

? Почему, на ваш взгляд, Пушкин обращается к жанру сказки?

Народная сказка:

Создатель - народ, форма - прозаическая.
Выражено народное представление о героях.



Пушкинская литературная сказка:

Создатель - автор, форма - чаще стихотворная,
выражено авторское отношение к героям.

Общие черты сказок:

Элементы: зачин, концовка, присказка, вымысел,
волшебство.

Особенности языка: постоянные эпитеты, повторы,
сравнения, слова с уменьшительно-ласкательным
суффиксом, олицетворение.



Сказки А.С.Пушкина

«Сказка о попе и о работнике его Балде» (1831)

«Сказка о царе Салтане» (1831)

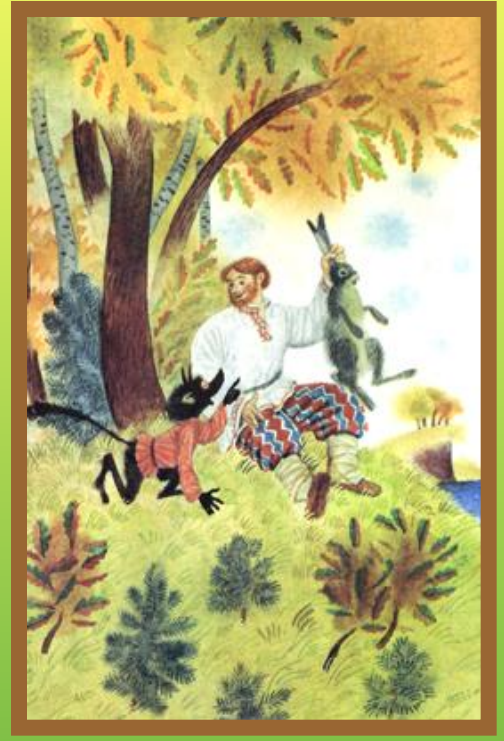
«Сказка о рыбаке и рыбке» (1833)

«Сказка о мертвой царевне и семи богатырях»
(1833)

«Сказка о золотом петушке» (1834)

Сказочная поэма «Руслан и Людмила» (1817-
1820)

«Сказка о попе и о работнике его Балде»



Ключевые слова:

- поэт то иронизирует, то сочувствует...;
- кажется, любит Балду вместе с домочадцами попа, и вдруг...;
- Поп в сказке то смешон и жалок, то беззащитен...;
- Балда и работящ, и хитер, и жесток...

? Верите ли вы, что Пушкин свои симпатии отдает Балде?

Как рассказывать сказки А.С.Пушкина?



Повествуй не монотонно.

Действие в сказках то замедляется, убыстряется, развивается по нарастающей.

Сохраняй энергию ритма стиха.

Ритм – это повторение каких-либо однозначных явлений через равные промежутки времени.

Обращай внимание на особенности языка:

ударения в словах, сказочные обороты, повторы слов, постоянные эпитеты, сравнения.



- Прочитайте выразительно отрывок из «Сказки о мёртвой царевне и семи богатырях».
- Инсценируйте эпизод «Сказки о царе Салтане».

Зависть и великодушие

**в «Сказке о царе
Салтане»**



? Великодушие - высокие душевные качества, готовность бескорыстно жертвовать свои интересами

Тема справедливого возмездия в "Сказке о рыбаке и рыбке"

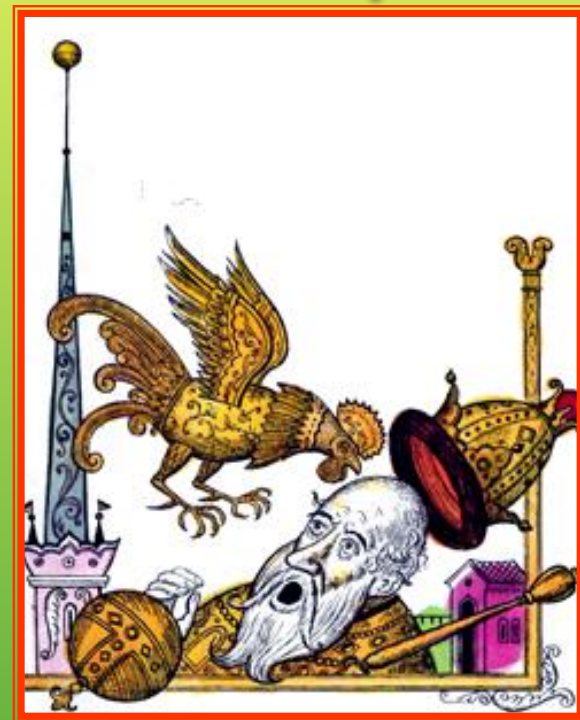


Безжалостна или справедлива пушкинская золотая рыбка?



Почему в сказке то и дело слышится море?

Тема справедливого возмездия в самой загадочной сказке "Сказке о золотом петушке"



?

Чем удивителен «золотой петушок»?

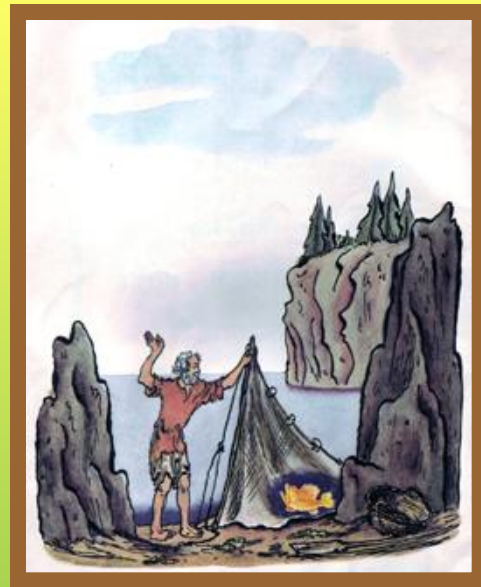
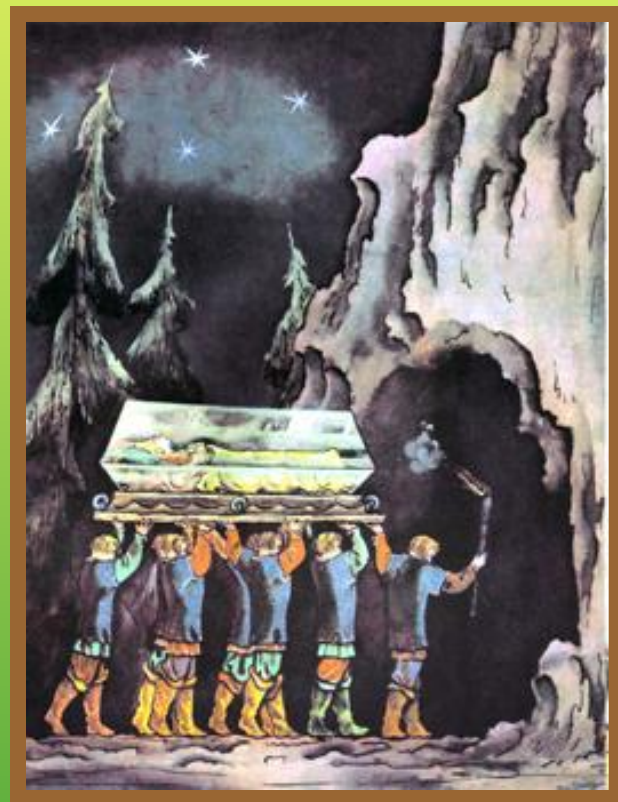
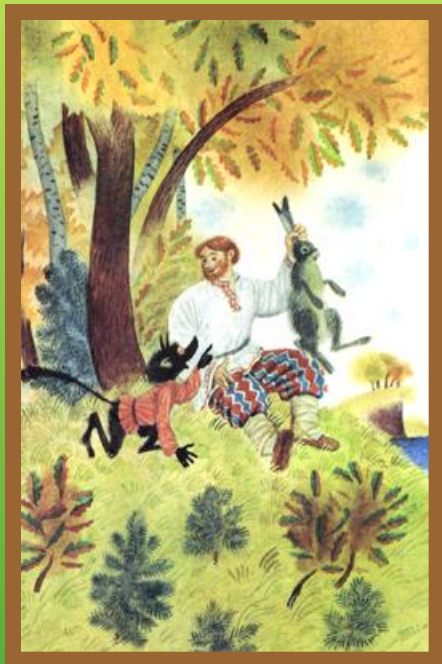
?

Почему наступает неизбежная расплата за «слабые» деяния Дадона?

?

Какие художественные средства использованы автором для создания сказочных образов?

Картинная галерея к сказкам А.С.Пушкина



? Подберите цитаты из сказок к иллюстрациям

Картинная галерея к сказкам А.С.Пушкина



? Подберите цитаты из сказок к иллюстрациям

Желаю вам успехов!