

# НИКОЛАЙ ВАСИЛЬЕВИЧ ГОГОЛЬ

*(1809 – 1852)*

## ЖИЗНЕННЫЙ И ТВОРЧЕСКИЙ ПУТЬ

### Глава первая

Семья.

Детские,  
отроческие  
и

юношеские





*Дом доктора М.Я.Трохимовского в Сорочинцах, где родился Н.В.Гоголь*



**Мария Ивановна,  
мать писателя**



**Василий Афанасьевич,  
отец писателя**



**Гоголь в родительском имени Василевка (Яновщина)  
на Украине, в краю, овеянном легендами, поверьями,  
преданьям...**



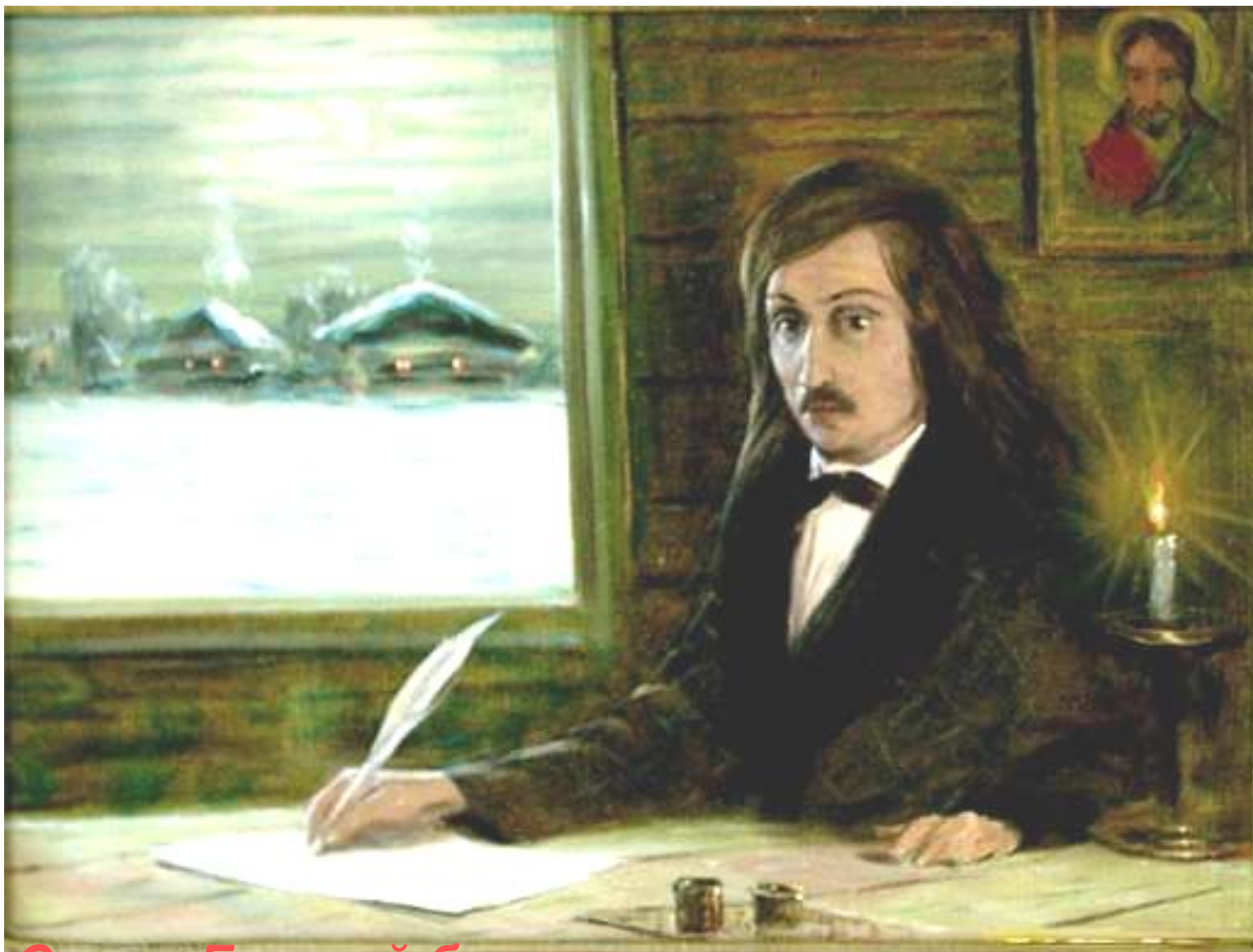
**Сейчас село  
называется  
Гоголево.  
В доме  
находится  
заповедник-  
музей Николая  
Васильевича  
Гоголя**





***Н.В.Гоголь на  
хуторе близ  
Диканьки,  
прославленной  
им и  
принесшей ему  
литературную  
славу и  
известность***





**Семья Гоголей была очень религиозна, что, несомненно, наложило свой отпечаток на мировоззрение будущего писателя...**





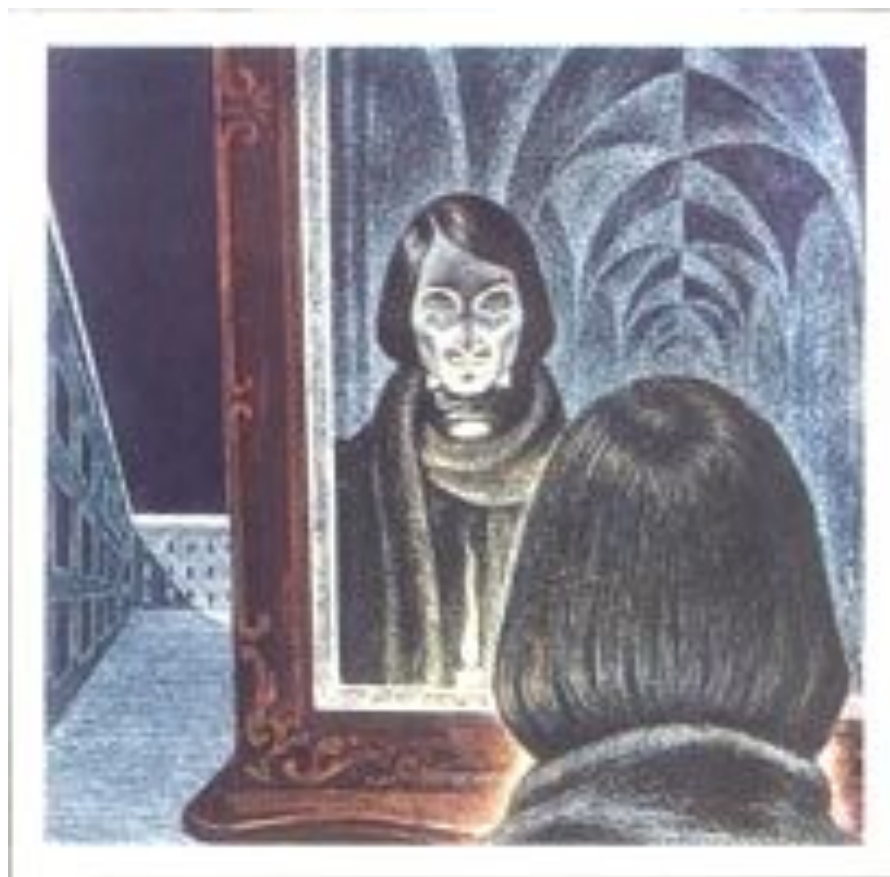
*Нежинская гимназия высших наук была своеобразным аналогом Царскосельского лицея, здесь обучались дети провинциальных дворян*





**Нежин. Памятник Н. В. Гоголю, учившемуся в Нежинском лицее в 1822-1828 годах**

*В ЕГО МЕЧТАХ ПЕТЕРБУРГ БЫЛ ВОЛШЕБНОЙ СТРАНОЙ, ГДЕ ЛЮДИ НАСЛАЖДАЮТСЯ ВСЕМИ МАТЕРИАЛЬНЫМИ И ДУХОВНЫМИ БЛАГАМИ, ГДЕ ОНИ ДЕЛАЮТ ВЕЛИКИЕ ДЕЛА, ВЕДУТ ВЕЛИКУЮ БОРЬБУ СО ЗЛОМ - И ВДРУГ, ВМЕСТО ВСЕГО ЭТОГО ГРЯЗНАЯ, НЕУЮТНАЯ МЕБЛИРОВАННАЯ КОМНАТА, ЗАБОТЫ О ТОМ, КАК БЫ ПОДЕШЕВЛЕ ПООБЕДАТЬ, ТРЕВОГА ПРИ ВИДЕ, КАК БЫСТРО ОПУСТОШАЕТСЯ КОШЕЛЕК, КАЗАВШИЙСЯ В НЕЖИНЕ НЕИСТОЩИМЫМ!*



# □ ЦИКЛ «Петербургские повести»

□ «Невский проспект»

□ «Портрет»

□ «Записки сумасшедшего»

□ «Шинель»

□ «Нос»

□ «Коляска»



- **ЦИКЛ «Вечера на хуторе  
близ Диканьки»**
- **«Ночь перед Рождеством»**
- **«Заколдованное место»**
  - **«Страшная месть»**
  - **«Майская ночь, или  
утопленница»**
- **«Сорочинская ярмарка»**



# □ ЦИКЛ «Миргород»

## □ «Старосветские помещики»

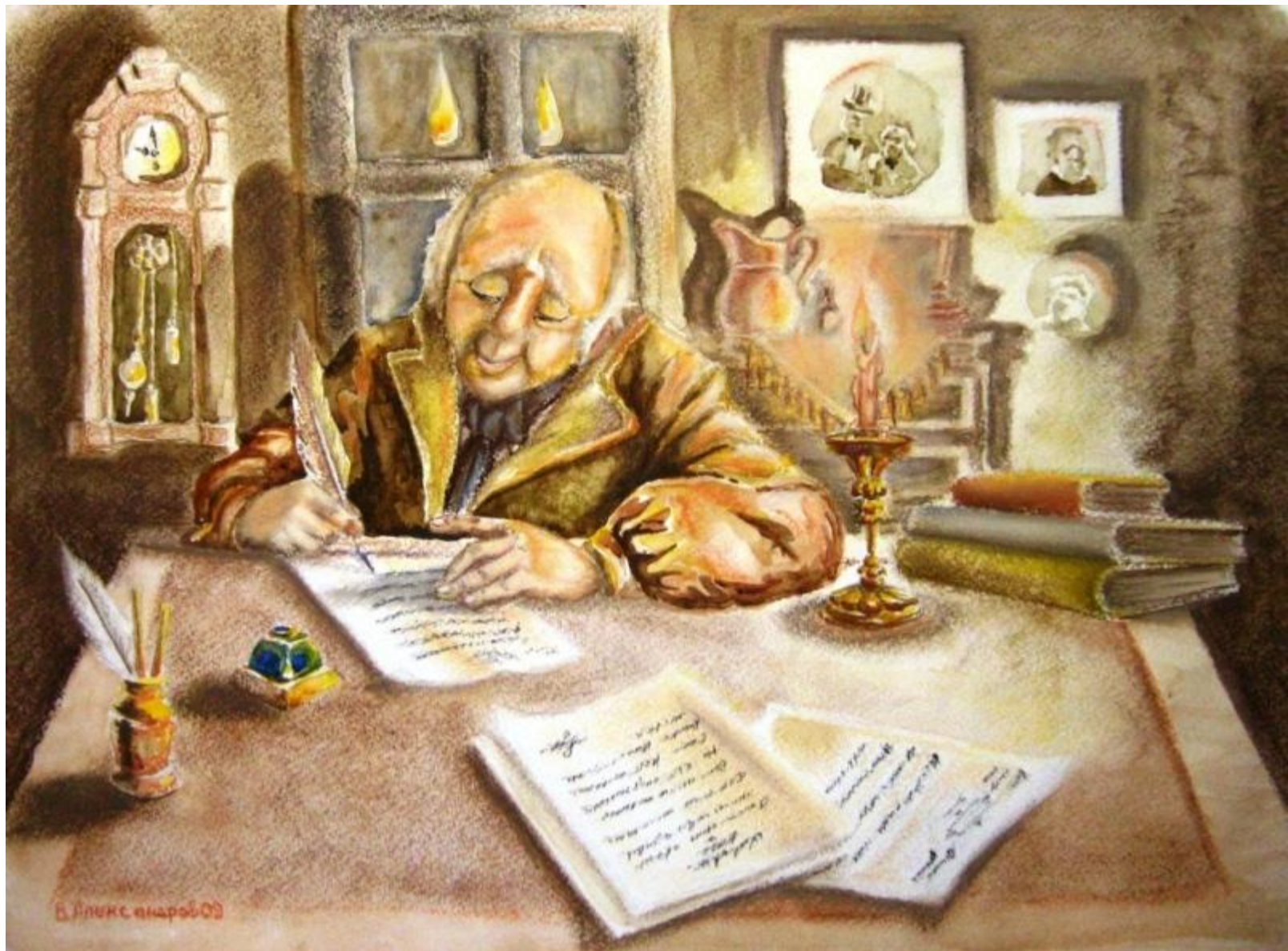
□ «Повесть о том, как  
поссорился Иван Иванович с  
Иваном Никифоровичем»

□ «Тарас Бульба»

□ «Вий»



# АКАКИЙ АКАКиеВИЧ БАШМАЧКИН











1. Каков враг всех бедных чиновников в Петербурге и почему?
2. В чём была особенность шинели Акакия Акакиевича?
3. К кому отправился Акакий Акакиевич, чтобы починить шинель? Как Акакий Акакиевич изъяснялся при этом?
4. Что ответил Акакию Акакиевичу портной и почему?
5. Как отреагировал Акакий Акакиевич на предложение Петровича?
6. Как Акакий Акакиевич решил копить на шинель?











□ **ШИНЕЛЬ** становится целью и смыслом жизни Акакия Акакиевича

□ Плохо или хорошо то, что Башмачкину пришлось приобретать новую шинель?




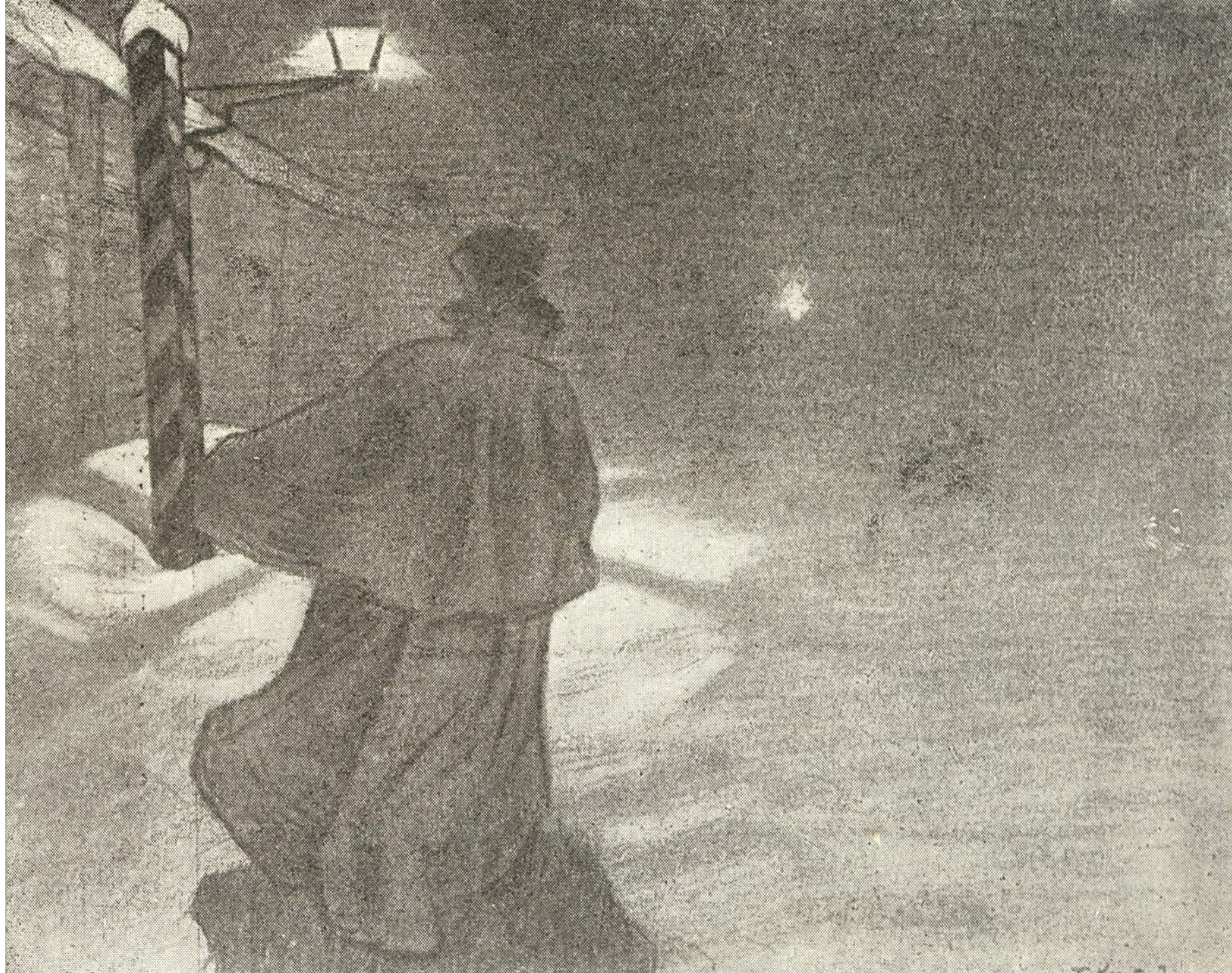








- Шинель и возродила, и погубила Акакия Акакиевича Башмачкина
    - Дайте характеристику «значительному лицу», подобрав слова, которыми его можно охарактеризовать
    - Как наказывает Гоголь «значительное лицо» и почему именно такое наказание выбирает?
    - Что самое страшное в этой повести?
- 









В. Александров 09

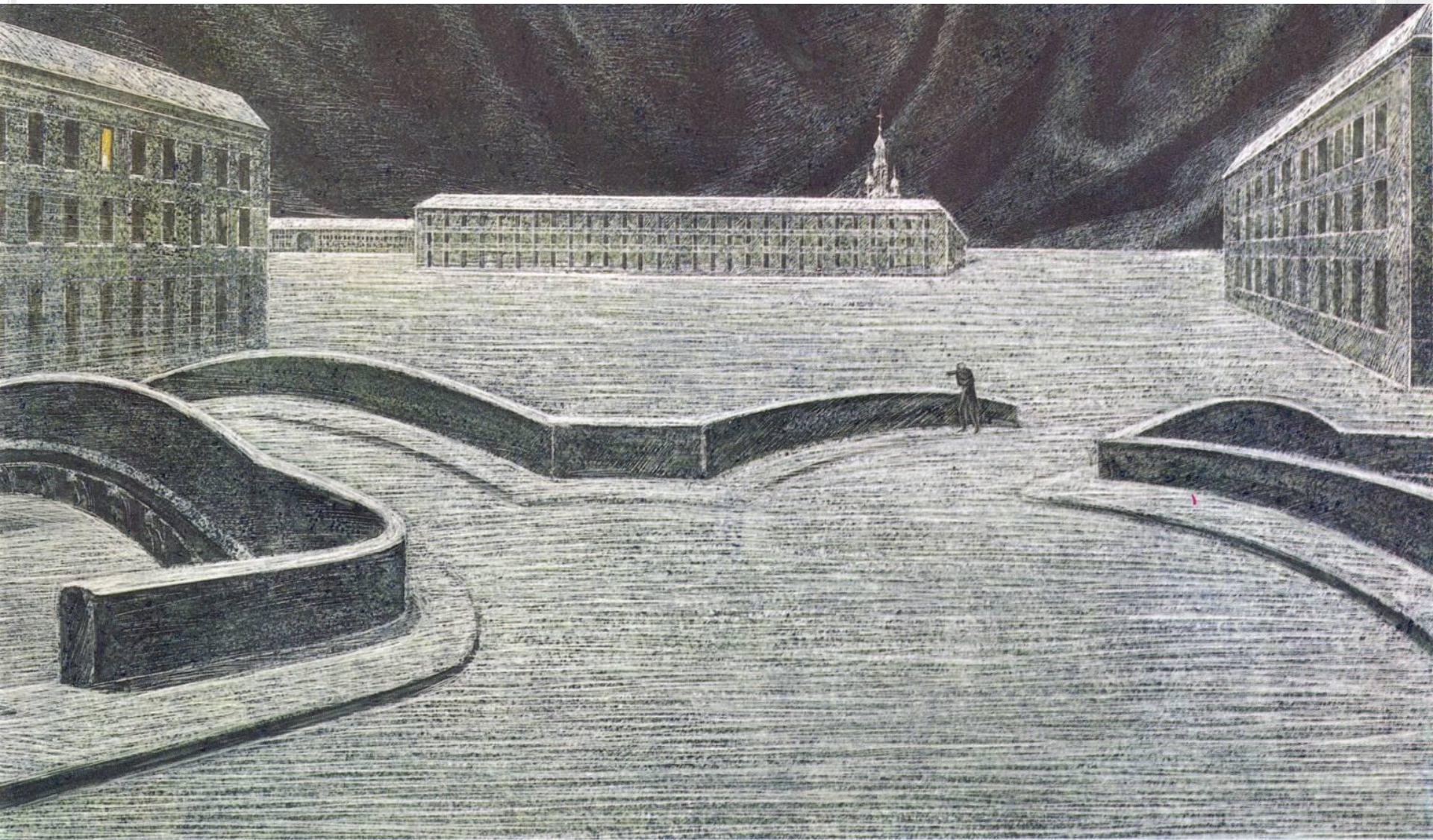














## ДОМАШНЕЕ ЗАДАНИЕ

1. Написать мини-сочинение «Кто виноват в том, что Башмачкина постигла такая участь «маленького человека»?»
2. Прочитать рассказ Чехова «Смерть чиновника». Записать – что общего с «Шинелью», а в чем различие?
3. Прочитать статью (стр.232-237) и рассказ «Хорь и Калиныч» (стр.374-377)

