

Схема компьютера.

Процессор

Операт.память

Магистраль

Устройство
ввода

Долговременн
ая
память

Устройство
вывода

Процессор

Процессор

Процессор содержит 376 000 000 элементов, обладает быстродействием 3,7 миллиарда операций в секунду



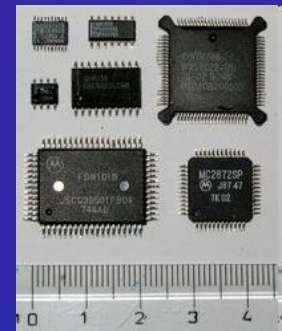
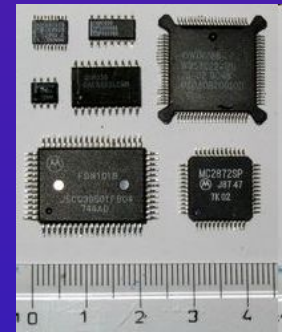
Оперативная память.

Оперативная память
Модули

Оперативной

Памяти могут быть

Различных типов:
DDR, DDR2



Устройство ввода

- Клавиатура
- Мышь
- Графический планшет
- Сканер
- Цифровая камера
- Микрофон

Долговременная память

Жесткий диск	Оптические диски
Карта памяти	Флеш-карта

Устройство вывода

- Монитор
- Принтер (Лазерный, струйный, матричный)
- Колонки (Акустич. Колонки, наушники)