

Деловой этикет



Сумевший создать имидж человека

- с привлекательным внешним видом, хорошими манерами поведения, грамотной речью, адекватно реагирующий на те или иные проявления отношения к себе со стороны других, **обретёт достойное положение в обществе.**



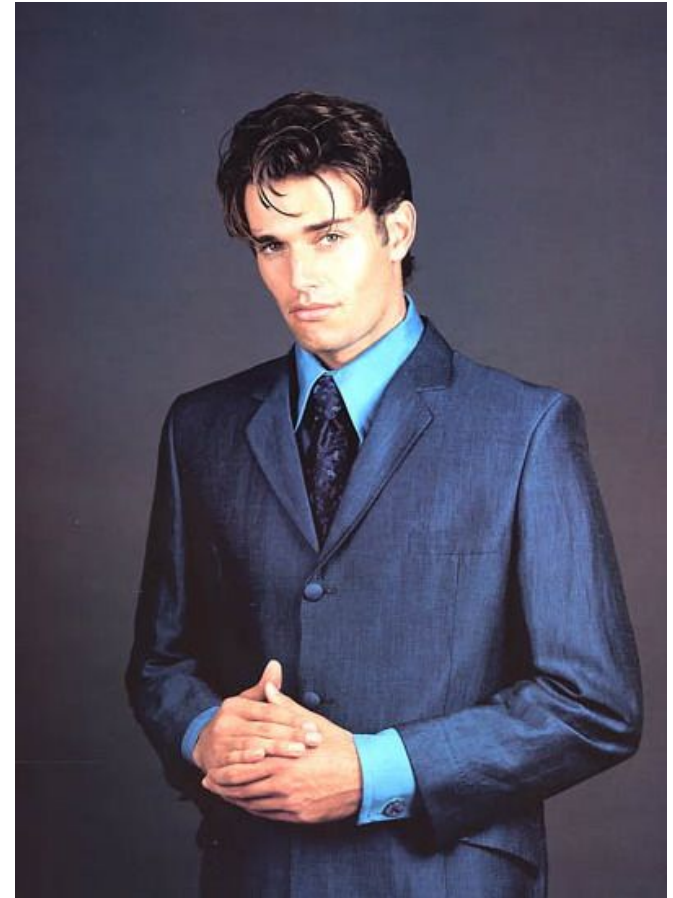
КОСТЮМ

- Чтобы выглядеть официально, отдайте предпочтение двубортному костюму. Черный костюм надевают на приём, на свадебные торжества. Днём на работе приемлем клубный стиль. Чаще всего это тёмно-синий пиджак.
- Воротник пиджака должен плотно облегать шею. Воротник рубашки должен быть виден сзади чуть больше, чем на 1 сантиметр.



КОСТЮМ

- В официальной обстановке пиджак должен быть застёгнут
- В застёгнутом пиджаке выступают с докладом, сидят в президиуме, входят в зрительный зал, ресторан.
- Нижнюю пуговицу пиджака не застёгивают **Н И К О Г Д А**.
- Расстегнуть пуговицы пиджака можно за столом во время приёма пищи или сидя в кресле.



Костюм, брюки

- Носовой платок нужно держать в кармане брюк развёрнутым.
- Нельзя класть в верхние наружные карманы пиджаков и жакетов ручку, карандаш, очки, расчёску так, чтобы они выглядывали наружу.



Брюки сзади должны быть длиннее примерно на 3-4 см. На носке ботинка им положено чуть «переломиться» внутрь.

Галстук

- Галстуки любого рисунка, цвета, размера выглядят изысканно тогда, когда не бросаются в глаза.
- Зимой повязывают галстуки тёмных тонов, летом- светлых и ярких.
- Следует помнить, что доминирующий цвет галстука обязан повторять один из его тонов.
- Галстук должен соответствовать воротнику рубашки. Когда галстук завязан, уголки воротника не должны отставать.





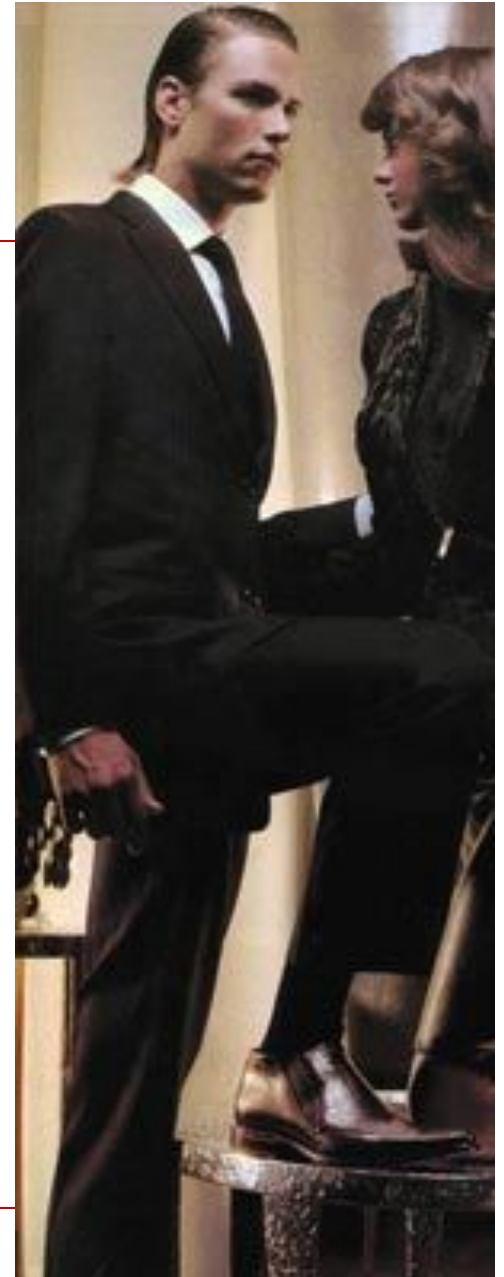
Рубашка

- Между воротником и шеей должен помещаться указательный палец вашей руки
 - Манжеты рубашки должны быть видны из рукавов пиджака, когда руки опущены вниз, примерно на 1 см., и более, если руки согнуты в локтях
 - Элегантные рубашки не имеют нагрудных карманов. Даже если есть на рубашке карман, никогда не пользуйтесь им.
 - Сорочка всегда должна быть светлее самой тёмной нитки на костюме
-



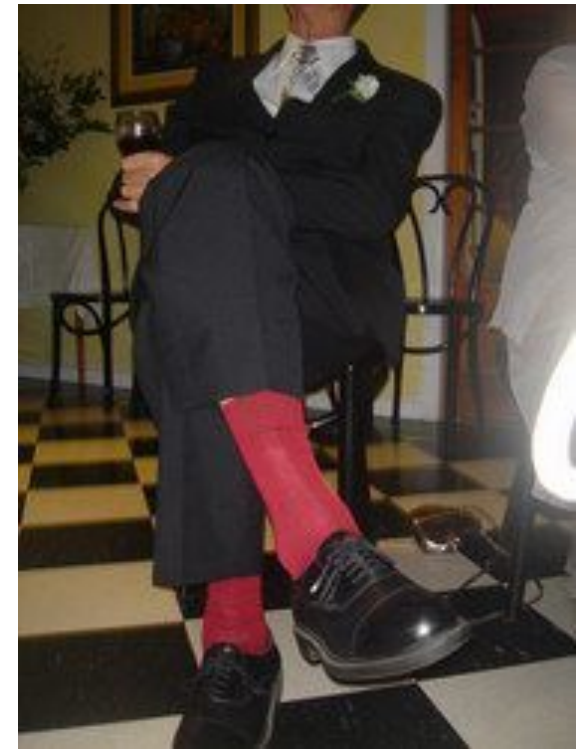
Обувь, носки

- Классический цвет туфель – чёрный, но в зависимости от времени года возможны варианты
- Коричневую обувь не следует носить с чёрным костюмом
- Для делового человека наиболее приемлемый фасон туфель – со шнуровкой
- В летнее время к светлому костюму можно надевать цветную обувь, которая гармонирует с цветом костюма
- ~~Лакированные туфли идут только к смокингу~~



Обувь, носки

- ❑ Недопустимо надевать с костюмом сандалеты или ботинки на толстой подошве, спортивную обувь
 - ❑ Цвет носков должен быть темнее цвета костюма
 - ❑ Наиболее подходящие цвета для носков – тёмно – синий, тёмно-серый и чёрный
 - ❑ Носки в полоску и клетку не сочетаются с вечерним костюмом
 - ❑ Белые носки недопустимы в гардеробе делового человека
-



Перчатки

- Мужчины, в отличие от женщин, носят перчатки только на улице
 - Подавая руку даме или здороваясь с мужчиной без перчатки, перчатки следует снимать
 - И, конечно же, нельзя креститься, осенять себя крестным знаменем, в перчатке
-





Когда на пиджаке мужчины могут быть расстегнуты пуговицы?

- Когда он дома
 - Когда он кушает
 - Когда ведёт совещание
-

Каким цветом должен быть галстук?

- В тон рубашки
 - Ярким
 - Невызывающим
 - Любым
-

Каково расстояние между воротником рубашки и шеей?

- Нормальное
 - В один палец
 - Свободное
 - Чтобы можно было поддеть еще что-нибудь
-

Какую обувь носит деловой человек?

- Кроссовки
- Ботинки со шнурками
- Удобную
- Любую
- Подходящую под костюм

Каким цветом носки в костюме делового человека?

- Темнее костюма
 - Любые
 - Черные
 - Белые
-

Каким должен быть портфель или дипломат делового человека?

- Большой и вместительный
 - Черный
 - Кожанный
 - Всё равно какой
-

ВЫ ОШИБЛИСЬ

В
О
П
Р
О
С
2

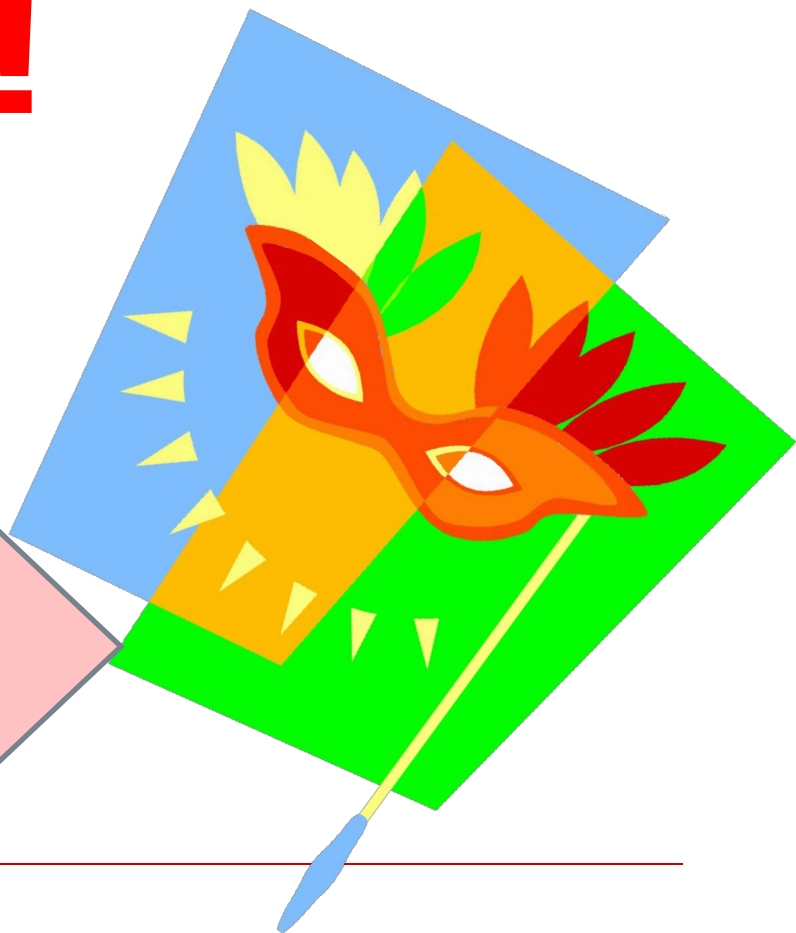
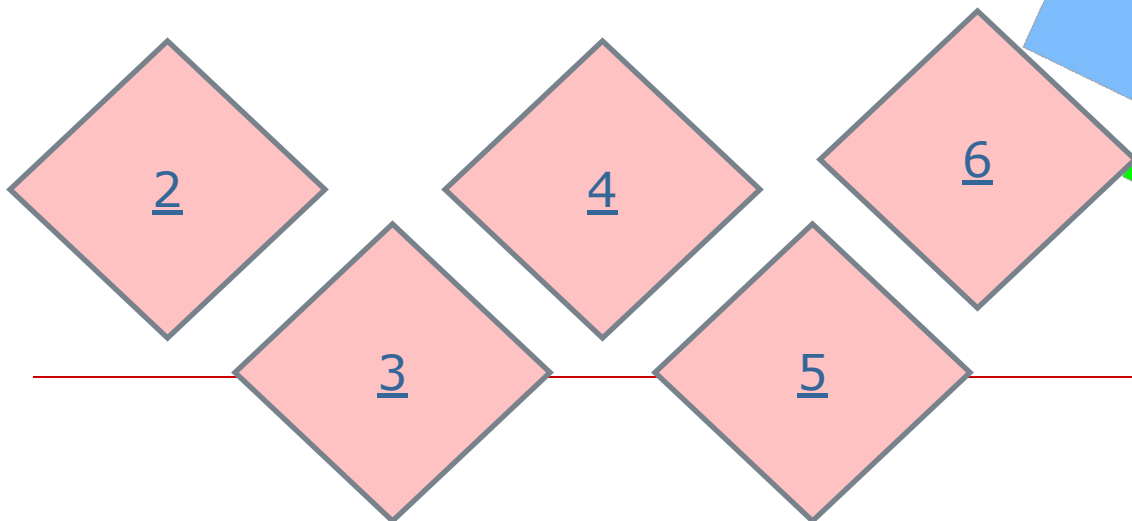
В
О
П
Р
О
С
3

В
О
П
Р
О
С
4

В
О
П
Р
О
С
5

В
О
П
Р
О
С
6

Вы правы!
Молодцы!



**Спасибо
за внимание!**
