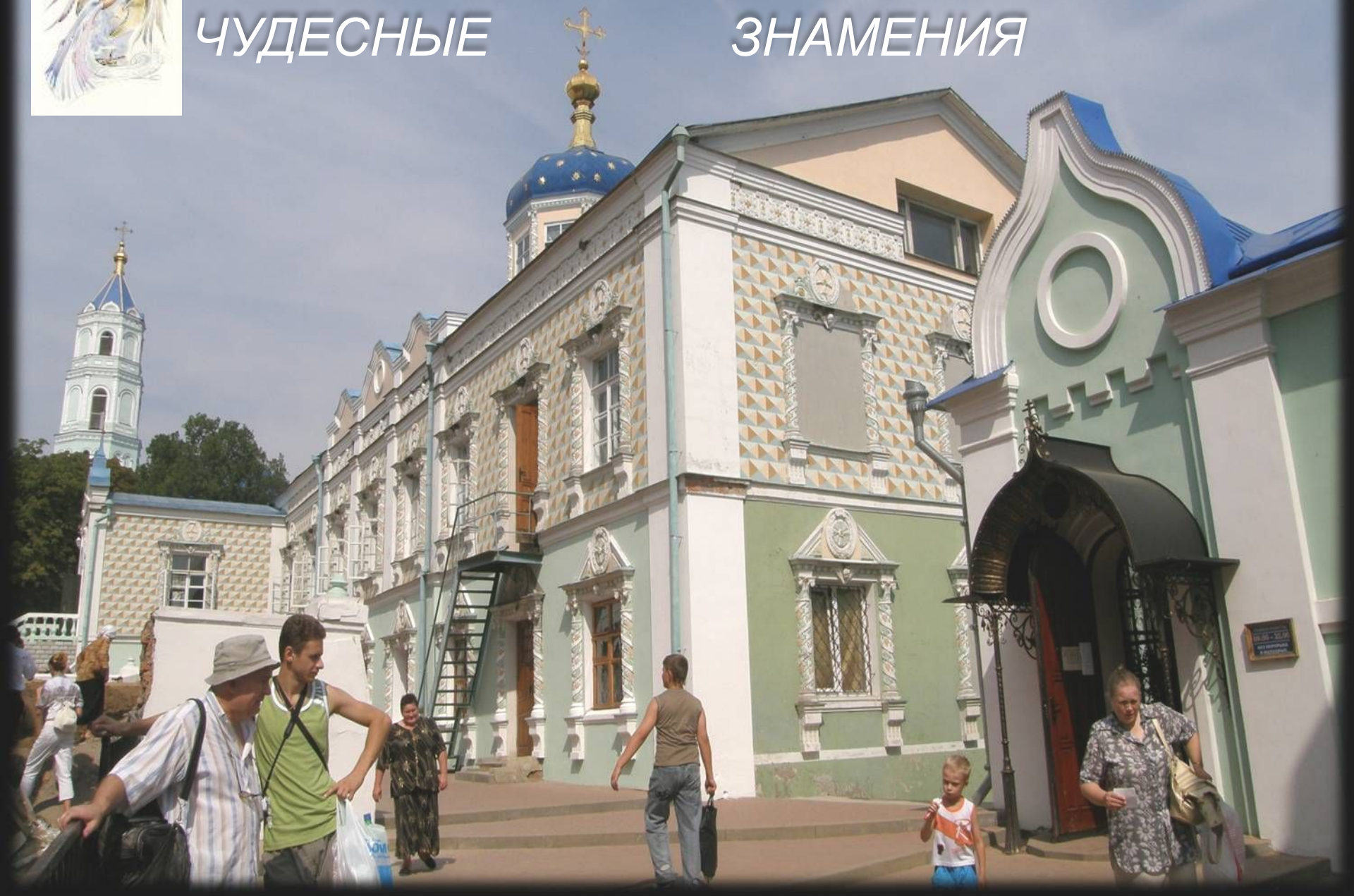




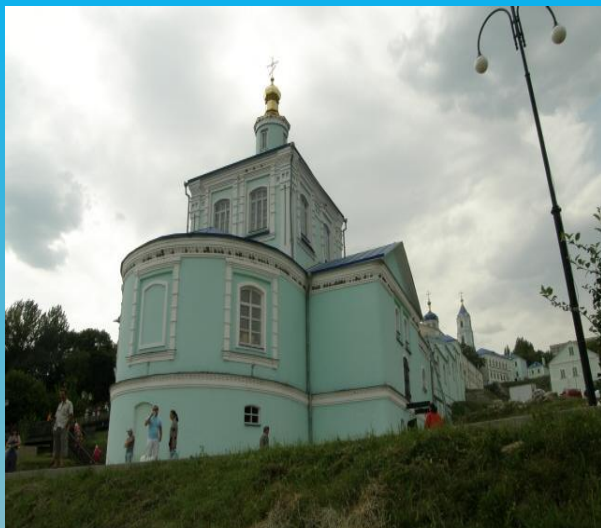
КОРЕННАЯ ПУСТЫНЬ

ЧУДЕСНЫЕ ЗНАМЕНА





И.Е. Репин написал много картин, рассматривая одну из них - «Крестный ход в Курской губернии», мы заинтересовались сюжетом: по пыльной дороге люди несут Курскую Коренную икону Божией Матери «Знамение». Мы решили узнать историю её обретения и где проходили крестные ходы. Какова их суть? Проходят ли они сейчас? Для чего людям это нужно?



8 сентября 1295 года близ реки Тускарь Рыльские охотники нашли у корней дерева икону. С этого момента началось её всенародное почитание, чудотворный образ получил название - Курская Коренная икона Божией Матери «Знамение», а на месте её обретения была построена часовня.



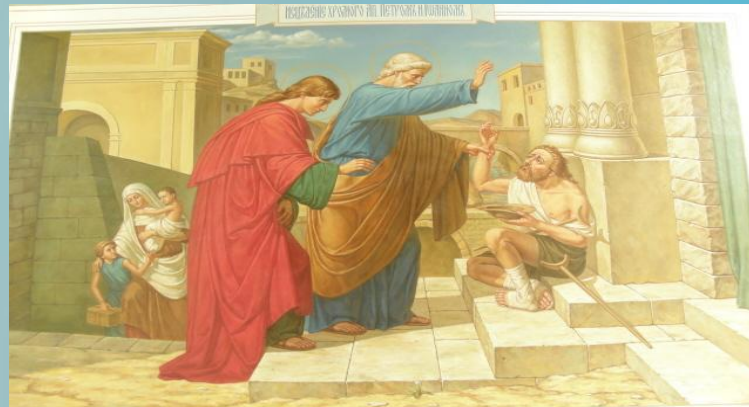
Первый крестный ход в Курской области состоялся в 1518 году, в девятую пятницу по Пасхе, по высочайшему Указу царя Михаила Федоровича.

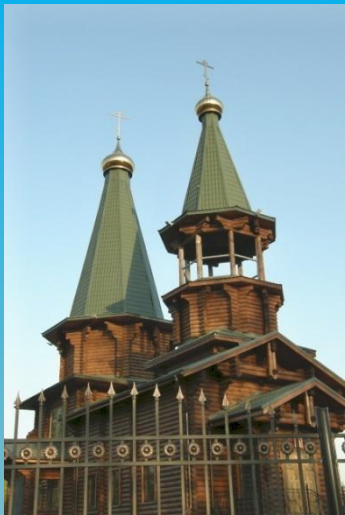
Крестные ходы проходят 2 раза в год, но так было не всегда. С 1768-1790г.г. указом Священного Синода они были запрещены. И только в июне 1791г. чудотворная икона, сопровождаемая тысячами паломников, торжественно прошествовала из Знаменского монастыря в Коренную пустынь. Среди участников крестных ходов были паломники из Петербурга, Москвы, Киева, Греции, Польши и др. стран.

Крестные ходы продолжают и до сих пор. Православные люди участвуют в них с надеждой исцелиться и укрепиться в вере. Возрождение крестного хода в Коренную пустынь – это и восстановление нашей исторической памяти и наше покаяние. И совершая этот тридцатикилометровый крестный путь мы приобщаемся к одному из коренных пластов русской культуры, как поднимаясь на одну из вершин христианской веры.



Курская Коренная Рождества
Пресвятой Богородицы мужская
Пустынь основана царем
Федором Иоанновичем в 1957
году на месте обретения
чудотворной иконы «Знамение».
Белоснежные здания монастыря
живописно скрываются в купе
окружающих их деревьев и
напоминают собою береговые
Афонские обители. Культовые
монастырские постройки
выполнены в Тоновском стиле
Русско-Византийской
архитектуры.





В наше нелегкое время, в условиях финансового кризиса, человек вынужден больше думать о «хлебе насущном», а не о духовности. Материальная сторона жизни преобладает, но должны быть и духовные ориентиры. Одним из таких является православие. Путешествие по святым местам – это важная часть православного образа жизни. Вместе с тем, для многих наших современников, нуждающихся в духовном росте, такие путешествия могут подарить много прекрасных мгновений. Монастыри и обители издавна создавались в самых красивых уголках земли. Одним из таких удивительных мест считается **Курская Коренная Рождества Пресвятой Богородицы Мужская Пустынь**. Православная культура, природный ландшафт, христианская архитектура, мозаика, фрески, витражи, иконы – все это объекты любования туристов-паломников.





Авторы проекта:
ученицы 10 класса
МОУ Гуляй-Борисовской
СОШ № 4
Копыльцова Любовь
Костенко Виктория.
Руководитель проекта:
учитель МХК и ИЗО
Казьмина Елена Викторовна.