

**Исследовательская работа на тему:**

# **«Становление политических партий»**

**Автор работы:**

ученица 10«А» класса

МОУ «Киришский лицей

Томашевич Мария

**Преподаватель:**

Волосова

Светлана Владимировна

**Цель работы:** собрать информацию об истории политических партий, проанализировать этапы становления политических партий Государственной Думы Российской Федерации IV, V созывов.

**Задача 1**

Изучить научные публикации и статьи о политических партиях IV и V созывов Государственной Думы РФ

**Задача 2**

Познакомиться с литературой на выбранную тему

**Задача 3**

Проанализировать пути становления ведущих политических партий: Единая Россия, КПРФ, ЛДПР, Справедливая Россия, Патриоты России

**Задача 4**

Сделать анализ итогов выборов в Государственную Думу VI созыва.

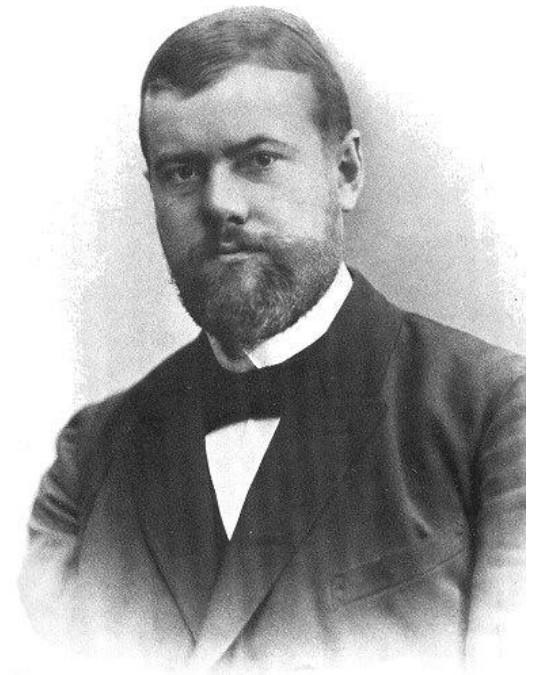
**Политическая партия** является добровольным, долговременным союзом на идеологической основе, направленным на получение государственной власти либо участие в ней, преимущественно через избирательный процесс, причем власть для этого союза является инструментом реализации политической программы.

# Признаки политических партий:

- всякая партия есть носитель идеологии или особого видения мира и человека;
- партия - это структурно оформленная организация, продолжительное по времени объединение людей;
- основной целью создания и функционирования политической партии является борьба за завоевание и осуществление власти;
- каждая партия стремится обеспечить себе поддержку народа - от голосования до активного членства.

# Периодизация истории партий по Максу Веберу

- аристократическая когорта (группировка)
- политический клуб
- массовая партия



**М. Вебер**

**Ведущие  
политические  
партии Российской  
Федерации**

# «Единая Россия»



# КПРФ





# «Справедливая Россия»



# ЛДПР



# «Патриоты России»



# Сравнительная таблица ведущих политических партий Российской Федерации

Критерий	«Единая Россия»	КПРФ	«Справедливая Россия»	ЛДПР	«Патриоты России»
Дата создания	1 декабря 2001 год	14 февраля 1993 год	28 октября 2006 год	14 декабря 1992год	25 апреля 2002 год
Лидер	Д.А. Медведев	Г. А. Зюганов	Н.В. Левичев, С.М. Миронов	В.В. Жириновский	Г. Ю. Семигин
Образования	объединение полит. движений «Единство», «Отечество», «Вся Россия»	по инициативе коммунистов, КП РСФСР и КПСС	объединения партии «Родина», Российской партии Жизни и Российской партии пенсионеров	прямой наследник либерально-демократической партии Советского Союза	объединение ряда партий и общественных организаций

<b>Критерий</b>	<b>«Единая Россия»</b>	<b>КПРФ</b>	<b>«Справедливая Россия»</b>	<b>ЛДПР</b>	<b>«Патриоты России»</b>
<b>Идеология</b>	социальный консерватизм	Социализм, марксизм-ленинизм	социал-демократия, социализм	либерализм, анти-коммунизм	патриотизм, социал-демократия
<b>Численность</b>	2 073 772	154 244	414 558	200 269	86394
<b>Молодежные организации</b>	«Молодая гвардия Единой России»	СКМ РФ (с 2011 года ЛКСМ РФ)	«Лига справедливости» «Победа», «Молодые социалисты России».	Молодежная Организация ЛДПР	-

# Численность фракций в Государственной Думе

№	Фракции партий в Госдуме	IV созыв		V созыв	
		Кол-во депутатов	От общего числа депутатов	Кол-во депутатов	От общего числа депутатов
<b>1</b>	«Единая Россия»	<b>304</b>	67.56%	<b>315</b>	70%
<b>2</b>	КПРФ	<b>47</b>	10.44%	<b>57</b>	12.7 %
<b>3</b>	ЛДПР	<b>30</b>	6.67%	<b>40</b>	8.9 %
<b>4</b>	Справедливая Россия («Справедливая Россия - „Родина“»)	<b>33</b>	7.33%	<b>38</b>	8.4 %
<b>5</b>	«Патриоты России»	<b>8</b>	1.78%	-	-

# Прогнозы результатов выборов 4 декабря 2011 года

<b>Прогноз центров социологических исследований</b>	<b>Единая Россия</b>	<b>КПРФ</b>	<b>Справедливая Россия</b>	<b>ЛДПР</b>	<b>Патриоты России</b>
<b>Всероссийский центр изучения общественного мнения</b>	54%	17%	10%	12%	2%
<b>Левада-центр</b>	53%	20%	9%	12 %	<1 %
<b>Институт современного искусства</b>	50%	22%	12%	13%	1%

# Итоги выборов в Государственную Думу VI созыва 2011 года

	<b>«Единая Россия»</b>	<b>КПРФ</b>	<b>«Справедливая Россия»</b>	<b>ЛДПР</b>	<b>«Патриоты России»</b>
<b>% голосов от общего числа избирателей</b>	49,32 %	19,19 %	13,24 %	11,67 %	0,97 %
<b>Мест в Госдуме</b>	238	92	64	56	0



**ПАТРИОТЫ  
РОССИИ**

Политическая партия

**ПРАВООЕ  
ДЕЛО**

СВОБОДА  
СОБСТВЕННОСТЬ  
ПОРЯДОК



**ЕДИНАЯ  
РОССИЯ**

