

Географическое положение и особенности природы южных материков



Содержание урока

- Состав группы южных материков.
- Понятие «Физико-географическое положение материка», план его описания.
- Особенности ФГП южных материков.
- Общие черты рельефа и размещения полезных ископаемых.
- Общие особенности климата и внутренних вод.
- Почвенная карта.
- Особенности расположения природных зон.

Состав группы южных материков

Экватор



Южная Америка

Антарктида

Африка

Австралия

- 1. Почему эти четыре материка относят к группе южных материков?*
- 2. Частью какого материка они были раньше?*
- 3. Какие общие черты природы материков следует ожидать вследствие такого местоположения и истории развития?*

Понятие «Физико-географическое положение материка»

Физико-географическое положение материка – это положение материка относительно поверхности Земли, других географических объектов, оказывающих влияние на его природу.

Как географическое положение влияет на особенности природы материка?

1. От географического положения зависит количество получаемого поверхностью материка солнечного тепла и осадков, их распределение по временам года.
2. Климат определяет характер почвенного покрова, размещение природных зон с различной флорой и фауной.

План описания физико-географического положения материка

Самостоятельная работа по изучению плана описания ФГП материка (стр.311 учебника):

1. Прочтите пункты плана.
2. Выясните, чем похож план описания географического положения материка и план описания географического положения океана. В чем их различие?
3. Вспомните, что такое «меридиан», «параллель», «экватор» и «нулевой» и «180-й» меридианы, «географические координаты».
4. Как определить протяженность (длину) материка по карте?

Подсказки:

- **Длина 1 градуса меридиана равна около 111 км, длина 1 градуса параллели различна.**
- **Для определения длины в градусах нужно найти координаты крайних точек материка и произвести арифметические действия:**
 - сложить данные, если точки находятся в разных полушариях,
 - вычесть из большей величины меньшую, если точки находятся в одном полушарии.

Особенности ФГП южных материков

Задание: Прочитать текст учебника на стр.100-101 и выписать в тетрадь особенности ФГП южных материков.

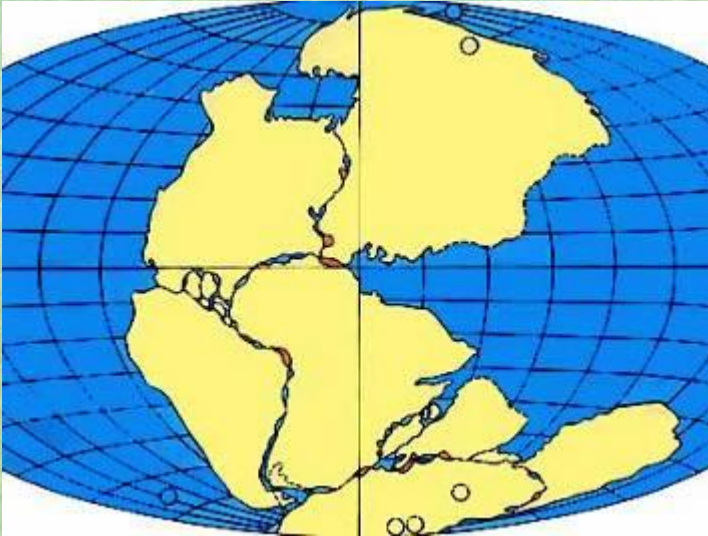
Особенности ФГП южных материков

1. 3 материка (Южная Америка, Африка, Австралия) располагаются вблизи экватора, поэтому там преобладают высокие температуры в течение всего года.
2. Большая часть материков расположена в субэкваториальном и тропических поясах, лишь узкая полоса Южной Америки заходит в умеренный пояс.
3. Антарктида – единственный материк Земли, который располагается вблизи Южного полюса, что обуславливает исключительную суровость его природы.

Вывод?

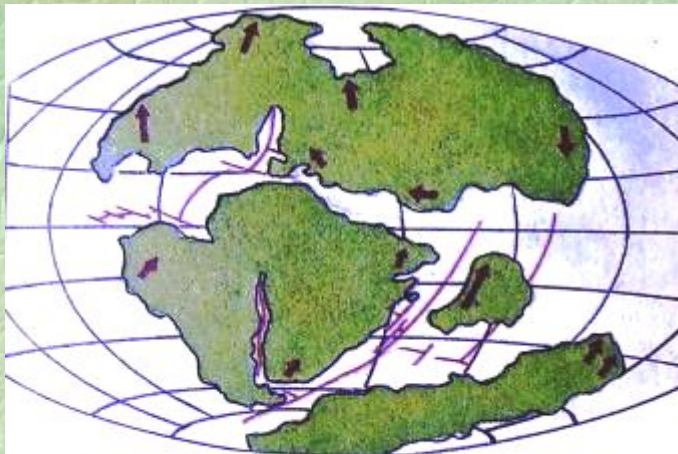
Географическое положение явилось причиной больших контрастов в природе южных материков - от вечного лета до вечной зимы.

Общие черты рельефа и размещения ПОЛЕЗНЫХ ИСКОПАЕМЫХ

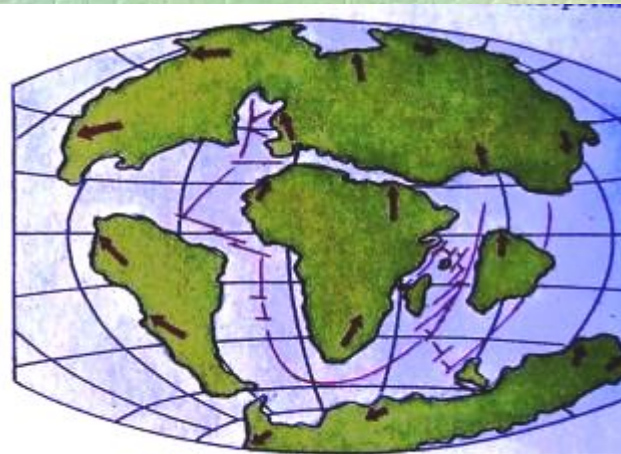


Пангея 200 млн.лет назад

Процесс раздвижения материков



Положение материков 135 млн лет назад

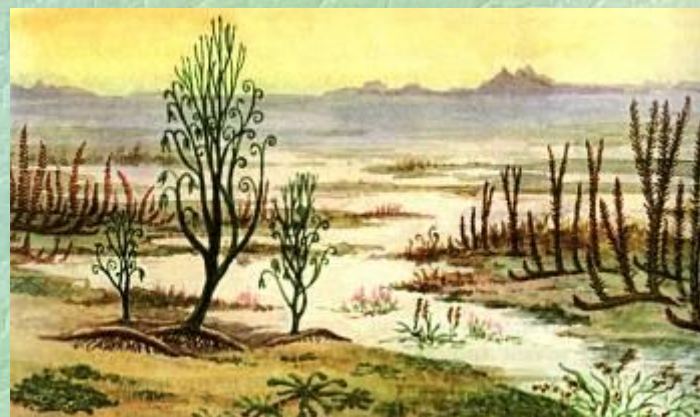


Положение материков 65 млн лет назад

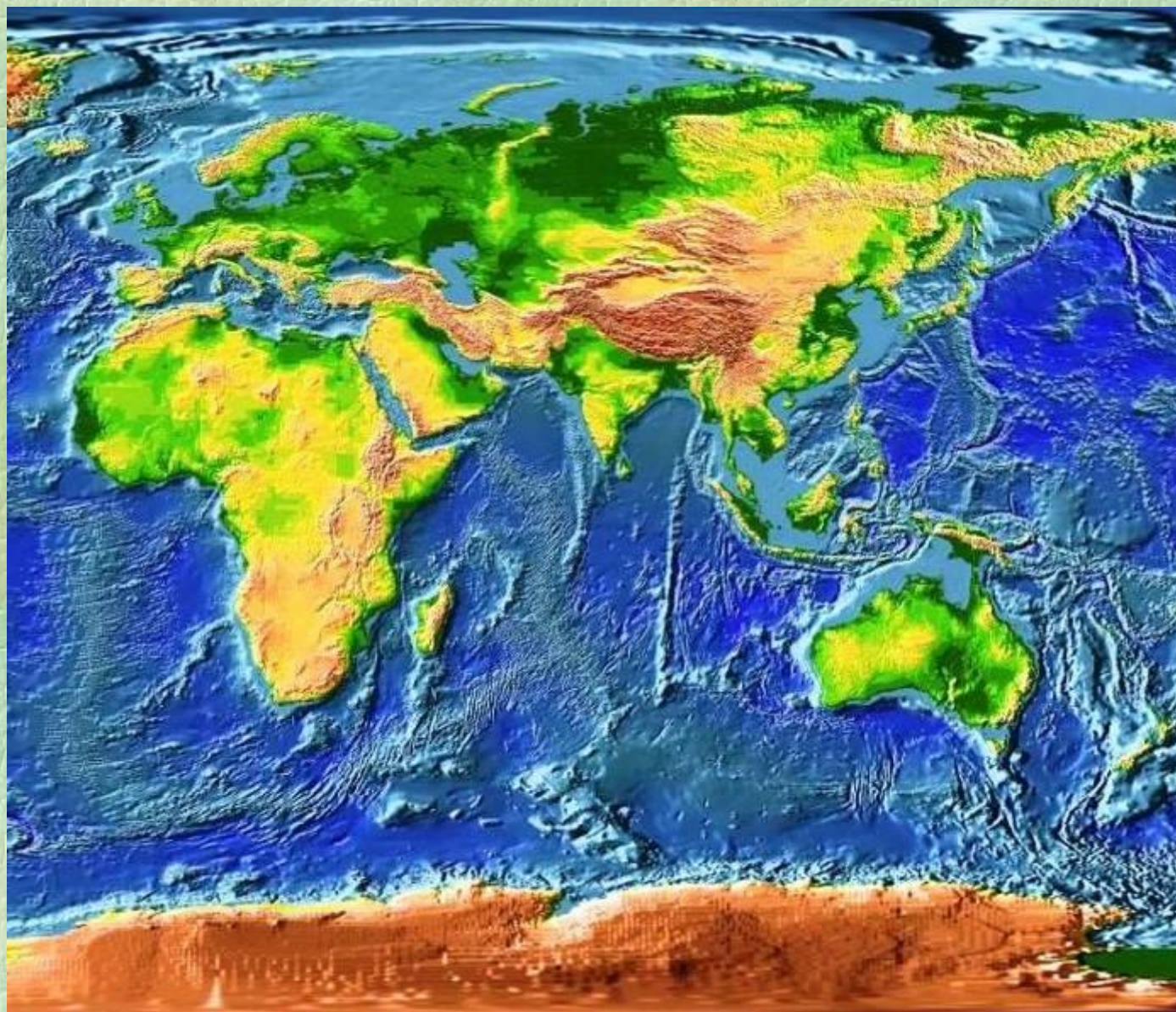


В процессе формирования материков большую роль играло движение земной коры.

- **Какие виды движения земной коры вы знаете?**
- **К чему они приводят?**



С появлением атмосферы и биосферы начался процесс интенсивного преобразования поверхности Земли.



Рельеф южных материков



Задание: Рассмотрите физическую карту мира в атласе и ответьте на вопросы:

1. Какие две крупные формы рельефа выделяются на материках?
2. Какая из них занимает большую площадь?
3. Где на материках располагаются крупные горные системы? Почему именно там?

Задание: Найдите в тексте учебника (стр.101) ответ на вопрос:

Что общего в строении современных материков?

Рельеф



Полезные ископаемые южных материков



Магматические:

- руды черных и цветных металлов,
- алмазы,
- благородные и редкие металлы.

В горах и на равнинах

Осадочные:

- нефть и природный газ,
- фосфориты,
- каменный и бурый уголь.

На равнинах, сложенных толщами осадочных пород



Данные о единстве геологического строения материков позволяют геологам открывать месторождения в сходных условиях (нефть в Гвинейском заливе и у восточных берегов Южной Америки, каменный уголь в Южной Африке и в Антарктиде).

Общие особенности климата

Климат определяет основные особенности природы материков, а также хозяйства и быта населения.

Задание:

1. Вспомните климатообразующие факторы .
2. Прочтите текст учебника на стр.103-105.
3. Расскажите о климатических условиях южных материков (охарактеризуйте климатические пояса).

Количество солнечного тепла, господствующие воздушные массы и их движение, влияние океанов, характер подстилающей поверхности.



Внутренние воды материков



Внутренние воды материков (реки, озера, подземные воды, ледники) зависят от климата и рельефа.

Вопросы:

1. В какие океаны несут воды реки Африки и Южной Америки? Почему? Назовите самые полноводные реки этих материков.
2. Почему многие реки имеют много водопадов и порогов?
3. В каких климатических поясах наибольшая сеть рек и много озер? Почему?
4. В каком климатическом поясе мало рек и озер? На каком материке их нет?
5. Как люди используют подземные воды, которых в недрах южных материков избыток?

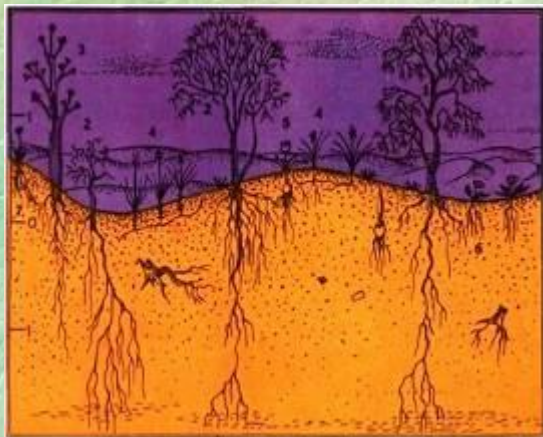


Почвенная карта

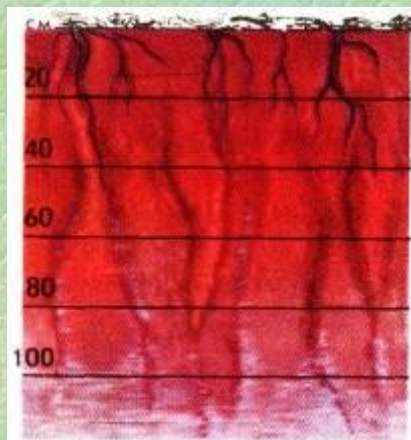
Почвы – один из компонентов природной зоны.

Расположение основных типов почв на земной поверхности и на каждом материке показано на тематической карте.

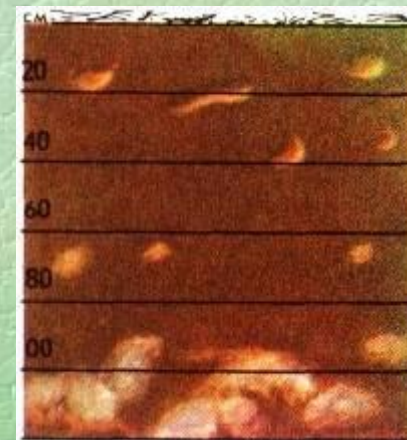
Типы почв



Пустынные тропические
почвы



Красно-желтые
ферралитные почвы
экваториальных лесов

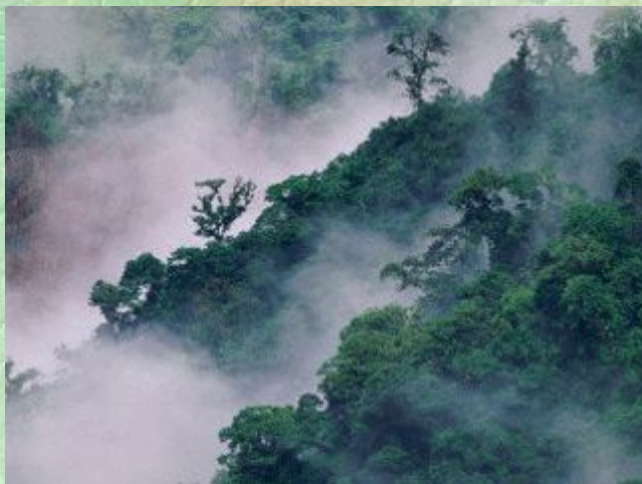
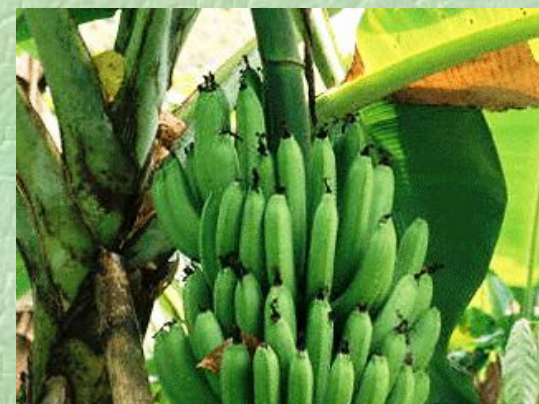


Красно-бурые
почвы саванн

Особенности расположения природных зон



Влажные тропические леса Африки и Южной Америки



**Прочтите вслух об
этой природной
зоне (стр.107)**

Особенности расположения природных зон



Саванны и редколесья Африки, Австралии,
частично Южной Америки.



**Прочтите вслух
об этой
природной зоне
(стр.108)**

Особенности расположения природных зон



Тропические пустыни Африки, Австралии и Южной Америки.



**Прочтите
вслух об этой
природной
зоне (стр.109)**

Особенности расположения природных зон



Природная зона антарктических пустынь
Антарктиды



**Расскажите об этой
природной зоне
самостоятельно.**

Проверим наши знания

1. Каковы особенности географического положения южных материков?
2. Назовите общие черты рельефа южных материков. Чем они объясняются?
3. В каких климатических поясах расположена большая часть материков, а в каких меньшая?
4. Как зависит характер течения реки рек Нила и Амазонки от рельефа?
5. Какие природные зоны занимают большую площадь и почему?

Домашнее задание

- Изучить §§ 21-23.
- По желанию: подготовить сообщение об истории открытия и исследования Африки европейцами.

