

Тундра.

Природная зона России.



Учитель: Кожевко Галина Дмитриевна

Расположена на побережье морей Северного Ледовитого океана.



*Баренцево
Карское
Лаптевых
Восточно-
Сибирское
Чукотское*

Тундра расположена на **полуостровах.**

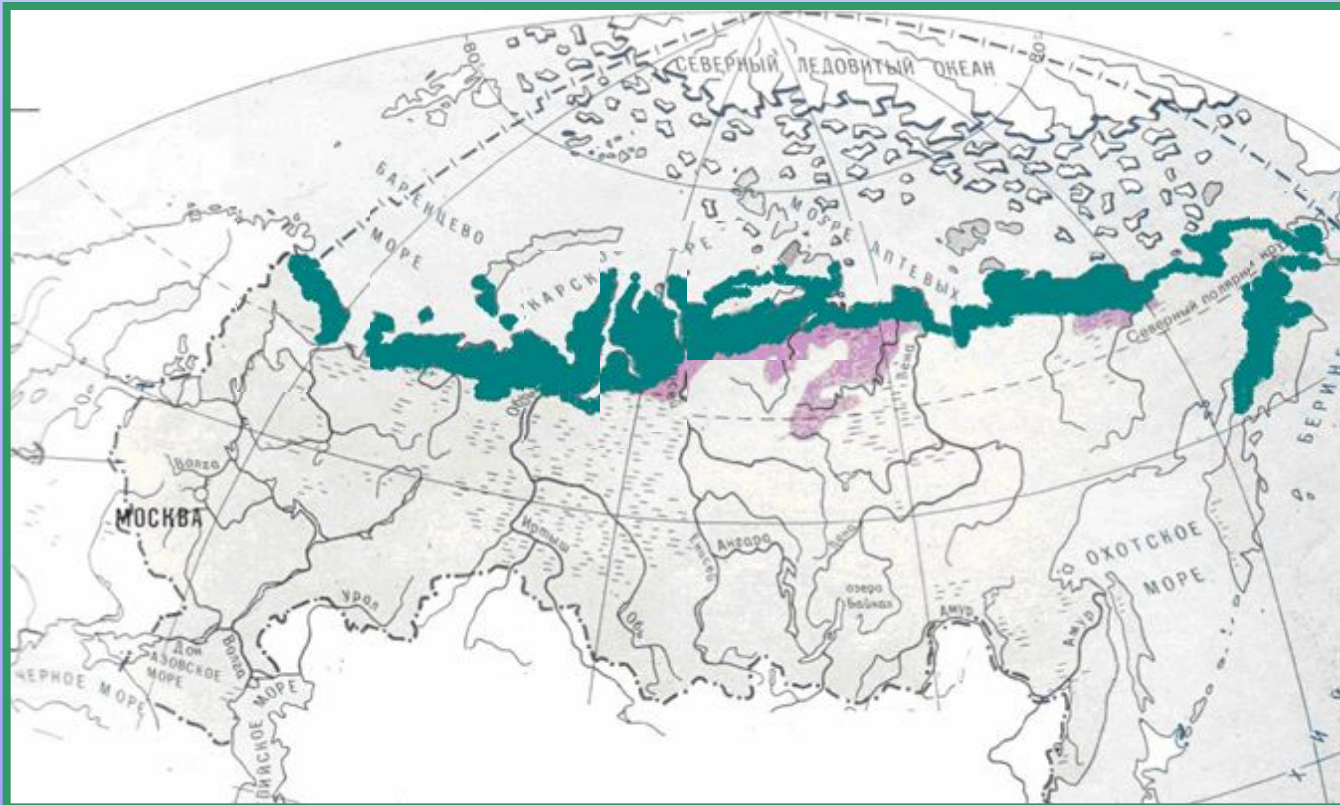
Кольский
п-ов

п-ов Ямал

Гыданский
п-ов

П-ов
Таймыр

Чукотский п-ов



Солнечные лучи скользят по поверхности и **слабо** согревают землю.

Лето **короткое** и
прохладное. (+5градусов)



Длинная холодная зима
(7-8месяцев) и очень
суровая (мороз до -50 градусов)

сияца



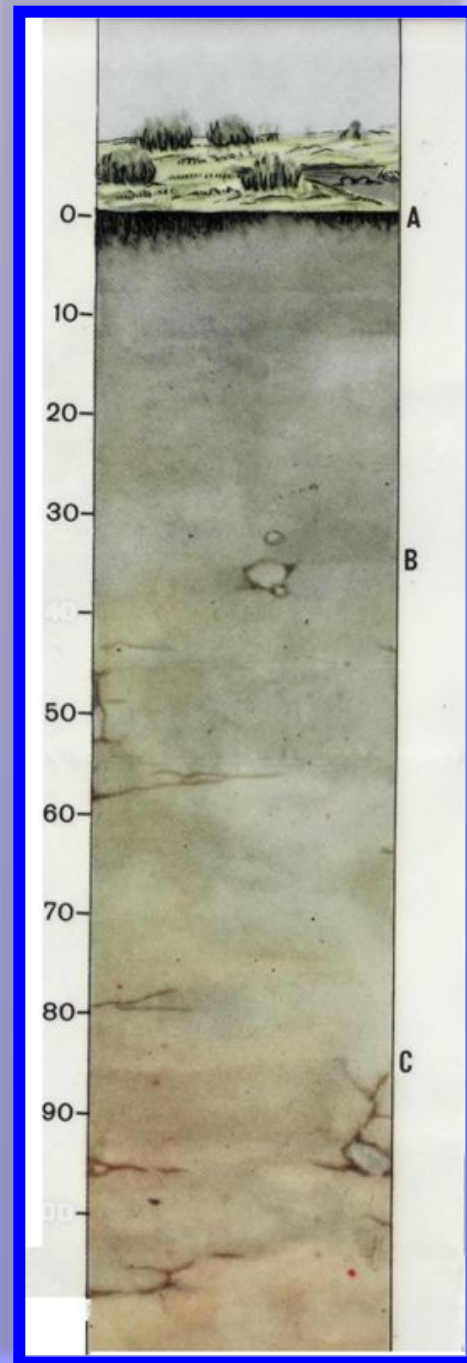
Иногда возникают удивительной красоты **полярные сияния** – словно разноцветный, переливающийся занавес колышется в темном небе.



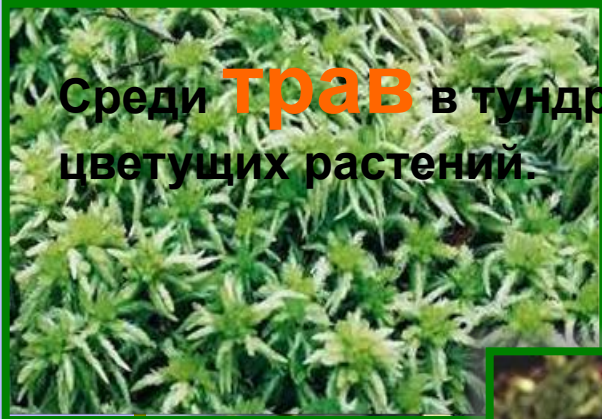


Повсеместно распространена

многолетняя мерзлота



Среди **трав** в тундре встречаются осока, пушица, много ярко цветущих растений.



Карликовая березка



Карликовая ива.



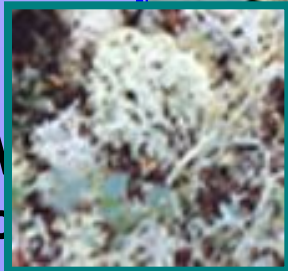
Деревья здесь чуть выше гриба.

В тундре много **ЯГОД** : брусники . черники. голубики. клюквы. морошки.



Р У С Н И К А
О Л У Б И К А
Е Р Н И К А
О Р О Ш К А
Л Ю К В А

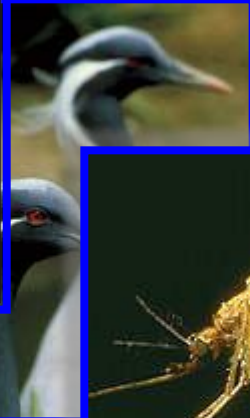
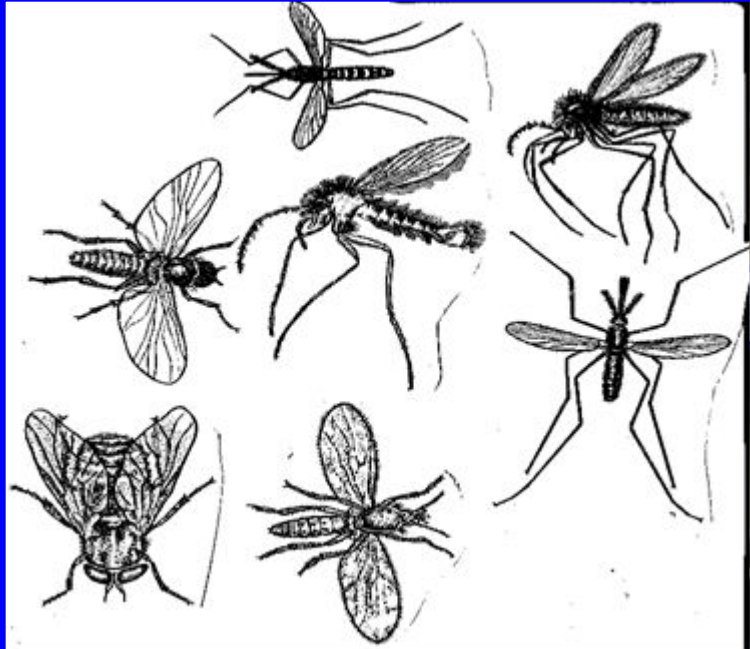
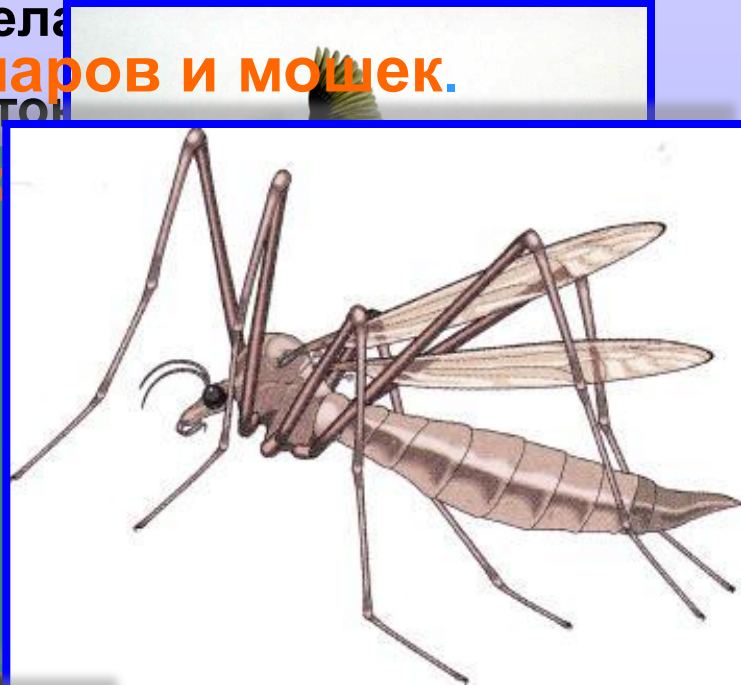
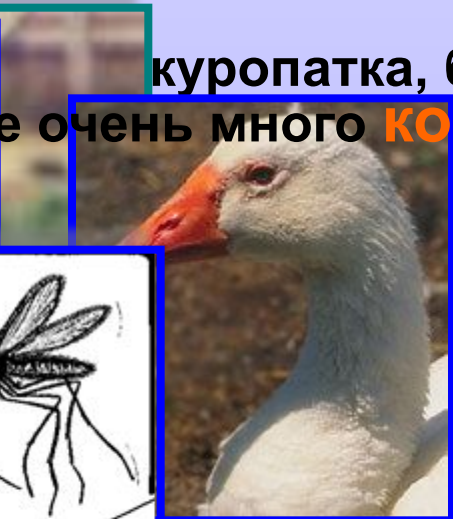
Здесь пасутся стада **северных оленей** .



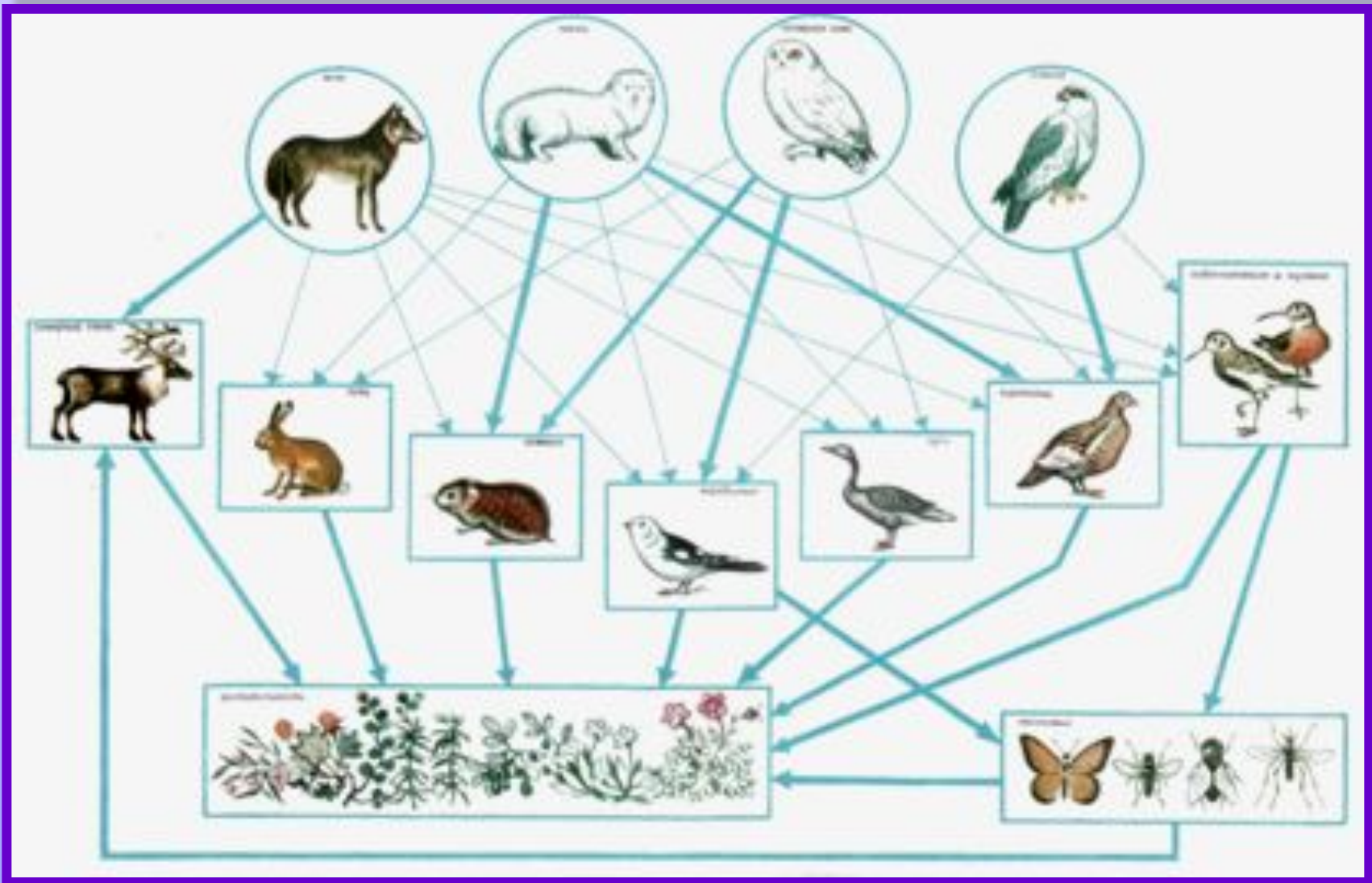
Олений лишайник, или **ягель** –
Молодые олени употребляют в пищу. Ценится мех молодых оленей.
Самый ценный мех – мех оленей, обитающих в Арктике. Из него шьют шапки, одежду и обувь.

Весной в тундре очень много комаров и мошек.

куропатка, белая гусь



Весной в тундру прилетает большое количество птиц. Это кулики, утки, гуси, лебеди, гаги, чайки, журавли. Ветер набивает им полный рот мошкары.

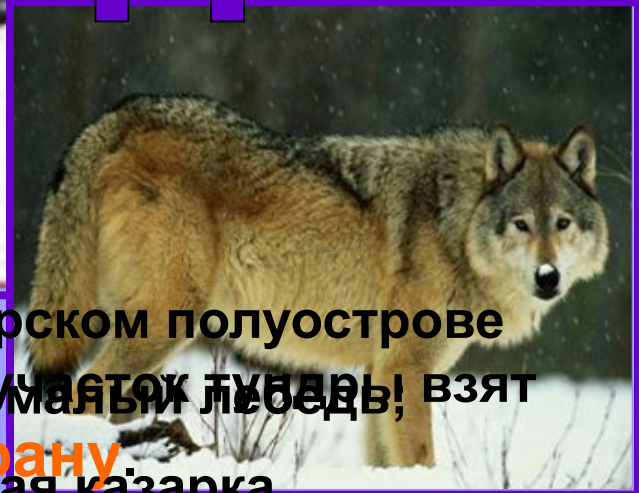


Цепи питания животных в тундре.

Заповедники



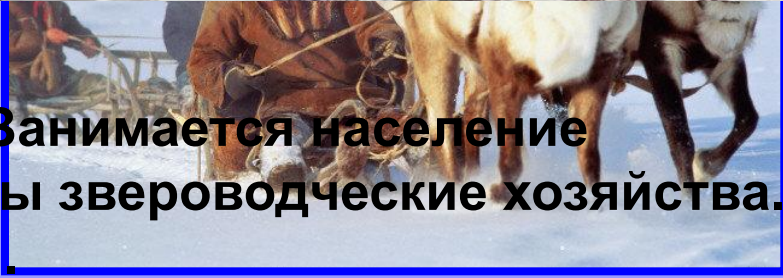
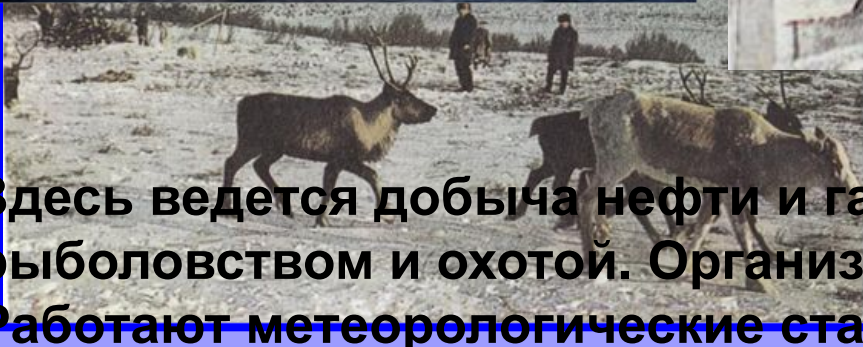
Среди обитателей заповедника на Таймырском полуострове
 обитают олени, птицы: а) большой ушастый лугуй, б) малый лугуй,
 в) стерх (белый журавль); г) краснозобая казарка.



Издавна тундру населяли **ненцы, чукчи, коми, русские.**



Ос **ВОДСТВО.**



Здесь ведется добыча нефти и газа. Занимается население рыболовством и охотой. Организованы звероводческие хозяйства. Работают метеорологические станции.



Чум – жилище обтянутое оленьими шкурами. Посредине горит костер, а дым уходит в отверстие наверху.



Построены города и порты: Архангельск, Мурманск, Кировск, Норильск, Дудинка, Воркута, Тикси, Певек ...