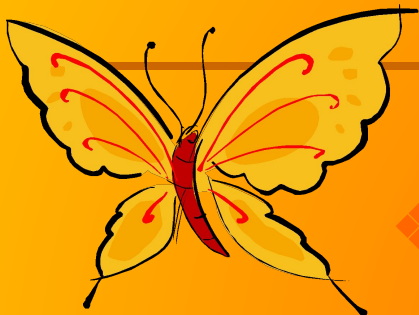


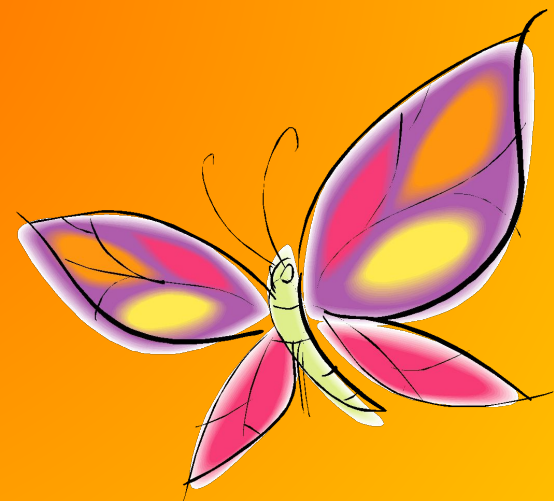


Природная зона
СТЕПЬ

План изучения природной зоны СТЕПЬ



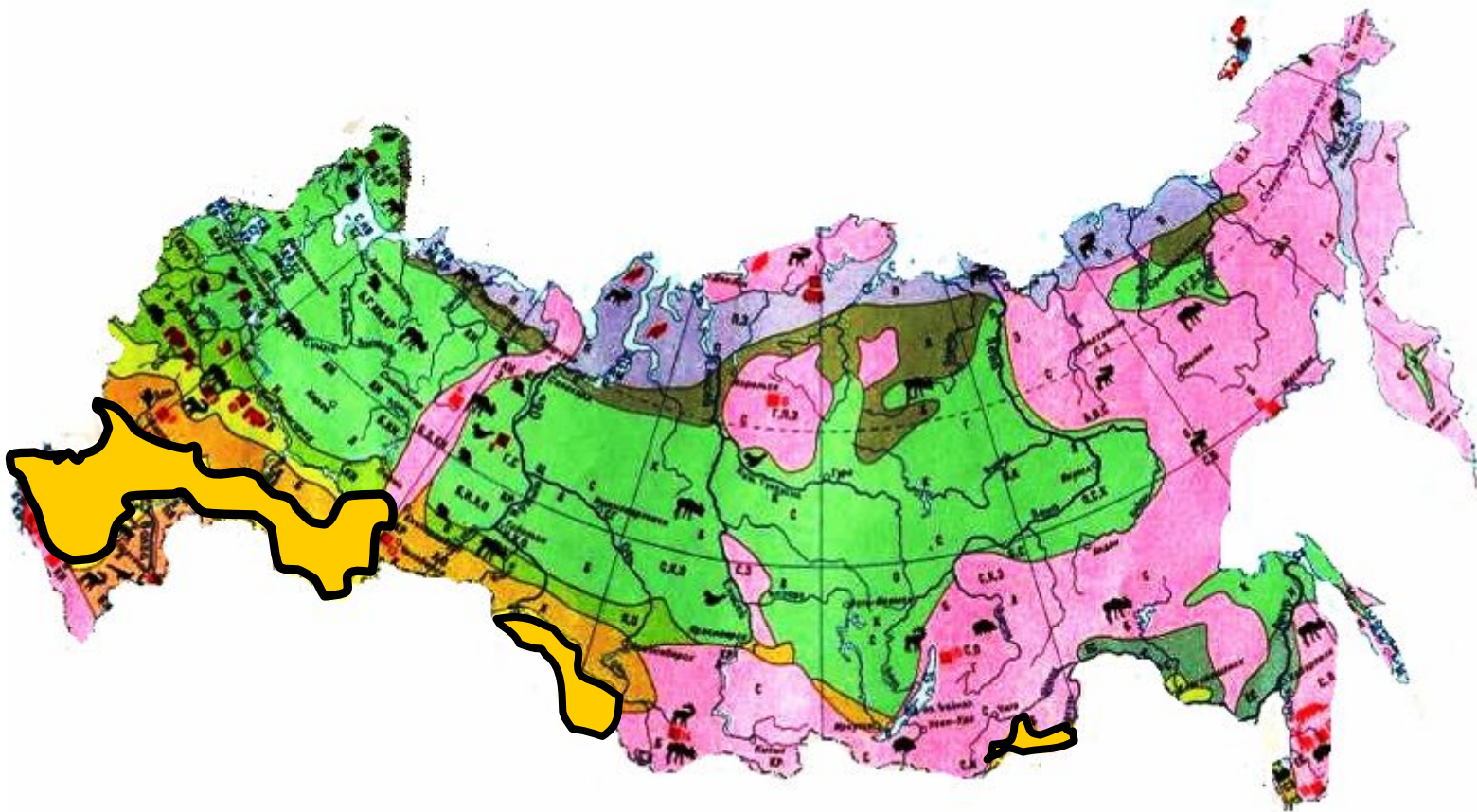
- ◆ **Что такое степь?**
- ◆ **Географическое положение**
- ◆ **Климат**
- ◆ **Растительность**
- ◆ **Животные**
- ◆ **Занятия людей**







Степи России



Климат



-20°C; -30°C

Континентальный, засушливый.



+23°C; +25°C / +40°C



Зачеркни лишнее растение в этой группе



ирис



тюльпан



шалфей



мак

Раннецветущие растения



Зачеркни лишнее растение в этой группе



спирея



**Жёлтая
акация**



**Гусиный
лук**



**Дикий
миндаль**

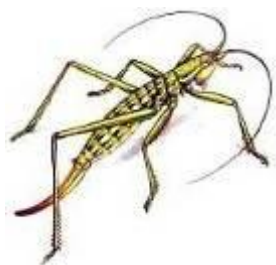
Древесные растения

Животные степи



- **Колониальность**
- **Стадность**
- **Маскирующая окраска**
- **Жизнь в подземном ярусе**
- **Запасание кормов на зиму**
- **Скорость**
- **Острое зрение, обоняние, слух**
- **Способность обходиться без питьевой воды**

Насекомые степи



Как приспособились птицы к суровым условиям жизни в степи?



Стрепет



Окраска, быстрый бег



Журавль Красавка



Пустельга степная



Орёл степной



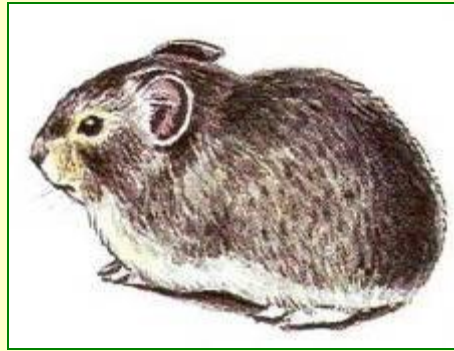
Лунь степной







Сурок степной



Степная пищуха



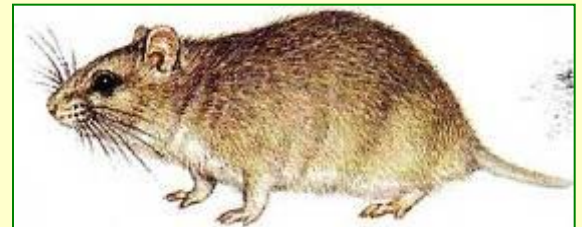
Крапчатый суслик



Тушканчик

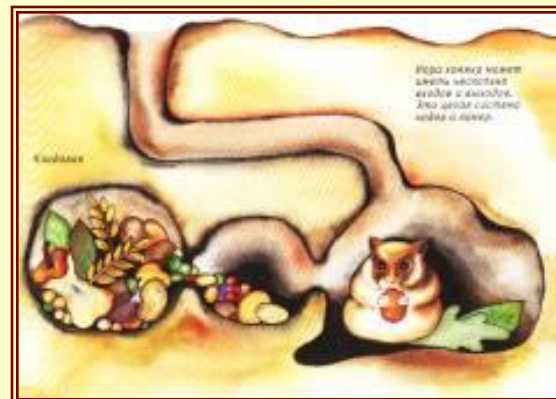


Степная мышовка



Серый хомяк

Как приспособились грызуны к суровым условиям жизни в степи?



Как приспособились грызуны к суровым условиям жизни в степи?



Колониальность

Жизнь в подземном ярусе

Запасание кормов на зиму

Зимняя спячка

Как приспособились парнокопытные к суровым условиям жизни в степи?



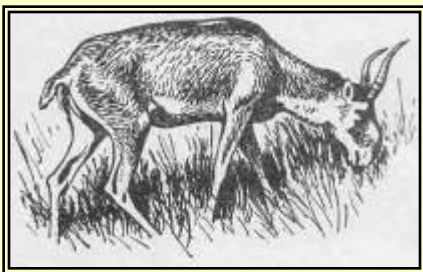
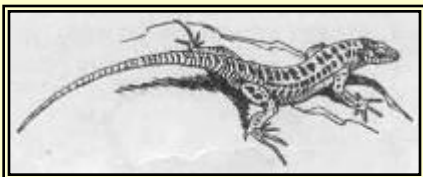
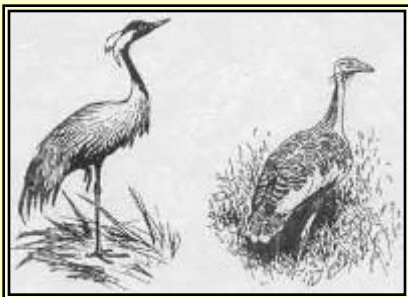
- Маскирующая окраска
- Быстро бегают, хорошо видят
- Стадность

Как приспособились хищники к суровым условиям жизни в степи?



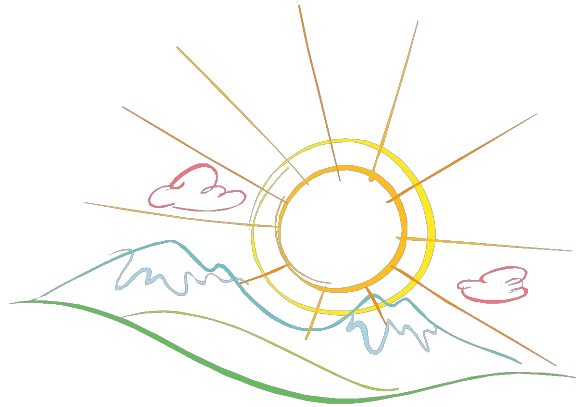
- ❑ Маскирующая окраска под цвет травы и земли

Как приспособились животные к суровым условиям жизни в степи?



*Способность подолгу
обходиться
без питьевой воды*

ПИЩЕВАЯ ЦЕПЬ



Домашнее задание



- ❑ Воспользуйтесь дополнительной литературой.
Подготовьте сообщения о пресмыкающихся степи.
- ❑ Распределите на группы животных степи по особенностям питания.

