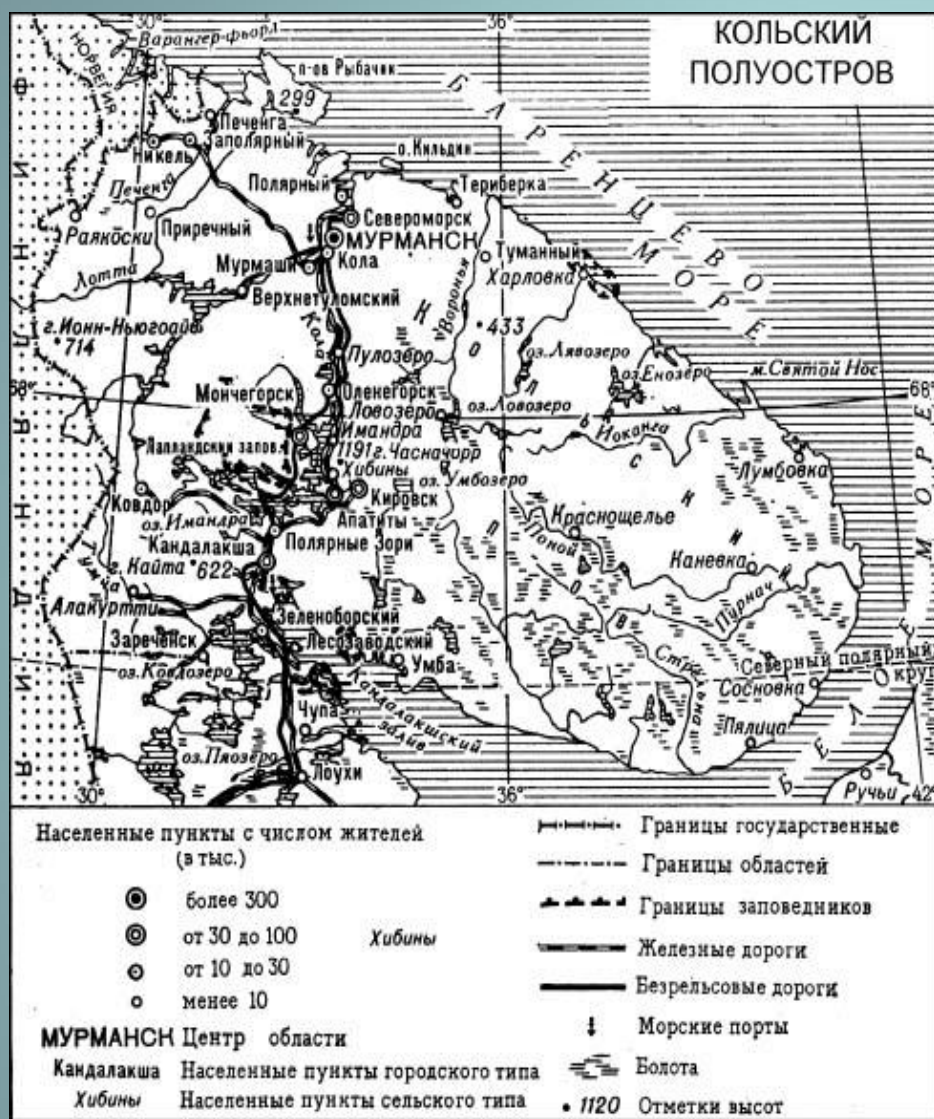
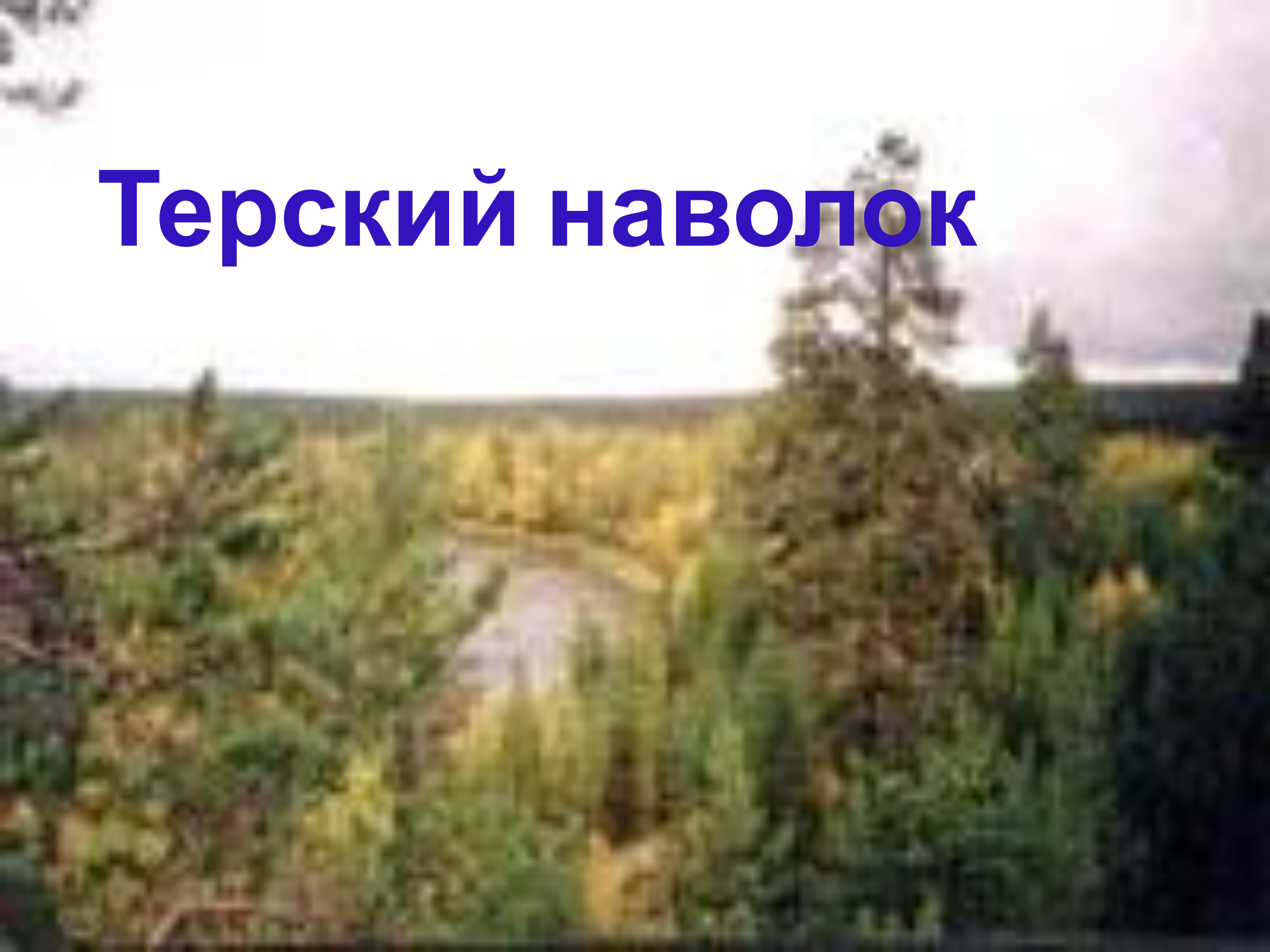


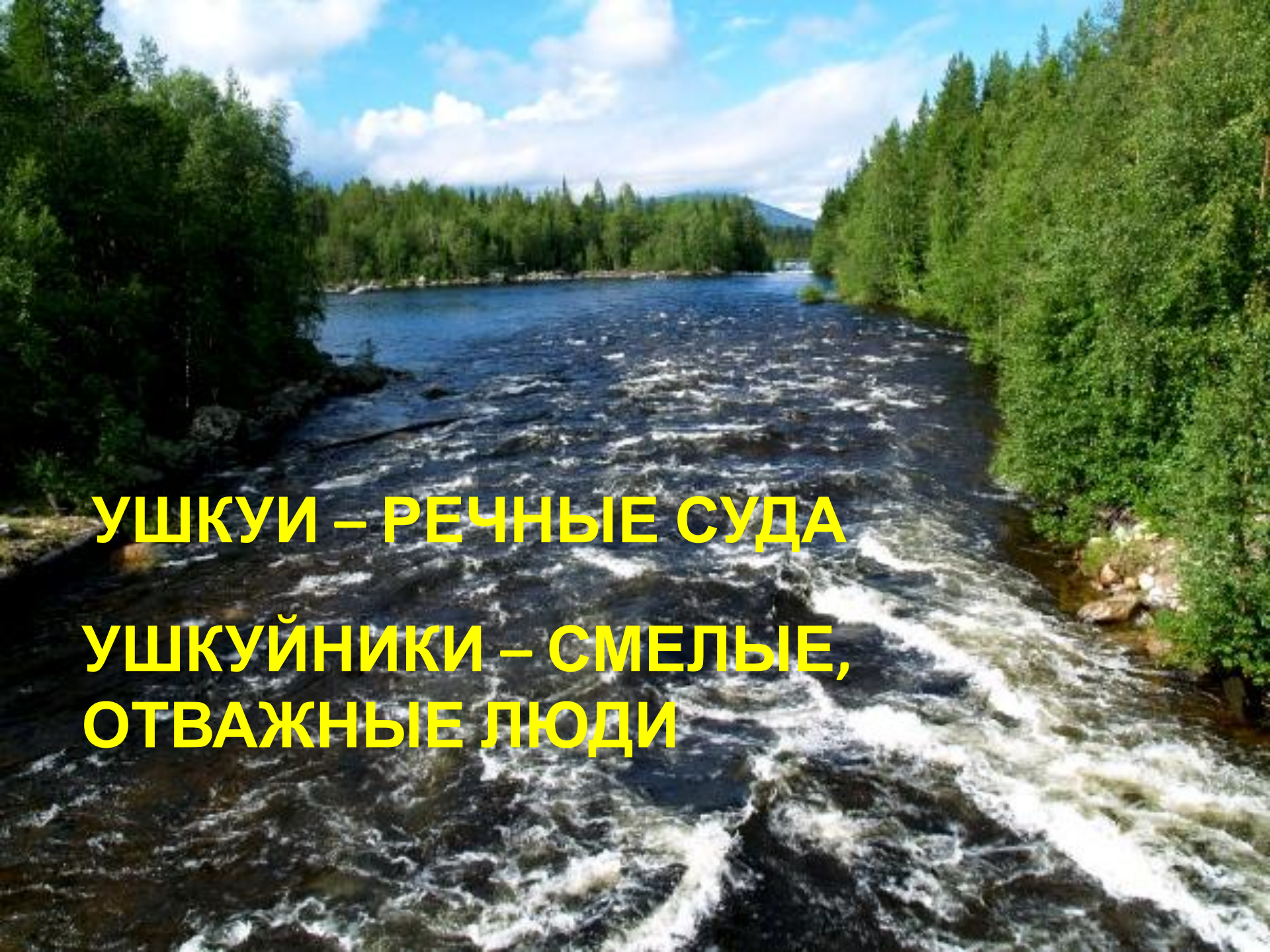


Освоение Кольской земли новгородцами



Терский наволоок





УШКУИ – РЕЧНЫЕ СУДА

**УШКУЙНИКИ – СМЕЛЫЕ,
ОТВАЖНЫЕ ЛЮДИ**

Пути продвижения
новгородцев на Север
(XII-XIII вв.)



Поморская изба





Поморское село



Успенская церковь



Успенскую церковь построил более
300 лет назад мастер Климент
(в 70-х годах 17 века)

Село Варзуга



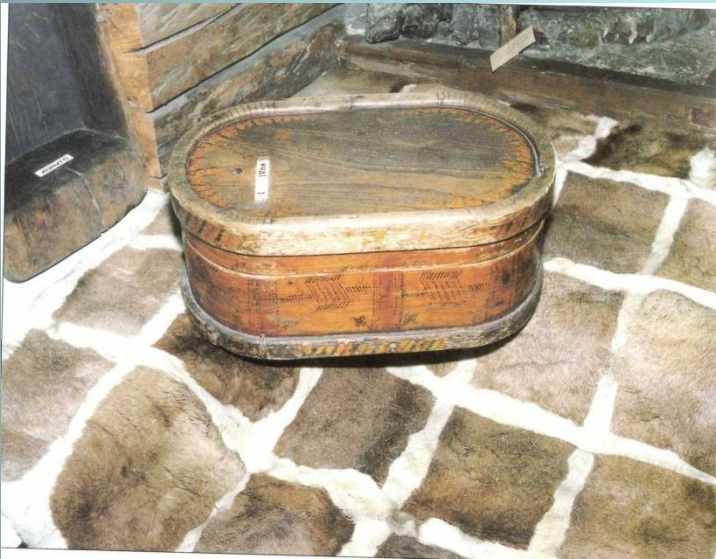
Поморское село



Интерьер поморской избы



Поморская утварь



Берестяной короб

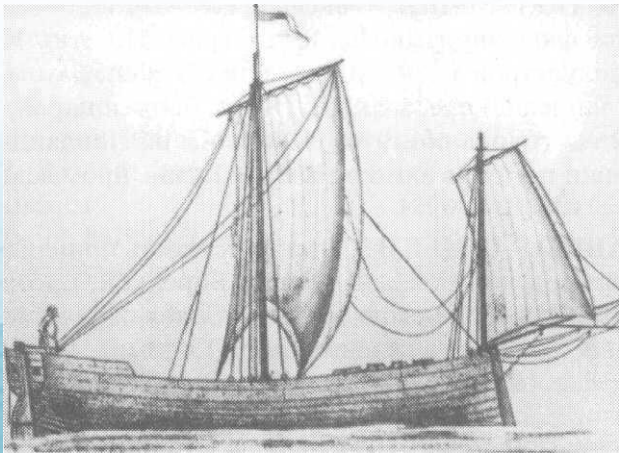


Деревянный ушат

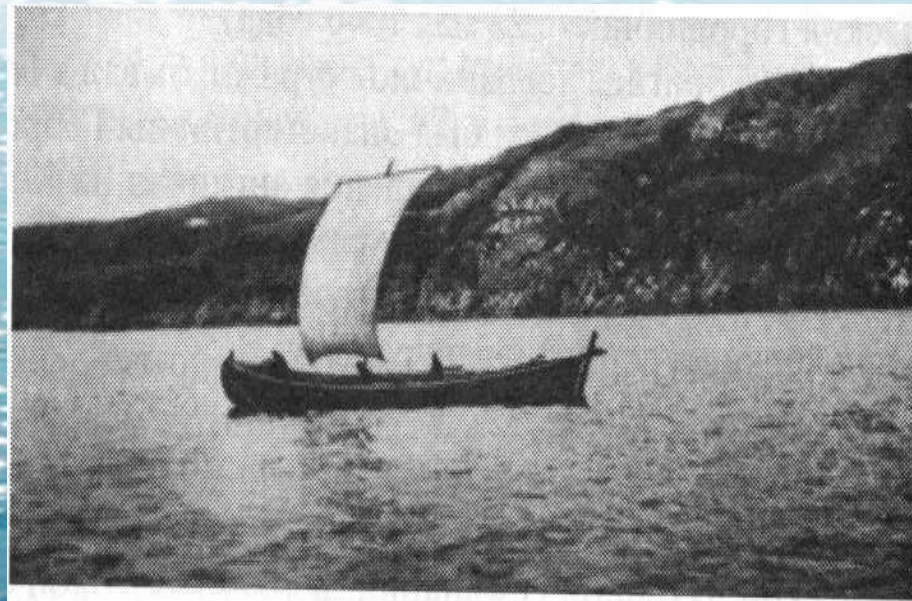
Поморская лодка - шняка



Промысловые суда

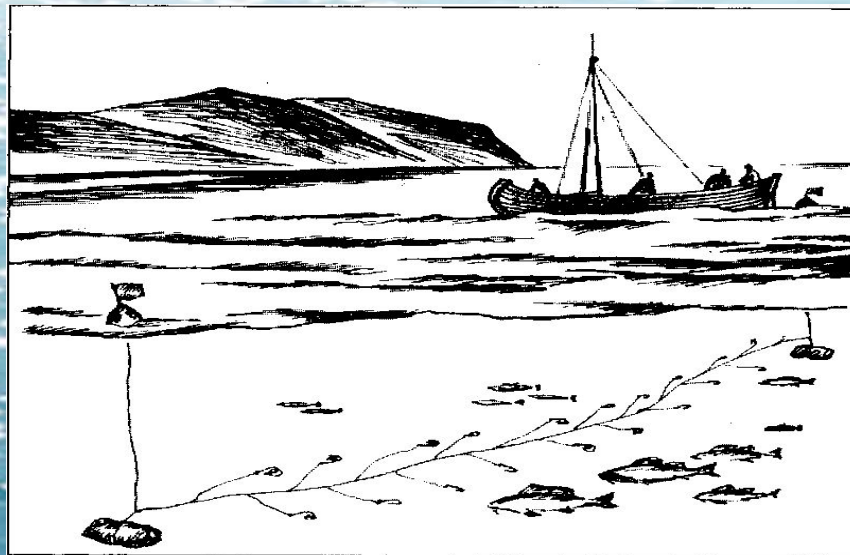
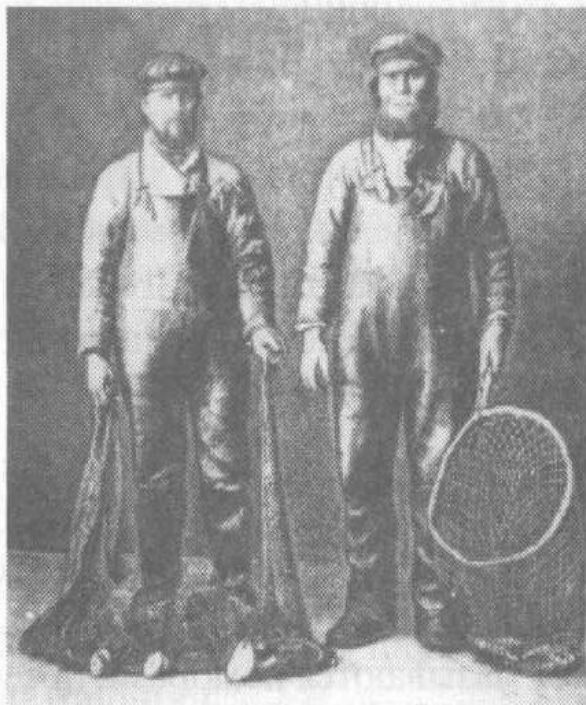


КАРБАС



ШНЯКА

Поморы промышленники



Поморы

The background of the slide is a photograph of a vast blue sea. The water is a deep, vibrant blue, and the surface is covered in numerous bright, shimmering reflections of sunlight, creating a sparkling effect. The horizon line is visible in the upper third of the image, where the sea meets a pale, clear sky. The overall atmosphere is serene and bright.