



# Прогулки по Самаре


**Автор**

**учитель истории ГБОУ СОШ «ОЦ»**

**Самарской области**

***Зубарева Юлиана Витальевна***





**Население —**  
**1,134 млн человек**  
(по состоянию на  
1 января 2010 года)

**Самара** - крупный  
город в России на левом  
возвышенном берегу  
реки Волга в излучине  
Самарской Луки, между  
устьями реки Самара и  
реки Сок,  
административный  
центр  
Самарской области

**Самара** - крупный  
железнодорожный узел.  
**Самара** - важный узел  
авиалиний страны, она имеет  
два аэропорта.  
**Самара** - порт пяти морей с  
большим речным вокзалом.  
В начале 90-х г.открылись  
первые станции Самарского  
метро.





**Железнодорожный  
вокзал**



**Автовокзал**



**Самарское метро**



**Речной вокзал**



**Герб Самары**



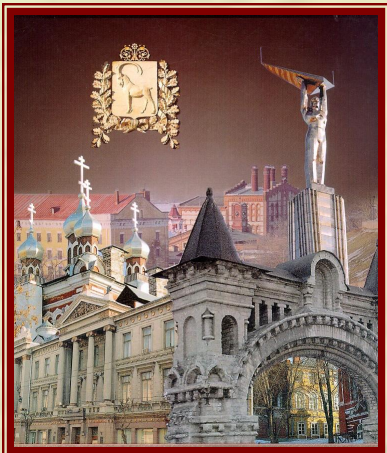
**Флаг Самары**



**Мэр Самара Д. Азаров**

<b><i>Внутреннее деление</i></b>	<b>9 административных районов</b>
<b><i>Глава города</i></b>	<b>Дмитрий Азаров</b>
<b><i>Основан</i></b>	<b>1586 год</b>
<b><i>Прежние названия</i></b>	<b>до 1935 года - Самара до 1991 года - Куйбышев</b>





*Ах, Самара,*

*миль*

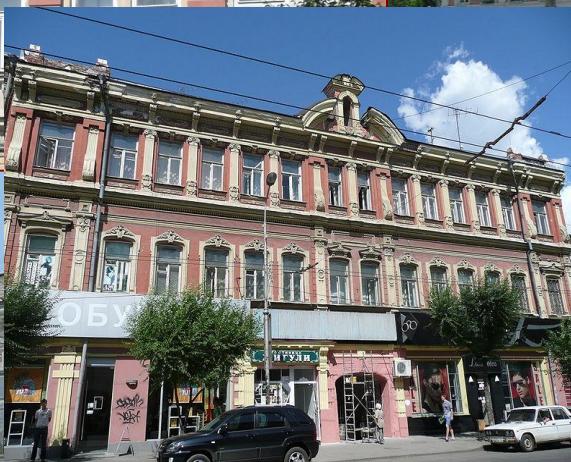
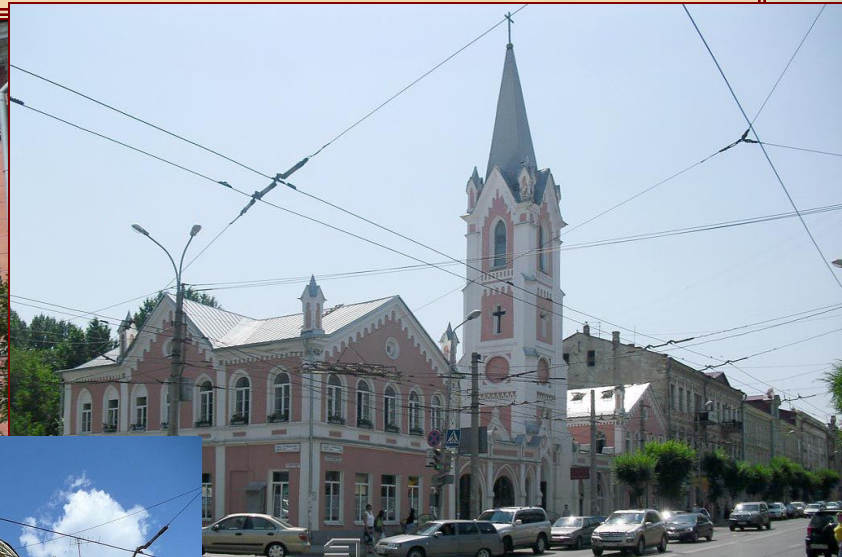
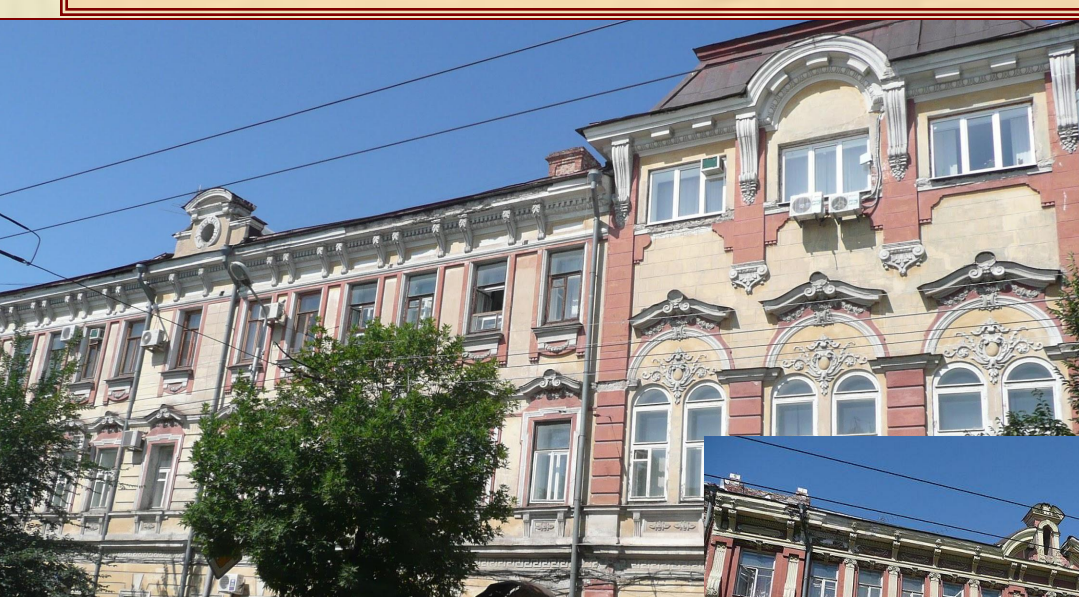
*род!*

***Самару называют  
жемчужиной  
волжских городов,  
волжской  
красавицей.***



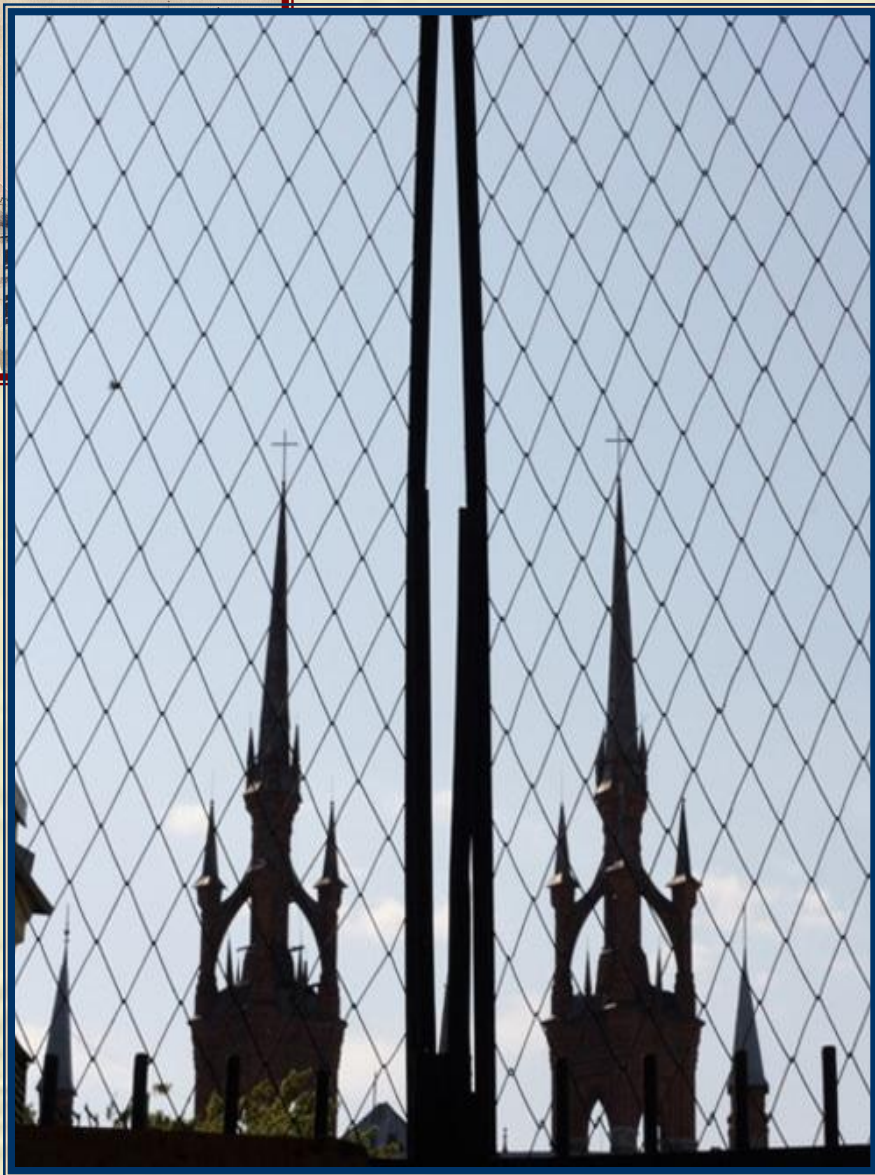


В разные времена улица Куйбышева имела разные названия — *Казачья, Хлебная, Главная, Дворянская, Советская*.  
С 1 февраля 1935г. стала носить имя видного деятеля советского государства В.В. Куйбышева.





# Храм Пресвятого Сердца Иисуса



Возведение католического храма в Самаре началось в *1902 году* по проекту московского архитектора **Ф. Богдановича**.

Строительство храма было осуществлено польской общиной и он известен также, как *Польский костёл*.

Строительство вели нижегородские каменщики под руководством *А. Щербачева*. Храм является *неоготической псевдобазаликой*.

Высота башен — 47-метров.

# Дом - музей Курлиной



*Построен в 1903 году по проекту*

***А.***

***У. Зеленко** в стиле  
модерн.*

**В лепном орнаменте  
фасада - портретный  
барельеф прекрасной  
хозяйки особняка.**

**Кованые чугунные  
решетки, ажурные ворота  
со стилизованным  
изображением бабочки  
поражают редким  
чувством красоты и  
мастерством.**



# Особняк Клодта

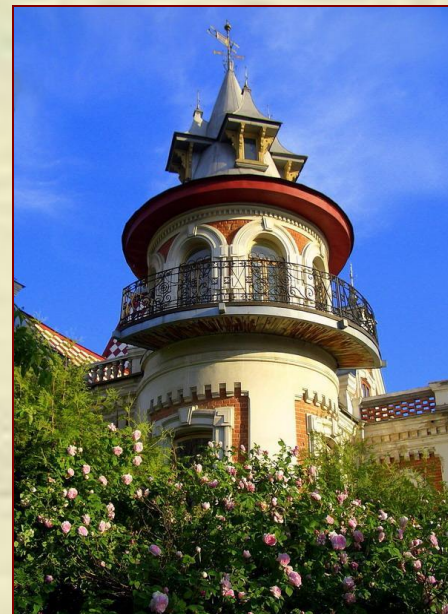
*Этот теремок заказал для своей семьи богатый самарский купец Иван Клодт.*

*Дом с флюгерами, башнями и балконами затмил все особняки старой Самары.*

*Городская Управа дозволяла строить такие оригинальные особняки в центре города лишь за особые заслуги.*

*За что же И.А. Клодт получил такое право?*

*Он вместе со своим братом Карлом создал электрическую компанию, обеспечивавшую горожан Эдисоновскими лампочками, динамомашинами, проводами.*



# Драматический театр



**Памятник В.И. Чапаеву**



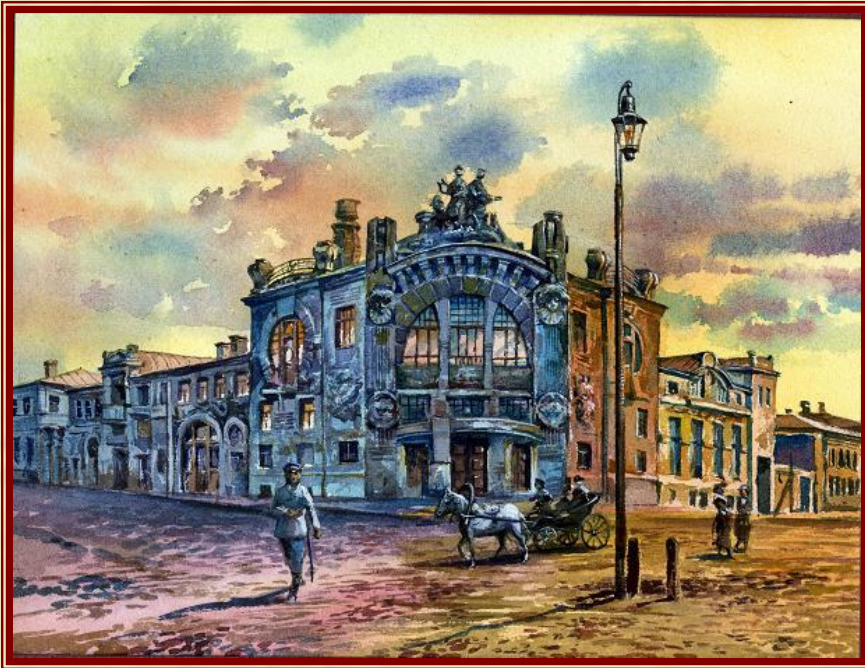
*Здание театра, спроектированное знаменитым архитектором **М. Чичаговым** и построено в **1888 году**.*

*Здание театра в **псевдорусском стиле** горожане стали называть «**теремком**» или «**пряничным домиком**».*

*Расцвет самарского театра в XIX веке связан с антрепризами **П. М. Медведева** (1860-80-е гг.), **А. А. Рассказова** в 1870-е гг., **И. К. Немова**, **И. П. Новикова** (1870-1880-е гг.).*

***В 1977 г. театр драмы получил звание академического.***





# Филармония

*Когда-то здесь стоял театр-цирк «Олимп», в котором в ночь на 27 октября (9 ноября) 1917 года была провозглашена в Самаре Советская власть. Старый театр-цирк был построен по проекту известного самарского архитектора П.В. Шаманского в 1907 году.*

**Современное здание филармонии, построенное по проекту куйбышевского архитектора Ю.В.Храмова**



# Музей «Бункер Сталина»

ул. Фрунзе, 167



**В годы Великой Отечественной войны Самара была запасной столицей страны.**

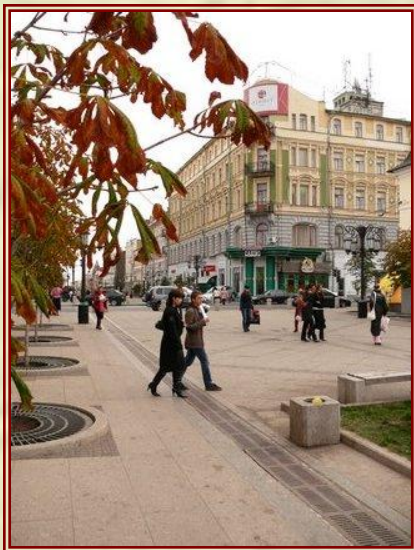
**Строительство секретного бункера началось в конце февраля 1942 года. Это самый мощный из рассекреченных бункеров, его глубина — 37 метров. Из всех строителей бункера известны лишь главный инженер проекта Ю. Островский, главный архитектор М. Зеленин и начальник геомаркшейдерских работ И. Дробинин.**

**Глубина бункера - 37 метров, это высота 12-этажного дома.**



# Улица Ленинградская

*Расположена в историческом центре города Самары*



**За четырехвековую историю Самары ее улицы и площади часто меняли свои названия. Например, центральная Ленинградская улица переименовывалась девять раз.**

**Она была когда-то Проломной, потом Сенной, Казачьей, Хлебной, Москательной, Панской, Советской, Петроградской.**

**В связи с переименованием Петрограда в Ленинград, изменилось и название улицы.**





# Проспект Кирова



**Памятник самолету ИЛ - 2.**  
Настоящий самолёт-штурмовик,  
построенный в Куйбышеве на  
авиационном заводе №18,  
сбитый в бою во время  
Великой Отечественной войны.

Проспект одна из главных  
магистралей города,  
пересекающая его в  
поперечном направлении с  
северо-запада на юго-  
восток и имеющая  
протяжённость более 11 км.





# Самара промышленная



Завод им. А.М. Тарасова



Авиакор



Самарский металлургический завод

**В индустрии Самары ведущее место принадлежит тяжелой промышленности.**

**Космическая и авиационная промышленность Самары – 77% от общего объема производства.**

**На втором месте по объемам производства находится топливная промышленность – 20%, затем электроэнергетика – 19,9%.**

**Также развита пищевая промышленность – 17,8% и цветная металлургия – 14,8%.**

# Ракета-памятник

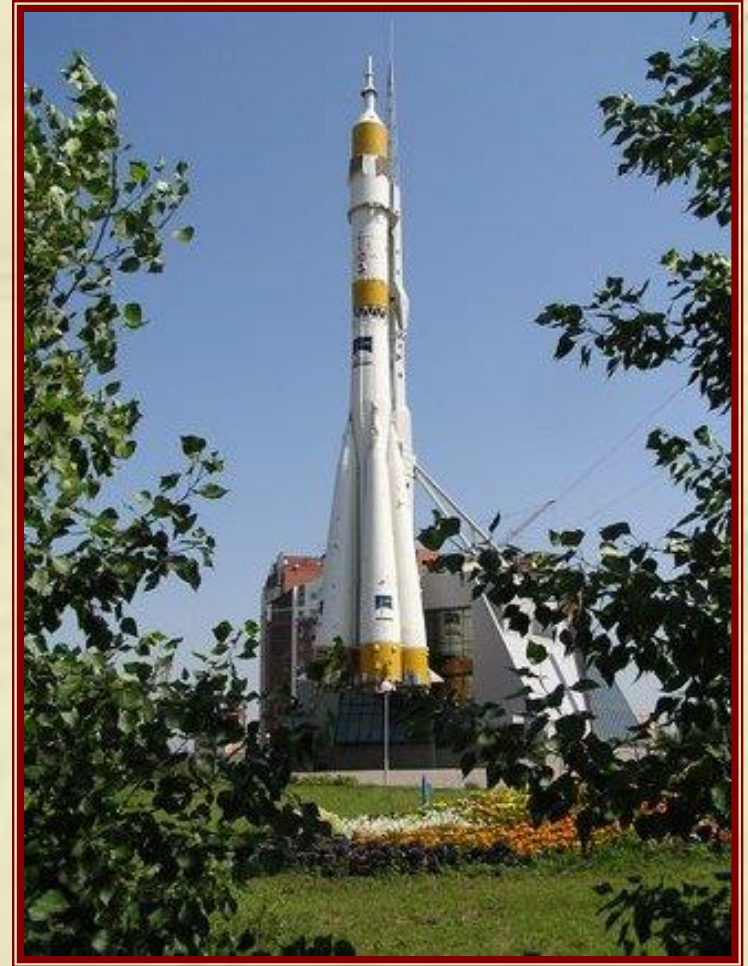
**Монумент ракета - носитель «Союз» олицетворяет Самару Космическую.**

**Материалом для памятника стала ракета- носитель «Союз», изготовленная в цехах ГНПРКЦ «ЦСКБ – Прогресс».**

**Именно здесь выпускаются первые две ступени самого надежного в истории космонавтики ракеты-носителя.**

**За 40 с лишним лет было осуществлено около 1670 запусков «Союза», больше чем всех остальные ракет-носителей в мире.**

**Высота нового памятника 68 метров, общий вес 73 тонны.**







## **Площадь имени Д.И.Козлова**

**Дмитрий Ильич Козлов (1919 - 2009 г.г.) -  
выдающийся конструктор  
ракетно-космической техники.**

**Генеральный конструктор "ЦСКБ Прогресс",  
дважды Герой Социалистического Труда,  
доктор технических наук, профессор,  
член-корреспондент РАН.**

# Жигулевский пивоваренный завод



*В 1881 году австрийский подданный, потомственный пивовар **Альфред фон Вакано** построил на самом берегу Волги настоящий шедевр промышленного зодчества периода эклектики, истинное украшение Самары. «Народное» пиво пользовалось большой популярностью у самарчан.*

*А. Ф. фон Вакано стал настолько популярен, что его имя было внесено в книгу «300-летие царствования Дома Романовых».*





ул. Проспект Кирова , д. 257



**Шоколадная фабрика «Россия» — одна из самых крупных в России и Европе шоколадных фабрик. Принадлежит компании Nestle. Фабрика была построена в 1970 году по проекту итальянской фирмы «Карле и Монтанари». В 2001 г. рождается бренд «Россия» - Щедрая Душа», ставший лицом самарской шоколадной фабрики.**



До встречи в Самаре!

