

ЗАПАДНО-СИБИРСКАЯ РАВНИНА:

ОСОБЕННОСТИ ПРИРОДЫ



ЦЕЛИ УРОКА

- Продолжить формирование знаний об особенностях крупных природных регионов на примере Западно-Сибирской равнины.
- Развивать умение выделять главное, анализировать, делать выводы.
- Совершенствовать навыки работы с источниками географической информации.

ГЕОГРАФИЧЕСКОЕ ПОЛОЖЕНИЕ ЗАПАДНО-СИБИРСКОЙ РАВНИНЫ



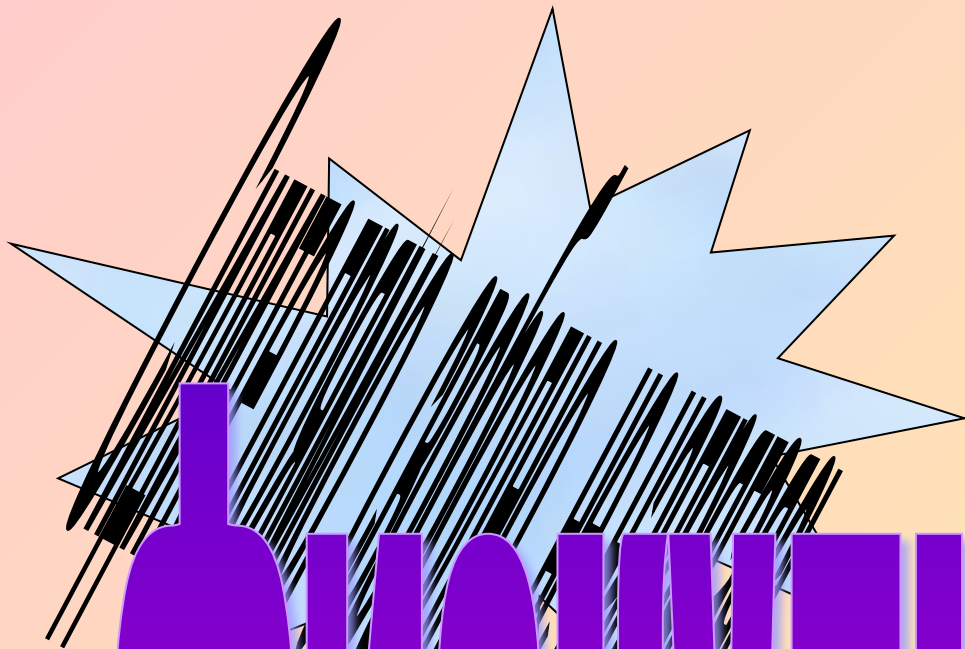
1. На севере – береговая линия Карского моря.
2. На юге – до степей Казахстана.
3. На западе – от Урала.
4. На востоке – до реки Енисей.

РАБОТА В ГРУППАХ



- **1.ГЕОМОРФОЛОГИ.** Какие формы рельефа наиболее характерны для Западной Сибири?
- **2.КЛИМАТОЛОГИ.** Чем характеризуется климат Западной Сибири?
- **3.ГИДРОЛОГИ.** Каковы особенности внутренних вод Западной Сибири?
- **4.ЛАНДШАФТОВЕДЫ.** Исследуйте наиболее характерные черты ландшафта Западной Сибири.

Фізкультминутка



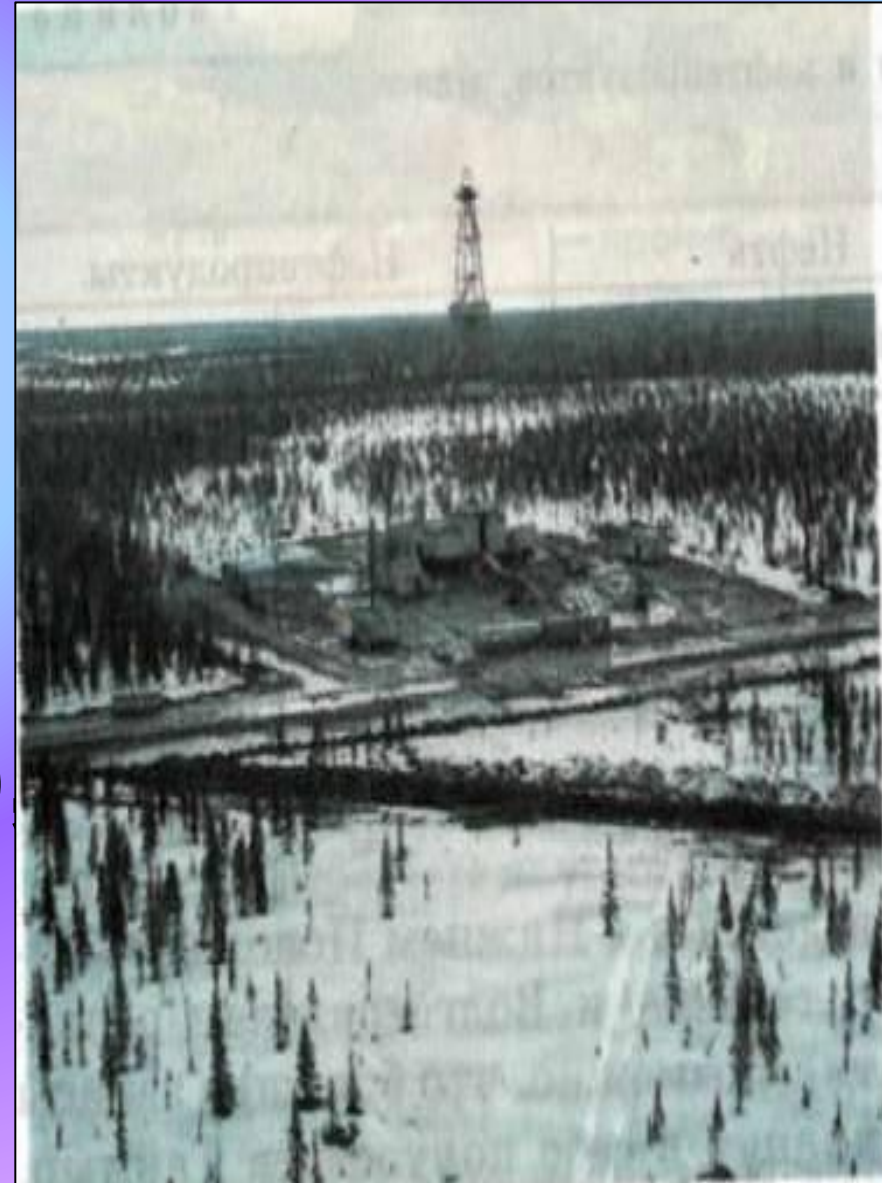
Характерные формы рельефа Западной Сибири

1. Она расположена на молодой платформе (плите).
2. Мощный слой осадочных пород (3-4 км).
3. Оледенение, повлиявшее на рельеф равнины.
4. Рельеф – низменная равнина.
5. Местность плоская, реки текут вровень с берегами.
6. Длинные гряды или гривы, появляющиеся к югу.



На равнине имеются крупнейшие месторождения:

- нефти,
- газа,
- торфа - 60% общих запасов России,
- бурого угля (Тюмень),
- соли (на юге равнины)



Особенности климата Западно-Сибирской равнины

Климат континентальный и довольно суровый.

1. Положение преимущественно в умеренных широтах.

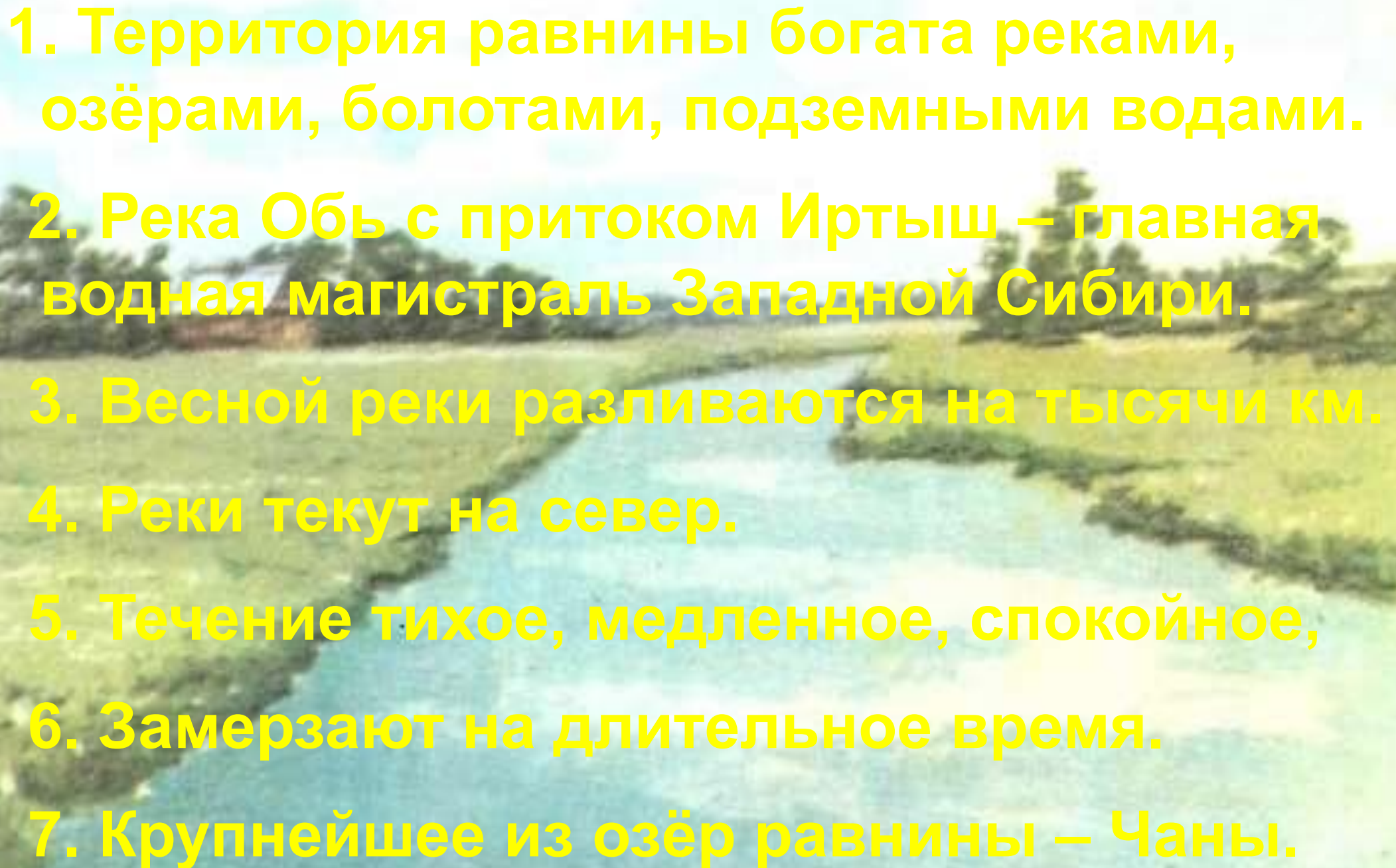
2. Удалённость от Атлантического и Тихого океана.

3. Влияние Северного Ледовитого океана.

4. Горы по периферии.



Внутренние воды Западной Сибири

1. Территория равнины богата реками, озёрами, болотами, подземными водами.
 2. Река Обь с притоком Иртыш – главная водная магистраль Западной Сибири.
 3. Весной реки разливаются на тысячи км.
 4. Реки текут на север.
 5. Течение тихое, медленное, спокойное,
 6. Замерзают на длительное время.
 7. Крупнейшее из озёр равнины – Чаны.
- 
- A wide, shallow river flows through a flat, grassy plain. The water is a light blue-grey color, and the banks are covered in green grass. In the background, there are some trees and a clear sky. The overall scene is a typical landscape of a river valley in a steppe region.

Внутренние воды Западной Сибири

1. ОБЬ:

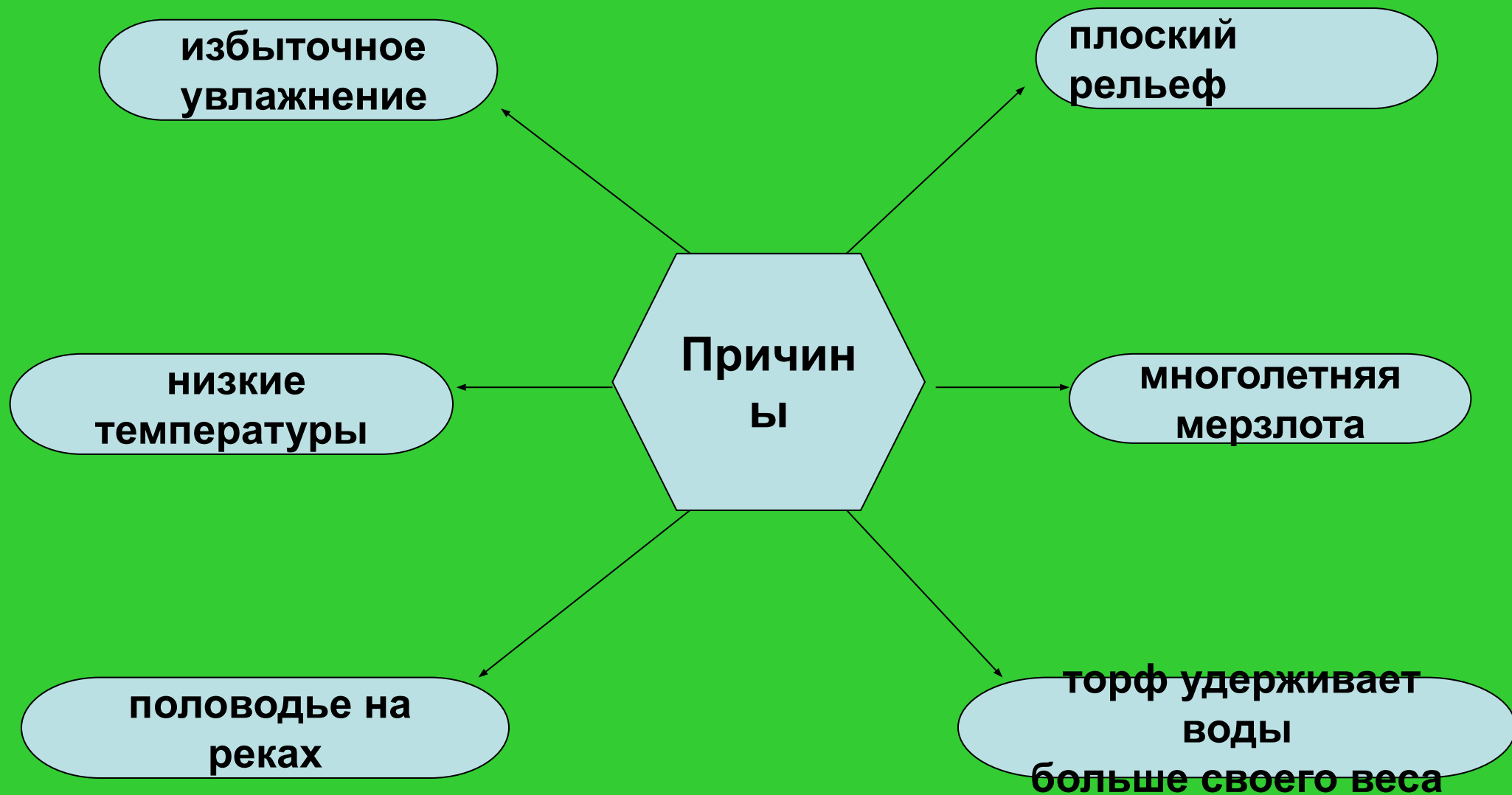
- её устье называют Обская губа;
- вода слушается ветра: он - с юга, губа не только мелеет, прямо высыхает! А если ветер с севера, с океана, и губа полна воды.

2. ИРТЫШ – река русской истории в Сибири:

- почти 400 лет назад пришёл на её берега русский человек;
- река была верной помощницей в трудной жизни на новой земле;
- на берегах Иртыша, возникли первые русские города Сибири;
- с её берегов, русский человек понёс в край кочевий свою культуру, навыки в труде.



Заболоченность Западной Сибири



Комарик

и

?



Слепни

?



Гнус

-это всё, что
жалит и сосёт
кровь

Оводы

?



Мокрец

?



Мошки

?



Как же человеку защититься от назойливых насекомых?

- Используйте специальные **лосьёны или мази**
- Надевайте **сетки-накомарники** (только не чёрного цвета)
- Применяйте **специальные ядовитые пары** (ими уничтожают личинки в воде и воздухе) . **Но будьте очень осторожны!**
- Приобретите **специальные защитные костюмы** (Текстильщики г.Уфы изготовили ткань, которую не может проткнуть ни один комар, его жало изгибается в хитроумном переплетении нитей и вязнет)



А как спасаются животные?

- Животные бегут ближе к реке, там их обдувает ветром
- Часами они стоят в воде
- Олени бегают от надоедливого гнуса вдоль берега реки
- Олени становятся в плотный круг и постепенно меняются местами (из центра переходят на край и наоборот). Со стороны может показаться, что животные водят хоровод



Это интересно

Укус комаров жжёт, потому что они вводят в место укуса особое вещество, которое не даёт свернуться крови.

Колются комары не от голода. Кровь им нужна для продолжения рода.
Комары могут улетать за 20-30 км.



ЭТО ИНТЕРЕСНО

1 слепень за один раз

МОЖЕТ ВСОСАТЬ СТОЛЬКО

же крови, что и 70 комаров.

Вещества против свёртывания

крови вводится больше,

поэтому и укусы более жгучие



Это интересно

- ОВОДЫ ОТКЛАДЫВАЮТ ЯЙЦА ПРЯМО ПОД КОЖУ
- ЖИВОТНЫЕ БОЯТСЯ ИХ БОЛЬШЕ ВСЕГО
- ИХ УКУСЫ БЕЗБОЛЕЗНЕННЫ, НО ПОСЛЕДСТВИЯ ОПАСНЫ
- ЖИВОТНЫЕ ГОТОВЫ УБЕЖАТЬ ОТ НИХ «ХОТЬ НА КРАЙ СВЕТА»
- БОЯЗНЬ ИХ УКУСОВ ПЕРЕДАЁТСЯ ПО НАСЛЕДСТВУ
- ЕДИНСТВЕННОЕ, КОМУ ОВОДЫ ПРИНОСЯТ ХОТЯ БЫ НЕБОЛЬШУЮ ПОЛЬЗУ – ЭТО НАУКЕ



Это интересно

- Мошки не только жалят, но назойливо лезут в глаза, в рот, в нос, в уши
- В Сибири их насчитывается 40 видов
- Яйца откладывают на дне реки, там и зимуют
- Весной они буквально выпрыгивают из воды в пузырьке газа и сразу стремительно взлетают
- Мошка может улететь за 200км от выплода
- Уколы мошки ядовиты – веки от укусов распухают, появляется общая слабость
- Мошки бывало столько, что за 1 час в специальные ловушки попадало до 13 тысяч



Это интересно

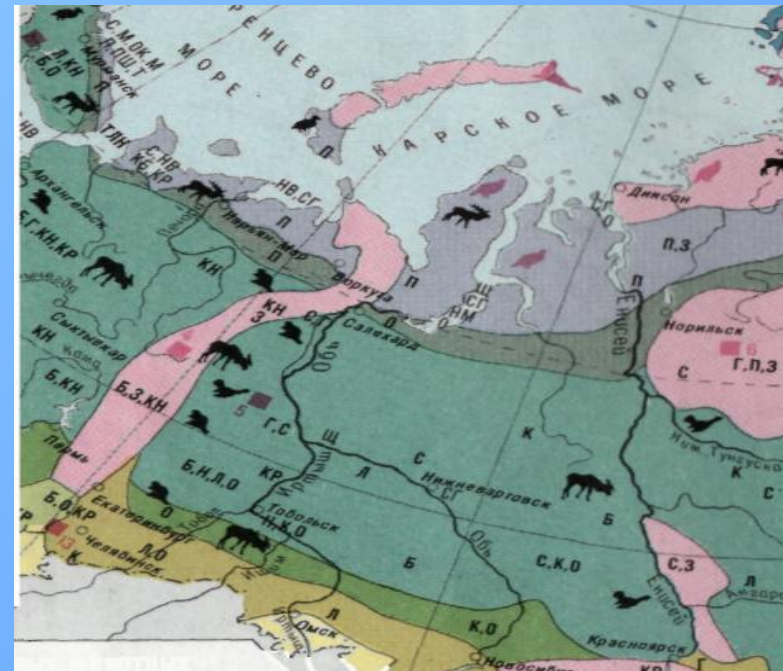
- Мокрецы в 2 раза меньше мошек
 - Иногда их и не видно
- Проведёшь по щеке, а она мокрая –
отсюда и название



Природные зоны Западно - Сибирской равнины

Большая протяжённость с севера на юг и однообразии рельефа обуславливают:

- отчётливо выраженную зональность её природы от тундры до степей;
- широтное размещение зон;
- во всех зонах большие площади заняты болотами и озёрами;
- нет широколиственных лесов;
- небольшие площади лесостепной и степной зоны.



Зона тундры

- Зима долгая, холодная.
- Лето прохладное, t июля около $+10$.
- Осадков выпадает 200-300 мм в год.
- Тепла мало, испарение невелико.
- Увлажнение избыточное.
- Распространена вечная мерзлота.



зона тайги

- Самая большая по площади,
- Царство ели, пихты, кедра, лиственницы, сосны, с лишайниками и кустарничками.
- Южная часть тайги – берёзово- осиновые леса.



- Животные: белка, медведь, волк, лиса, куница, соболь, норка, бурундук, барсук, крот, дятел, кулик, рябчик, глухарь, серый журавль и др.
- **УРМАНЫ**- заболоченные участки тайги (в междуречье **ОБИ** и **ИРТЫША**).

Лесостепь

- её ширина небольшая;
 - сосновые боры;
 - степные виды животных: тушканчики, овсянки ...
 - таёжные виды: белки, глухари и др.;
 - много озёр;
 - плодородные почвы;
 - пашни;
-
- **КОЛКИ** - это рощицы берёз и осин.
 - **ГРИВЫ** – это песчаные гряды высотой до 10-30м.



Зона степей

- Занимает небольшие площади на юге Западной Сибири.
- Осадков здесь выпадает мало, от 300- 350 мм в год.
- Степи травянистые.
- Плодородные чернозёмные и каштановые почвы.
- Получают высокие урожаи пшеницы, кукурузы, подсолнечника, овощей.

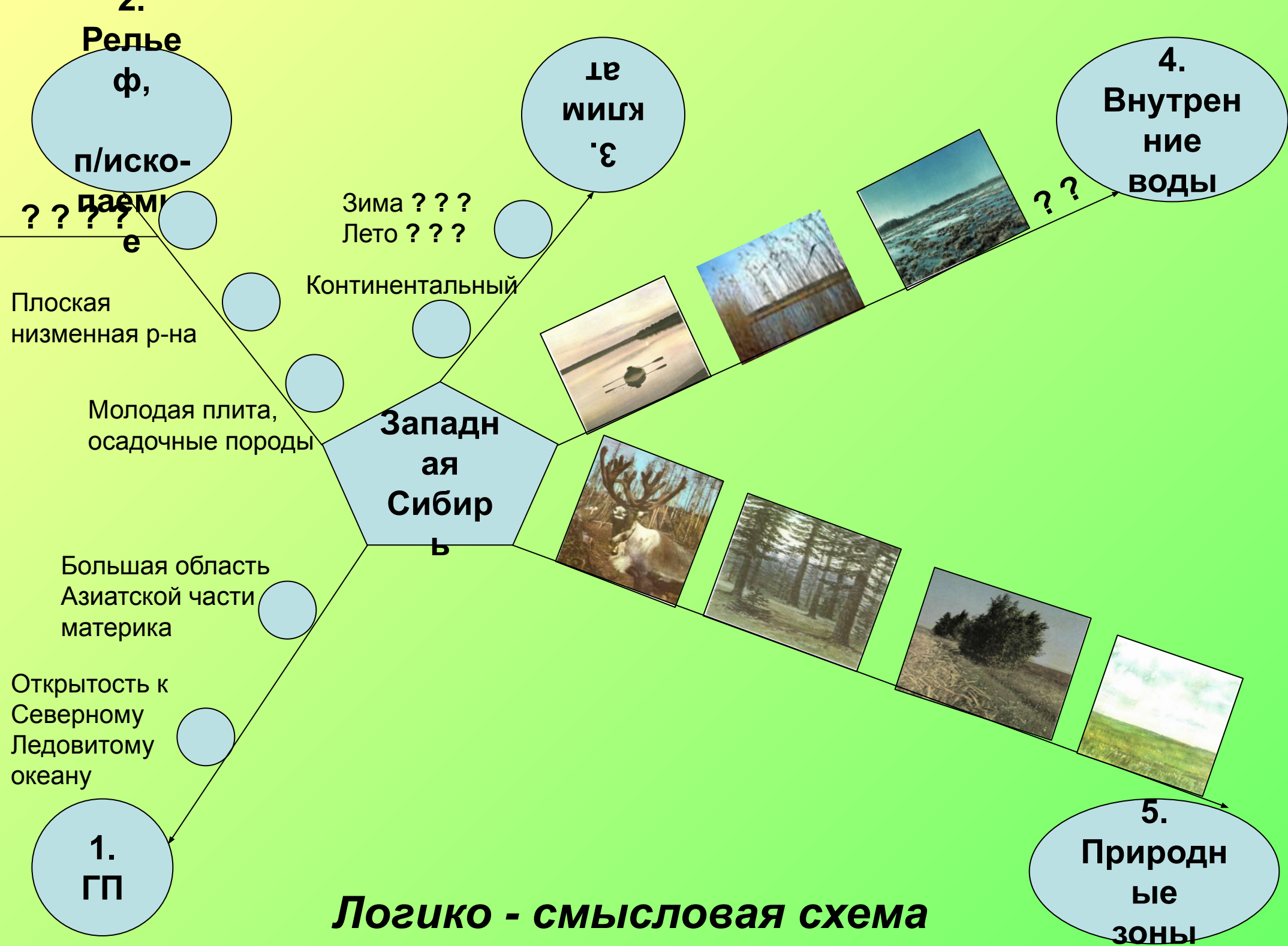
Западная Сибирь

- Её нельзя не любить!
- Хороша она, велика.
- И вся она наша - твоя и моя!



**Равнина. Равнина.
Ни яра, ни пади.
Равнина - на север,
Равнина - на юг.
Как будто гористую
Землю разгладил
Какой-то гигантский утюг.
И. Фролов.**





Логико - смысловая схема

Сам себя оцени:

- **Как вы оцените свою работу на уроке?**
- **Чему научились на уроке?**
- **О чём бы вы хотели узнать больше?**

Домашнее задание

- **П. № 35.**
- **Заполнить карточку- задание.**
- **«Письмо другу» о природе Западной Сибири, форма произвольная.**

Словарик

- **Яр** - крутые, высокие берега рек, озёр.
- **Падь** - глубокая долина, межгорное понижение.
- **Увалы** - невысокая, вытянутая, сглаженная возвышенность, высотой не более 200м.
- **Гривы, гнус, урманы, колки.**

ВЫВОДЫ

- **Западная Сибирь - одна из крупнейших низменных равнин земного шара.**
- **Богата разнообразными природными ресурсами.**
- **Климат континентальный, достаточно суровый.**
- **Богата реками, озёрами, болотами.**
- **Отчётливо выражена зональность её природы - от тундры до степей.**

Защита животных от назойливых насекомых



- Животные бегут ближе к реке;
- бегают взад-вперёд по берегам рек;
- здесь их обдувает ветром;
- они часами простаивают в воде болот и озёр;
- олени становятся в круг, образовав подобие хоровода.

"Забодай его, комар" - ЭТО ИНТЕРЕСНО



- их укусы жжёт, так как...
- колются комары не от голода...
- пьют кровь только самки...
- во время размножения у них наступает белковый голод...
- цветочный нектар даёт им энергию для...
- комары могут улетать за 20-30...

Защита людей от назойливых насекомых

- сетки-накомарники пропитывают специальной жидкостью,
- в местах выплода уничтожают личинок,
- изготовлена ткань, которую не может проткнуть ни 1 комар,
- шьют специальные костюмы,
- применяют мази, жидкости,
- пускают ядовитые пары, уничтожающие гнус.



Особенности климата Западно-Сибирской равнины

5. Континентальность возрастает при движении с севера на юг.

6. Уменьшается количество осадков.

7. На севере равнины - длительная суровая зима и прохладное влажное лето.

8. В южных районах – умеренно холодная зима и тёплое лето.

9. Более 80% территории – имеет избыточное увлажнение.



Перемещение взгляда

Глубокий вдох - посмотрите
вверх, вниз, вдаль.



Глубокий выдох - посмотрите
влево, вправо, вдаль.

Вращение глазами

Вдох - круговые движения глазами
по часовой стрелке,

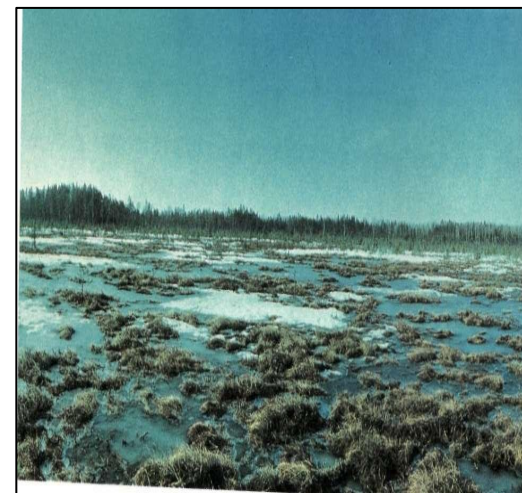
Выдох - круговые движения глазами
против часовой стрелки

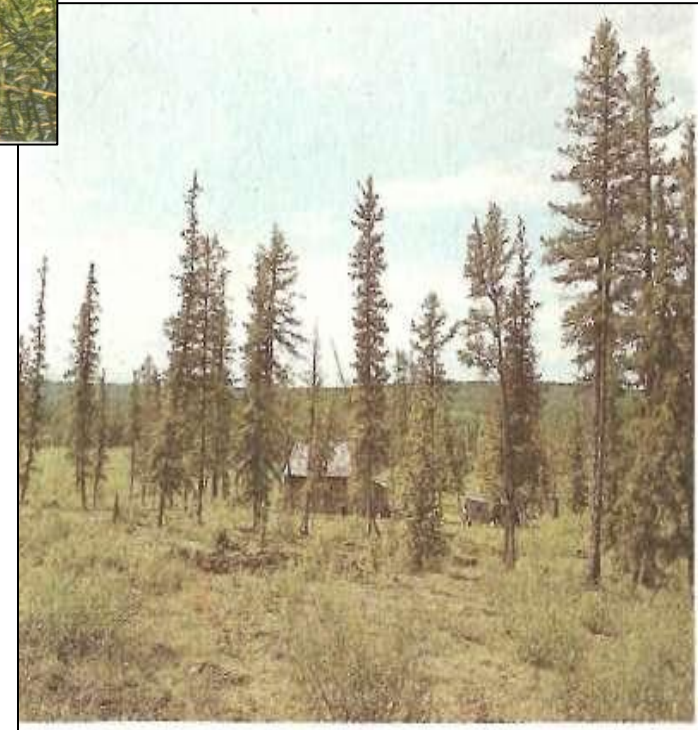
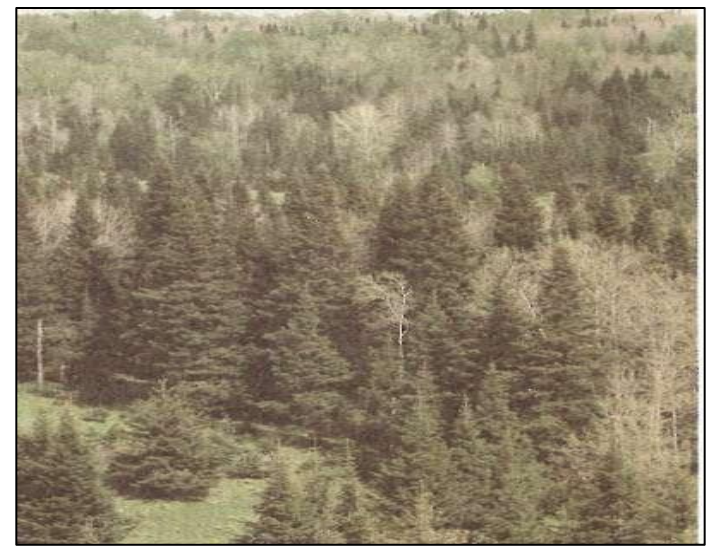
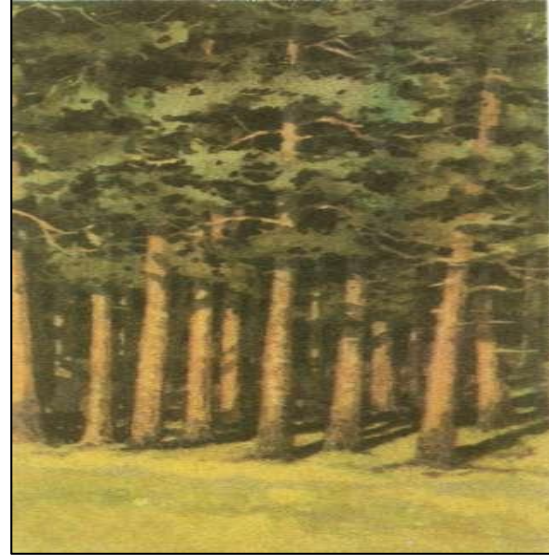
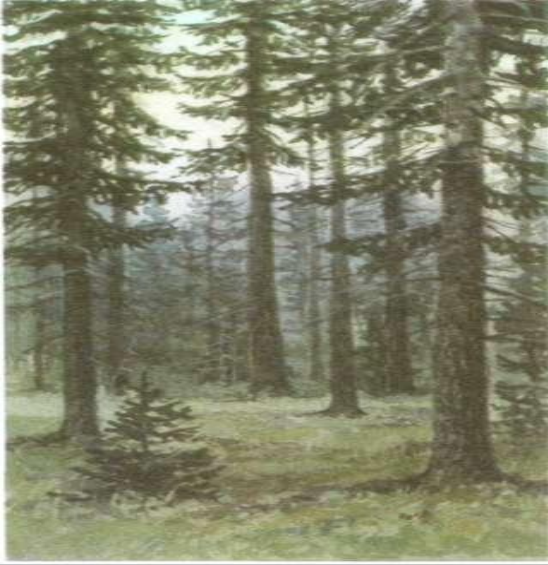
Посмотрите вдаль.

- если комары толкнутся , собираясь над землёй в плотное облачко, значит они поджидают своих невест.
- у самок усы как палочки, у самцов – перистые, с ответвлёнными антеннами.
- при помощи звуков самки подманивают к себе комаров, правда, с близкого расстояния.
- запах чувствует с расстояния 15 м., больше кусает тех, у кого выше температура.
- заполонили почти весь мир, от тундры до тропиков.
- за всю историю только один раз принесли пользу, когда Австралии надо было истребить кроликов.
- с их укусами не знакомы только рыбы.

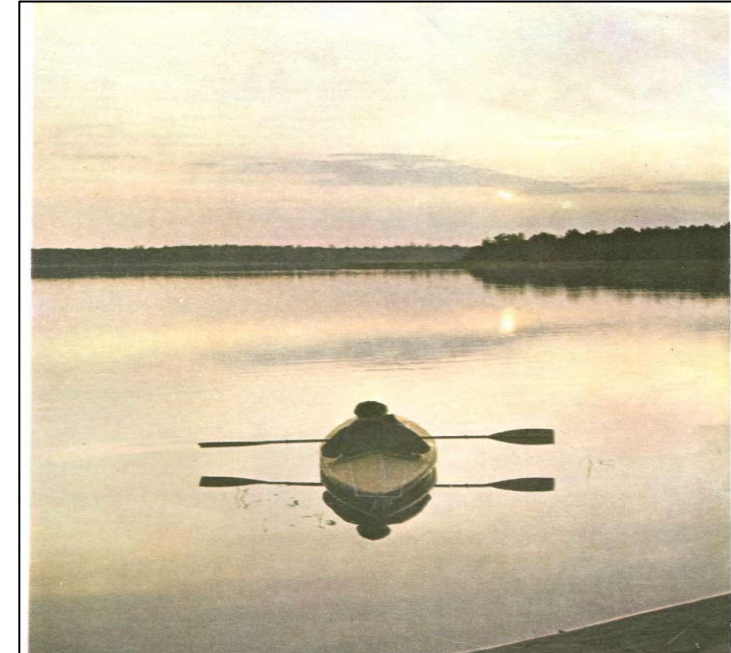
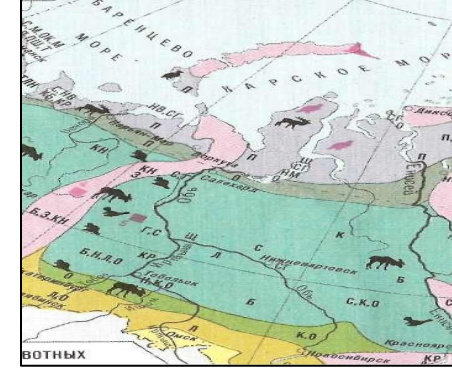
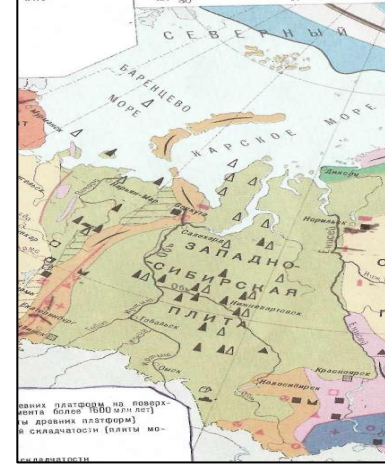
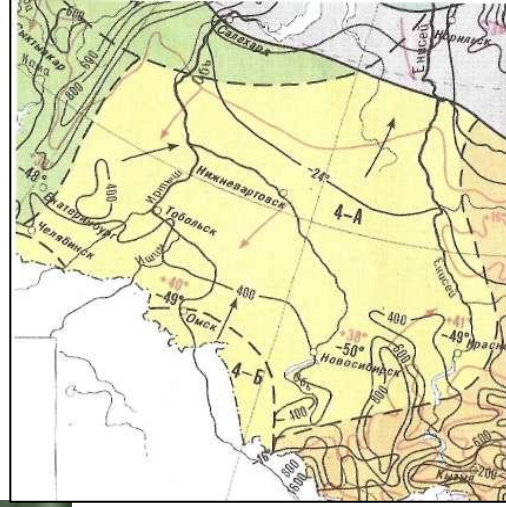


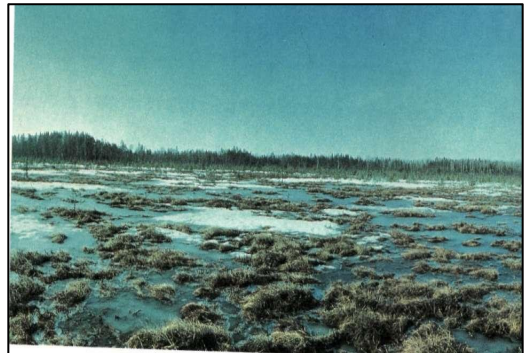
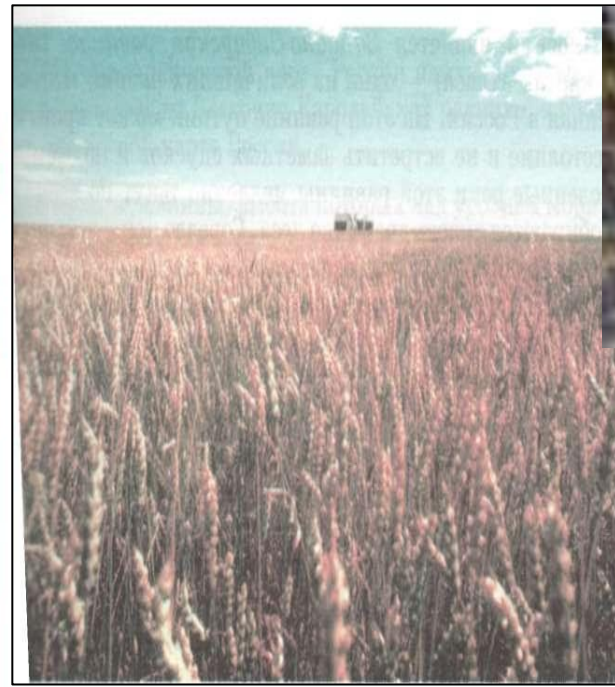
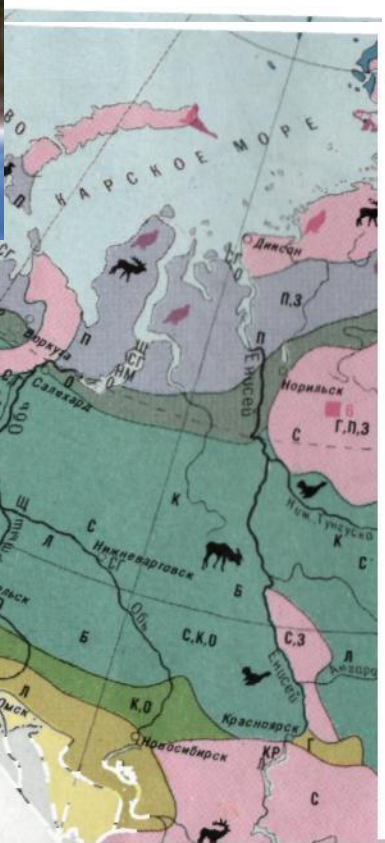














Комары

- их укусы очень жжёт,
- жалят только самки

МОШКИ

- жалят, лезут в глаза, в нос, в рот, в уши,
- их 40 видов в Сибири,
- уколы мошки ядовиты, появляется общая слабость

слепни

- Самки сосут кровь,
- за 1 раз высасывают, что и 70 комаров,
- укусы более жгучи, чем у комаров

ОВОДЫ

- их боятся больше всего,
- свои яйца откладывают прямо под кожу,
- это опасно для животных, они готовы убежать хоть «на край света».

ГНУС

мокрецы

- в 2 раза меньше мошек,
- их иногда не видно,
- проведёшь рукой по щеке, она становится