

# Урок обучения грамоте в 1 классе

## Звуки [с'] и [с]. Буквы С.с



Учитель начальных классов МОУ Суховская СОШ  
Пролетарский район  
Шипкова И.И.



# Цели урока:

- Познакомить учащихся с глухими звуками и буквами, их обозначающими; учить дифференцировать эти звуки по твёрдости – мягкости;
- упражнять учеников в чтении слогов, слов и текстов;
- развивать фонематический слух и культуру звукопроизношения;
- Воспитывать любознательность.

**С неба падают зимою  
И кружатся над землёю  
Мягкие пушинки,  
Милые снежинки.**



# Какой звук в этих словах одинаковый?



**с**НЕГ

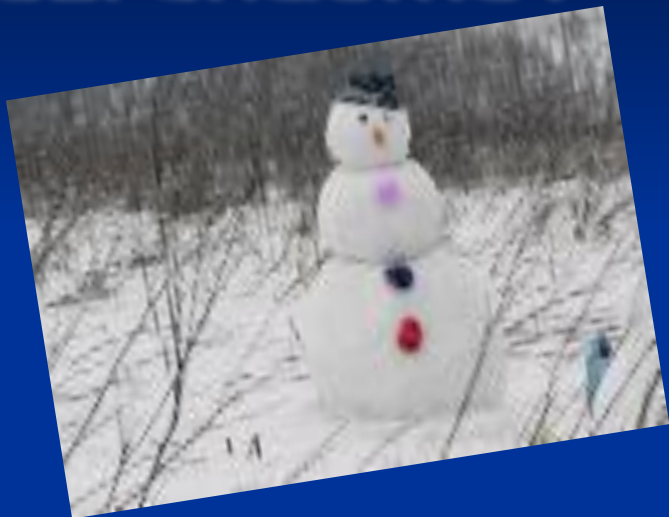
**с**АНКИ

**с**ОСУЛЬКА

В этих словах одинаковый звук [с].

А какие ещё "снежные" слова

вы знаете?



# Поехали!

Мы на саночки садимся  
И под горку быстро мчимся  
Снег, снег, белый снег,  
Мчимся мы быстрее всех!  
Потом в лес мы побежали  
И в снежки играть мы стали.



# Физическая минутка



При каждом броске назвать любое слово со звуками [с] или [с']

# Все ли птицы улетают в тёплые края?

Там, где пели зяблики,  
Сегодня посмотри,  
Как розовые яблоки,  
На ветках снегири.



И в лесу, заметьте,  
дети  
Есть ночные сторожа.  
Сторожей боятся этих  
Мыши прячутся,  
дрожа.  
Очень уж суровы  
Филины и совы.





# Это интересно



## Снегирь

Снегирь размером немногим больше воробья. Окраска оперения очень красивая. Нижняя часть тела самцов кирпично-розовая, спина - пепельно-серая; верх головы, крылья и хвост блестяще-черный. У самок красный цвет замещен буровато-серым. Снегирь- обитатель таежных лесов, но во время гнездовой иногда встречается в смешанных лесах. Зимой снегирь кочует, однако часть птиц остается на местах гнездовой. В начале зимы снегيري в большом количестве появляются в центральных областях нашей страны, в ее городах и селах.



## Филин

Одна из крупных сов; размах крыльев этой птицы 1,5 м, масса 2-3 кг. Большая голова филина снабжена ушами и торчащими пучками перьев. Оранжево-красные глаза направлены вперед и способны видеть в темноте. Окраска оперения спины темно-бурая с темными полосами; грудь и брюхо рыжие с продольными пестринами. Полет бесшумный благодаря рыхлому и мягкому оперению. Обитает филин в старых высокоствольных лесах, вблизи болот, оврагов. Его присутствие можно обнаружить по своеобразному крику, прерываемому диким хохотом. Филины, как все совы, активны в сумерки и ночью. В это время они охотятся на мелких птиц и зверей.

Давайте вспомним других птиц, в названиях которых есть звуки [с] и [с'].

СОЛ



аист

СОКОЛ



скворец

соница

# Мы в гостях у буквы С

Чтобы попасть в гости, мы должны узнать  
какая буква здесь спряталась.

о □ ина

с

на □ о □

о □ ы

с

с

с



# На что похожа буква "С" ?



Полумесяц в  
небе тёмном

Буквой «с»  
повис над  
домом.



Шёл конь,  
подковами звеня,

Как буква «с»,  
следы коня.



Буква "С" встречает гостей.

С

а

и

э

у

о

ы



# Чистоговорка:

Са-са-са - в лесу бегает лиса.

Со-со-со - у Вовы колесо.

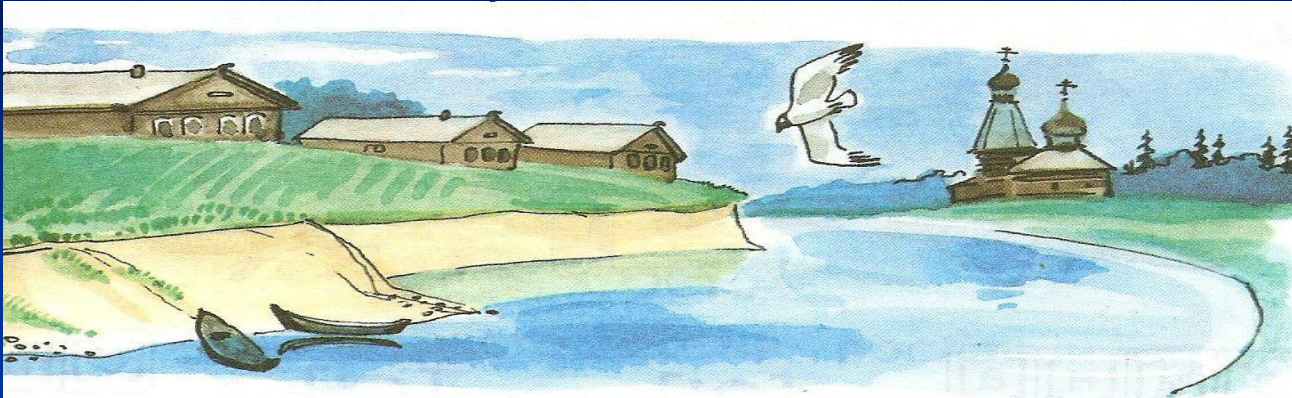
Ос-ос-ос - на поляне много ос.

Су-су-су - было холодно в лесу.

Усь-усь-усь - на лугу пасётся гусь.



# Мы читаем.



## РОССИЯ

Россия — моя Родина. Моя родная страна! Моя родная земля! На этой земле родилсь мои деды, родители. Здесь и я расту. На этой земле стоит моё родное село, мой дом. Лес, синее озеро, старый сад и аромат смородины. Это и есть моя малая родина!

Почему так говорят «Всякому мила родная сторона?»



# А ну-ка отгадай!



Ы



С

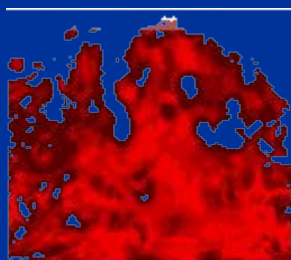
Н

О

В

Ы

М



!

Г

О

Д

О

М

!

