

ЛИПЕЦКИЕ МИНЕРАЛЬНЫЕ ВОДЫ

10 А

МОУ СОШ № 33

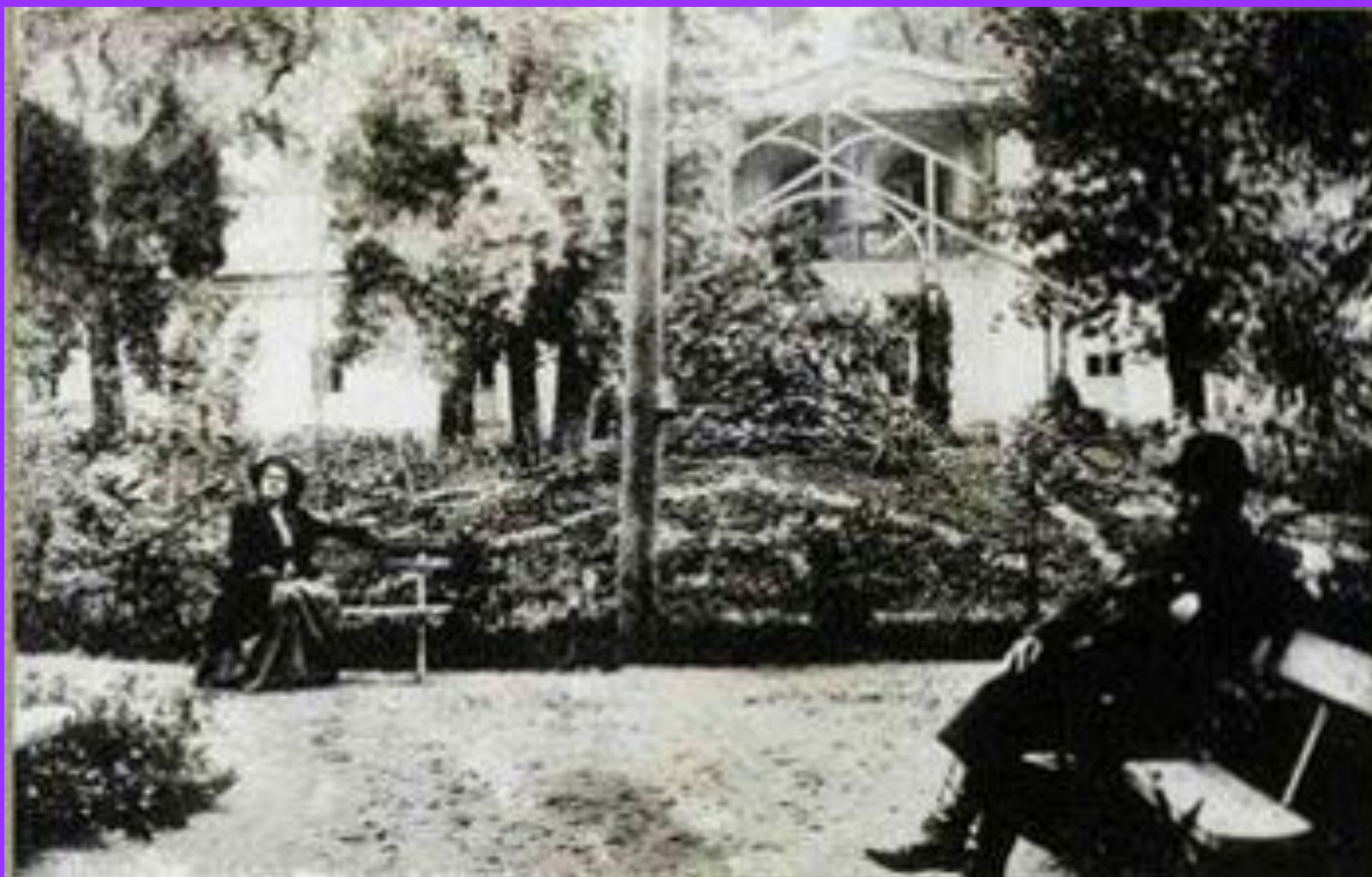
г. Липецк



Ванное здание



Цветник перед ванным зданием



Цветник и ванное здание

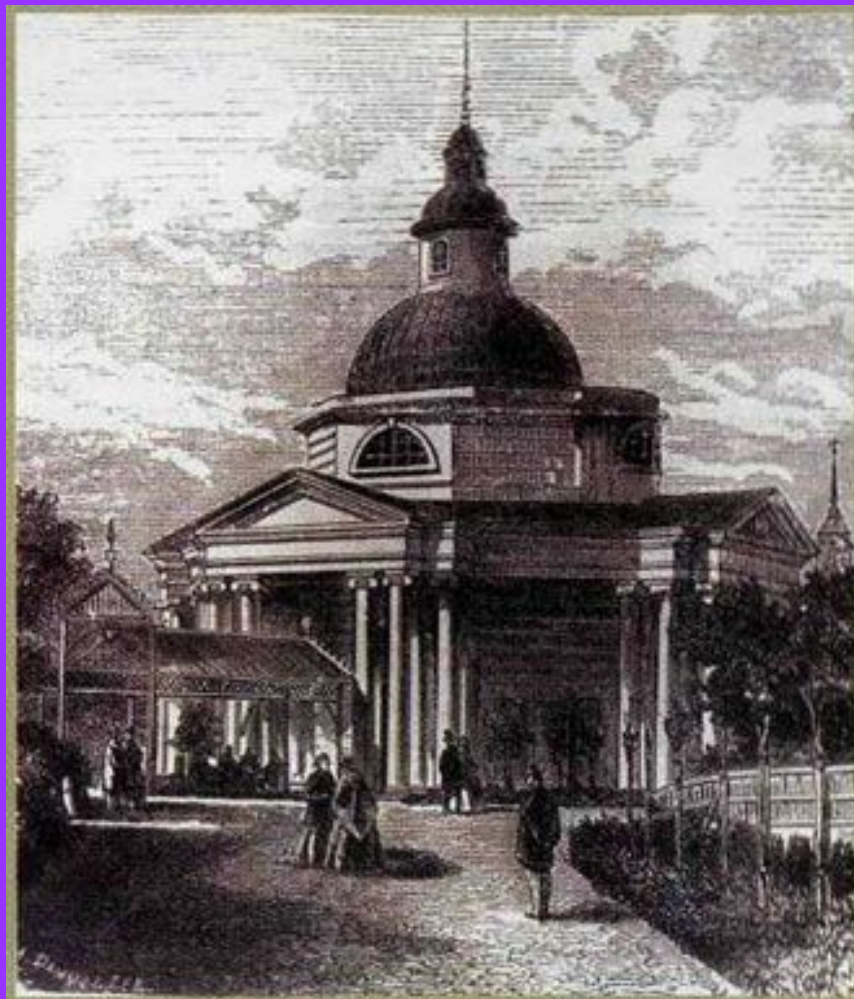


Ванное здание



Музей-заповедник «Абрамцево»
Музей-заповедник «Абрамцево»
Музей-заповедник «Абрамцево»

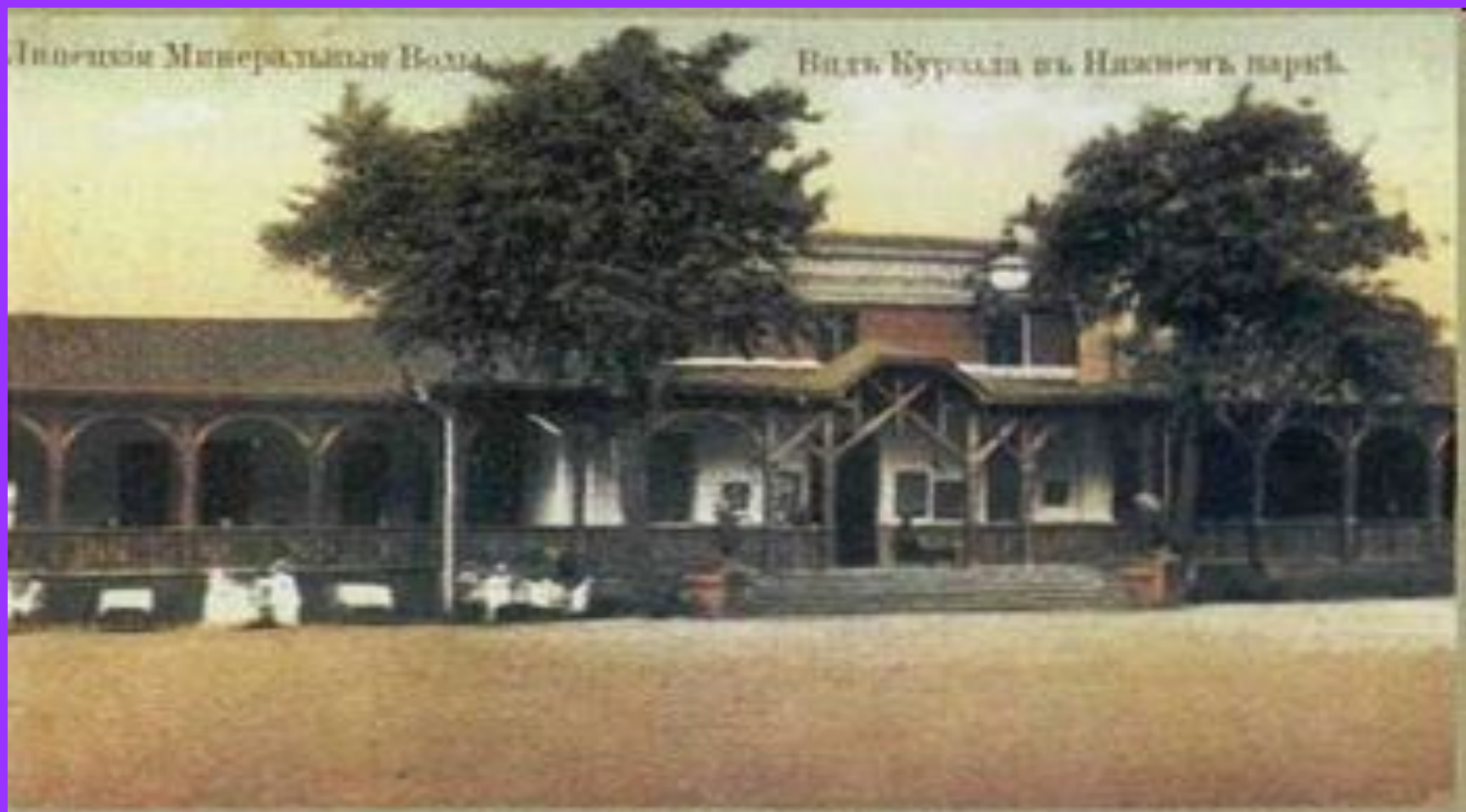
Питьевой павильон



Вид бювета и вокзала Липецких Минеральных Вод.



Вид курзала в Нижнем парке.



Вид курзала со стороны Нижнего парка



Внутренний вид курзала.



Гостиница Липецких Минеральных Вод.



Вид казенной гостиницы Липецких Минеральных Вод



Петровский спуск. Слева - казенная гостиница Липецких Минеральных Вод.



Дом директора Липецких Минеральных Вод.



Дом директора Липецких Минеральных
Вод. Вид со стороны Петровского спуска.



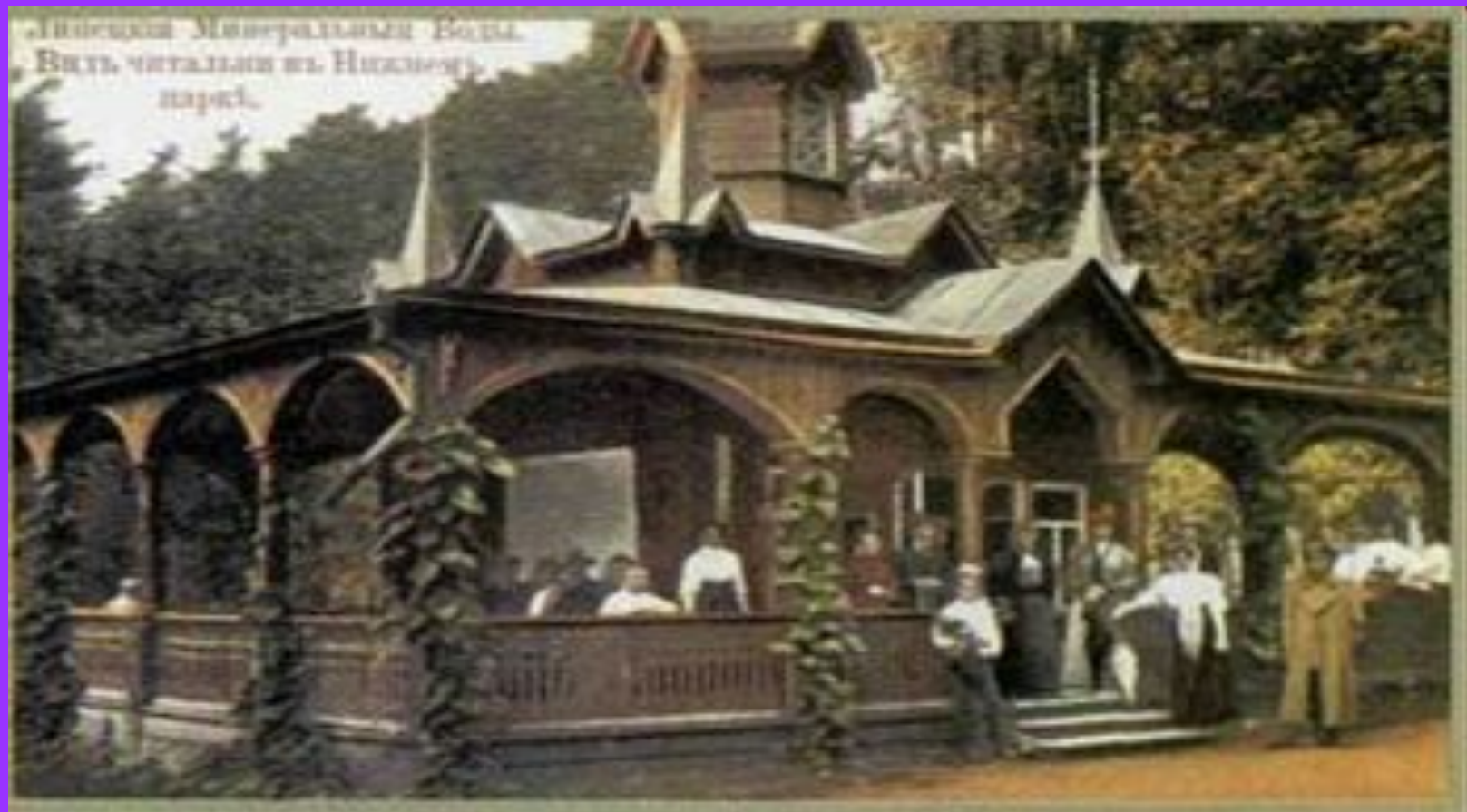
Главный вход в Нижний парк,
слева - дом директора.



Главная аллея в Нижнем парке.



Читальня в Нижнем парке.



Эстрада в Нижнем парке.



Институтская аллея в Нижнем парке.



Институтская аллея в Нижнем парке. Вид с конца аллеи.

Аллеи Быханова и Борисовского в Нижнем парке.



Аллея Борисовского в Нижнем парке.



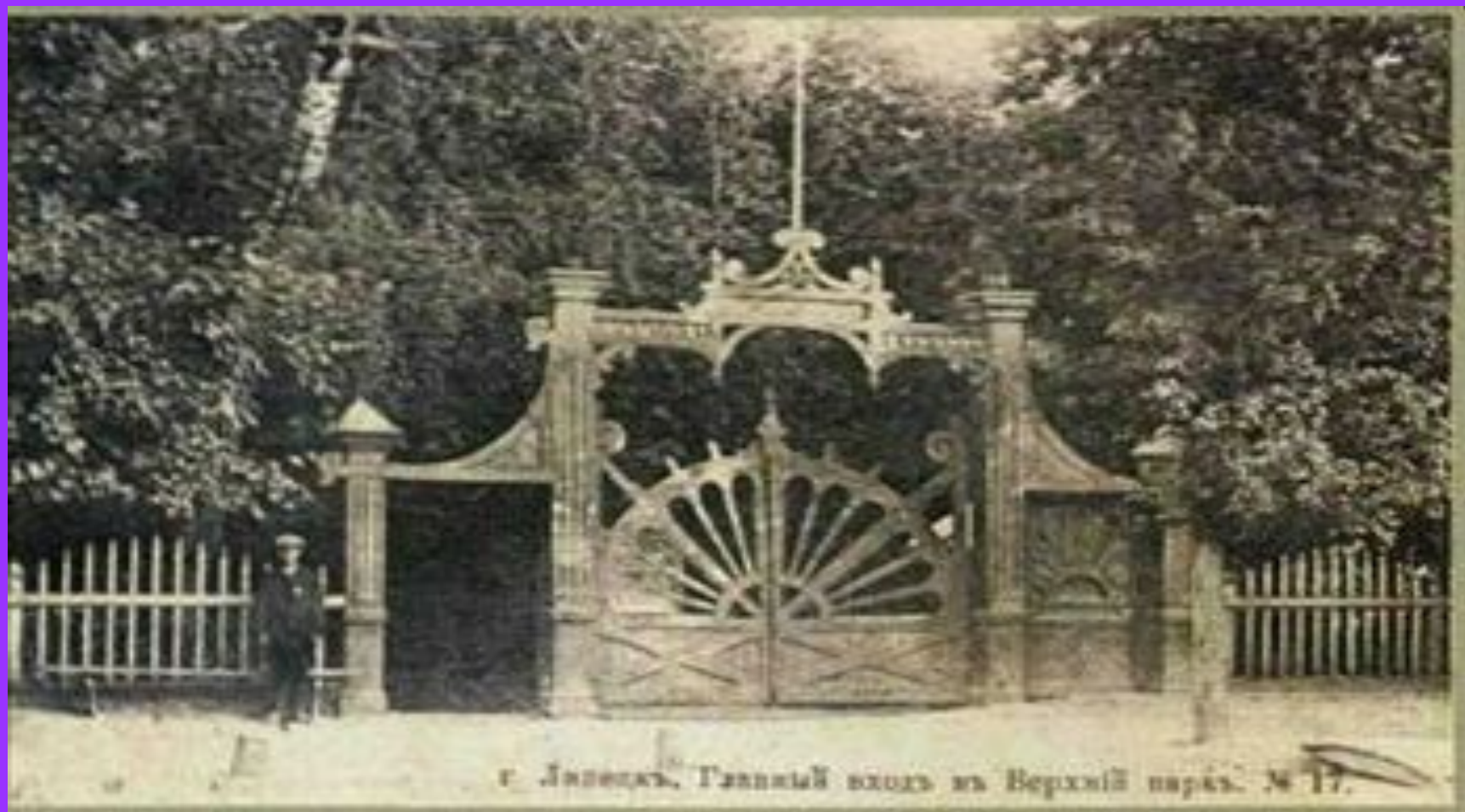
Кожинов мост в Нижнем парке.



Ваза, увитая цветами, в Нижнем парке.



Главный вход в Верхний парк.



г. Явелеккэ, Главный входъ въ Верхній паркъ. № 17.

Эстрада в Верхнем парке



Вид на Верхний парк с Петровского пруда.



Вид с площадки Верхнего парка на село Студенки



Список литературы

- Земля Липецкая. — М.: НИИцентр, 2003.
- Колтаков В. М., Овчинников А. В.
Исторические и памятные места Липецка. —
Липецк: Изд. центр газ. «Де-факто», 2007.
- Созидатели / гл. ред. В. Х. Соломин. —
Липецк: без изд-ва, 2004. — Т. 2.
- Липецк и Липецкие Минеральные воды в
открытках и фотографиях начала XX века