

*Декоративное цветово*



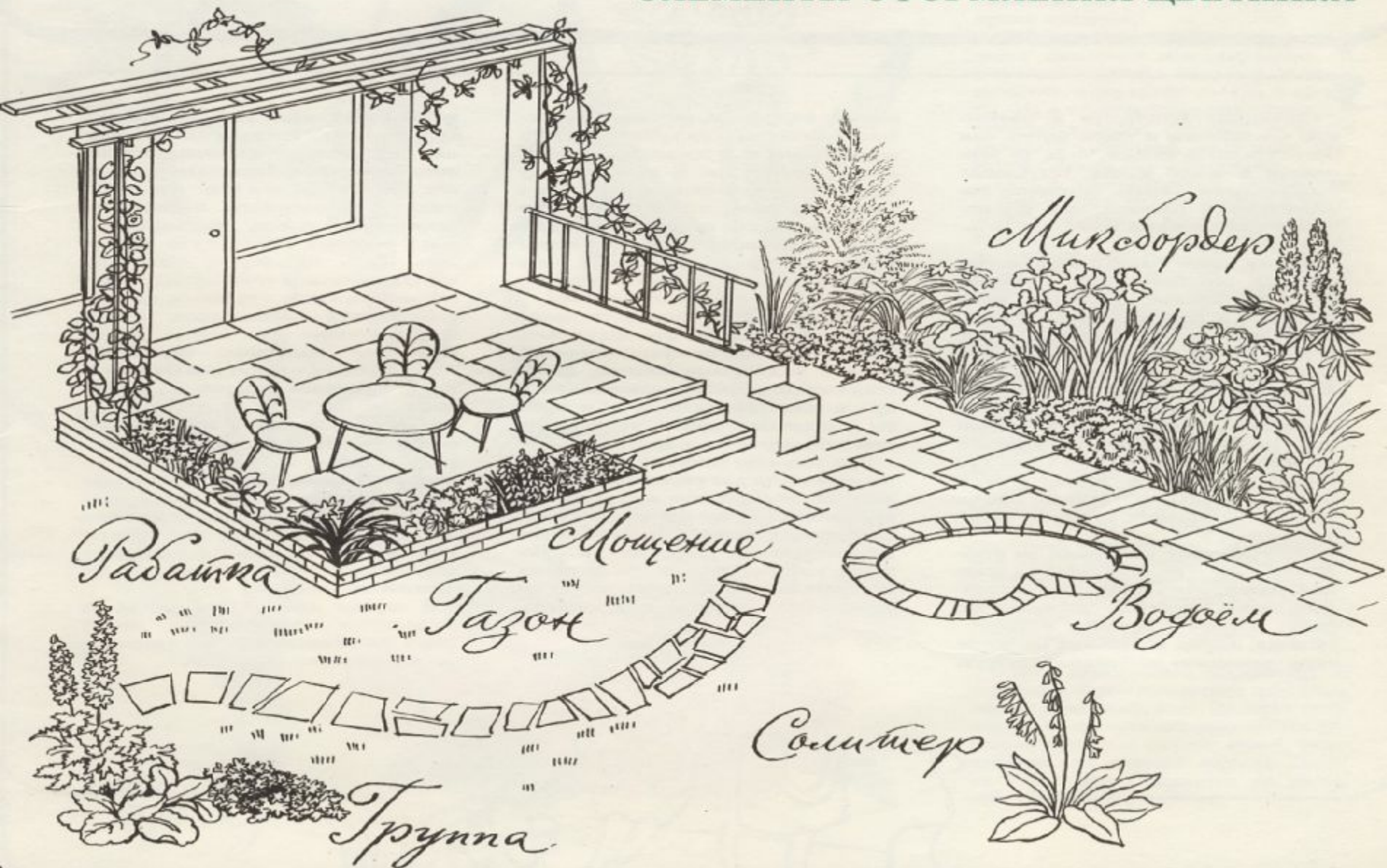
*С целым миром спорить я  
готов,  
Я готов поклясться головою  
В том, что есть глаза у всех  
цветов,  
И они глядят на нас с тобою.*

*В час раздумий наших и тревог,  
В горький час беды и неудачи  
Видел я: цветы, как люди,  
плачут  
И росу роняют на песок.*

*Кто не верит, всех зову я в сад.  
Видите, моргая еле-еле,  
На людей доверчиво глядят  
Все цветы, как дети в колыбели.*



# ЭЛЕМЕНТЫ ОФОРМЛЕНИЯ ЦВЕТНИКА



Уход за цветником – радостный, творческий труд в соавторстве с природой.



Таб. №1

# Цветочные растения

однолетники



двулетники



многолетники



# Цветочное оформление

```
graph TD; A[Цветочное оформление] --> B[клумбы]; A --> C[миксбордер]; A --> D[рабатки]; A --> E[бордюры]
```

*клумбы*

*миксбордер*

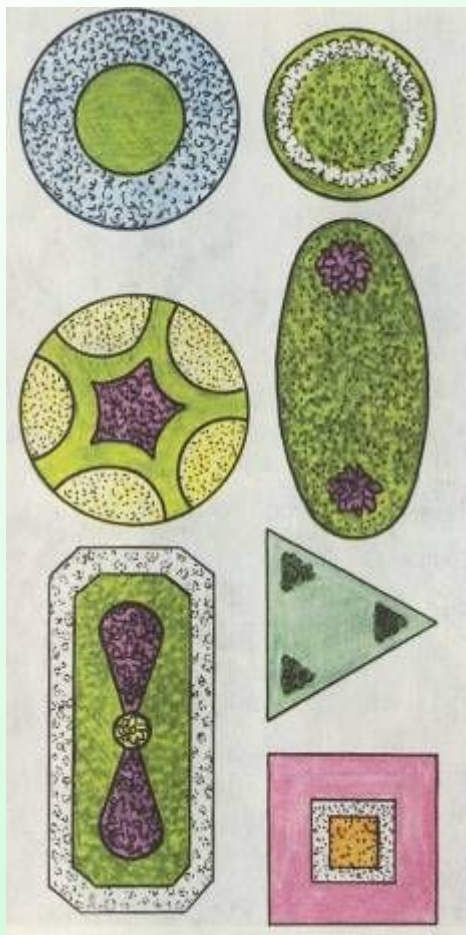
*рабатки*

*бордюры*



**Клумба** – небольшие цветники различной геометрической формы

Они могут быть круглыми, овальными, квадратными, треугольными или многоугольными.



Оформление клумбы  
в школе №2 с.Миасского  
к Дню Победы

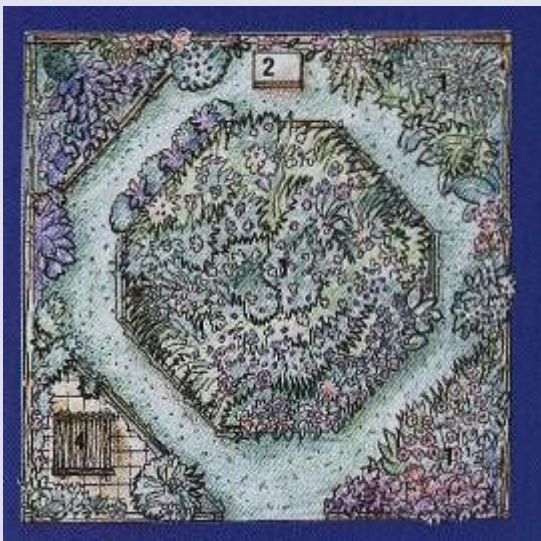




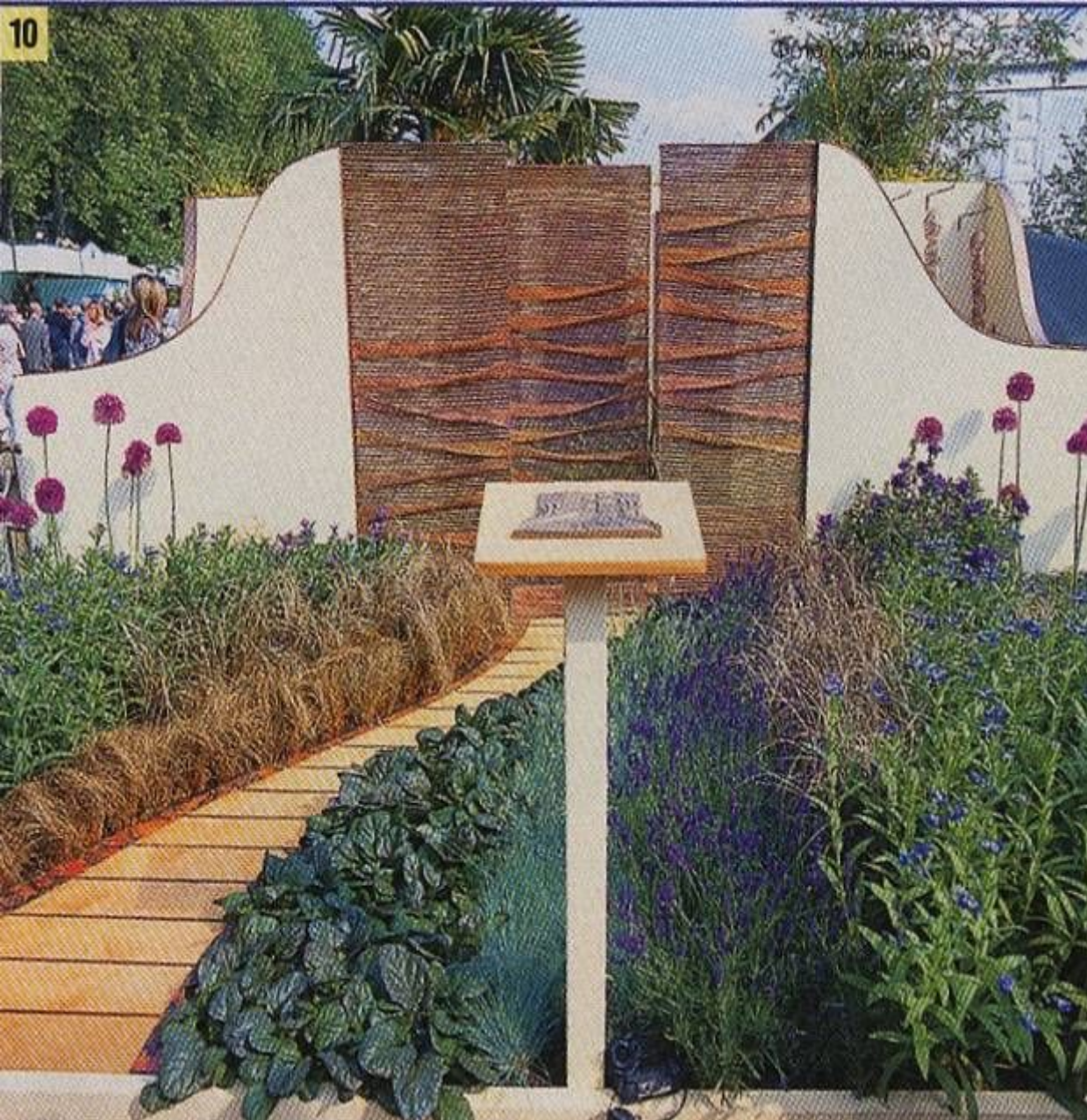
Часто встречается цветник –  
**Рабатка.**

Она может быть односторонней и двусторонней.

Рабатки засаживают одним видом растений – тюльпанами, астрами, циннией.







Один из самых распространенных цветников – вдоль дорожки к дому с одной или с обеих сторон. Контуры цветника могут быть прямоугольными, а то и произвольно изогнутыми.





Оформление  
рабатки школы № 2  
с.Миасское.

Цветы, как люди, на добро щедры.  
И щедро нежность людям отдавая,  
Они цветут, сердца отогревая,  
Как маленькие теплые костры.





Очень узкие посадки, обрамляющие цветники, дорожки, газоны, называются **бордюрами**.

Для бордюра подходят низкие растения с декоративной листвой, сохраняющейся весь сезон:

Для летних клумб аллисум, пиретрум, а для весенних – маргаритки, незабудки.







Самый известный вид цветника – так называемый **миксбордер** (смешанный бордюр)

В нем легче всего достигнуть эффекта непрерывного цветения.

При большом ассортименте растений многорядная посадка позволяет создавать им оптимальные условия для развития и декора.

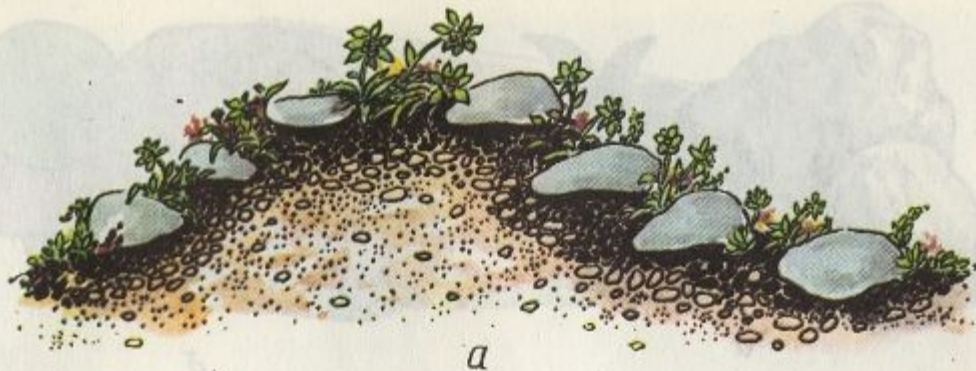




Все большую популярность у любителей цветов приобретает **рокарий** – цветник с использованием камней. Особенно красиво выглядит композиция из миниатюрных растений – очитков, молодил, гвоздичек, примул.







*a*



*b*



*в*

**Схема размещения  
камней в  
каменистых  
садиках:**

*а и б – правильная  
в - неправильная*





# Уход

*поливка*

*рыхление почвы*

*подкормка*

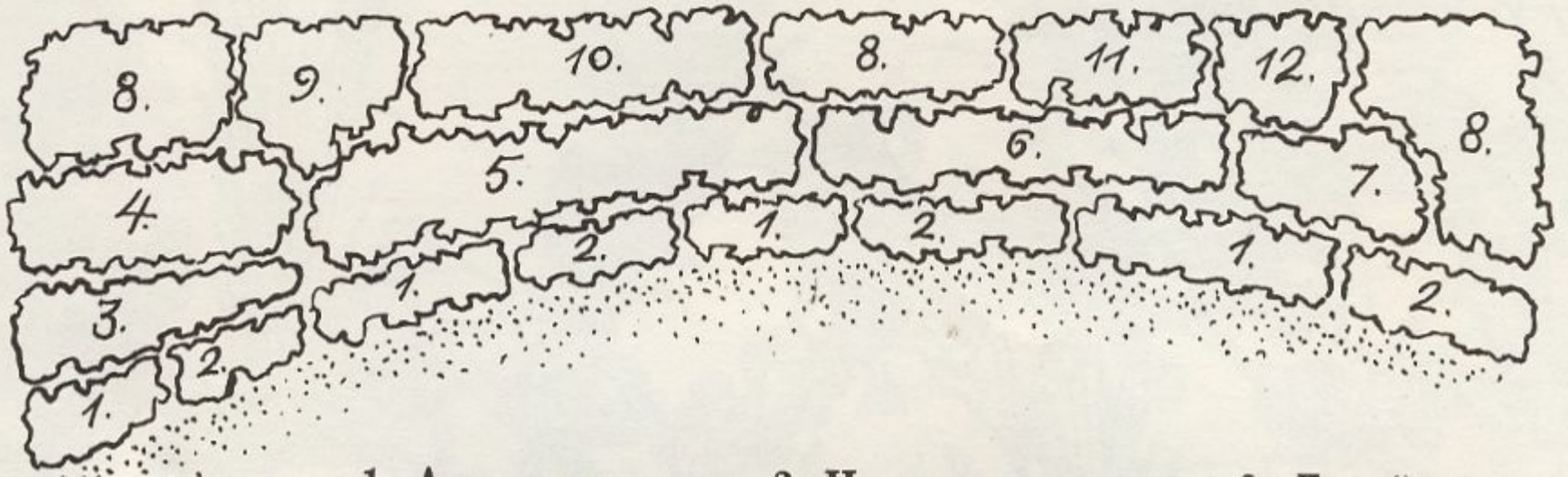
*удаление сорняков*



# Практическая работа

**Задание:** подберите цветочные растения для миксбордера

## СХЕМА МИКСБОРДЕРА





# *Вопросы для закрепления*

- Какие виды цветочного оформления имеют наибольшее распространение?
- Какой уход проводится за высаженными цветочными растениями?
- Какие цветочные растения могут быть использованы для миксбордера?
- Какие растения относятся к однолетним, двулетним, многолетним?