

Мир глазами историка

4

класс

Повторим д\з!

Страны в тропическом

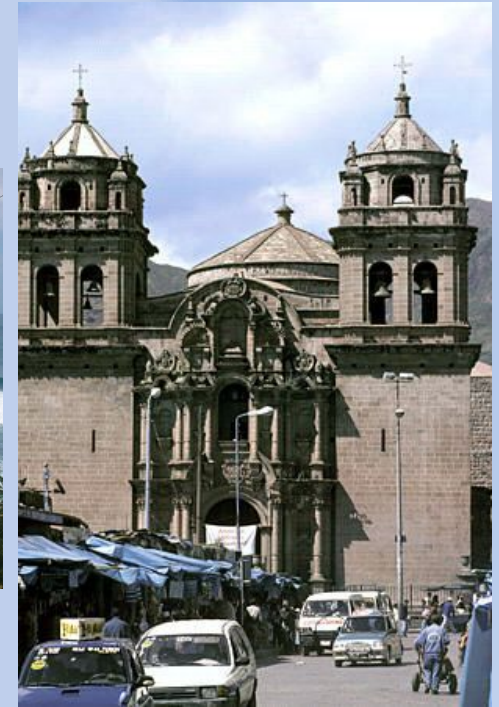


Бразили



Ангола

*Индонези
я*



*Пер
у*

Страны, расположенные в умеренном поясе:



Росси



Аргентинска
я
республика

Казахст
ан



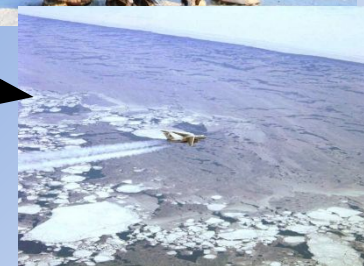
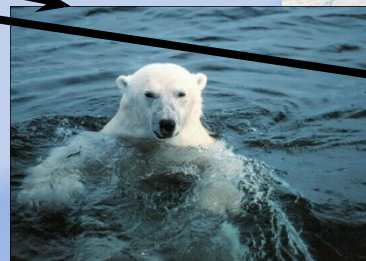
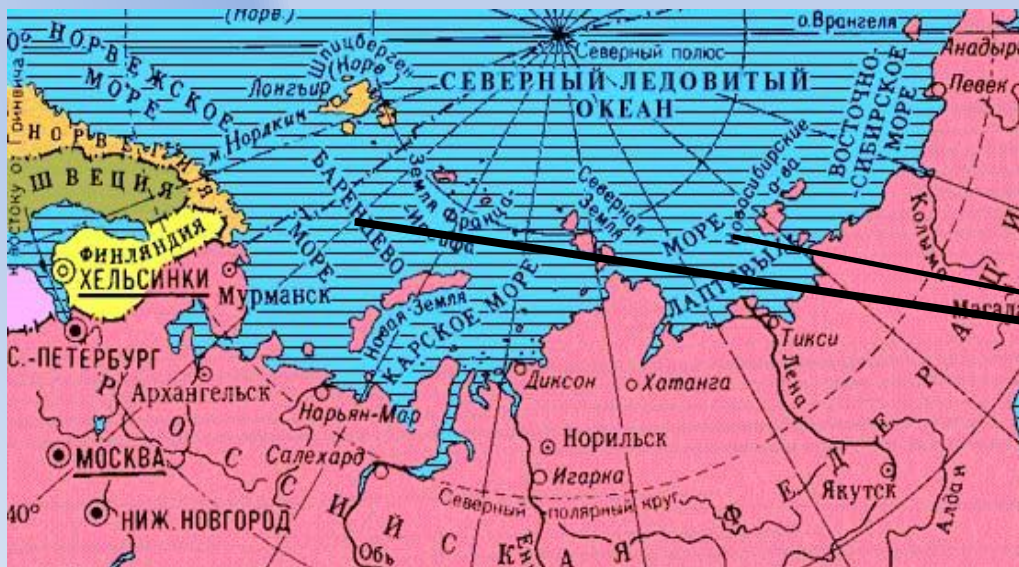
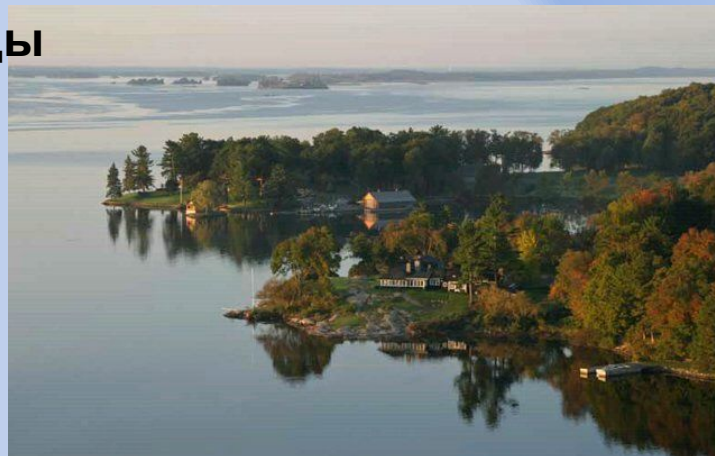
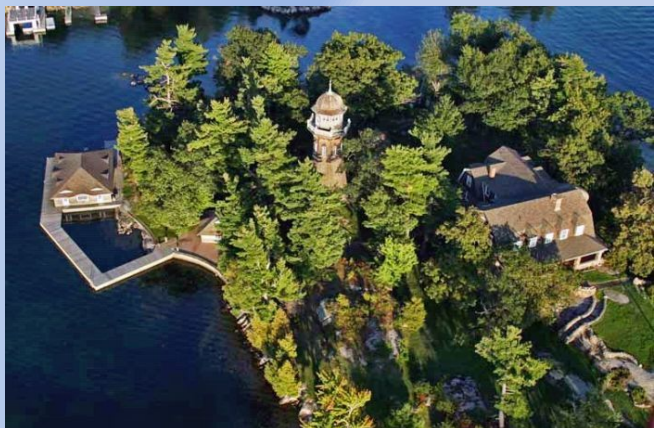
Турци



Страны, расположенные в полярных поясах:

ПОЛЯРНЫХ ПОЯСАХ:

Острова Канады



Разгадайте кроссворд:



1. Месяц подготовки к зиме у белок наших лесов.
2. Первый летний месяц в северном полушарии.
3. Последний летний месяц в северном полушарии.
4. Время года в южном полушарии, которое бывает в июне.
5. Месяц сбора урожая в Австралии.
6. Зимний месяц в северном полушарии.

«Архив» – хранилище документов.



Древнейшие архивы



папиру
с



глиняные
таблички

Первый Российский музей- Кунсткамера – «кабинет редкостей»



**Пётр I – открыта по приказу в
1710 году**

