

Материалы к
изучению пьесы
Н.В. Гоголя
«Ревизор»

Система уроков

1. Система образов в комедии. Анализ 1 и 2 действия.
2. «Маленький человек» или «творческая личность»? Образ Хлестакова.
3. Анализ 4 действия.
4. Анализ 5 действия. Мастерство сатирического изображения действительности.

Вопросы на знание текста

1. Где происходит действие пьесы?
2. Как зовут городничего? Его жену? Его дочь?
3. Кто из персонажей, по выражению автора, «несколько вольнодумен»?
4. Сколько лет Хлестакову?
5. Откуда городничий узнает об ожидающемся ревизоре?
6. Кто из персонажей не знает ни слова по-русски?
7. Какие взятки берет Ляпкин-Тяпкин?
8. Кто первым увидел Хлестакова?
9. В каком контексте упоминается Александр Македонский? Как называется использованный в этой фразе прием комического?
10. Кто такой Лука Лукич Хлопов?

Вопросы на знание текста

11. Почему Хлестаков задержался в гостинице?
12. Фамилии каких персонажей можно считать говорящими?
13. Какую роль в сюжете пьесы играет почтмейстер Шпекин?
14. О ком из персонажей автор говорит: «Переход от страха к радости, от низости к высокомерию довольно быстр»?
15. Кто надевает на голову коробку вместо шляпы?
16. Каким персонажем автор дает определение «резонер»?
17. Нравится ли Осипу жить в Петербурге?
18. Куда и зачем едет Хлестаков?
19. Зачем к Хлестакову приходят купцы?
20. На что жалуется слесарша Пошлепкина?

Работа с текстом до чтения

(Печатная тетрадь стр. 18)

- Что ты можешь сказать о комедии «Ревизор» до ее чтения? Что тебе подсказывает слово комедия? «Замечания для господ актеров»?
- Как ты понимаешь, что такое «социальная сатира»?
- Кто такой ревизор? Каким, по-вашему мнению, должен быть ревизор?

Словарная работа

- Ревизия – обследование чьей-нибудь деятельности для установления правильности и законности действий.
- Ревизор – должностное лицо, производящее ревизию.

Эпиграф

*На зеркало неча пенять, коли рожа
крива.*

Народная пословица

- Какова роль эпиграфа в художественном произведении?
- Как вы понимаете смысл пословицы, использованной Гоголем?

Афиша

18 56

ВЪ БОЛЬШОМЪ ТЕАТРѢ

Въ Воскресенье, 24 Мая, ИМПЕРАТОРСКИМИ Россійскими
Актёрами представляема БУДЕТЪ
въ первый разъ

РЕВИЗОРЪ

Оригинальное сочиненіе въ 5 дѣйствіяхъ, въ прозѣ сего Н. Гоголя.

ДѢЙСТВУЮЩІЕ

Антонъ Антоновичъ Свѣдловъ Душановскій, Городничій,	Г. Шенкинъ.
Анна Андреевна, жена его.	Г-жа Анна-Симона.
Марья Антоновна, дочь его.	Г-жа Савирица.
Лука Лукичъ Климовъ, смотритель уличнаго, Жена его.	Г. Волковъ.
Антонъ Федоровичъ Лавкинъ-Тавкинъ, Судья, Артемій Филипповичъ Земляника, Попечитель Богородицкихъ заведений.	Г. П. Степановъ.
Иванъ Кузьмичъ Шпешинъ, Потемкинскій, Петръ Ивановичъ Добчинскій, Городничій послѣ- Петръ Ивановичъ Добчинскій) шпикъ.	Г. Ружковскій. Г. Петавискиевъ. Г. Шулскій.
Иванъ Александровичъ Хиславовъ, чиновникъ изъ Петербурга.	Г. Пивоваровъ.
Овечь, слуга его.	Г. Левскій.
Христинъ Ивановичъ Гибаръ, Урядникъ Мэара, Фаддѣй Андреевичъ Ломоносовъ, естествоиспытатель, Иванъ Лазаревичъ Рыбниковъ, изъ августинскихъ, Степанъ Ивановичъ Коробковъ, изъ города.	Г. Орловъ. Г. Земсковъ. Г. Савирица. Г. Коробковъ.
Жена Коробкова.	Г. Волковъ 2-й.
Симеонъ Ильичъ Ухотинковъ, Чашникъ Пре- стольнаго.	Г-жа Сорокина.
Савирицовъ.	Г. В. Степанова.
Пугачевскій, пашинскій	Г. Щелковъ 2-й.
Державинъ.	Г. Животовскій 2-й.
Абдушка Кувитъ.	Г. Маловъ 1-й.
Федорина Пашинкина, слесарша.	Г. Савирица 1-й.
Мишка, слуга Городничаго,	Г-жа Бронникова.
Слуга въ трактирѣ.	Г. Шубертъ.
Жандармъ.	Г. Максимъ 2-й.
	Г. Калашинъ.

Гости, гости, кушанья и прочее.

НАЧАЛО ВЪ 7 ЧАСОВЪ

Билеты для сего спектакля можно получить въ день представления съ 10 часовъ утра въ Бюроушия Театра.

Что необычного в именах героев пьесы?

История создания комедии

- В октябре 1835 года Н.В.Гоголь писал А.С.Пушкину: «Сделайте милость, дайте какой-нибудь сюжет, хоть какой-нибудь смешной или не смешной, но русский чисто анекдот. Рука дрожит писать тем временем комедию... Сделайте милость, дайте сюжет, духом будет комедия из пяти актов, и, клянусь, будет смешнее черта».

История создания комедии

- В начале декабря 1835 года Гоголь окончил «Ревизора». Но это была самая первоначальная редакция комедии. Кропотливая работа над «Ревизором» заняла около восьми лет (последняя, шестая, редакция была опубликована в 1842 году).

Работа с текстом во время ЧТЕНИЯ

Завязка комедии

«...комедия должна вязаться сама собою, всей своей массою, в один большой, общий узел. Завязка должна обнимать все лица, а не одно или два, — коснуться того, что волнует, более или менее, всех действующих. Тут всякий герой; течение и ход пьесы производят потрясение всей машины...»

Н.В. Гоголь

С чего начинается пьеса?

Каково значение первой фразы городничего?

Уездный город

Чтение 1 и 2 явления.

- Где находится город, описываемый Гоголем?
- Каким мы его представляем?
- Какие порядки царят в этом городе?
- О каких грешках говорят чиновники?
Согласны ли вы с мнением городничего, Ляпкина-Тяпкина?

Образ уездного города (печатная тетрадь стр. 19)

Имя чиновника	Сфера городской жизни, которой он руководит	Информация о положении дел в этой сфере

Работа с толковым словарем

ГРЕШО́К, грешка, (разг.). уменьш.-ласк. к грех во 2 знач. *«Я знаю, что за тобой, как за всяким, водятся грешки (взятки), потому что ты человек умный и не любишь пропускать того, что плывет в руки...»*

Гоголь.

ГРЕХ, греха, **1.** У верующих - нарушение религиозно-нравственных предписаний (рел.). **2.** перен. Предосудительный поступок, преступление. *«Грех не беда, молва нехороша.» Грибоедов.*

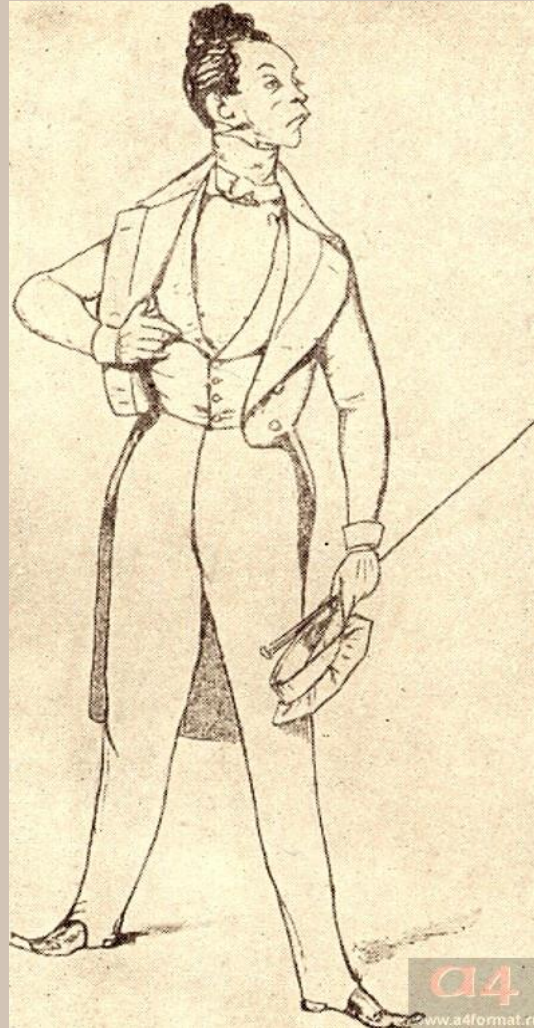
Иллюстрации П.М.Боклевского к комедии "Ревизор"



Иллюстрации П.М.Боклевского к комедии "Ревизор"



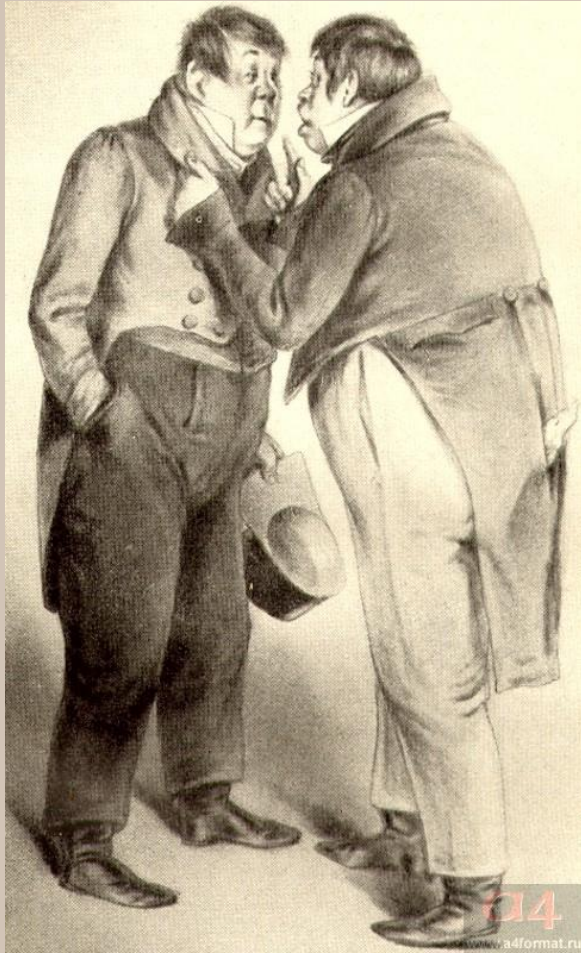
«Маленький человек» или «творческая личность»? Образ Хлестакова.



Иван Александрович Хлестаков

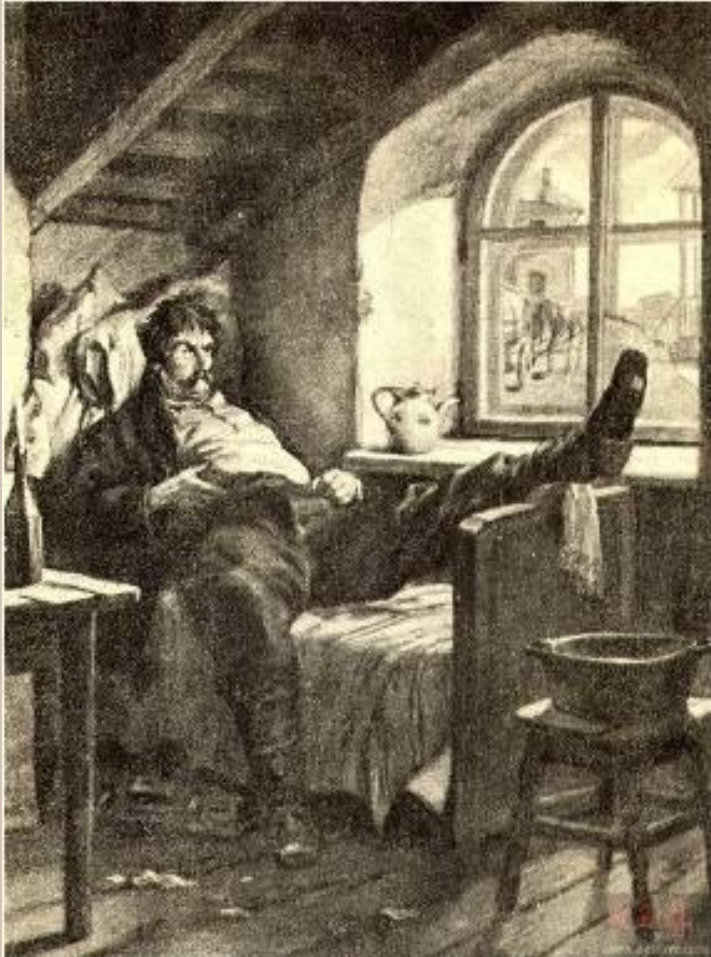


- Прочитайте, что говорит Н.В. Гоголь в «Замечаниях для господ актеров». Выделите главное в авторской характеристике персонажа.



- На каком основании Бобчинский и Добчинский решили, что Хлестаков – ревизор? Перечислите доказательства, которые они приводят в пользу этой версии.

Монолог Осипа



- Выделите в монологе Осипа все то, что составляет характеристику Хлестакова. Попробуйте назвать те черты его характера, которые имеет в виду Осип.

Иван Александрович Хлестаков



*«Ревизор». Действие 2, явление 04.
Спектакль Московского Малого театра.
Фото 1886*

- С какой стороны раскрывается характер Хлестакова в явлениях 2-7 второго действия?
- Исходя из содержания этих реплик, сделайте вывод о том, как Хлестаков оценивает себя сам и почему? Кто он такой в собственных глазах и по какой причине, с его точки зрения, купец и ремесленник недостойны его? Кем хочется казаться Хлестакову в собственных глазах и глазах окружающих?

Работа с печатной тетрадью

- Задание 5 стр. 21
Выпишите из 1-5 явления 2-го действия реплики Хлестакова и Осипа, говорящие об определенном родстве душ хозяина и слуги.
- Задание 6 стр. 21
Восстанови ремарки (2 явление 2-го действия). Что говорят ремарки о характере Хлестакова?

Источники

- П.Э. Лион. Литература для школьников старших классов и поступающих в вузы. М., 2002
- **Комедия Н.В. Гоголя "Ревизор"**
http://5litra.ru/proizvedeniya/russian_classik/493-komediya-nv-gogolya-revizor.html