



Тема: «Изготовление комплекта постельного белья».





Уют в вашем доме!



Комплект постельного белья.



ПРОСТЫНЯ **ОДЕЯЛО**

НАВОЛОЧКА



Постельное белье - изделия из ткани, используемые для обустройства постели и комфортного отдыха человека от дневных трудов.



Наше постельное бельё!

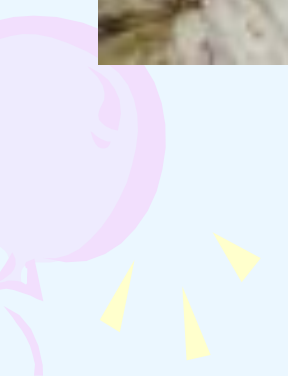
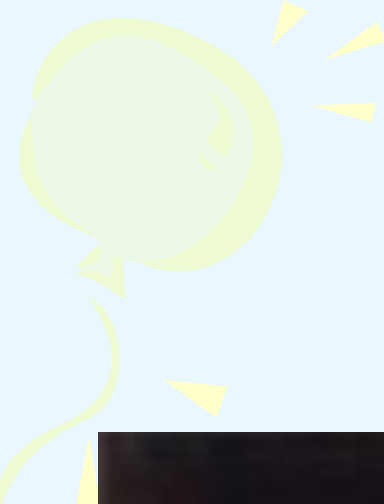


Много тысячелетия прототипами постельного белья служили солома, трава, листья, шкуры животных, а в бедных семьях часто обходились и вовсе без него.



Профессия - белошвейка





Отгадай кроссворд!

1. п	р	2. о	с	т	ы	н	я
------	---	------	---	---	---	---	---

д
е
я
л

3. п	о	д	у	ш	4. к	а
------	---	---	---	---	------	---

р

7. н	а	в	о	л	о	ч	к	а
------	---	---	---	---	---	---	---	---

в

6. с

а

5. п	о	с	т	е	л	ь
------	---	---	---	---	---	---

н

ь

Защитить человека были призваны рисунки, которыми вышивали бельё.

Солнце

(символ – круг, что значит возрождение и победу над тьмой; постельное бельё с круговым орнаментом не только защищало от темных сил, но и «охраняло» благополучие дома);



Волны и зигзаг – стихия воды;

Ромбы и квадраты – землю;



Петух - символизировал достаток,

предвещал появление солнца;



Оберег для наволочки - своими руками.



20 век, век торжества постельного белья!



ПРОВЕРЬ СЕБЯ!

Составьте последовательность пошива наволочки.

Д	ОБРАБОТАТЬ ПОПЕРЕЧНЫЕ СРЕЗЫ
Г	СЛОЖИТЬ ДЕТАЛЬ ПО МЕТКАМ
А	ВЫПОЛНИТЬ РАЗМЕТКУ КЛАПАНА
В	ВЫВЕРНУТЬ ИЗДЕЛИЕ
Б	ОБРАБОТАТЬ БОКОВЫЕ СРЕЗЫ
Ж	ОТУТЮЖИТЬ ГОТОВОЕ ИЗДЕЛИЕ

ОТВЕТ: Д, А, Г, Б, В, Ж.



ПЛАН РАБОТЫ ПО ПОШИВУ НАВОЛОЧКИ

- 1. ОБРАБОТАТЬ ПОПЕРЕЧНЫЕ СРЕЗЫ.**
 - 2. ВЫПОЛНИТЬ РАЗМЕТКУ ДЛЯ КЛАПАНА.**
 - 3. СЛОЖИТЬ ДЕТАЛЬ ПО МЕТКАМ.**
 - 4. ОБРАБОТАТЬ БОКОВЫЕ СРЕЗЫ.**
 - 5. ВЫВЕРНУТЬ ИЗДЕЛИЕ.**
 - 6. ОТУТЮЖИТЬ ГОТОВОЕ ИЗДЕЛИЕ.**
- 