
**Сводный график хода
среднесуточных температур
за зимние месяцы
2008 - 2010 гг.**

Проанализируем, сделаем выводы:

- определить самый холодный и теплый месяц зимы;
 - на какой период зимы приходятся низкие и высокие показания температур;
 - как долго держалась та или иная температура;
 - вычислить среднемесячные температуры за данные периоды;
 - вычислить среднюю температуру зим 2008-2009 годов.
-

График хода средней температуры за январь на территории микрорайона Ключево г.Сергача Нижегородской области..

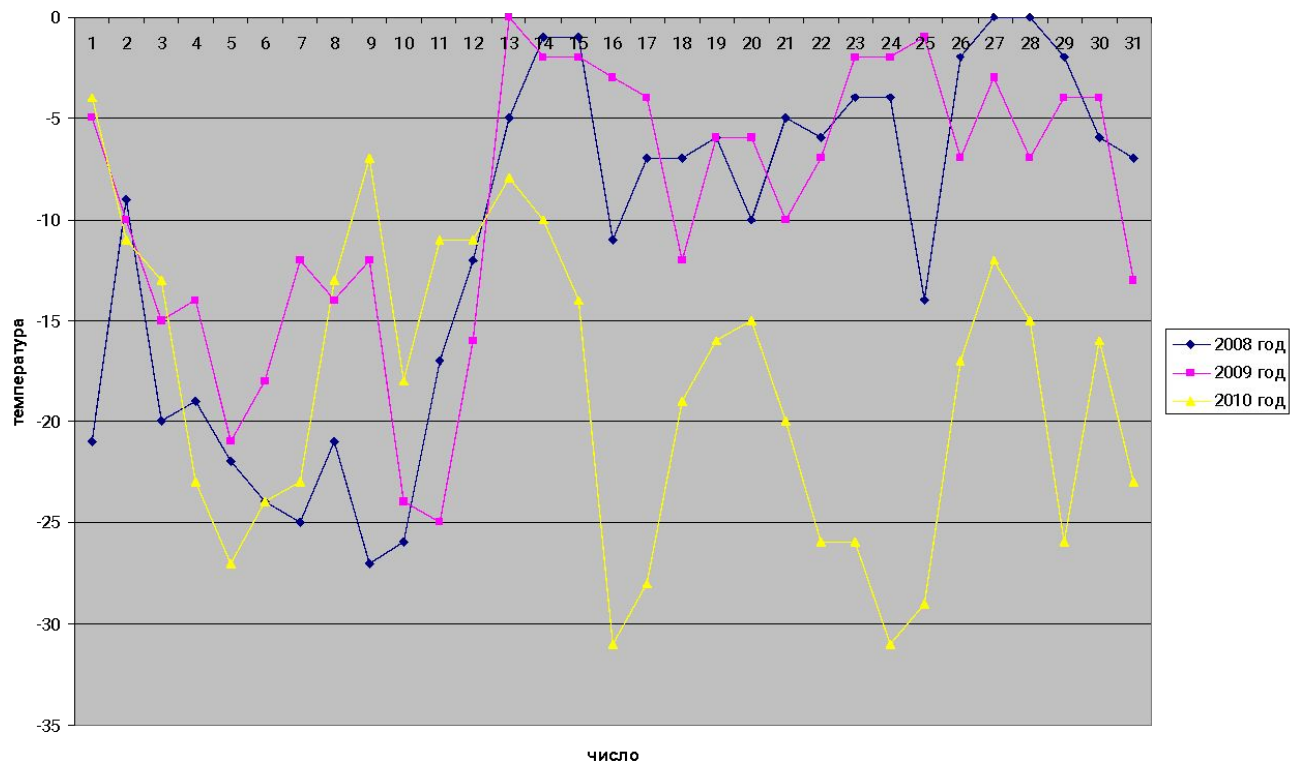


График хода средней температуры за февраль на территории микрорайона Ключево г.Сергача Нижегородской области..

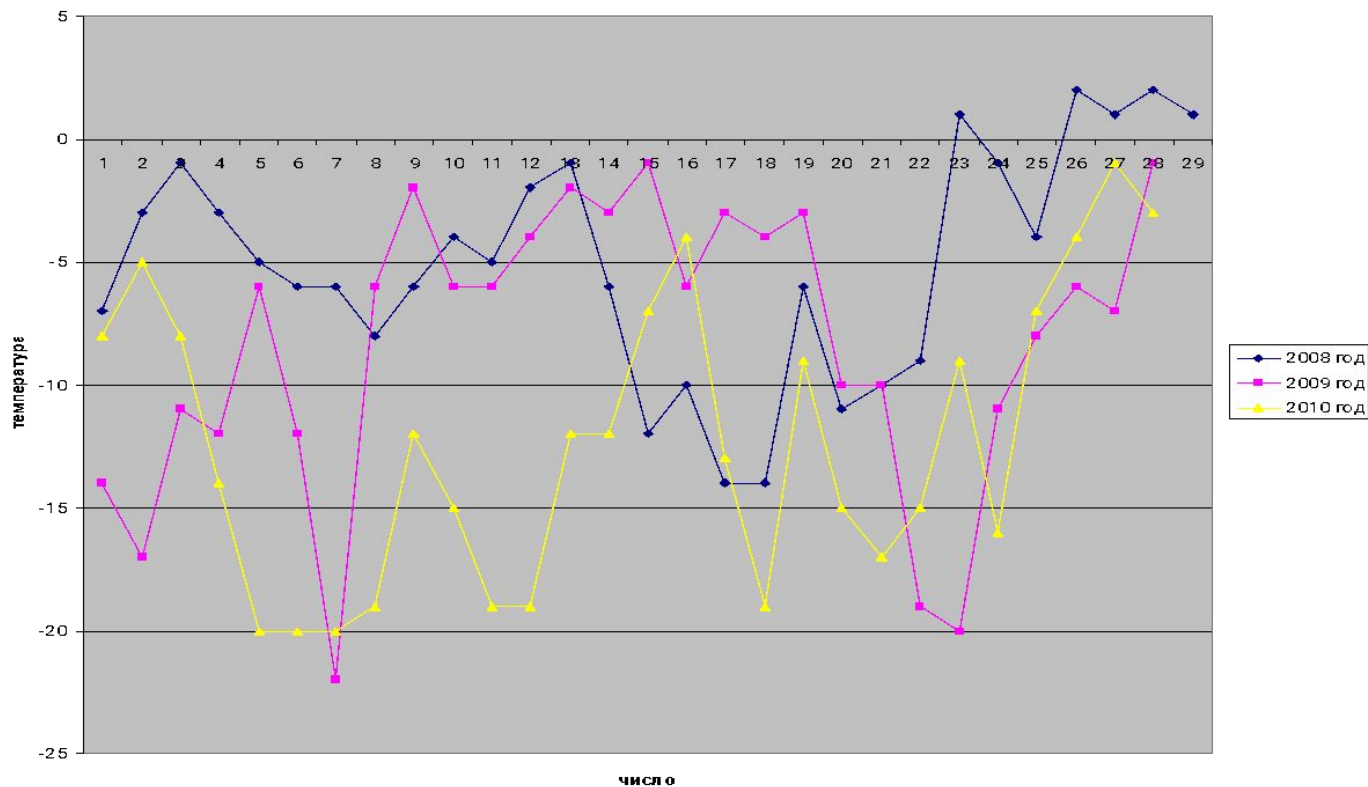
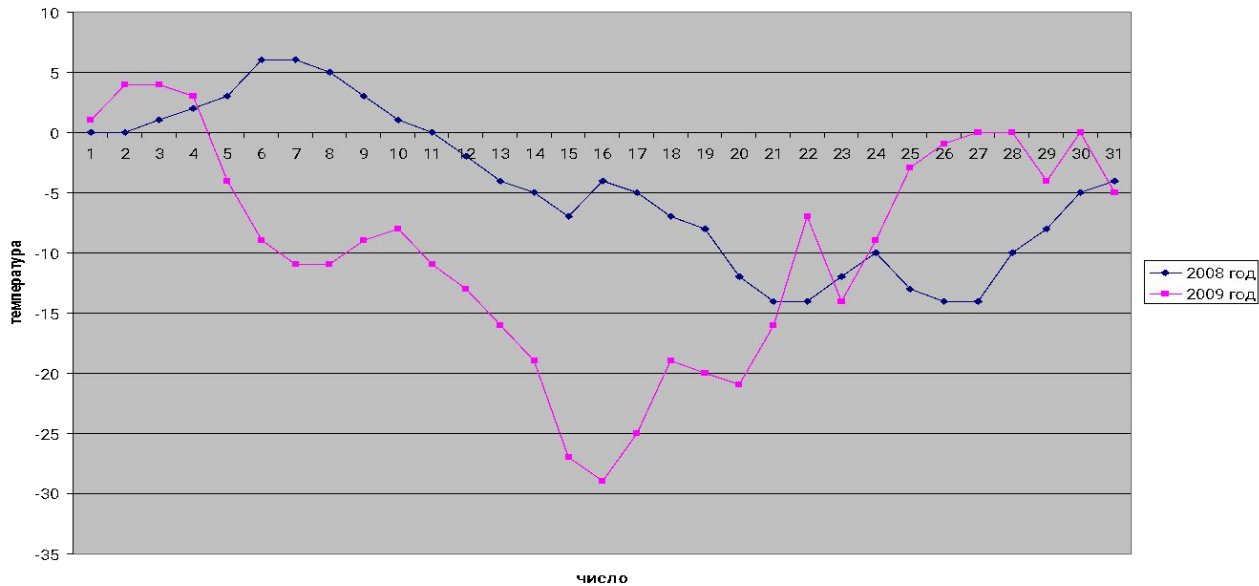


График хода средней температуры за декабрь на территории микрорайона Ключево г.Сергача Нижегородской области.



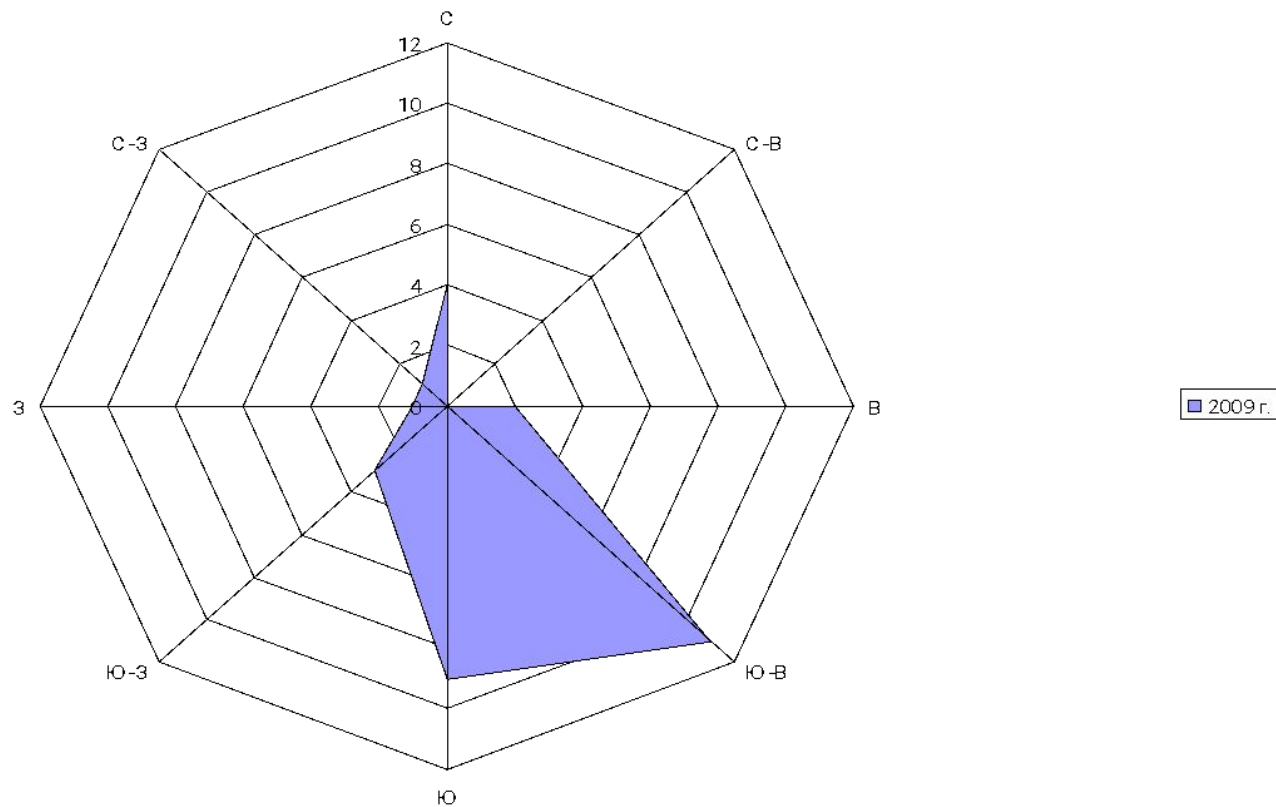
Направление ветра за зимний период 2008 – 2010 гг.

Декабрь	2008	2009
С	0	4
Ю	9	9
В	3	2
З	2	1
С-В	0	0
Ю-В	7	11
Ю-З	5	3
С-З	5	1

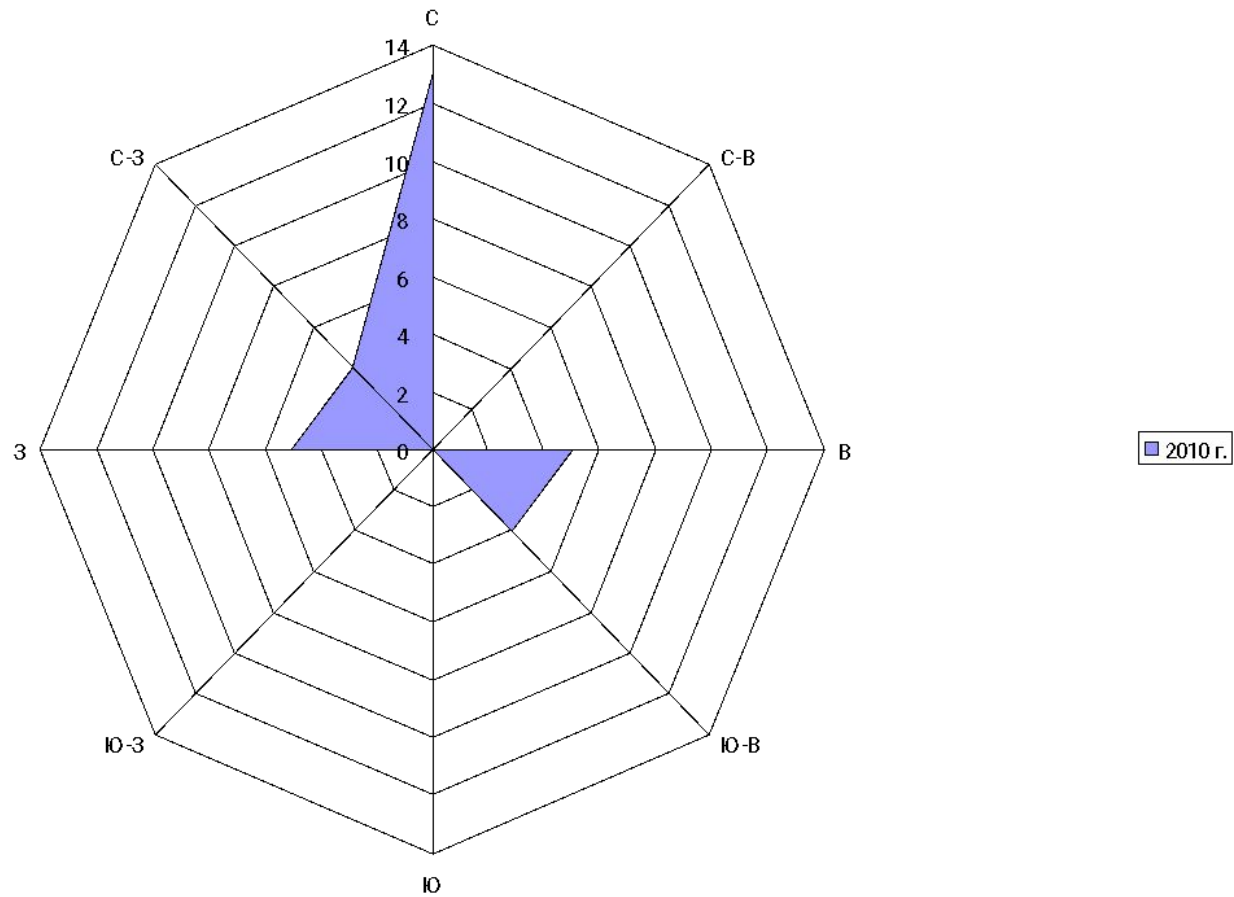
Январь	2008	2009	2010
С	4	2	13
Ю	4	10	0
В	1	2	5
З	7	5	5
С-В	1	0	0
Ю-В	6	1	4
Ю-З	8	8	0
С-З	0	3	4

Февраль	2008	2009	2010
С	2	3	3
Ю	4	5	2
В	1	1	1
З	4	0	1
С-В	0	0	1
Ю-В	3	9	15
Ю-З	10	4	1
С-З	5	6	4

Роза ветров декабря 2009 года.



Роза ветров января 2010 года.



Роза ветров февраля 2010 года.

