

# **Экологические проблемы почвы**

**Кто мать-сыру землю любит,  
тот всегда сыт будет.  
(Народная пословица)**

# Значение почвы для живых организмов

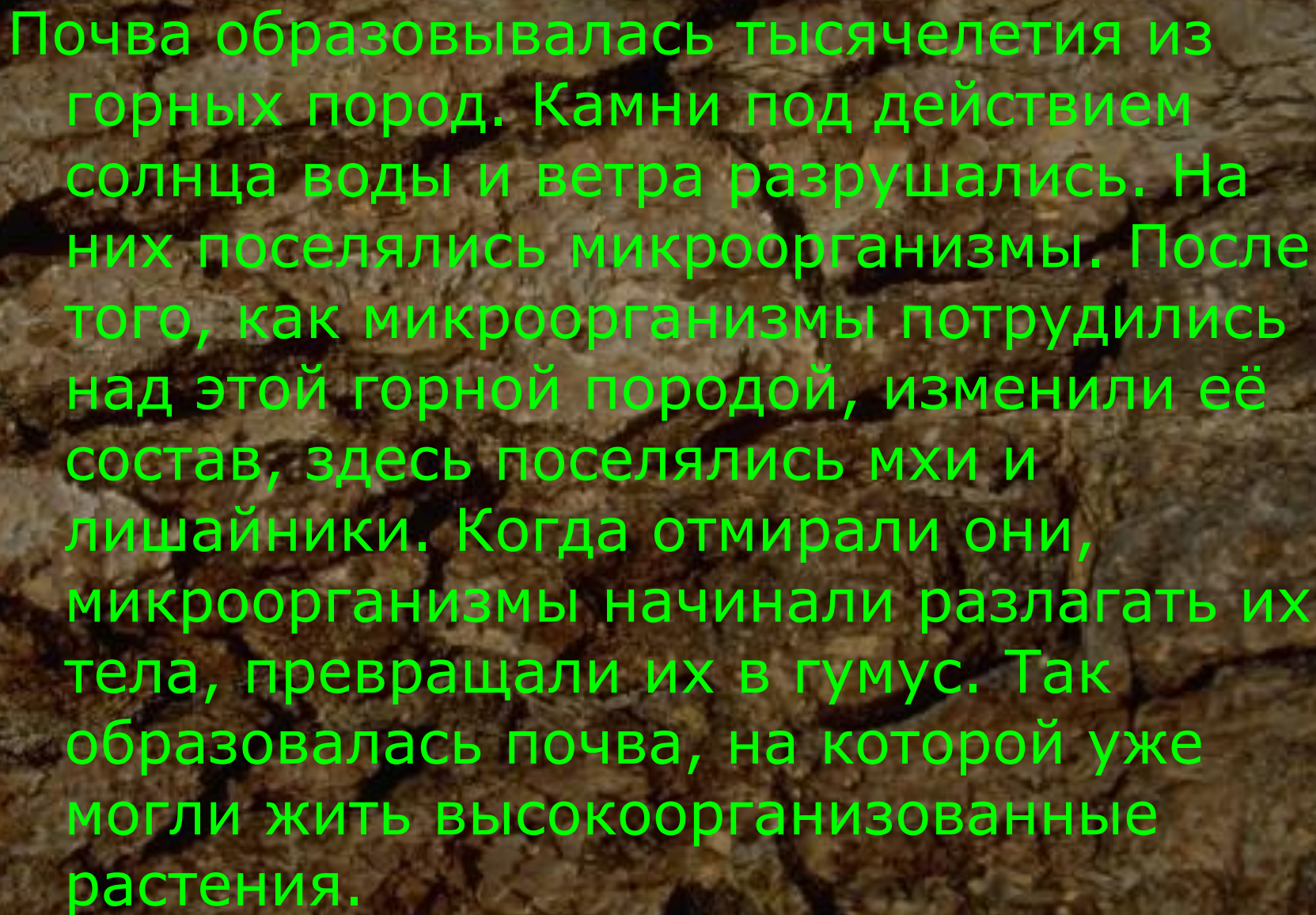
- Жизнь многих живых организмов на планете Земля зависит от почвы, которая питает почти все население планеты.



# Что такое почва?

Почва – это плодородный слой земли, на котором растут растения. Почву можно назвать кожей Земли. Это тончайшая живая плёнка. Если представить земной шар арбузом и растянуть всю почву равномерно по поверхности этого арбуза-Земли, то слой этот будет в 10 раз тоньше лезвия бритвы.





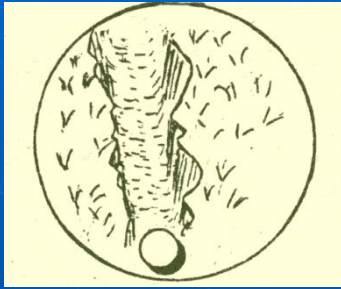
Почва образовывалась тысячелетия из горных пород. Камни под действием солнца воды и ветра разрушались. На них поселялись микроорганизмы. После того, как микроорганизмы потрудились над этой горной породой, изменили её состав, здесь поселялись мхи и лишайники. Когда отмирали они, микроорганизмы начинали разлагать их тела, превращали их в гумус. Так образовалась почва, на которой уже могли жить высокоорганизованные растения.

# От чего разрушается и загрязняется почва

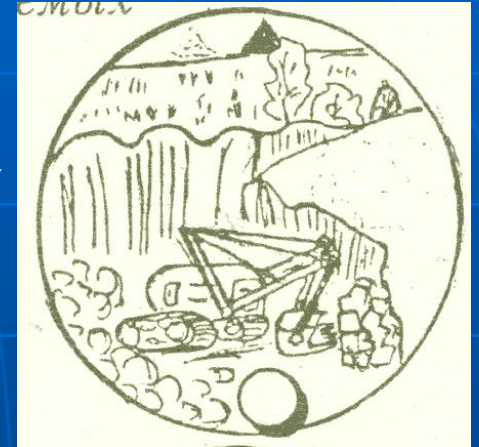
Необдуманные действия людей и сейчас приводят к тому, что во многих местах земного шара почва разрушается. Разрушение почвы называется эрозией почвы. За последнее столетие в результате невежества людей, работающих с почвой, на планете были уничтожены почвы на площади, равной территории бывшего Советского Союза



ОВРАГИ



ДОБЫЧА  
ПОЛЕЗНЫХ  
ИСКОПАЕМЫХ

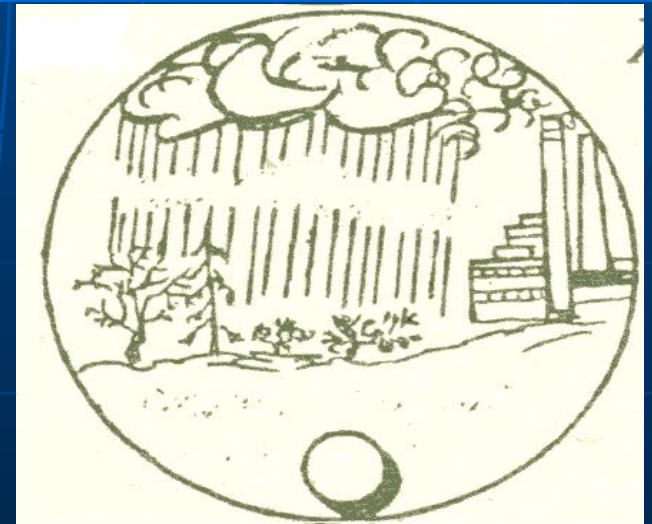


ТРЕЛЁВКА  
ЛЕСА



РАЗРУШИТЕЛИ  
И  
ЗАГРЯЗНИТЕЛИ  
ПОЧВЫ

КИСЛОТНЫЕ  
ДОЖДИ



СВАЛКИ



Разрушение, или эрозия почвы происходит по многим причинам, но основные – это ветровая и водная эрозии.

Много плодородной почвы сносится в реки.

Отравляется почва кислотными дождями, возникающие от ядовитого дыма заводов.

Разрушается плодородный слой при трелёвке леса.

Плодородные земли уничтожаются при добыче полезных ископаемых, строительстве городов, магистралей, водохранилищ, электростанций.

# Как спасти почву от эрозии

- Полезащитные лесные полосы
- Посадка деревьев и кустарников вдоль берегов водоёмов, рек и каналов.
- Закрепляют склоны оврагов
- Правильное ведение сельскохозяйственных работ



# Мусор, почва и человек

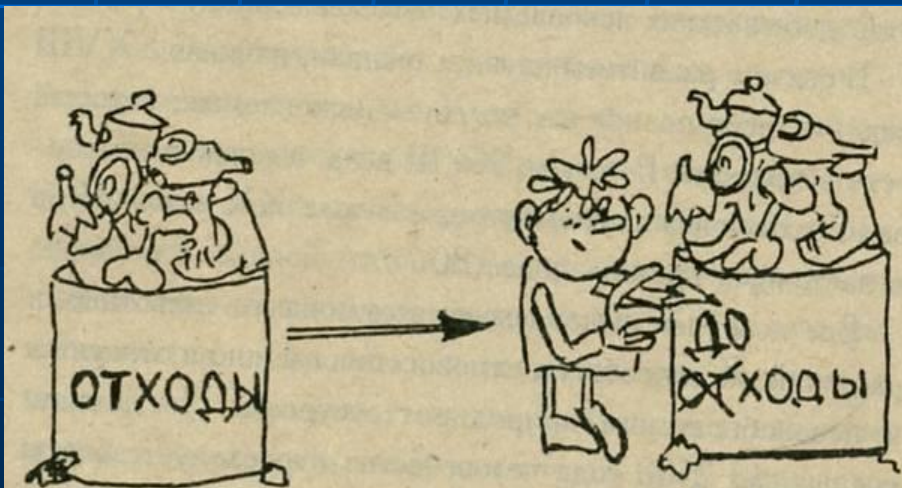
Мусор сопровождает жизнь человека: упаковки, емкости, старые вещи, старые книги, газеты, изношенные колёса, коробки.

Свалки от полумиллионного города отравляет природу вокруг на 8 – 10 километров



# Решение проблемы

- Строительство заводов по переработке мусора
- Озеленение городов
- Мусора нет не там, где его убирают, а там где не сорят...





# Экологическая работа в ноосферной школе

1. Экологические рейды
2. Зелёная неделя
3. Акция: чистый город
4. Посадка деревьев
5. Участие в мероприятиях,  
посвященных экологическим  
проблемам





**Презентацию  
подготовила:  
Учитель экологии  
БНСШ**

**Крылаткова  
Светлана  
Евгеньевна**