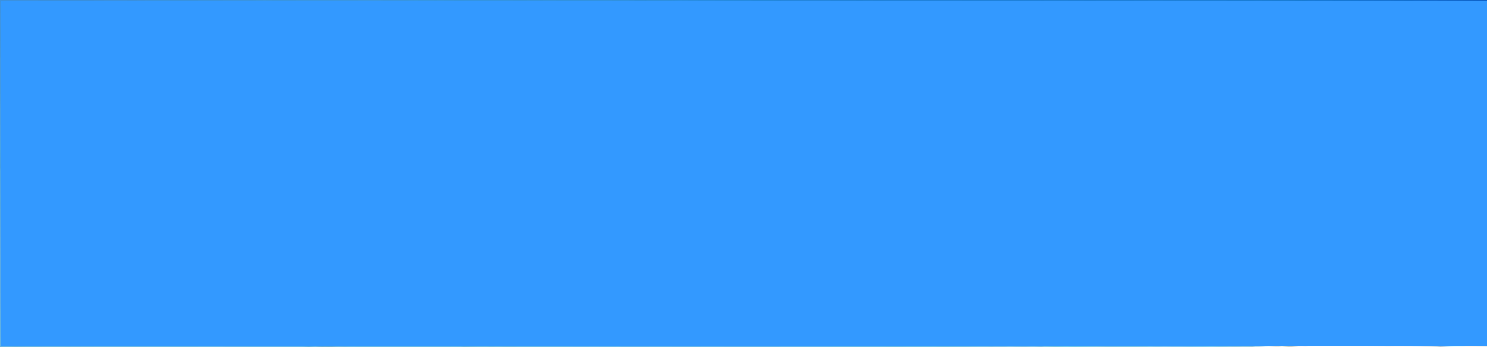


# Рельеф Земли. Горы и равнины.



# Рельеф - ?

- ◆ **Равнины - ?**
- ◆ **Горы- ?**
- ◆ **нарисуйте гору и подпишите на схеме вершину, склон, подошву.**
- ◆ **Вершина - ?**
- ◆ **подошва? - ?**
- ◆ **Склон - ?**

**Сравните с холмом. Чем же отличается холм от горы?**

# Отличие холма и горы.

- ◆ **Горы – высоты более 200 м.**
- ◆ **Гора – это (стр. 71, учебник)**

**Горы – это части земной поверхности, высоко поднятые над уровнем моря и сильно расчлененные.**



**Пик – острая вершина**



# Строение горы

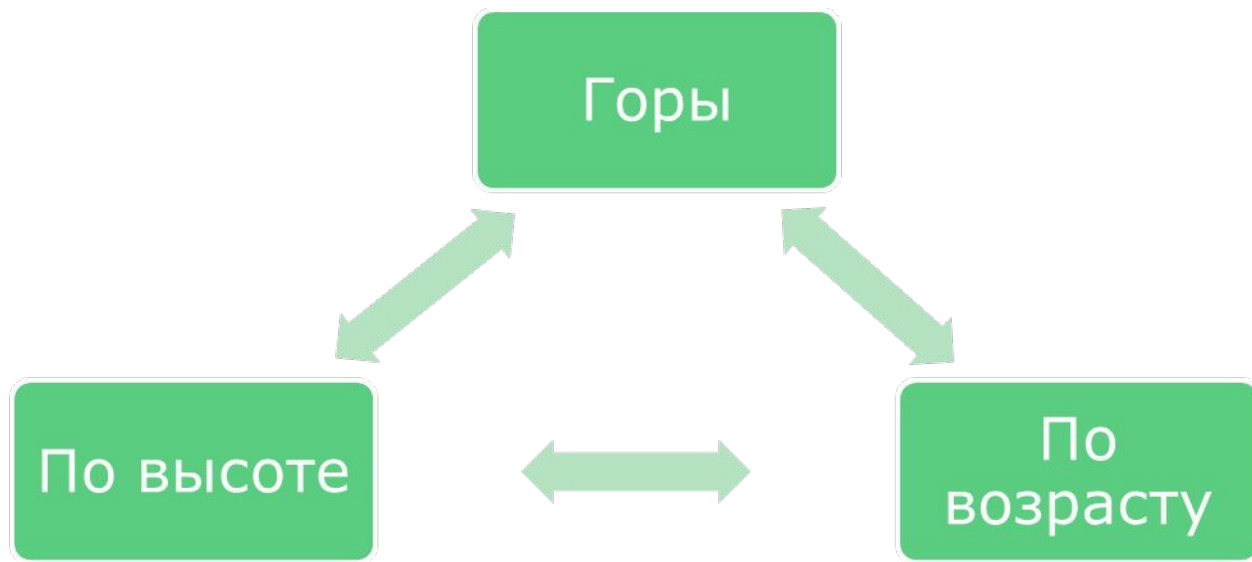
**Гребень – несколько вершин на одной линии пересечения горы.**



**Горный хребет – крупная положительная форма рельефа, линейно вытянутая. Входит в состав горной страны.**



**Горная страна**



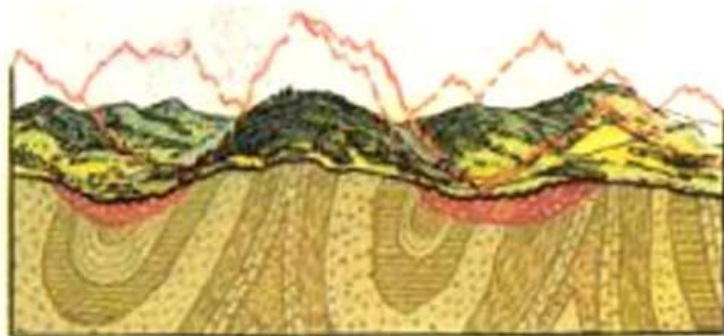
Высочайшие > 5000 м  
Высокие - от 3000 м до 5000 м  
Средневысотные от 1500м –до 3000м  
Низкие от 200м до 1500м

Молодые – высокие горы  
Старые – низкие горы

# Изменение гор во времени.

- ◆ **Выветривание – процесс разрушения.**
- ◆ **Факторы выветривания:**
  - **амплитуда температур;**
  - **деятельность текучей воды;**
  - **деятельность растений;**
  - **деятельность животных;**
  - **деятельность человека.**

# Разрушение гор



# Разрушение выветриванием.



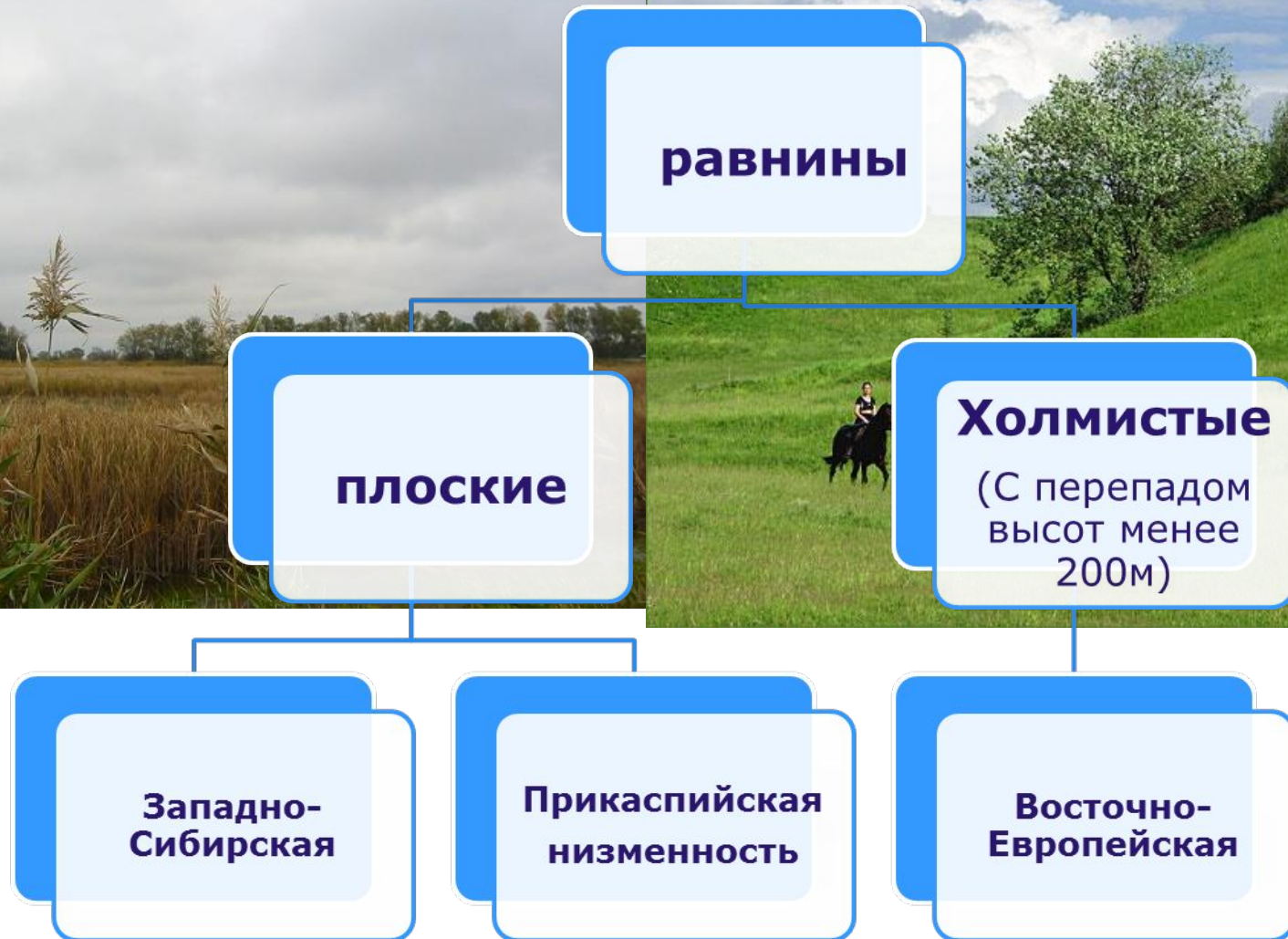


# Практическая работа.

## Обозначьте на контурной карте горы и их вершины.

- ◆ Гималаи – Эверест;
- ◆ Кавказ – Эльбрус;
- ◆ Альпы – Монблан;
- ◆ Алтай – Белуха;
- ◆ Памир – Конгур (7719)
- ◆ Кордильеры – Мак –Кинли;
- ◆ Анды – Аконкагуа;
- ◆ Килиманджаро;
- ◆ Эребус;
- ◆ Большой Водораздельный хребет –Косцюшко.

# Равнины (виды)



© Евгений Брук, 2003

# Равнины (по высоте)

```
graph TD; A[Равнины (по высоте)] --> B[Низменности. (менее 200 м) Амазонская, Прикаспийская]; A --> C[Возвышенности (200-500м) Валдайская, Московско-Смоленская, Среднерусская]; A --> D[Плоскогорья (500-1000м) Среднесибирское, Декан (в Индии)]; B --> E[ ]; C --> E; D --> E; E --- F["(на контурную карту)"];
```

**Низменности.  
(менее 200 м)  
Амазонская ,  
Прикаспийская**

**Возвышенности  
(200-500м)  
Валдайская.  
Московско-  
Смоленская.  
Среднерусская**

**Плоскогорья  
(500-1000м)  
Среднесибирское,  
Декан (в Индии)**

(на контурную карту)

# Изменение равнин во времени.



**ОВРАГ**



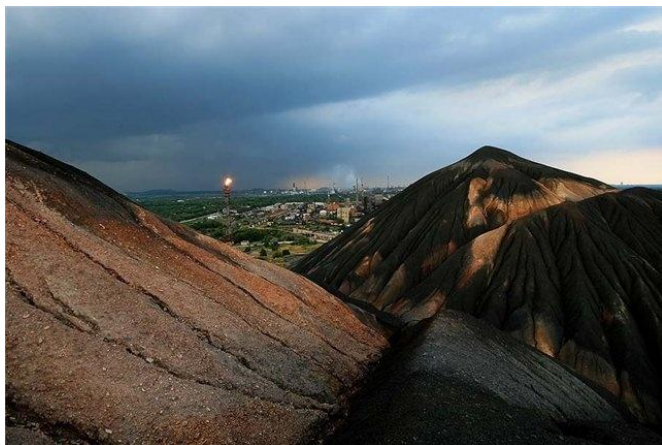
**БАЛКА**

**ДЕЯТЕЛЬНОСТЬ ВОДЫ И ВЕТРА**

# Изменение равнин во времени.



# Террикон



# Домашнее задание

- ◆ §§ 20-21. Закончить работу на контурной карте.